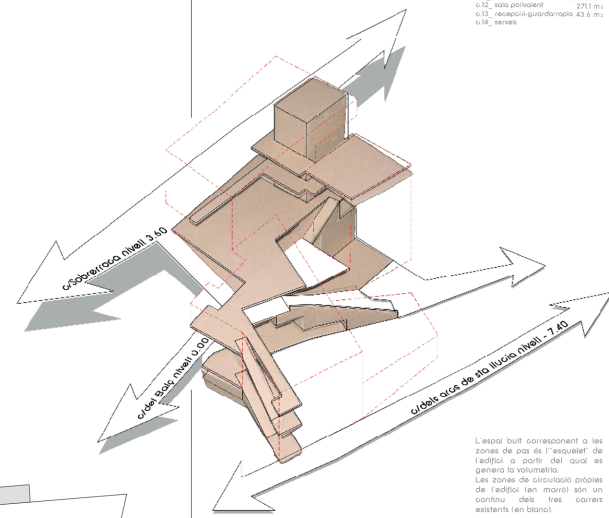


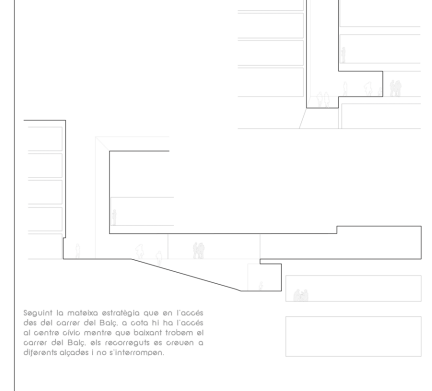
O3



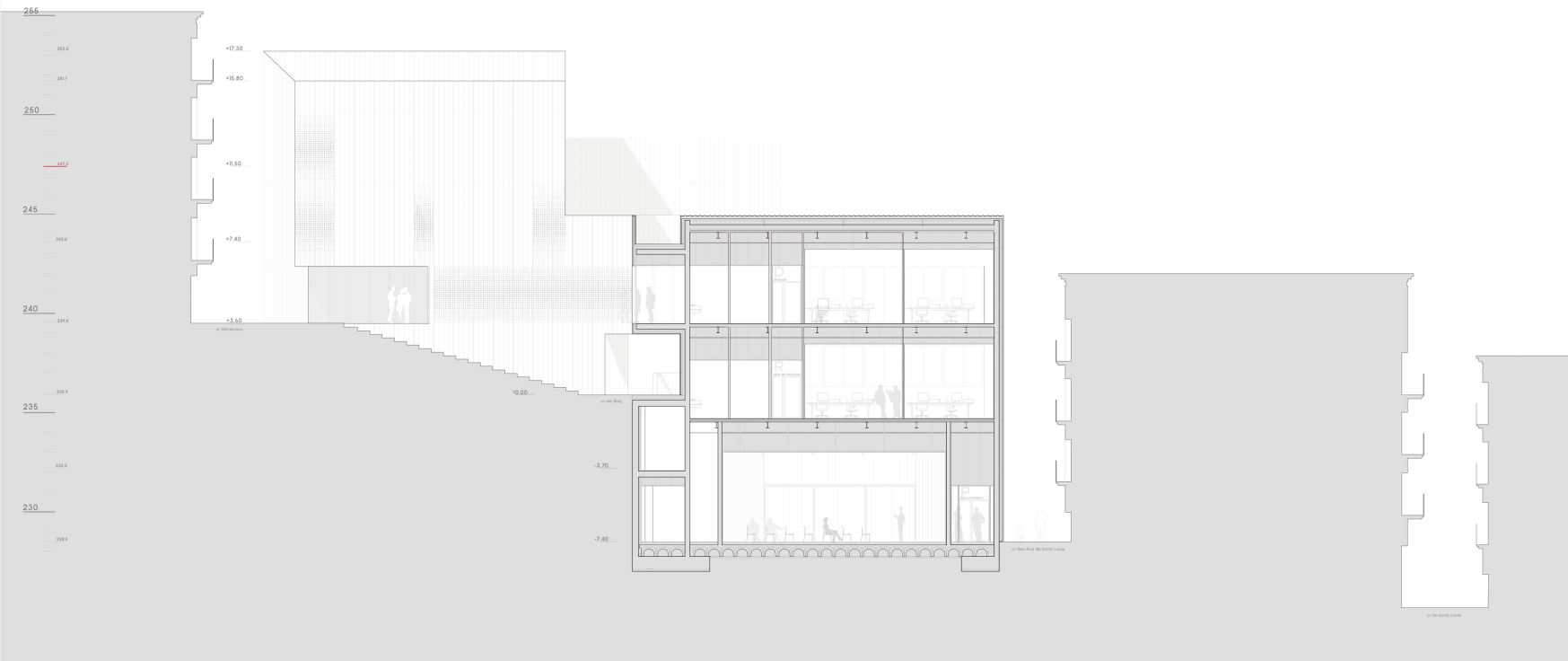
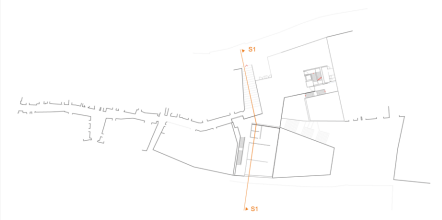
A. Zona d'ocres	B. Administratiu	C. Activitat
a1. local de sobrerroca 33.4 m ²	b1. vestíbul 129.4 m ²	c1. sala 36.0 m ²
a2. vestíbul 129.4 m ²	b2. directori 29.6 m ²	c2. sala amb aigua 36.0 m ²
a3. recepció 21.3 m ²	b3. administratiu 40.8 m ²	c3. sala torar 103.0 m ²
a4. sala d'exposicions 129.0 m ²	b4. despatxos entrants 29.6 m ²	c4. gimnàs 101.0 m ²
a5. local del balç 18.2 m ²	b5. sala de reunions 5.4 m ²	c5. terrats 86.6 m ²
a6. tor 75.0 m ²	b6. vestíbul 5.4 m ²	c6. vestíbul dones 36.9 m ²
a7. zona wifi-actuació 48.9 m ²	b7. serveis 5.4 m ²	c7. vestíbul homes 26.2 m ²
a8. magatzem tor 30.4 m ²		c8. serveis 14.6 m ²
a9. serveis		c9. magatzem 182.2 m ²
		c10. bosc d'ostag 28.2 m ²
		c11. torre 248.0 m ²
		c12. sala polivalent 271.1 m ²
		c13. recepció-guardarropa 43.8 m ²
		c14. serveis



En secció, perforat en l'edifici del CCB, el carrer que comunica el carrer Sobrerroca amb el del Balç pren unes dimensions més aptables i es generen noves relacions visuals que enriqueixen l'espai urbà.



Seguint la mateixa estratègia que en l'edifici del carrer del Balç, a sota hi ha l'edifici al centre cívic mentre que balant trobem el carrer del Balç; els recorreguts es creuen a diferents alçades i no s'interrompen.



Accés des de Sobrerroca. Al treball inserit en carrers estrets la imatge de l'edifici mai serà global, sinó que s'entendrà per la suma de fraccions que es retallen entre els altres edificis existents. La japonesa dona unitat a tot l'edifici i es perfora per remarcar els accessos.