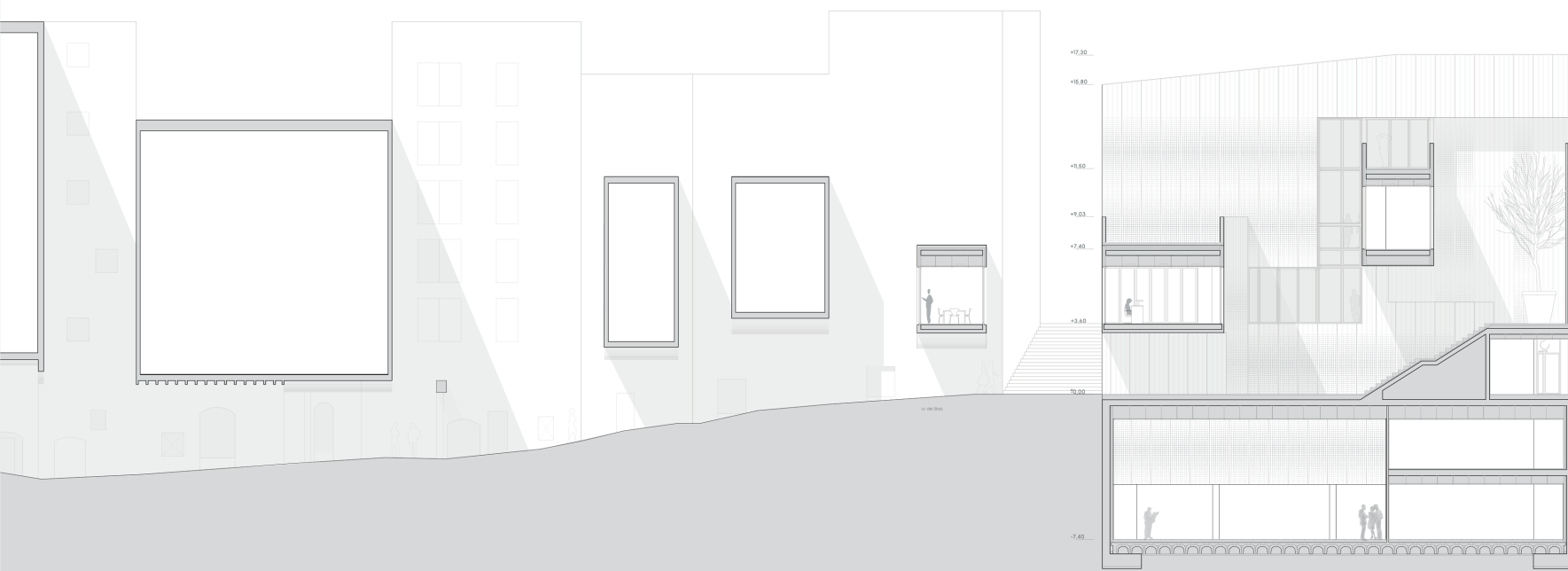
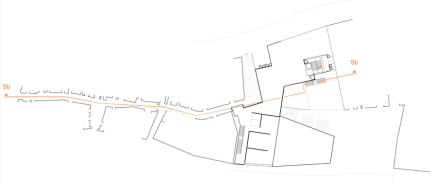


| A. Zona d'ocios              |                      | B. Administratiu       |                      | C. Activitat               |                      |
|------------------------------|----------------------|------------------------|----------------------|----------------------------|----------------------|
| a.1. cafeteria de sobretaula | 30.4 m <sup>2</sup>  | b.1. vestíbul          | 129.4 m <sup>2</sup> | c.1. aula                  | 34.0 m <sup>2</sup>  |
| a.2. vestíbul                | 129.4 m <sup>2</sup> | b.2. direcció          | 29.6 m <sup>2</sup>  | c.2. aula amb aigua        | 36.0 m <sup>2</sup>  |
| a.3. recepció                | 23.3 m <sup>2</sup>  | b.3. administratiu     | 40.8 m <sup>2</sup>  | c.3. aula taller           | 60.3 m <sup>2</sup>  |
| a.4. sala d'exposicions      | 129.0 m <sup>2</sup> | b.4. recepció entrants | 29.6 m <sup>2</sup>  | c.4. gimnàs                | 101.0 m <sup>2</sup> |
| a.5. accés del balç          | 18.2 m <sup>2</sup>  | b.5. sala de reunions  | 6.4 m <sup>2</sup>   | c.5. terrassa              | 84.6 m <sup>2</sup>  |
| a.6. bar                     | 78.0 m <sup>2</sup>  | b.6. vestuari          | 6.4 m <sup>2</sup>   | c.6. vestuari homes        | 36.7 m <sup>2</sup>  |
| a.7. zona wifi-lectura       | 45.9 m <sup>2</sup>  | b.7. serveis           | 6.4 m <sup>2</sup>   | c.7. vestuari dones        | 24.2 m <sup>2</sup>  |
| a.8. magatzem bar            | 30.4 m <sup>2</sup>  |                        |                      | c.8. serveis               | 14.6 m <sup>2</sup>  |
| a.9. serveis                 |                      |                        |                      | c.9. magatzem              | 182.2 m <sup>2</sup> |
|                              |                      |                        |                      | c.10. sala d'assaig        | 24.2 m <sup>2</sup>  |
|                              |                      |                        |                      | c.11. taller               | 248.6 m <sup>2</sup> |
|                              |                      |                        |                      | c.12. sala polivalent      | 271.0 m <sup>2</sup> |
|                              |                      |                        |                      | c.13. recepció-guardarropa | 43.6 m <sup>2</sup>  |
|                              |                      |                        |                      | c.14. serveis              |                      |

TOPOGRAFIA

Excavació del carrer del Balç a mig nivell de la ciutadella. En el tram final, el centre de gravetat del projecte coincideix amb la ramificació del carrer del Balç, punt d'entrada al carrer Sobrerroca, a cota el pati d'ocios al CCB i baixant la nova plaça pública i la comunicació amb la plaça de Sant Domènec i l'entorn històric de la ciutat a través de la travessia dels drets, també amb un tram cobert.

Nivell de Sobrerroca que es prolonga per sobre del carrer del Balç. Aquest del projecte al "soterrament" d'aquest últim i genera un complex sistema de relació entre les edificacions d'ambdues bandes del carrer.



Skyline del carrer del Balç. Es genera un gran contrast entre les parts cobertes i els parts que permeten l'entrada de llum natural. La volumetria del CCB permet moltíssim aquesta seqüència fins a l'espai totalment obert de la plaça d'una banda i fins a l'espai totalment cobert a l'interior de l'edifici de l'altra.

