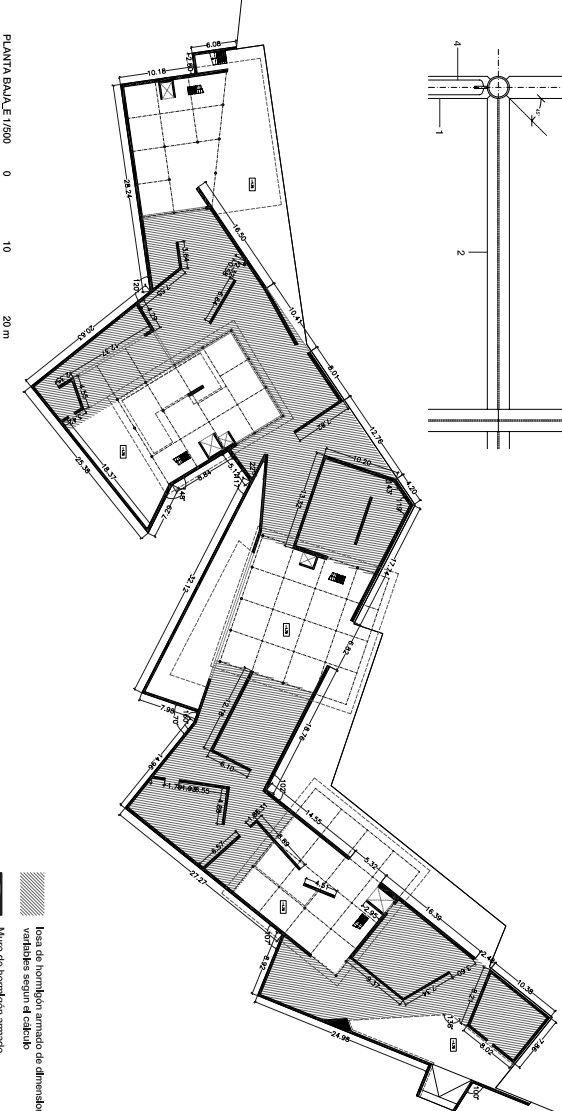
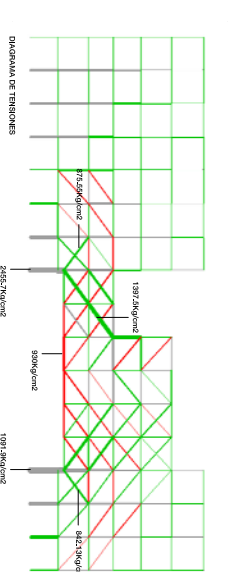
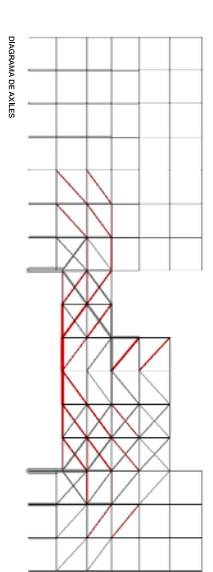


1. Jácena metálica Perfil HEB 400
2. Jácena metálica Perfil HEB 800
3. Fibras de carbono
4. Fibras metálicas, TUBO Ø 200mm, espesor 4mm
5. Formado las diagonales
6. Perfilado de acero cálido para anclaje de tubos estructurales
7. Tubos estructurales perfilados, fijados en blanco formados por perfiles en U, seccion sobre estructura de tubos suspendidos por cables
8. Anclaje de las cables, Perfilado de acero
9. Cables de acero Ø 50mm
10. Anclaje de los cables, Perfilado de acero

- ESTADO DE CARGAS**
- Peso Propio = 2KN/m<sup>2</sup>
  - Servicio = 2KN/m<sup>2</sup>
  - Tendones = 0.4KN/m<sup>2</sup>
  - Pavimento (suelo radiante) = 19KN/m<sup>2</sup>
  - Pavimento (suelo radiante) = 0.4KN/m<sup>2</sup>
  - Pavimentos (sobre solera pisa de proyección) = 0.4KN/m<sup>2</sup>
  - Pavimentos (sobre solera pisa no transitable) = 1.5KN/m<sup>2</sup>
  - Fofojado con capa de mortero (suelo radiante) = 2.4+0.4+0.4+1.71(KN/m<sup>2</sup>)= 5.51KN/m<sup>2</sup>
  - 851 KN/m<sup>2</sup> x 4.5m = 4278.50KN/m = 4.37m
  - 780KG/m<sup>2</sup> x 4.5m = 3510KN/m = 3.51m
  - Fofojado sobre radiante = 3.51 / 2 = 1.755m
  - 2450.4+1.1+1.71(KN/m<sup>2</sup>) = 10.21KN/m<sup>2</sup>
  - 1021KN/m<sup>2</sup> x 4.5m = 4594.5KN/m = 4.57m
  - 4.6 / 2 = 2.30m
  - Fofojado cubitera liviana no transitable = 4.5KN/m<sup>2</sup> x 4.5 = 20.25KN/m<sup>2</sup>
  - 20.25 / 2 = 10.125m
  - Fachada U-GLASS = 40kg/m<sup>2</sup> x 11m = 440KN/m = 1.57m
  - material = 40kg/m<sup>2</sup>
  - 280KG/m<sup>2</sup> x 11m = 2800KN/m = 0.287m



Losa de hormigón armado de dimensiones variables según el cálculo  
 Muro de hormigón armado