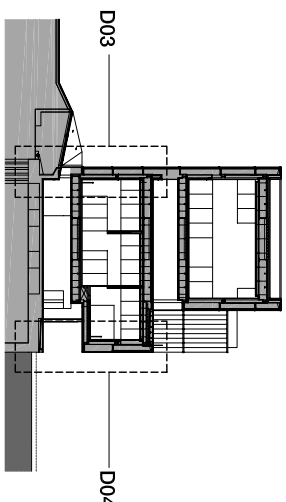
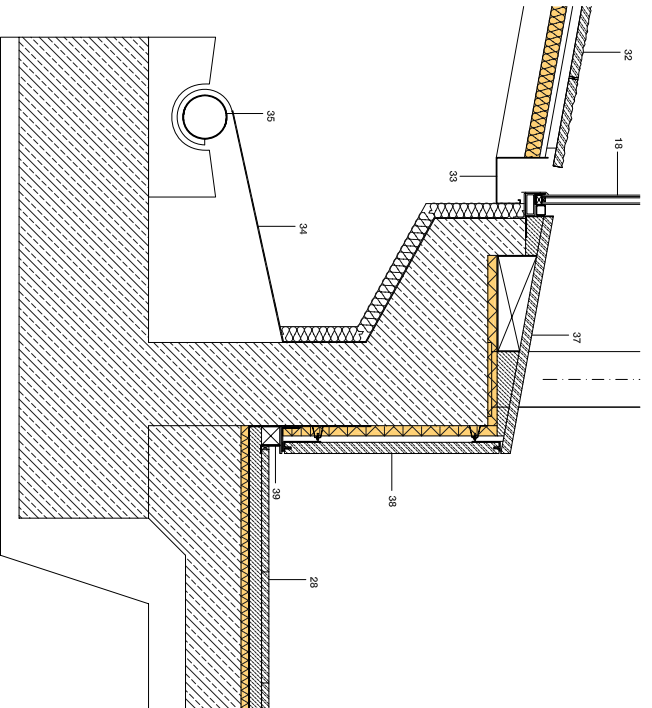


SECCION TRANSVERSAL BLOQUE D-1/1400

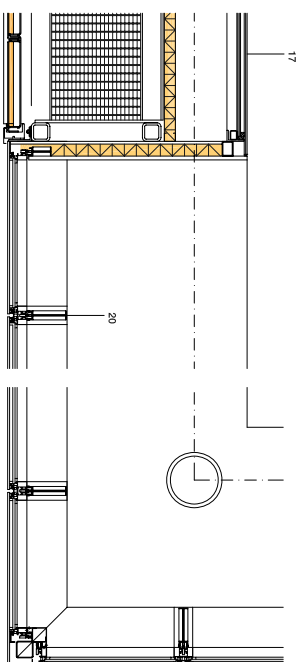


- 6 Espaldar mélica de chapa pincada de acero en 15cm
- 7 Alcega metálica Pwfil HEB 400
- 8 Alcega metálica Pwfil HEB 800
- 9 Perfil L 60x10mm
- 10 Perfil L 60x10mm
- 11 Falso techo con sistema de suspensión oculta. Taque giratorio posterior. Adosante acústico, capa vegetal y drenaje.
- 12 Tratamiento ignífugo con lana de roca e600mm/70kg/m<sup>3</sup>
- 13 Suspensión variable
- 14 Falso techo de cartón yeso sobre estructura galvanizada según zonas del campo, chapado de hoja.
- 15 Luminaria con forja de U-G.L.S.S. Paredes de vidrio exterior conmutables por dos perfiles U montados en celosía y vidrio aislante interno.
- 17 Perfil L 60x10mm
- 18 Acabalamiento exterior CEMALIT 4-1/25 sobre carpintería de aluminio anodizado. Marco giratorio de 5.5x9.5mm ranurado al ancho de su cara interior.
- 19 Perfil L 60x10mm
- 20 Carpintería de aluminio anodizado. Pwfil T terminado por dos caras con perfiles en U. 4x20mm sobre estructura de aluminio 1915/91. Tornillos aislantes e impermeables de 4x20mm.
- 21 Paredada de acero galvanizado pincado en blanco con pintura epoxi.
- 22 Luminaria fluorescente estanca SHAMMOE Modelo Nipepe 40-172.
- 23 Luminaria fluorescente estanca SHAMMOE Modelo Nipepe 40-172.
- 24 Cable de acero Ø 20mm
- 25 Anclaje de los cables. Placa de acero e60x50mm
- 26 Panel de acero en Smm pincado en blanco, con barrera de vapor.
- 27 Bloque de hormigón aligerado 20cm ancho
- 28 Pavimento lámina baja
- 29 Sello de espuma 20x20mm
- 30 Sello de espuma 20x20mm
- 31 Sello de espuma 20x20mm
- 32 Sello de espuma 20x20mm
- 33 Sello de espuma 20x20mm
- 34 Sello de espuma 20x20mm
- 35 Sello de espuma 20x20mm
- 36 Pavimento de la plaza
- 37 Pavimento de la plaza
- 38 Pavimento de la plaza
- 39 Pavimento de la plaza
- 40 Pavimento de la plaza
- 41 Pavimento de la plaza
- 42 Pavimento de la plaza
- 43 Pavimento de la plaza
- 44 Pavimento de la plaza
- 45 Pavimento de la plaza
- 46 Pavimento de la plaza
- 47 Pavimento de la plaza
- 48 Pavimento de la plaza
- 49 Pavimento de la plaza



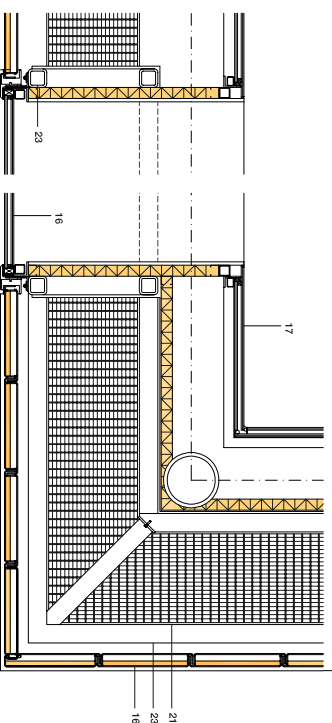
D3 SECCION VERTICAL E-1/200

0 10 50 cm



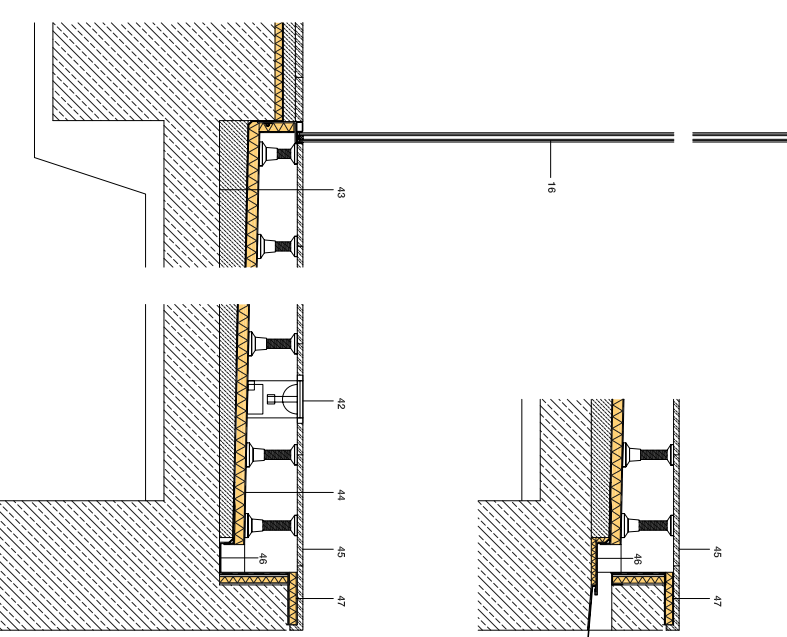
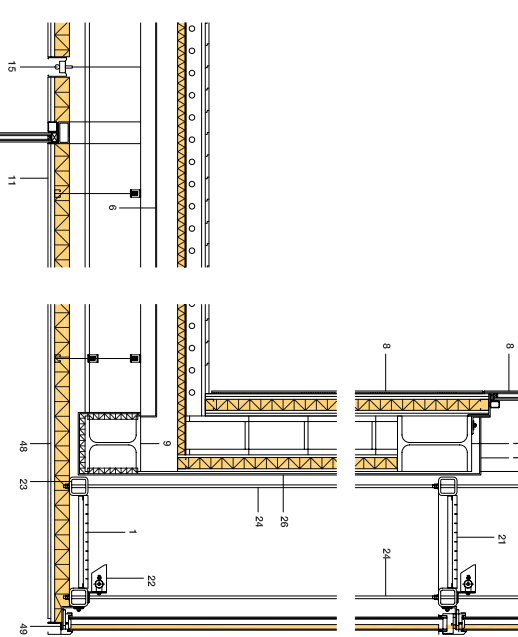
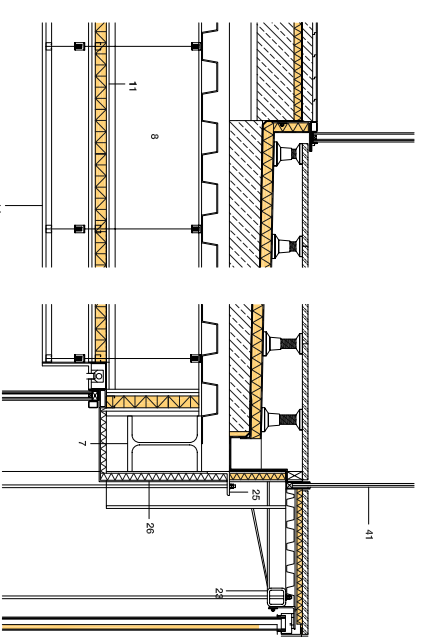
SECCION HORIZONTAL OBERTEJURA CORRIDA E-1/200

0 10 50 cm



SECCION HORIZONTAL OBERTEJURA SIMPLE E-1/200

0 10 50 cm



D4 SECCION VERTICAL E-1/200

0 10 50 cm