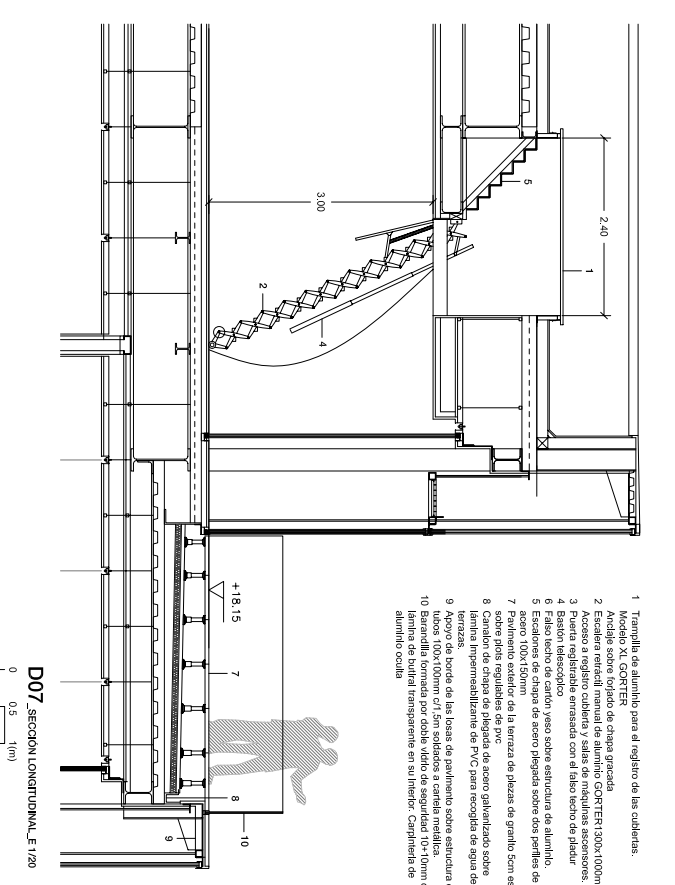
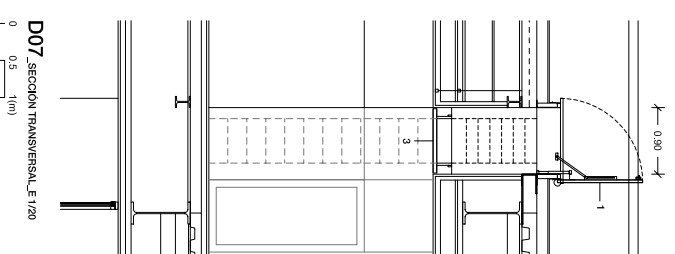
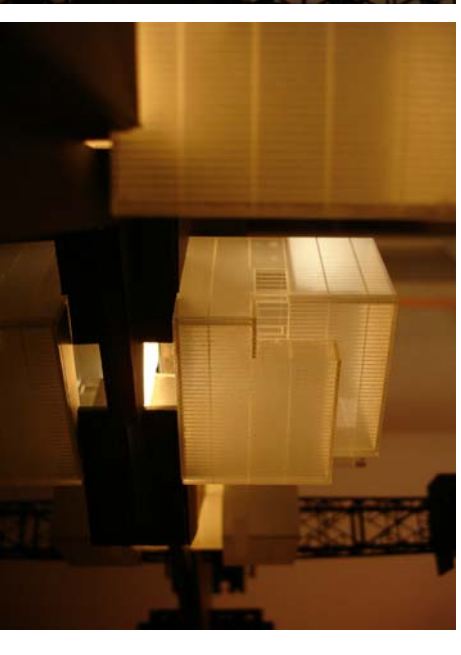
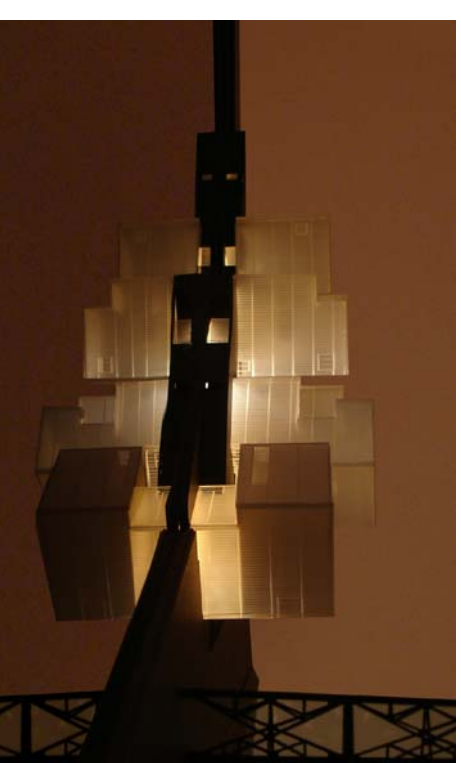


- +23.97m ATRESCHO
- +22.79m CIBERETA
- +18.20m PLANTA 4 Espacio de sala-atrecho
- +14.00m PLANTA 3 Espacio de sala-atrecho, Sala de dibujo, taller, talleres, taller
- +10.15m PLANTA 2 Espacio taller-atrecho-juegos
- +5.95 PLANTA 1 Zona de taller salas estudio
- 2.45 Escuelas de danza (S)
- 1.75m PLANTA BAJA Taller de taller-atrecho, talleres, taller, talleres, taller



1. Trampilla de aluminio para el registro de las calderas.
2. Arco de acero galvanizado de chapa gruesa.
3. Escalera vertical manual de aluminio GORTEX 300x1000mm.
4. Puente metálico en acero galvanizado con el filete hecho de aluminio.
5. Escalera telescópica.
6. Escalera telescópica de acero galvanizado con partes de acero 100x150mm.
7. Pavimento exterior de la terraza de placas de gresito 5cm esp.
8. Candelero de chapa de aluminio de acero galvanizado sobre la terraza.
9. Candelero de chapa de aluminio de acero galvanizado sobre la terraza.
10. Barandilla formada por cables de seguridad 10-10mm con la base de aluminio transparente en su interior. Cierres de aluminio de aluminio.



... de noche, como linternas de luz, se reflejan en el agua del muelle...