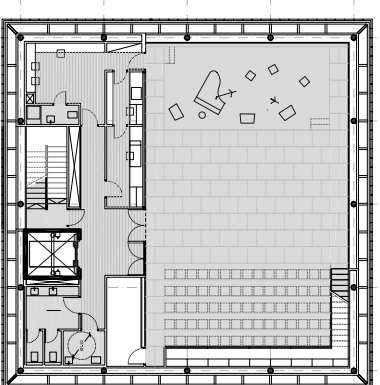
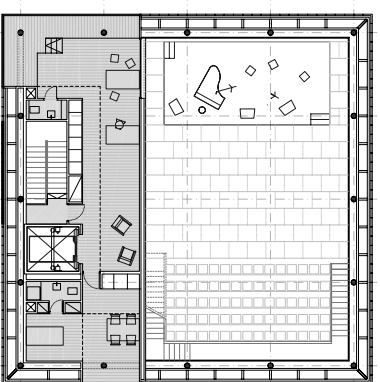


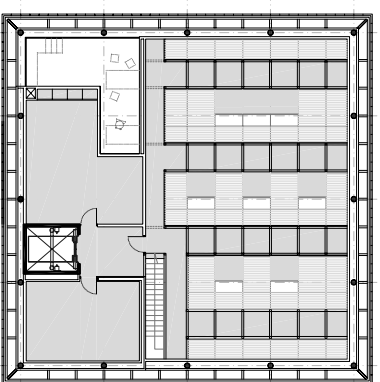
- PLANTA PRIMERA / Nivel +2,75m**
- 1. Sala de exposicions / Sala d'actes 60,57 m²
 - 2. Corredor auxiliar / Abertura 7,29 m²
 - 3. Sala 2,85 m²
 - 4. Sala 5,57 m²
 - 5. Sala de informació 15,07 m²
 - 6. Frons Metallúrgic 16,07 m²
 - 7. Accés d'Arquitectes / S'obren els 2000/2000 0,00 m²
 - 8. Llevant 0,00 m²



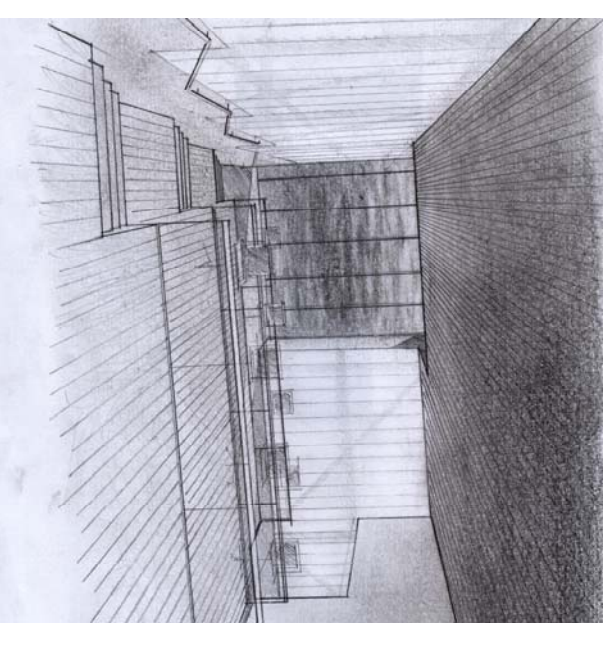
- PLANTA SEGONA / Nivel +10,15m**
- 1. Sala de exposicions 17,70 m²
 - 2. Escalador / Terrassa d'obertura 14,22 m²
 - 3. Sistema d'inductors de guix 5,17 m²
 - 4. Corredor de comunicació 22,15 m²
 - 5. Corredor de salons 14,27 m²
 - 6. Accés d'Arquitectes / S'obren els 2000/2000 0,00 m²
 - 7. Llevant 0,00 m²



- PLANTA TERCERA / Nivel +11,55m**
- 1. Sala de exposicions 62,81 m²
 - 2. Accés d'Arquitectes 34,08 m²
 - 3. Accés d'Arquitectes / S'obren els 2000/2000 0,00 m²
 - 4. Sala / Sala de exposicions sala d'actes 0,00 m²



- PLANTA QUARTA / Nivel +17,20m**
- 1. Sala de exposicions 19,25 m²
 - 2. Sala de exposicions 62,81 m²
 - 3. Accés d'Arquitectes / S'obren els 2000/2000 0,00 m²
 - 4. Sala / Sala de exposicions sala d'actes 0,00 m²



V02. VISTA INTERIOR DEL ESPACIO MULTIMEDIA

● +22,05m COBERTA
 ● +20,85m COBERTA

● +1,75m PLANTA 1
 Sala de exposicions Sala de informació Frons Metallúrgic Placa inicial del PVC

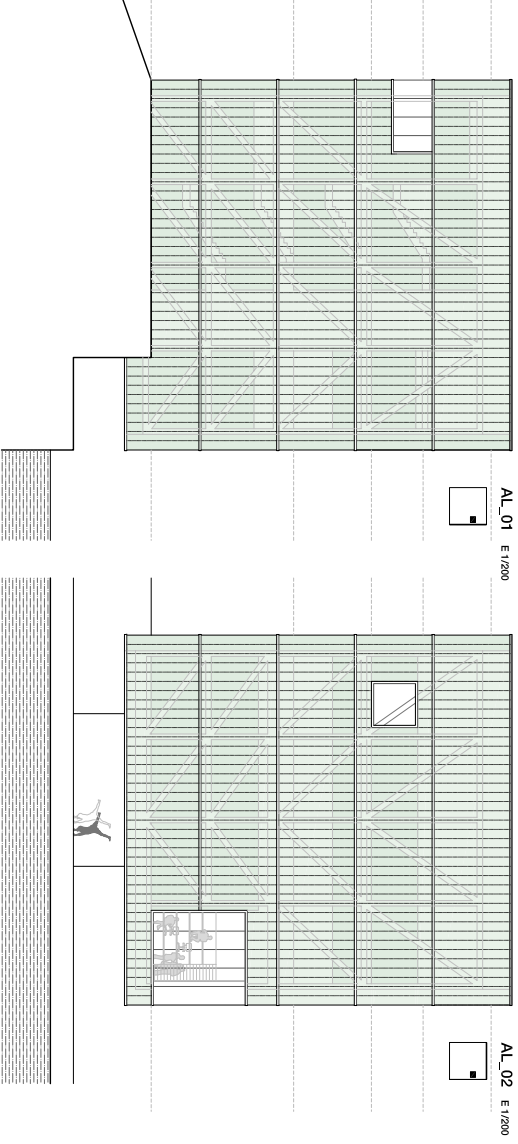
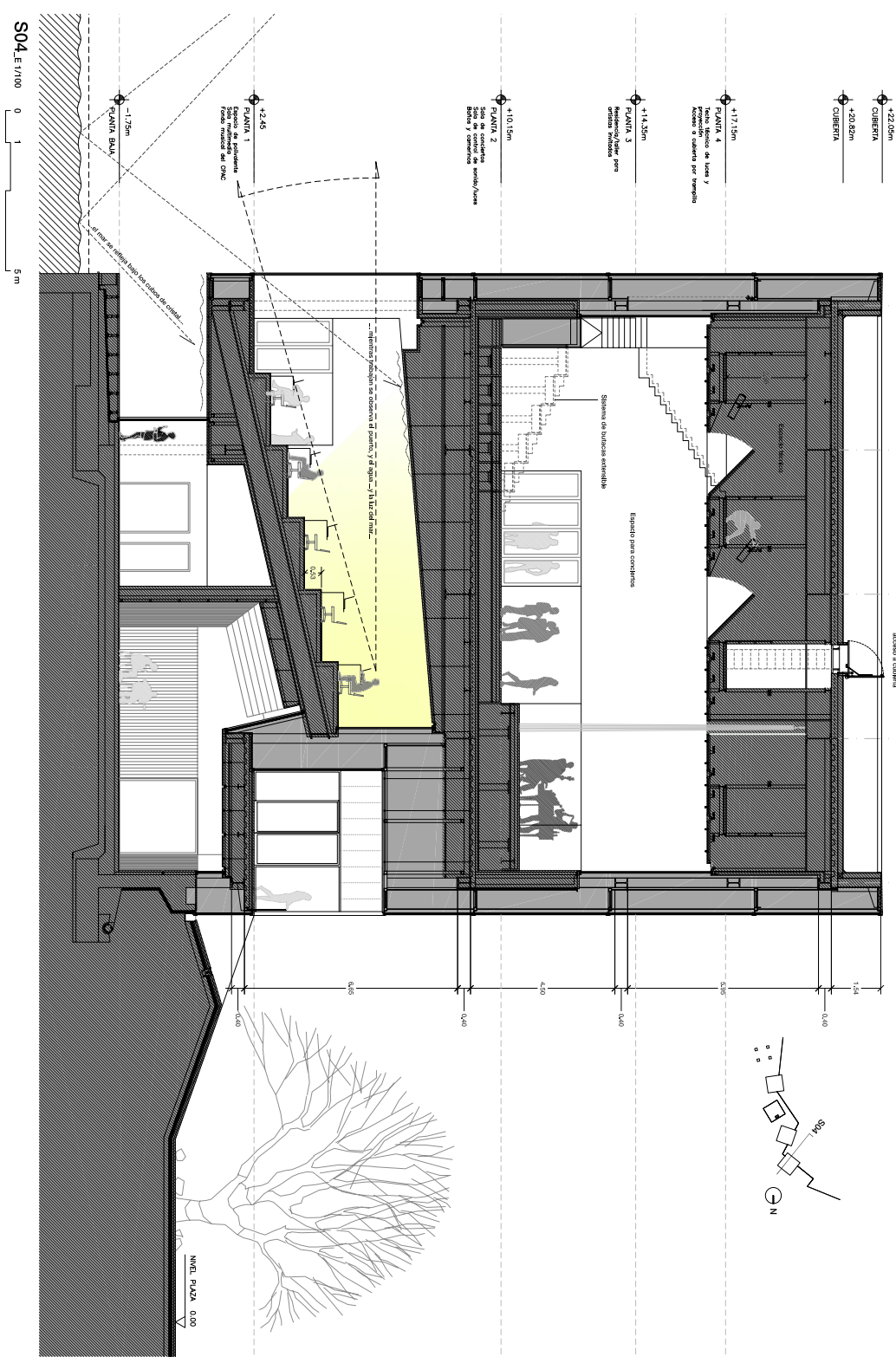
● +2,45 PLANTA 1

● +1,15m PLANTA 2
 Sala de exposicions Sala de informació Frons Metallúrgic Placa inicial del PVC

● +1,45m PLANTA 3
 Sala de exposicions Sala de informació Frons Metallúrgic Placa inicial del PVC

● +1,75m PLANTA 4
 Sala de exposicions Sala de informació Frons Metallúrgic Placa inicial del PVC

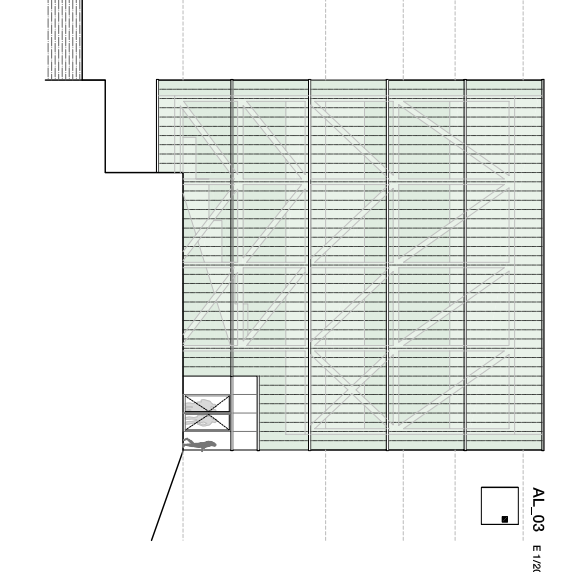
● +1,15m PLANTA 5
 Sala de exposicions Sala de informació Frons Metallúrgic Placa inicial del PVC



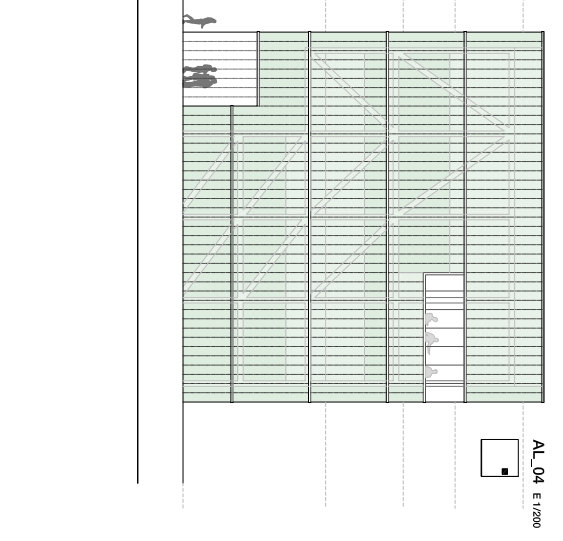
AL_01 E 1/200



AL_02 E 1/200



AL_03 E 1/200



AL_04 E 1/200

S04 E 1/100

0 5 m