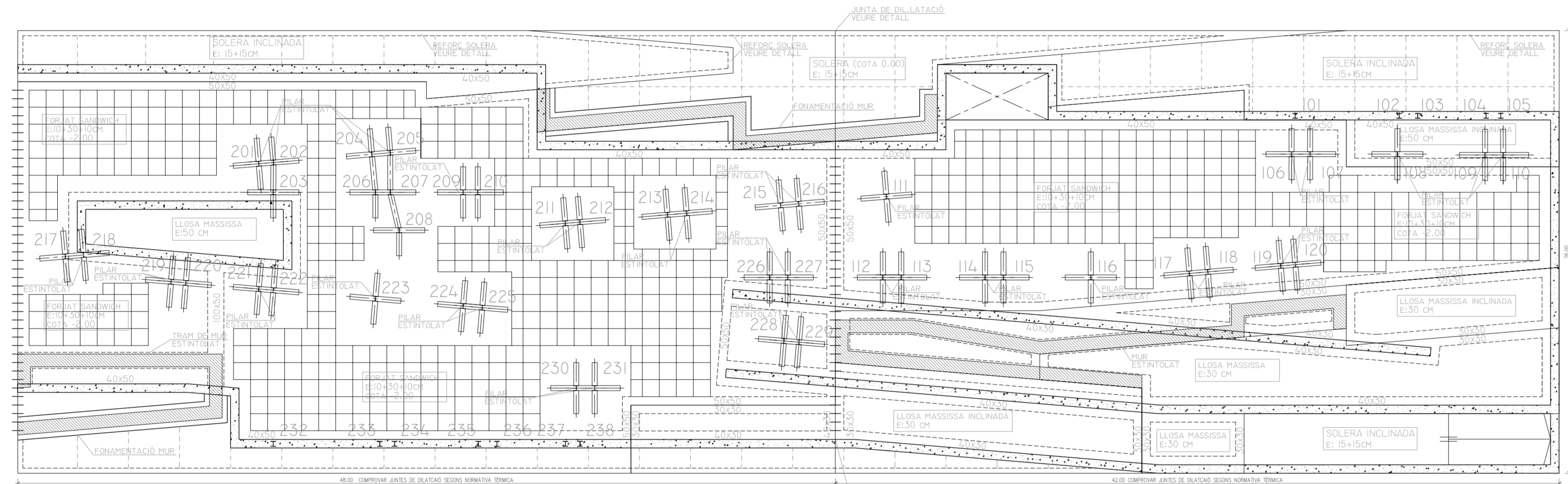
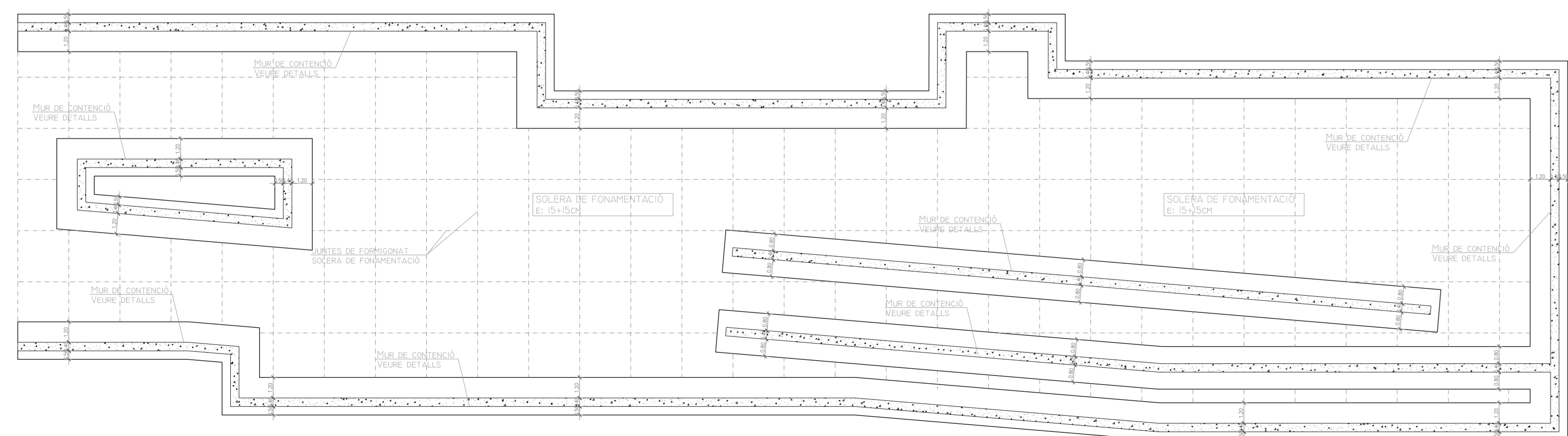


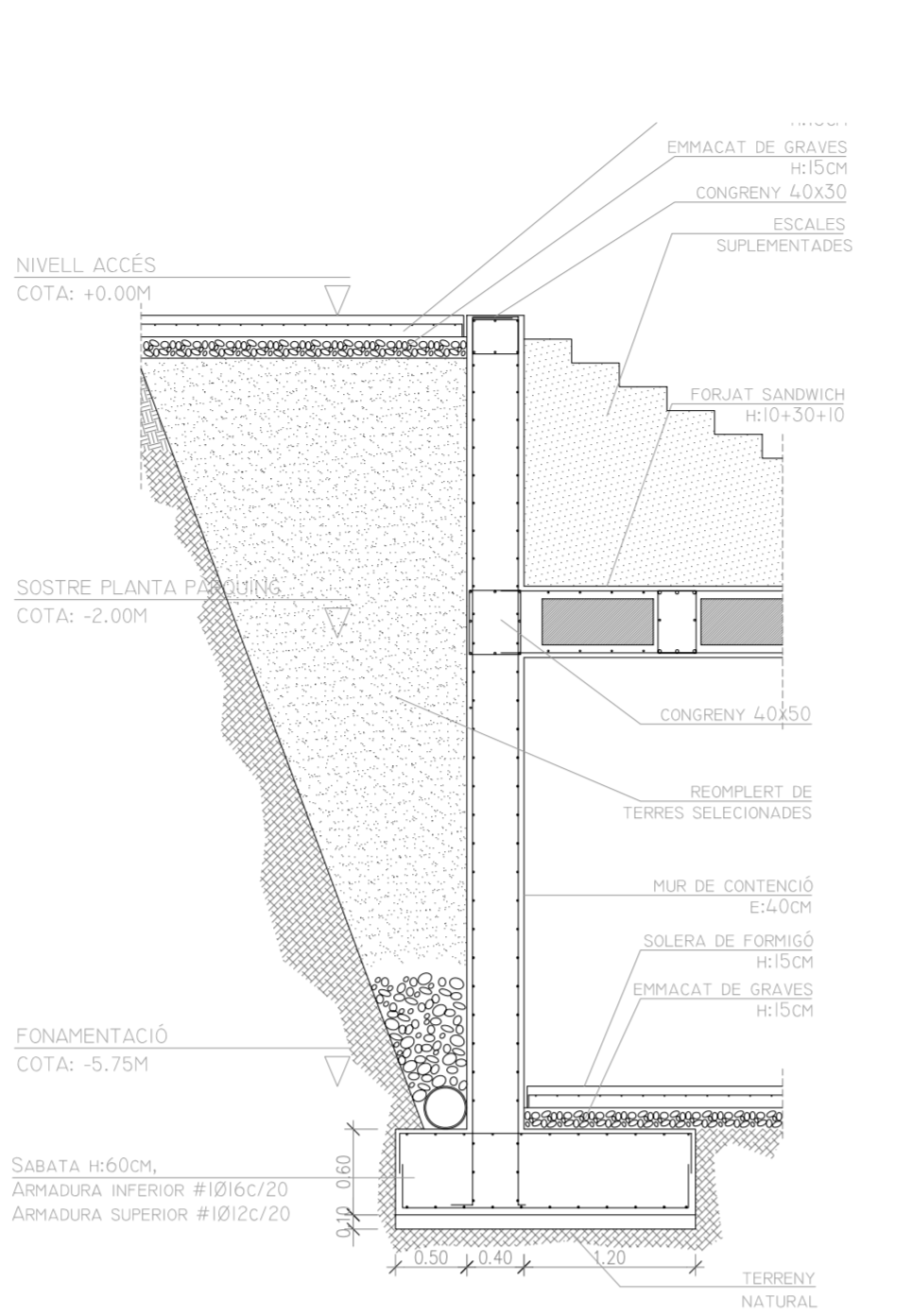
PLACA SUPERIOR  
SOSTRE PLANTA BAIXA E 1:250



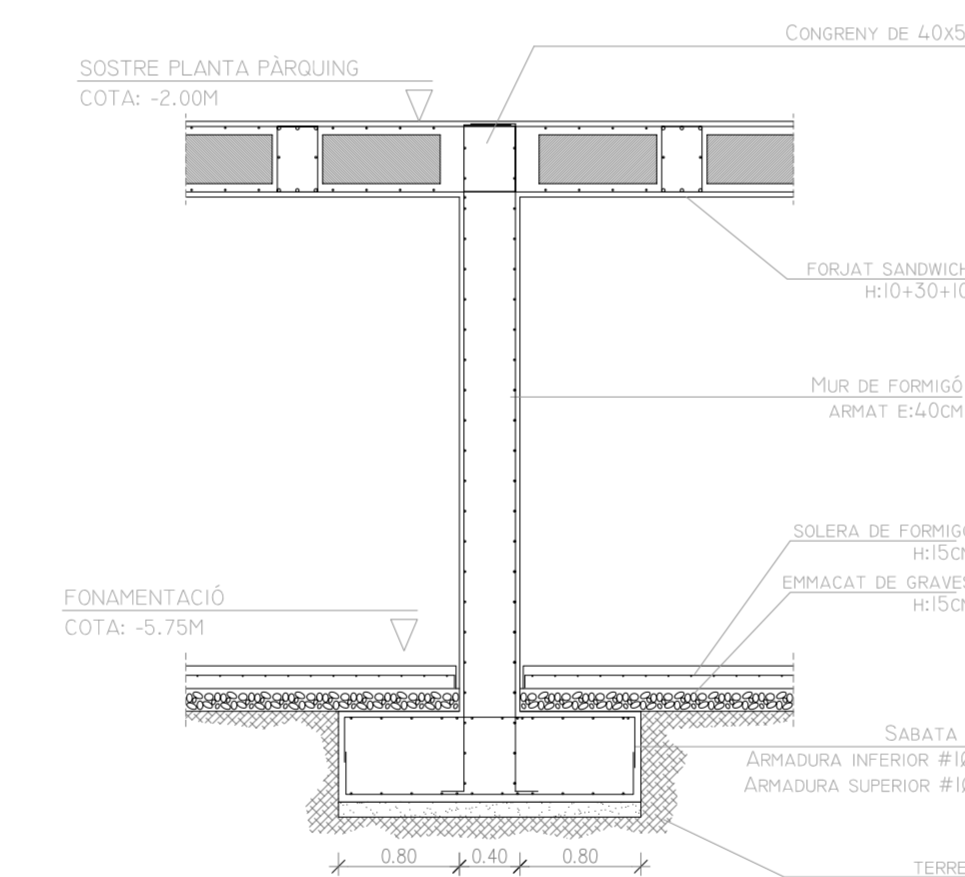
PLACA INFERIOR  
SOSTRE PLANTA PÀRQUING E 1:250



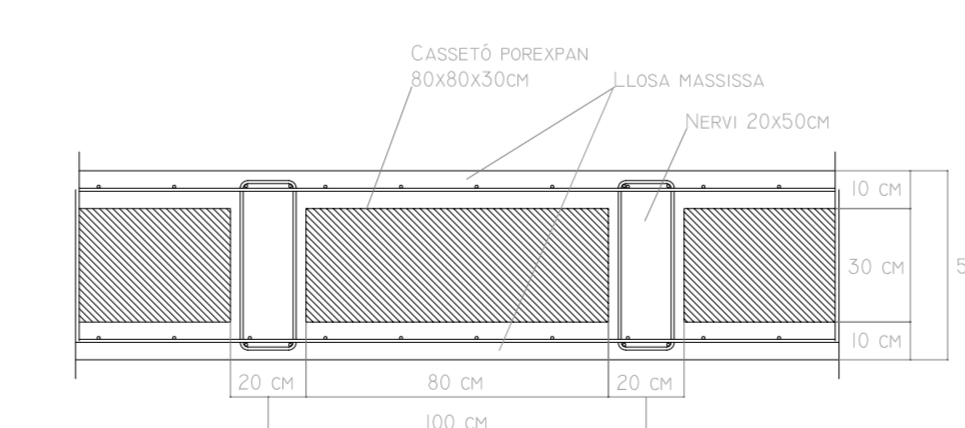
FONAMENTACIÓ + SOLERA  
PÀRQUING E 1:250



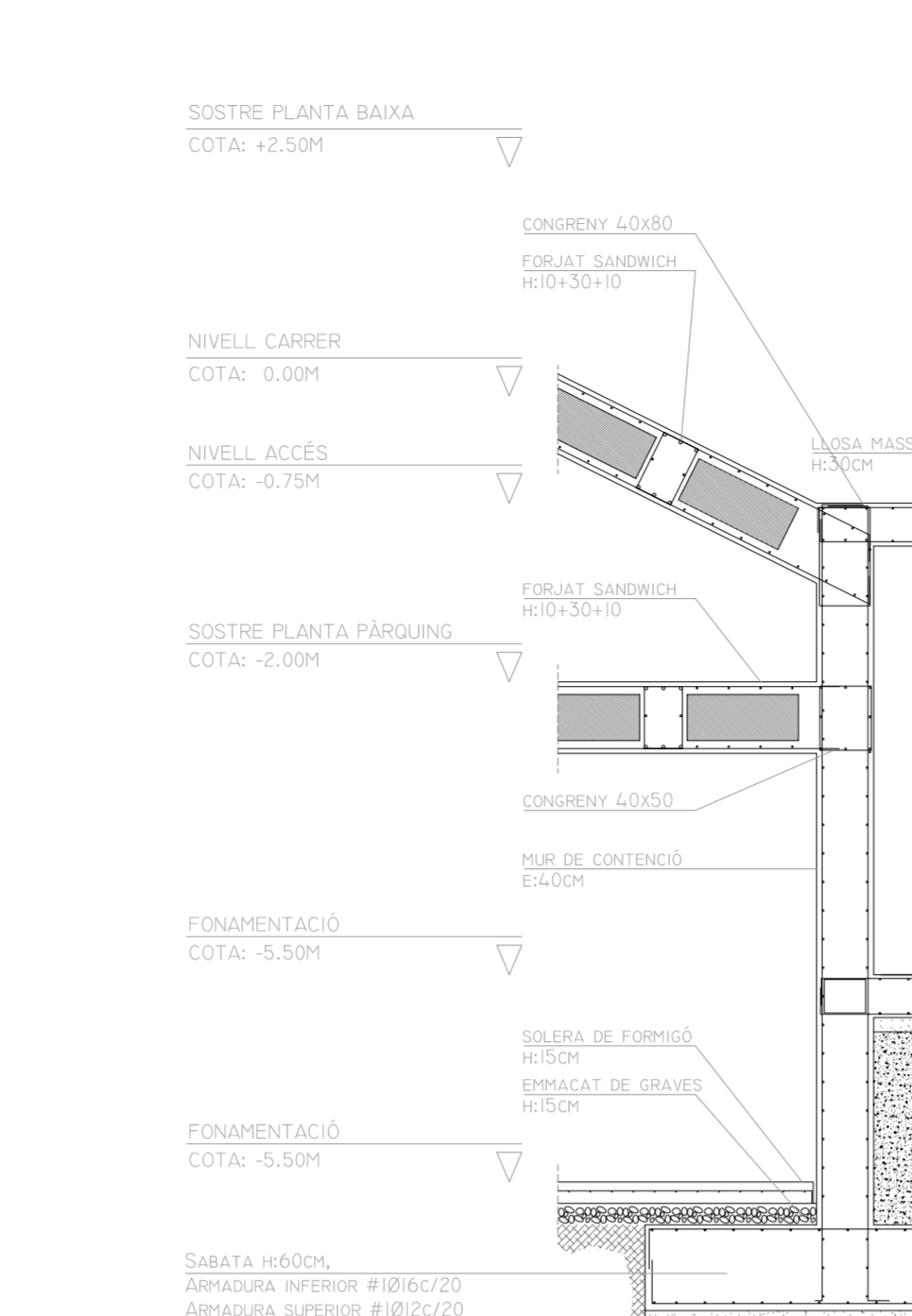
MUR DE CONTENCIÓ  
E 1:50



MUR DE CONTENCIÓ AMB SABATA CENTRADA  
E 1:50



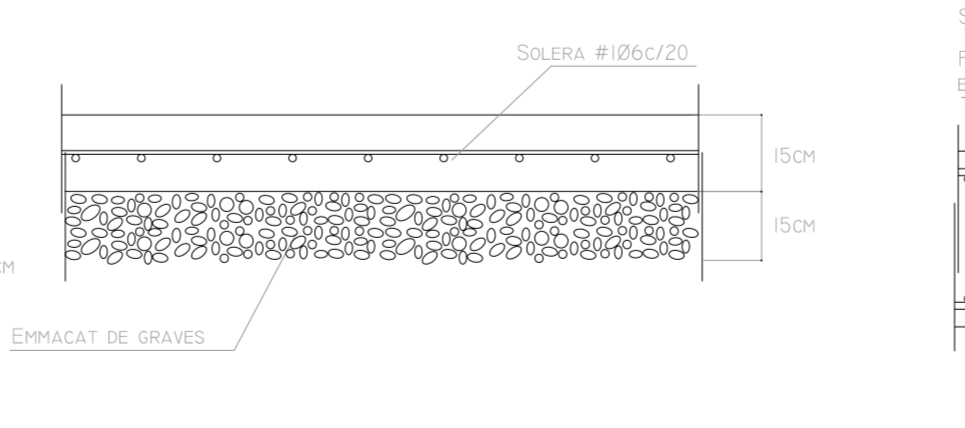
DETALL FORJAT SANDWICH  
E 1:20



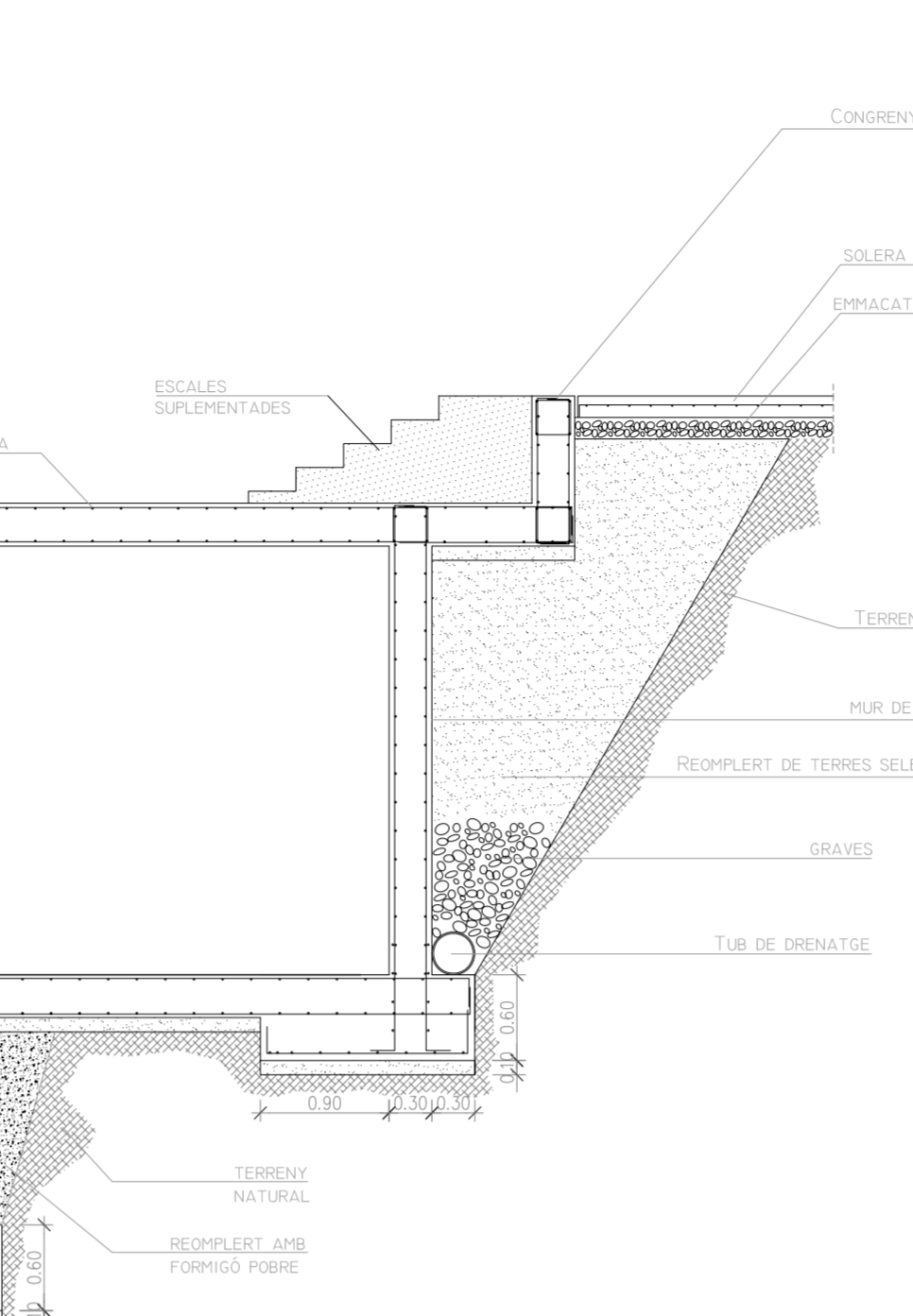
MUR DE CONTENCIÓ RAMPA PÀRQUING  
E 1:50



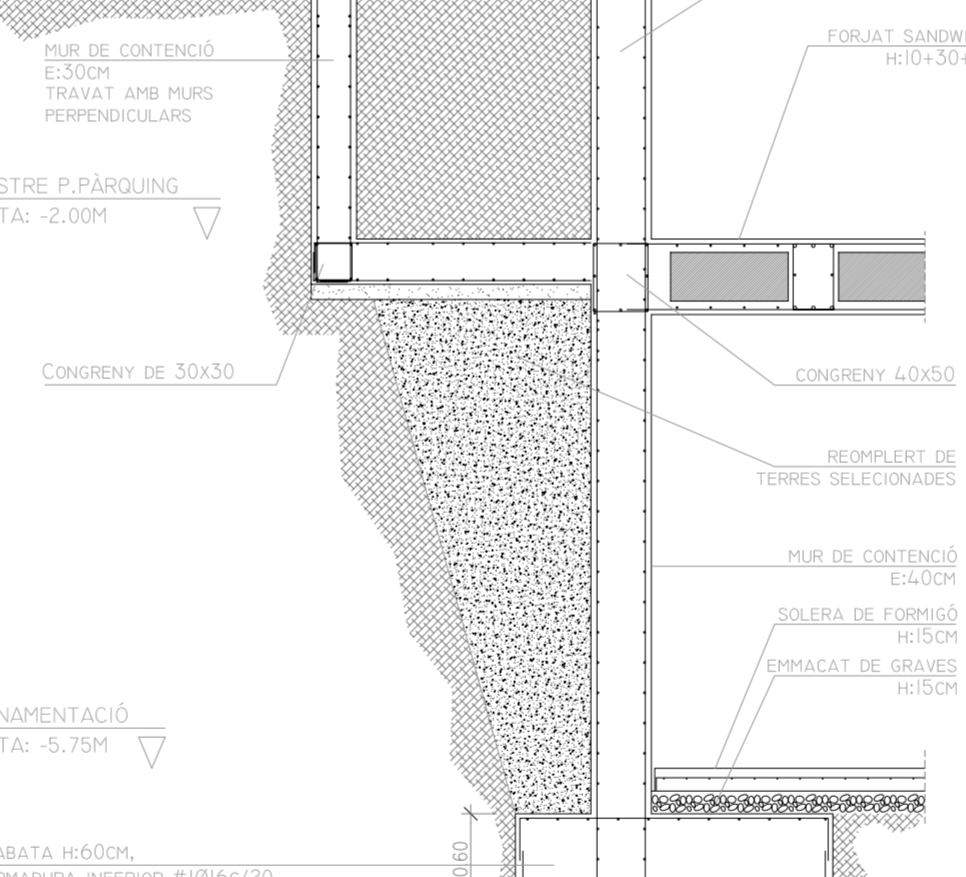
MUR DE CONTENCIÓ TIPUS JARDINERA  
E 1:50



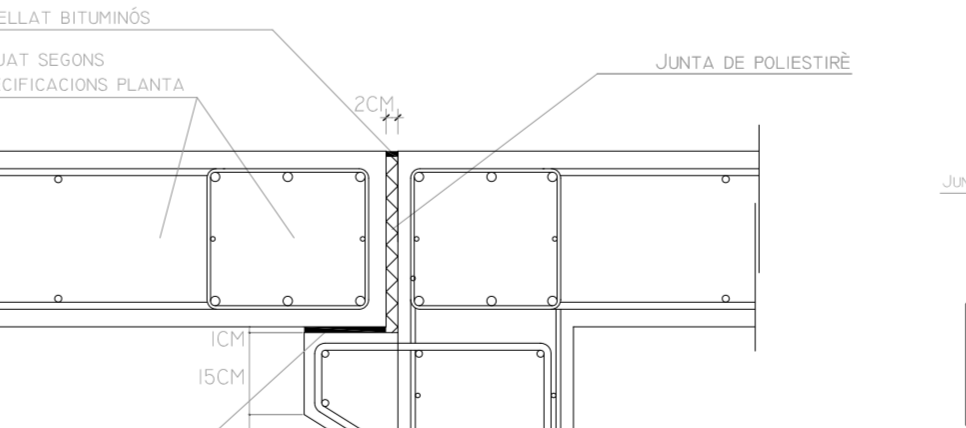
DETALL SOLERA FONAMENTACIÓ  
E 1:20



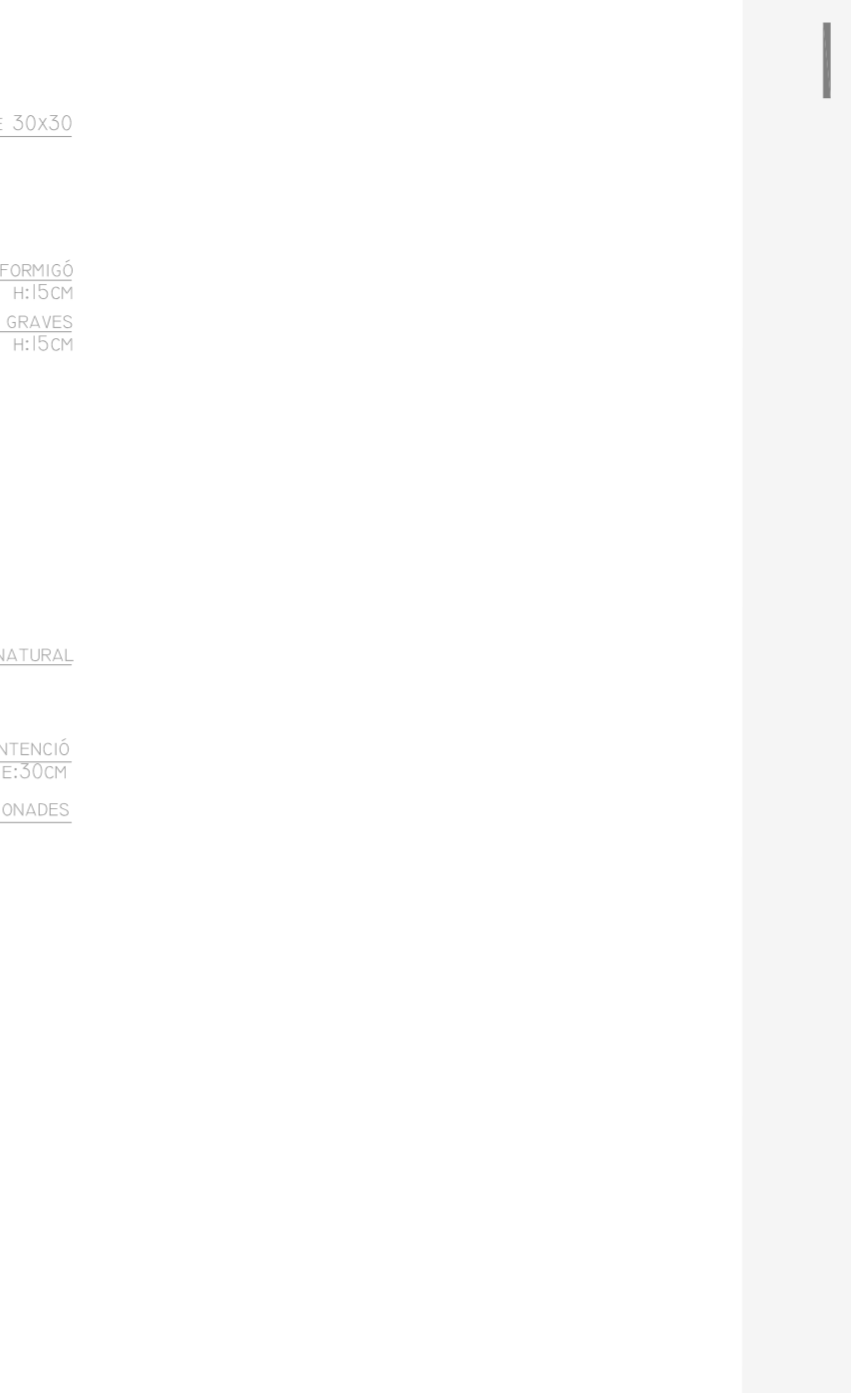
MUR DE CONTENCIÓ



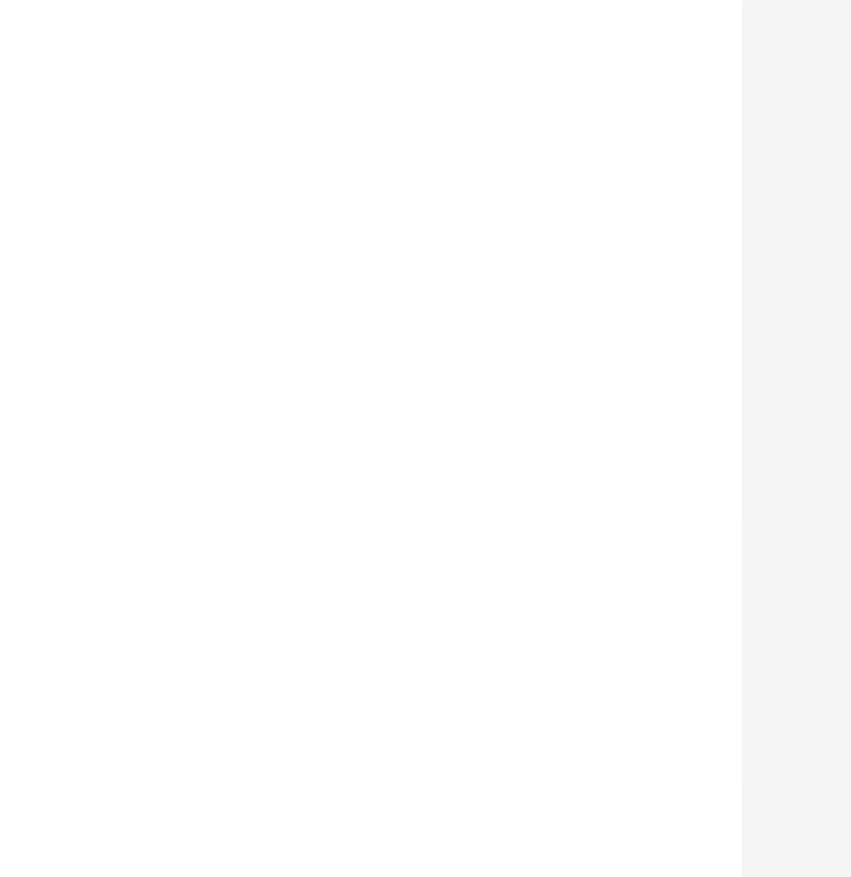
MUR DE CONTENCIÓ TIPUS JARDINERA  
E 1:50



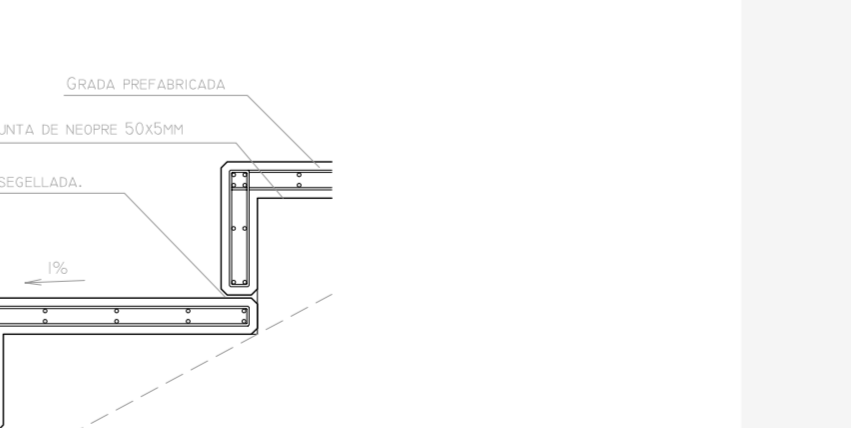
DETALL JUNTA DILATACIÓ  
E 1:20



MUR DE CONTENCIÓ



MUR DE CONTENCIÓ TIPUS JARDINERA  
E 1:50



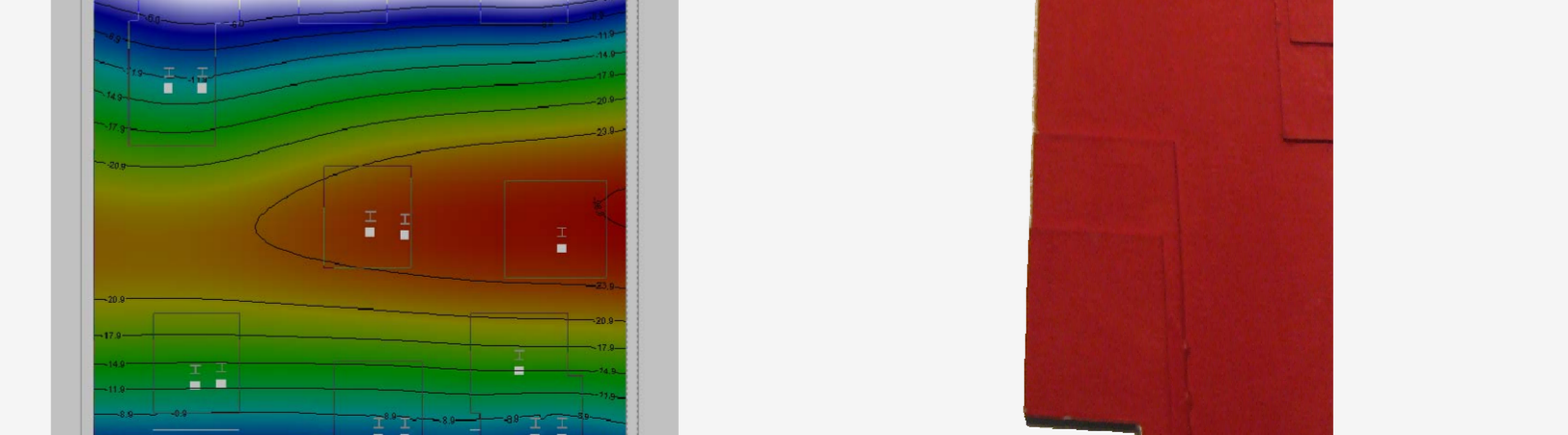
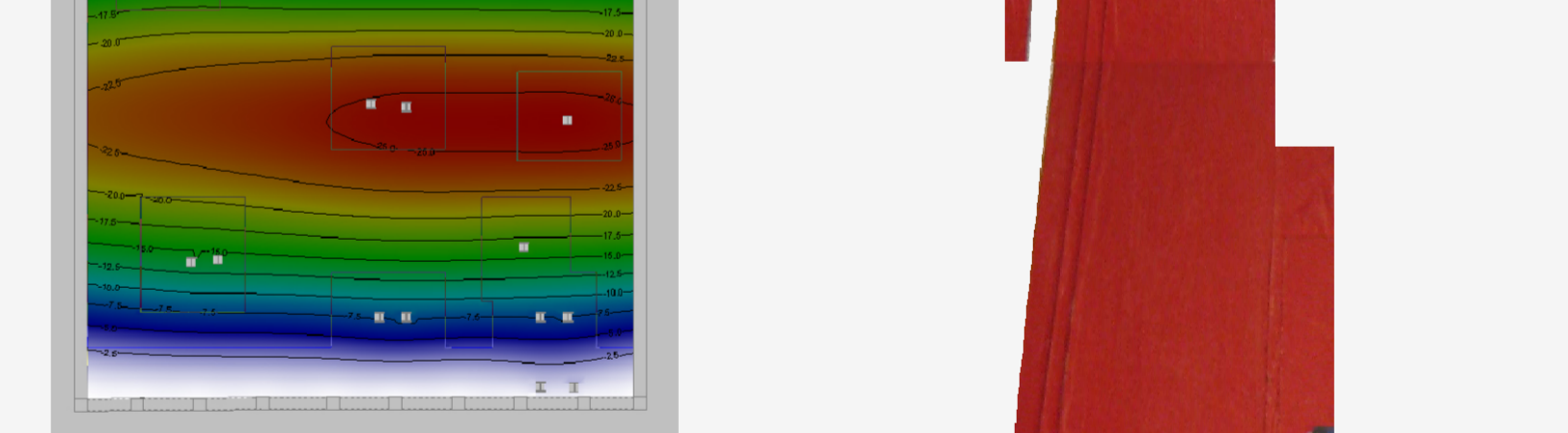
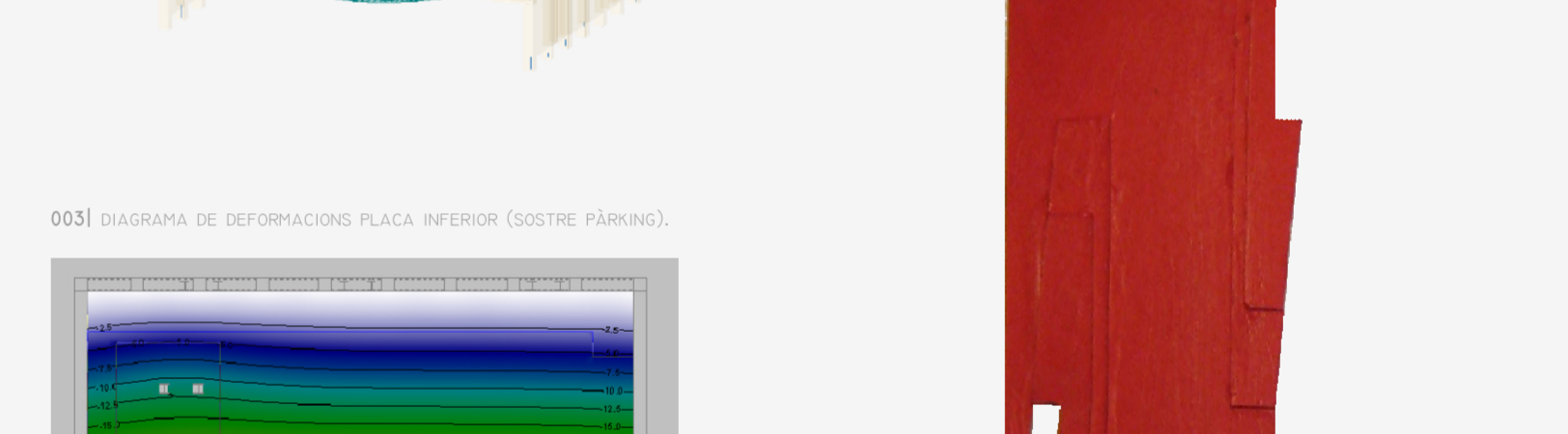
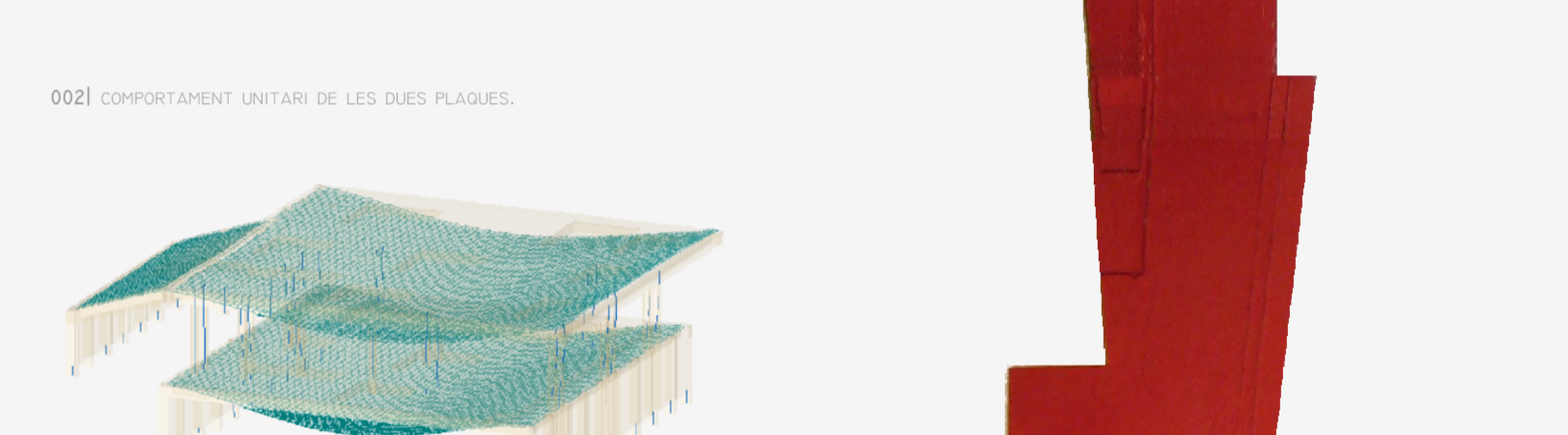
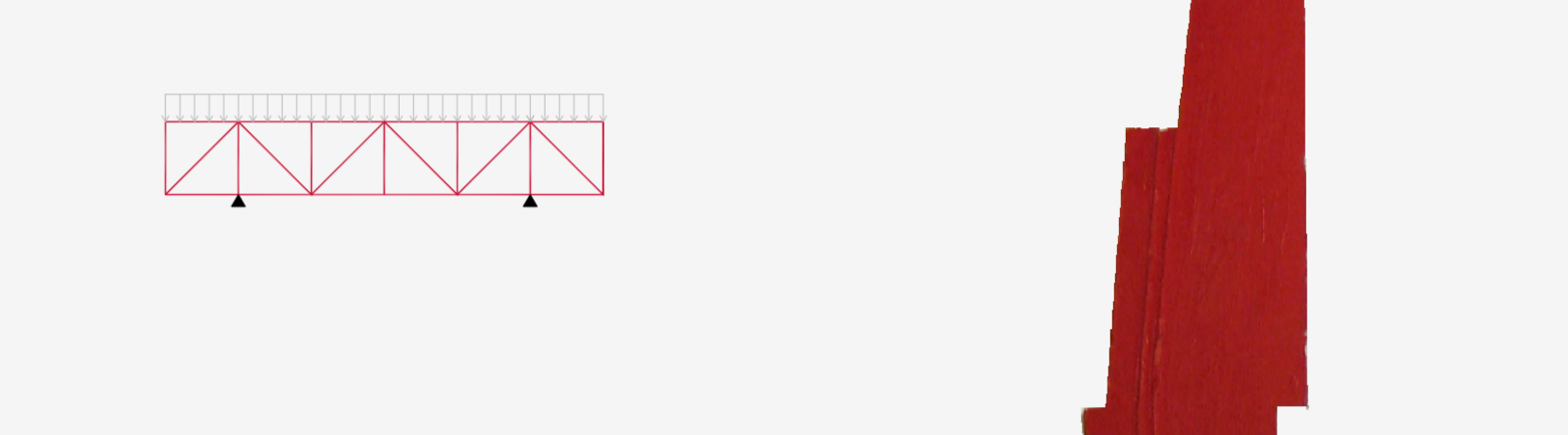
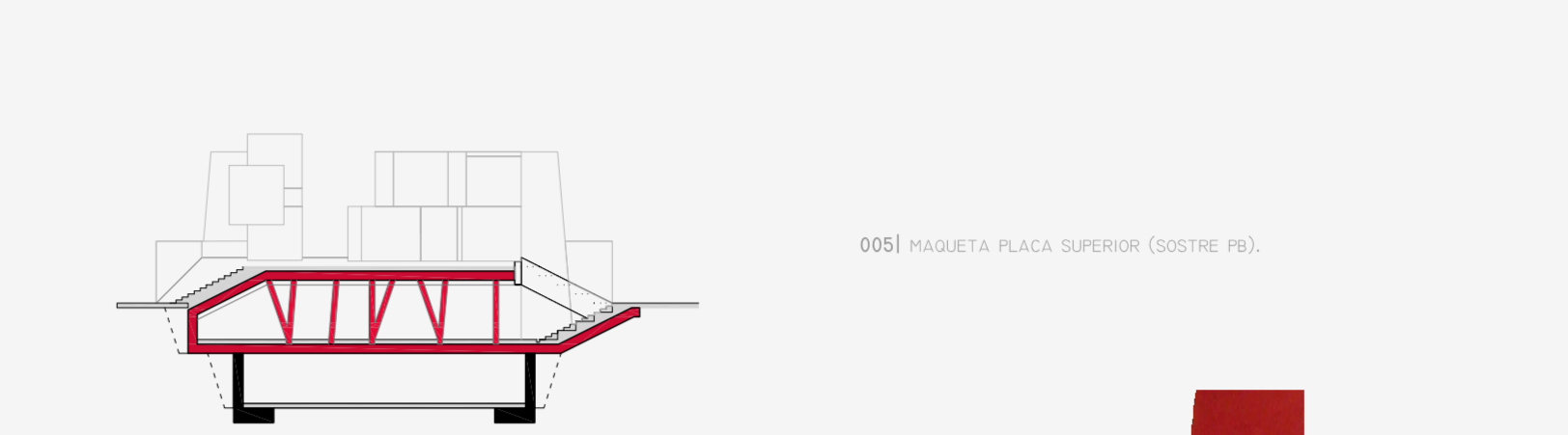
DETALL GRADERIA  
E 1:20

CONCRETE + STEEL!

QUEE PLACES UNIDES AMB PLERS METALLICS ESTRELLATS

001 LA BASE DEL PROJECTE (QUE CONTÉ EL PROGRAMA) HA D'ESSER TRACTA DE DUES PLASSES DE FORMIGÓ SOL·LICIONADES A TRAVÉS D'UNA FORJADA SANDWICH "XL" COM ES DETALLA EN EL ANEXAMANT UNITS A TRAVÉS D'UN SISTEMA DE PLERS METALLICS (HEB 300 DOBLATS, CADA 0,70) QUE LES FAI SOLIDARIS AMBROSANT-LES EN AMBRES SENTITS. EL COLANT TREBALLA D'INÈRCIA DEBILITANT A UNA PALLA TRIPROFUNDAL I EN 2D ES PODRÀ REPRESENTAR SEGONS L'ESQUEMA ADJUNT. LA PLACA SUPERIOR ES CONECTA amb LA BANDA SUPERIOR D'UNA SOL·LICIONADA. LA PLACA INFERIOR S'CONNECTA amb LA BANDA INFERIOR. ENTRE AQUESTES PLACES ESTRELLATS COMPARTIMENTEM ELS TRAMENTS DEL COLANT. CAL AFEGIR QUE ELS PLS DEL PÀRQUING SEMPRE SEREVEN COM A RECOLZAMENT A BANDA I BANDA DE L'ESQUERRA ESTRUCTURAL.

LES CAPSULES SÓN MARCATS COM A CÀRREGUES REPARTIDES, QUE ES TRANSMETEN A TRAVÉS DEL SISTEMA DE BIAQUETS FINA ALS ANCLATGES REPARTITS PER LA PLACA SUPERIOR, CADA 0,70, SEMPRE COINCIDENT AMB ELS NERVIS DEL FORJAT SANDWICH (AMB UN INTEREIX D'1 M).



**005** QUADRE DE NORMATIVA I ESPECIFICACIÓ.

**CREUETES DE PUNXONAMENT PER PLERS METALLICS**

LA INTERACCIO DE LA BANDA amb EL NERVI COME ADEQUADA DENTRE DE LA CAPSA.

1. Totes les armatures dels plers metalls amb HEB 300 han de ser de tipus SERRAT.

2. Els anclaments a cada banda de la capa superior i de la inferior, han de ser:

- 10 diàmetres
- 10 diàmetres

**006** MAQUETA PLACA SUPERIOR (SOSTRE PE).

**DETALL ZONES MASSISSES EN FORJATS**

**007** MAQUETA PLACA INFERIOR (SOSTRE PÀRQUING).

**CARACTERÍSTIQUES FORJAT**

TIPO DE FORJAT	CLASSIFICACIÓ	PROFUNDITAT	ESPESOR
PLACA SUPERIOR (SOSTRE PE)	HEB 300	100 CM	10 CM
PLACA INFERIOR (SOSTRE PÀRQUING)	HEB 300	100 CM	10 CM

**CARACTERÍSTIQUES FORJAT**

TIPO DE FORJAT	CLASSIFICACIÓ	PROFUNDITAT	ESPESOR
PLACA SUPERIOR (SOSTRE PE)	HEB 300	100 CM	10 CM
PLACA INFERIOR (SOSTRE PÀRQUING)	HEB 300	100 CM	10 CM

**CARACTERÍSTIQUES FORJAT**

TIPO DE FORJAT	CLASSIFICACIÓ	PROFUNDITAT	ESPESOR
PLACA SUPERIOR (SOSTRE PE)	HEB 300	100 CM	10 CM
PLACA INFERIOR (SOSTRE PÀRQUING)	HEB 300	100 CM	10 CM

**PLACA D'ANCORATGE**

**PLER SOBRE MUR DE CONTENCIÓ CENTRAT**

PLER METALLIC	HEB 300
PLACA BANDA SUPERIOR	100 CM
PLACA BANDA INFERIOR	100 CM
PLACA BANDA CENTRAL	100 CM

**QUADRE DE LONGITUDS D'ANCORATGE I CAVALCAMENT**

PLERS I PLS	LONGITUD D'ANCORATGE L <sub>a</sub>	LONGITUD D'ANCORATGE L <sub>v</sub>
HEB 300	35 CM	35 CM
HEB 300	35 CM	35 CM
HEB 300	35 CM	35 CM

**NOTES D'ARMAT DE FORJATS RETICULARS**

ARMAT D'AMAR DE LLIBRES MASSISSES

ARMAT D'AMAR DE LLIBRES MASSISSES

**NOTES D'ARMAT DE FORJATS RETICULARS**

ARMAT D'AMAR DE LLIBRES MASSISSES

ARMAT D'AMAR DE LLIBRES MASSISSES

**NOTES D'ARMAT DE FORJATS RETICULARS**

ARMAT D'AMAR DE LLIBRES MASSISSES

ARMAT D'AMAR DE LLIBRES MASSISSES