

## 2 Elements bàsics d'un port esportiu

A continuació es mostren alguns exemples de ports esportius a Catalunya, ombrejant amb diferents colors les parts bàsiques que els formen. Aquests ports són:

- Port Olímpic de Barcelona
- Port de Calafat
- Port de Torredembarra
- Port d'Aiguadolç
- Port de Premià de Mar

La llegenda de colors a utilitzar és la següent:





	Pantalans	}	Obres d'Amarrament
	Molls		
	Escullera	}	Obres de Recer
	Dic vertical		



Fig. 1: Planta del port de Olímpic de Barcelona indicant les parts bàsiques d'aquest. En vermell està marcat el dic submergit d'escullera; en groc el dic vertical i contradic; en blau els molls de formigó, alguns amb pantalans flotants; i en verd els pantalans de lloses de formigó pretesat. [Modificada de Solís, J. (2007)]





Fig. 2: Planta del port de Calafat indicant les parts bàsiques d'aquest. En vermell està marcat el dic i contradic d'escullera; en blau els molls de formigó; i en verd els pantalans de lloses de formigó pretesat. [Modificada de Ruiz, J. i Romero, D. (2007)]



Fig. 3: Planta del port de Torredembarra indicant les parts bàsiques d'aquest. En vermell està marcat el dic d'escullera i contradic; en blau els molls de formigó; en verd els pantalans de lloses de formigó pretesat; i en gris el port de pesca. [Modificada de Ruiz, J. i Romero, D. (2007)]



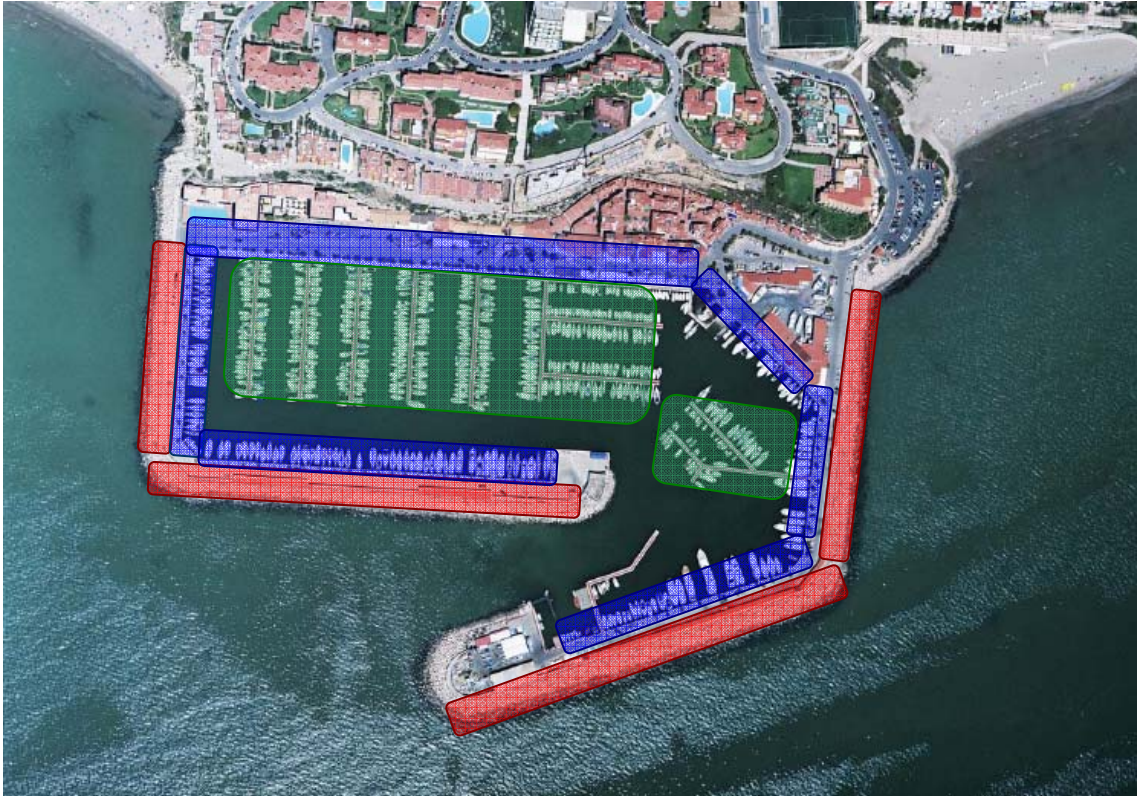


Fig. 4: Planta del port d'Aiguadolç indicant les parts bàsiques d'aquest. En vermell està marcat el dic d'escullera i contradic; en blau els molls de formigó; i en verd els pantelans de lloses de formigó pretesat. [Modificada de Ruiz, J. i Romero, D. (2007)]



Fig. 5: Planta del port de Premià de Mar en construcció al 2005 indicant les parts bàsiques d'aquest. En vermell està marcat el dic d'escullera i contradic; en blau els molls de formigó; i en verd els pantelans flotants. [Modificada de Ruiz, J. i Romero, D. (2007)]

A partir d'aquests exemples es pot deduir que els elements bàsics més comuns als ports esportius de Catalunya són:

- Dics d'escullera
- Dics verticals amb escullera submergida
- Molls de formigó submarí
- Molls de calaixos de formigó
- Pantalans flotants
- Pantalans de lloses de formigó pretesat sobre pilones de formigó

Així doncs, a continuació estudiarem algunes de les patologies i avaries més freqüents en els següents elements dels ports esportius:

1. **Obres de Recer:** que està format pels dics, tant pel dic submergit o semisubmergit d'escullera com pel dic vertical de calaixos de formigó.
2. **Obres d'Amarrament:** que està format pels molls i pantalans. Aquests són de diferents tipus: formigó armat, formigó submarí, pilots de formigó i pantalans flotants de formigó armat i acer.