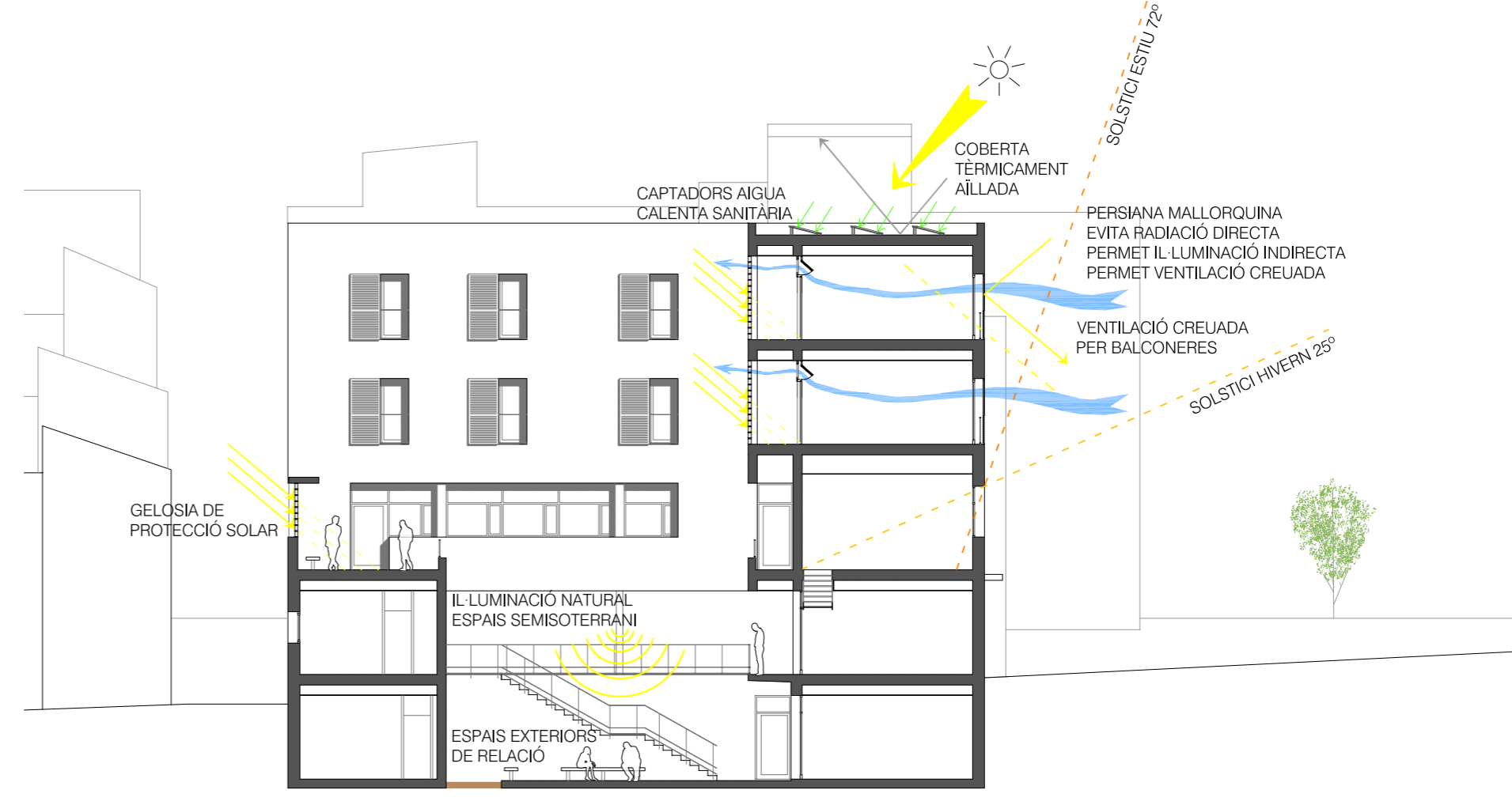


PLANTA SISTEMES PASSIUS DE CONDICIONAMENT

El condicionament global de l'edifici se garanteix principalment mitjançant sistemes passius: la bona orientació, les ventilacions creuades, la il·luminació natural, etc. Per a la calefacció s'ha plantejat un sistema de radiadors d'alumini per aigua calenta, amb una caldera de gas natural ubicada a la planta de cobertes. També a aquesta planta s'ha dispost d'una instal·lació de captadors solars per a aigua calenta sanitària, ubicant el dipòsit acumulador sota cobert.



SECCIO SISTEMES PASSIUS DE CONDICIONAMENT



PLANTA COBERTA



CALEFACCIÓ PLANTA TERCERA



CALEFACCIÓ PLANTA SEGONA



CALEFACCIÓ PLANTA PRIMERA



CALEFACCIÓ PLANTA BAIXA



CALEFACCIÓ PLANTA SEMISOTERRANI

- Conducció calefacció
- Conducció retorn
- Baixant calefacció
- Muntant retorn
- Radiador alumini 6 elements
- Radiador alumini 10 elements

NOTA: tota la distribució de la calefacció se realitzarà pels espais de cel·las