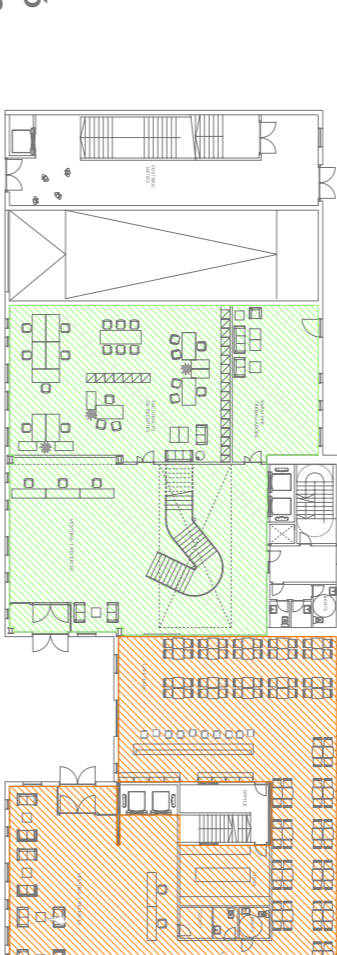


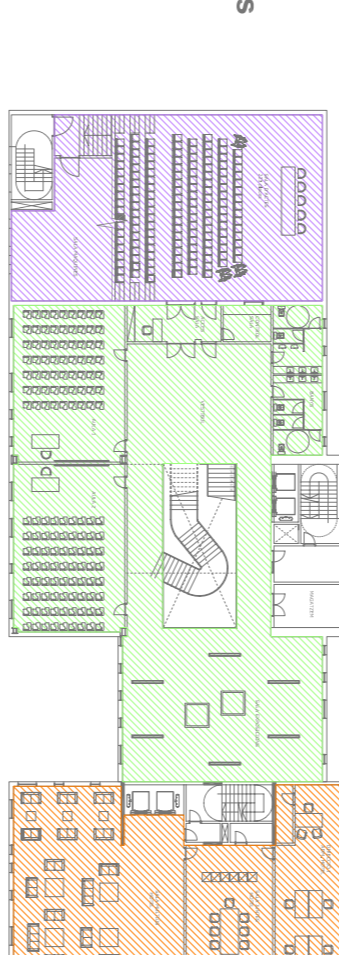


PLANTA SUBTERRANI

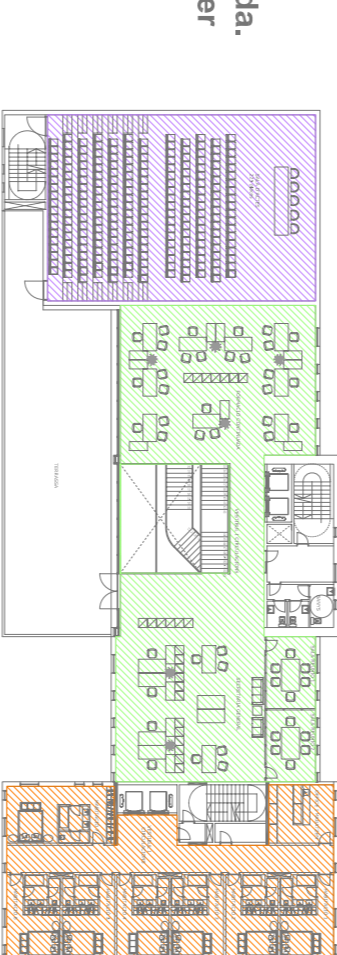
PLANTA BAIXA



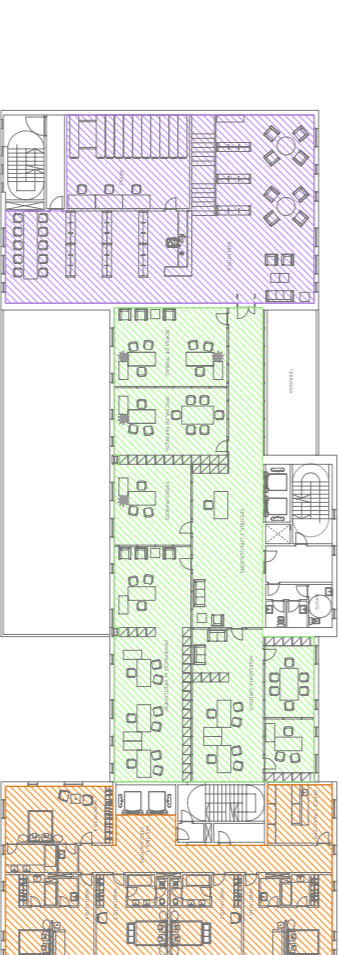
PRIMERA PLANTA



SEGONA PLANTA



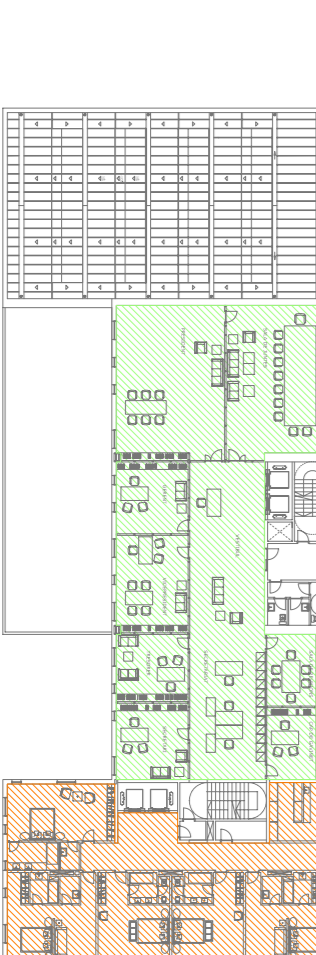
TERCERA PLANTA



QUARTA PLANTA



CINQUENA PLANTA



**CÀLCUL OCUPACIÓ**

	Superfície	Índex ocupació	ocupació	sector incendi
1-P	Zona Aparcament Zona Col·legi Zona Hotel (serveis)	40 10 10	34 40 26	s4 s5 s6
B	Zona Oficina Zona Vestibul Zona Vestibul Hotel Zona Catereria	10 2 2 1,5	21 94 74 129	s2 s2 s3 s3
P 1	Zona Vestibul/Exposicions Zona Aules Zona Sala d'Acces Zona Hotel vestibul Zona Hotel administració	2 1,5 1 2 10	129 102 228 67 11	s2 s2 s1 s3 s3
P 2	Zona Oficina Zona Hotel (oficina) Zona Hotel (sala)	10 10 2	32 14 48	s3 s3 s3
P 3	Zona Oficina Zona Biblioteca Zona Hotel	10 2 20	36 91 12	s2 s1 s3
P 4	Zona Oficina Zona Biblioteca Zona Hotel	10 2 20	40 57 12	s2 s1 s3
P 5	Zona Oficina Zona Hotel	10 20	40 12	s2 s3

**SECTORS D'INCENDI**

**SECTOR 1**  
SALA D'ACTES I BIBLIOTECA  
sup = 520 m<sup>2</sup>  
ocupació = 376 pers  
del

Com que són espais de gran ocupació i que formen un cos annex a la resta de l'edifici, es sectoritza a banda de la resta del col·legi i es dota d'una escala d'emergència pròpia

**SECTOR 2**

COL·LEGI FARMACÈUTICS  
sup = 2262 m<sup>2</sup>  
ocupació = 338 pers

El gruix de l'edifici format per les zones de vestibul i aules en la planta baixa i primera i en les plantes superiors per oficines. L'escala d'emergència es aïlla i la planta baixa i primera té la categoria de protegida especialment.

**SECTOR 3**

HOTEL  
sup = 2149 m<sup>2</sup>  
ocupació = 408 pers

El volum que forma la torre, en la planta baixa i primera hi ha el vestibul i el bar, en les superiors hi ha les habitacions amb una ocupació menor.

**SECTOR 4**

APARCAMENT  
sup = 1340 m<sup>2</sup>  
ocupació = 34 pers

Comprèn bona part de la zona soterrada. Al trams-se d'un aparcament, ha de ser un sector d'incendi diferenciat.

**SECTOR 5**

COL·LEGI FARMACÈUTICS  
sup = 391 m<sup>2</sup>  
ocupació = 40 pers

Zona soterrada del col·legi de farmacèutics. Evacuació ascendent.

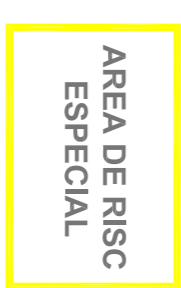
**SECTOR 6**

Hotel  
sup = 258 m<sup>2</sup>  
ocupació = 26 pers

Zona soterrada dels hotels  
Evacuació ascendent.

**ZONES DE RISC ESPECIAL**

- Arxiu general/Megatzem col·legi
- Sala màquines clima sala d'actes
- Cuina hotel
- Arxiu biblioteca
- Sala màquines col·legi



**LLEGENDES**

- BIE-25
- EXTINTOR
- POLSAADOR D'EMERGÈNCIA
- DETECTOR ÒPTIC DE FUMS
- ORIGEN D'EVACUACIÓ
- SORTIDA DE RECINTE
- SORTIDA DE PLANTA
- RECORREGUT D'EVACUACIÓ

