

JUSTIFICACIÓ DE LES SOLUCIONS ESTRUCTURALS ESCOLLIDES

L'estructura ve definida per la disposició dels suports, conformant unes línies de suport, bé siguin pantalles o portics.

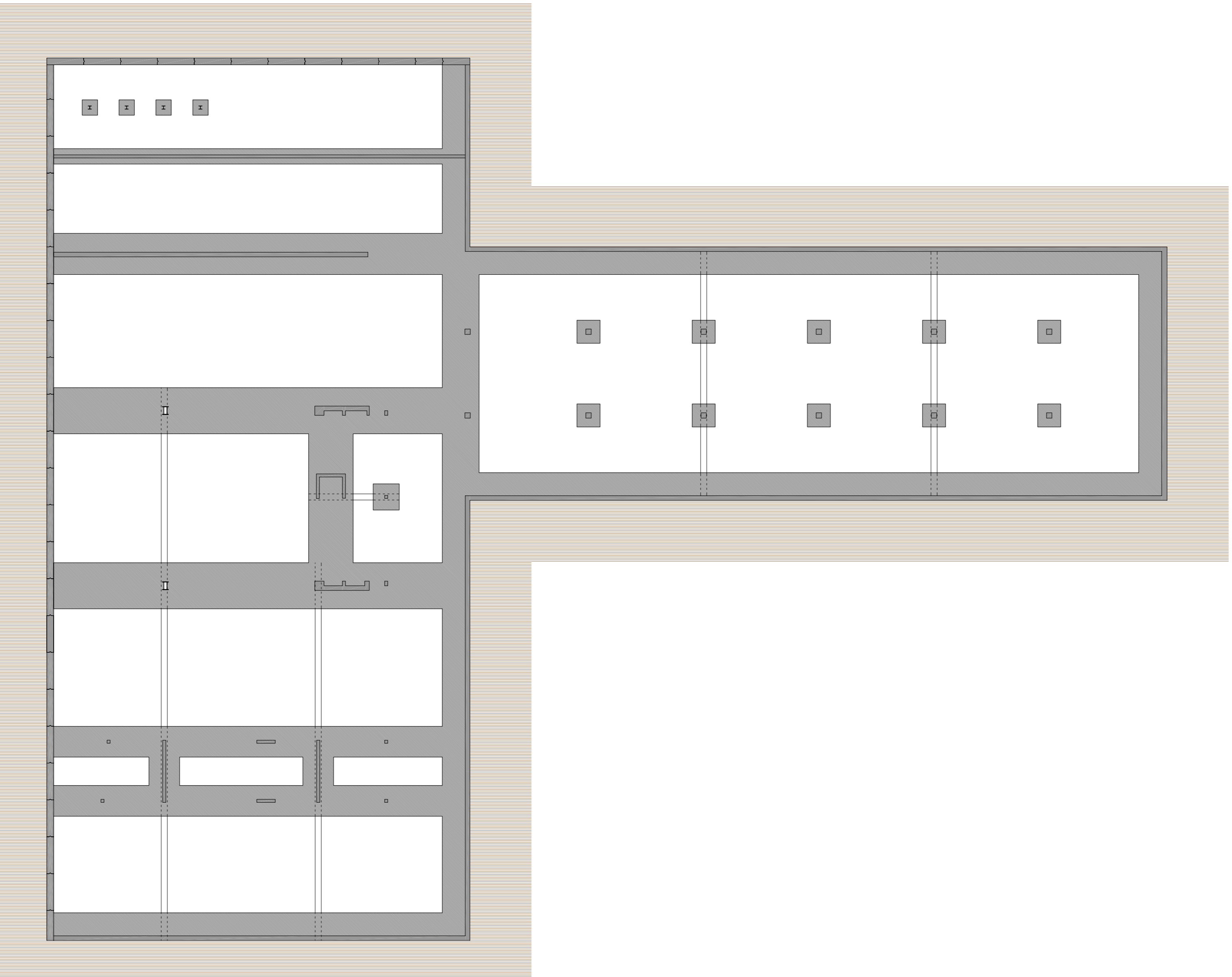
Els forjats treballen unidireccionalment cobrint les llums entre portics.

Per zones on les llums oscil·len entre nou i onze metres, s'ha optat per utilitzar prelloses alleugerides. De manera que, al igual que a la façana, utilitzem peces de formigó prefabricat per facilitar la construcció i poder alleugerir el forjat amb casquets de poliestir.

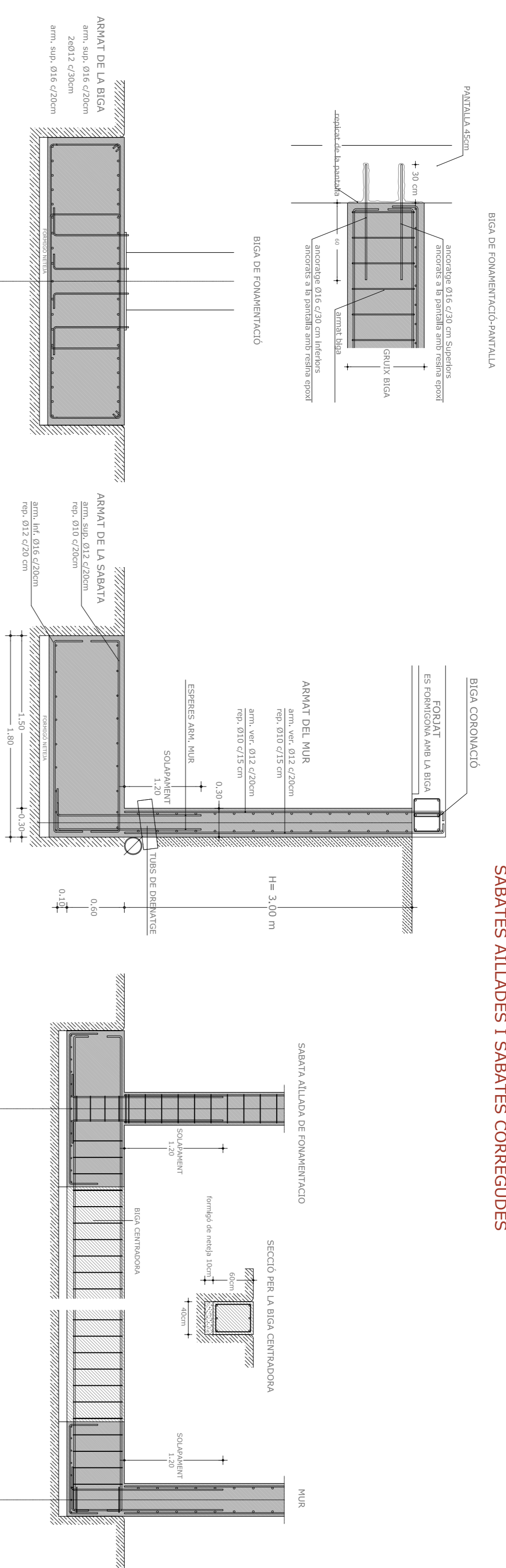
Formigonant la capa superior asseguruem la homogeneïtat i la solidaritat de tot el forjat enfront les forces horitzontals i les sobrecàrregues puntuals importants.

Per a llums de dotze metres i mig s'ha optat per utilitzar plaques pl de gran cantell (50+10), donat que tenim una llum més gran i sobrecàrregues més importants.

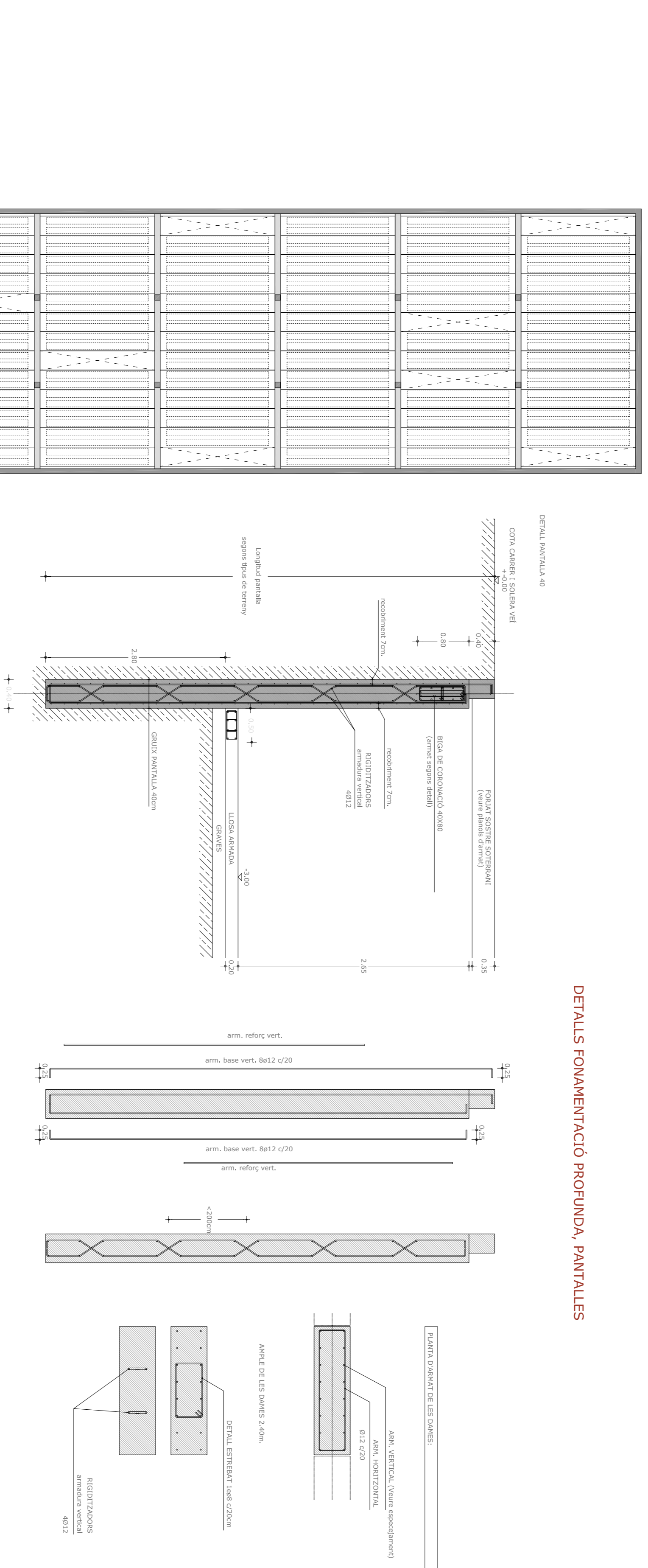
Aquestes plaques queden recolzades sobre neoprè, de manera que permet moviments i podem considerar-ho com la junta de l'edifici per a accions tèrmiques i geològiques.



PLANTA FONAMENTS



DETALLS FONAMENTACIÓ SUPERFICIAL, SABATES ALLADES I SABATES CORREGUES



DETALLS FONAMENTACIÓ PROFUNDA, PANTALLES

PROCÉS D'EXECUCIÓ DE LES PANTALLES

