

EXIGÈNCIES QUE REQUEREIX UNA HABITACIÓ D'HOTEL I QUE ALHORA LA CONDICIONARAN TÈCNICA I MORFOLÒGICAMENT

1. CONFORT:

Calidesa, ambient acollidor on el client se senti com si estigués a casa i no un estrany.
Materials de textura agradable. **Paviment parquet**, un paviment còlid, on es pot anar descalç si es vol.



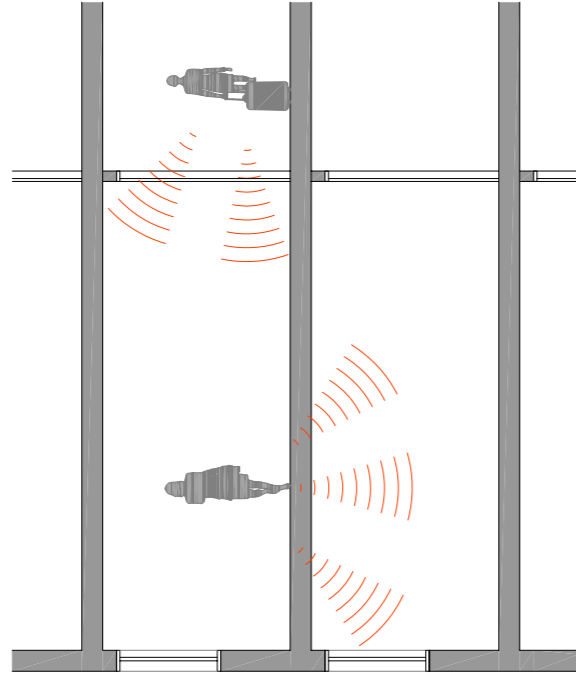
2. AÏLLAMENT ACÚSTIC:

-D'impacte que eviti sentir el soroll d'arrossegar maletes o de la gent al caminar entre una habitació i la de sota o el cop de la porta d'accés a l'habitació al tancar-se.



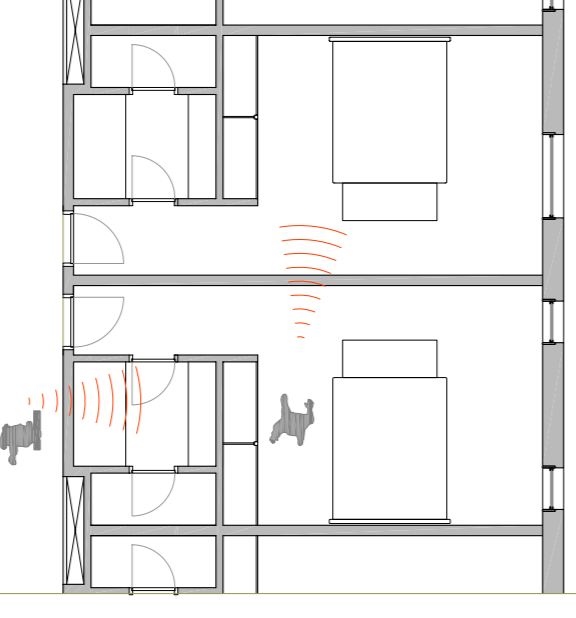
SOROLL D'IMPACTE

Problema



SOROLL AERI

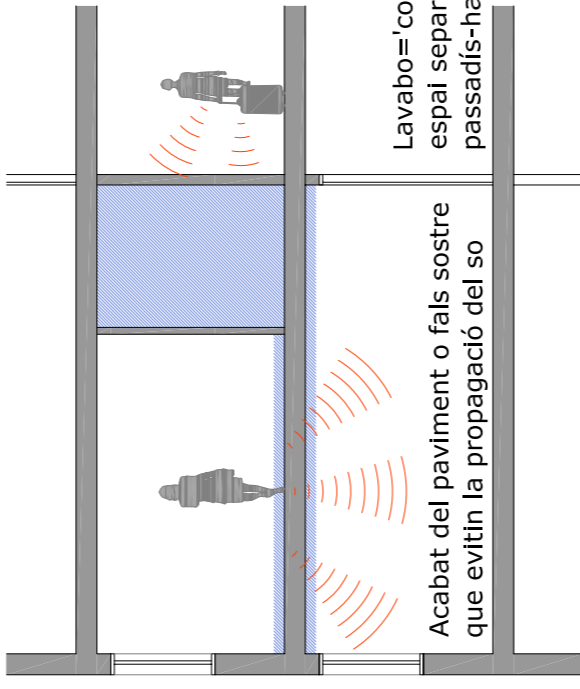
Problema



Col·locació del bany proper al passadís ja que és la part que genera més soroll i així evitem el conflicte amb l'habitació del costat i es crea una certa separació entre el llit i la zona del passadís que també podria causar molèsties.

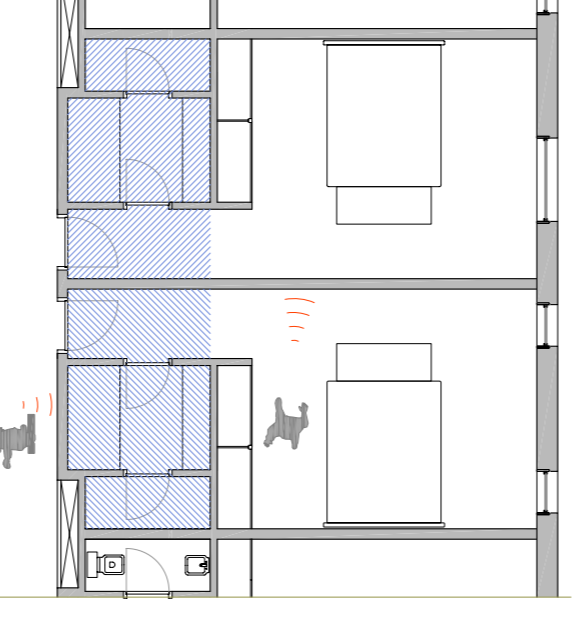
SOROLL D'IMPACTE

Solució



SOROLL AERI

Solució

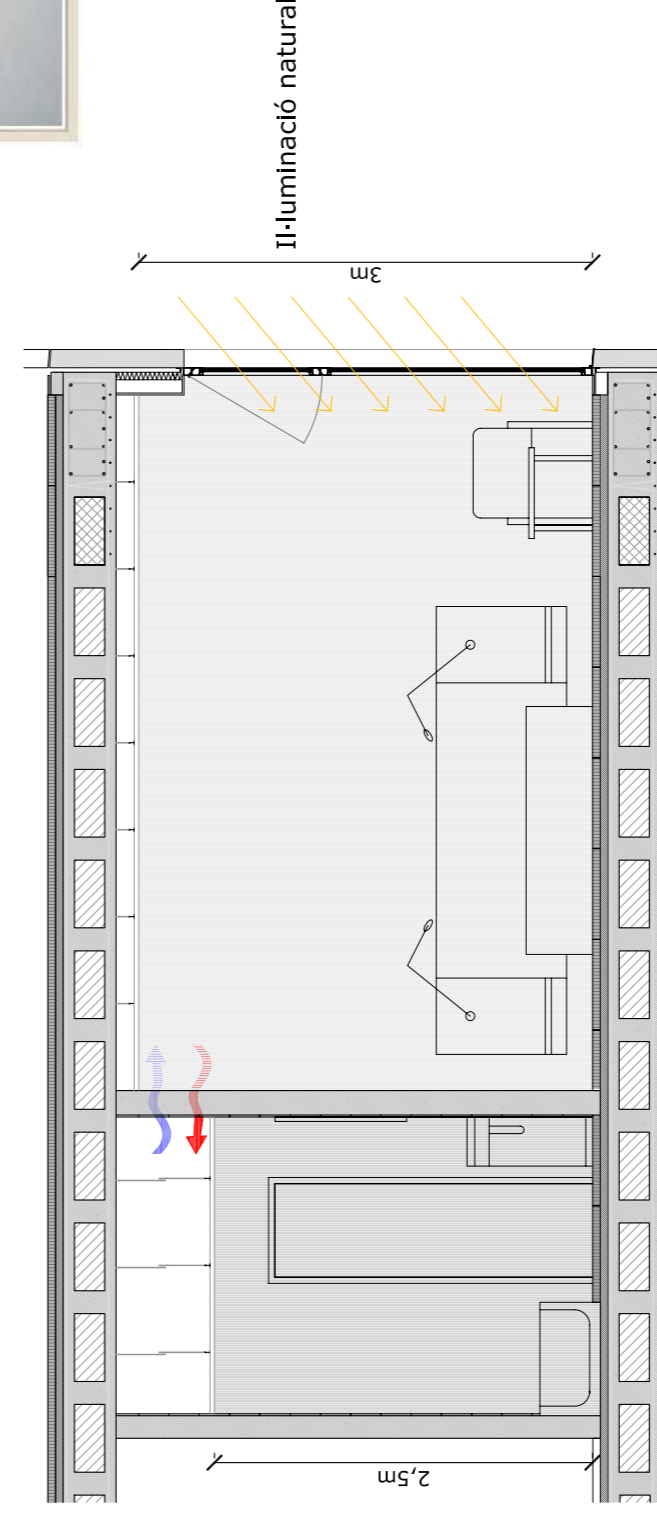
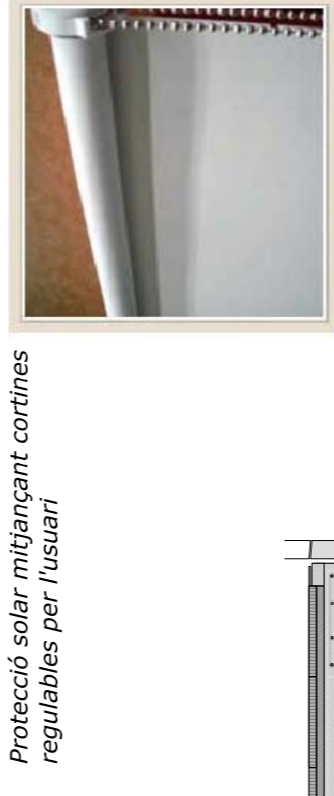


Aïllar bé els tancaments entre habitacions (material absorbent).

4. BONES CONDICIONS LUMÍNÍQUES

Intentar tenir el màxim d'il·luminació natural, per crear un ambient més agradable a l'habitació i permetre la ventilació natural.

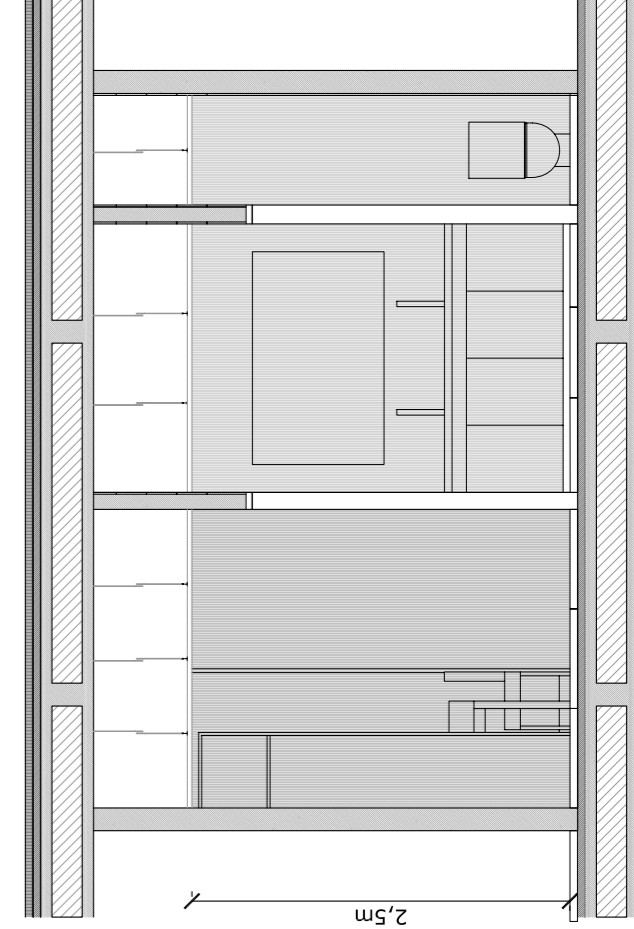
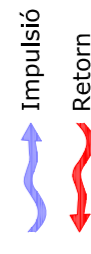
Ubicada on sigui necessari, amb punts de llum que il·luminin de manera més difusa tota l'estança i altres puntuals adequats per la lectura o marcar punts singulars en les tauletes o si hi ha una zona amb escriptori o butaques.



5. CLIMATITZACIÓ

Sistema de climatització: **Impulsió i extracció** amb conductes **pel fals sostre**, de fàcil control per l'usuari.

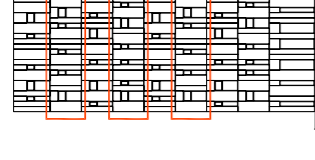
Independència entre una habitació i una altra: en una pot estar funcionant l'aire acondicionat mentre a l'altra està encesa la calefacció, i aïllament amb la zona de passadís que no necessita les mateixes condicions que les habitacions.



Es diferents àmbits el reflexen en els diferents **canvis en l'alçada lliure**.

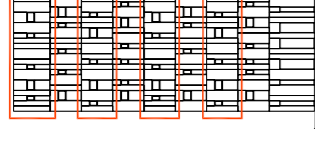
La zona rebedor, el primer contacte de l'usuari amb l'habitació i on deixa les maletes és de menor alçada (**2,5m**). Però quan s'arriba a l'habitació que alhora complex amb les funcions d'estudi i sala, l'alçada lliure augmenta fins arribar als **3** metres, això accentua encara més la seva grandària.

PLANTA HOTEL TIPUS 2



Habitacions
Bany
Núclis d'accés i passadissos
Emmagatzematge

PLANTA HOTEL TIPUS 1

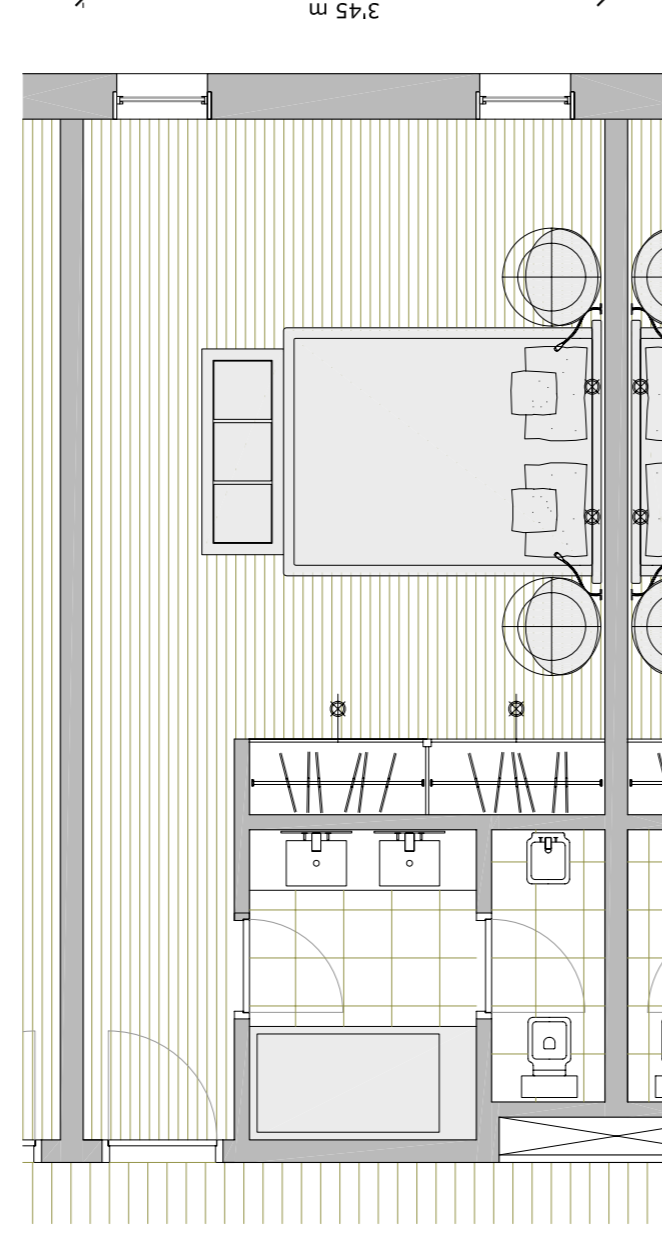


Habitacions
Bany
Núclis d'accés i passadissos
Emmagatzematge

HABITACIÓ TIPUS A

Superfície:
Habitació: 20 m²
Bany: 5 m²
TOTAL 25m²

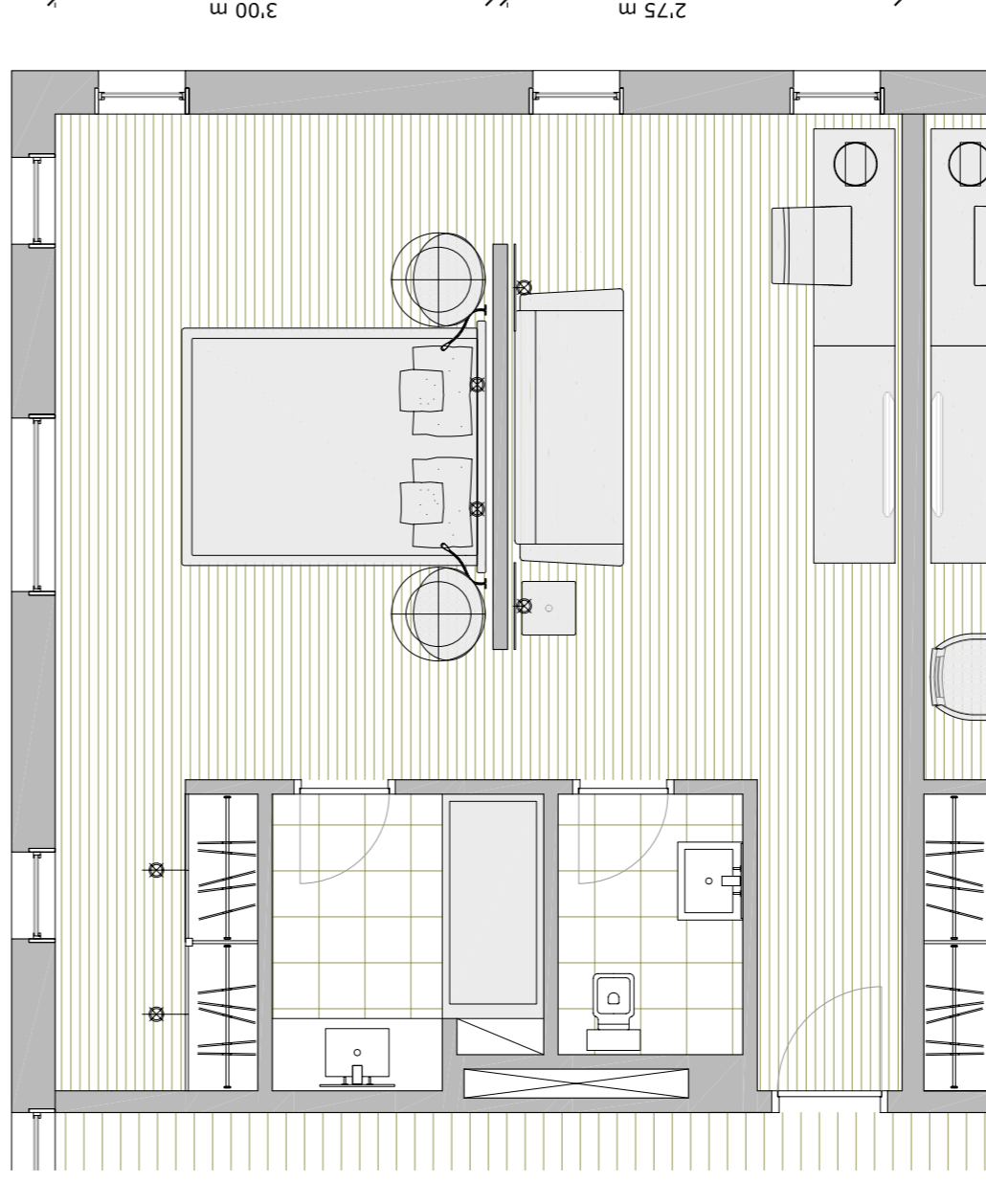
ACCÉS → HABITACIÓ
BANY



HABITACIÓ TIPUS D

Superfície:
Habitació: 35'5 m²
Bany: 7'5 m²
TOTAL 43m²

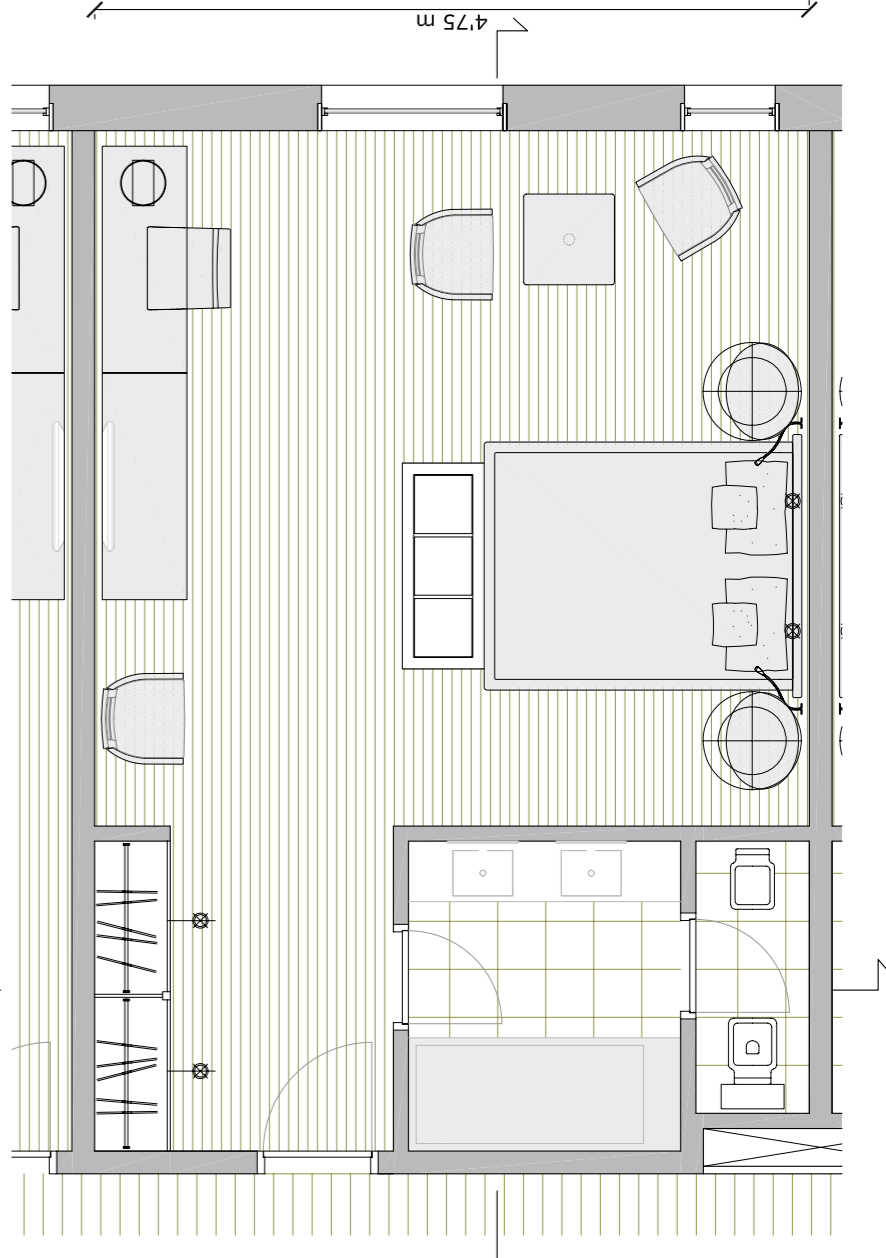
HABITACIÓ
BANY ← ACCÉS → REBEDOR



HABITACIÓ TIPUS E

Superfície:
Habitació: 26 m²
Bany: 5 m²
TOTAL 31m²

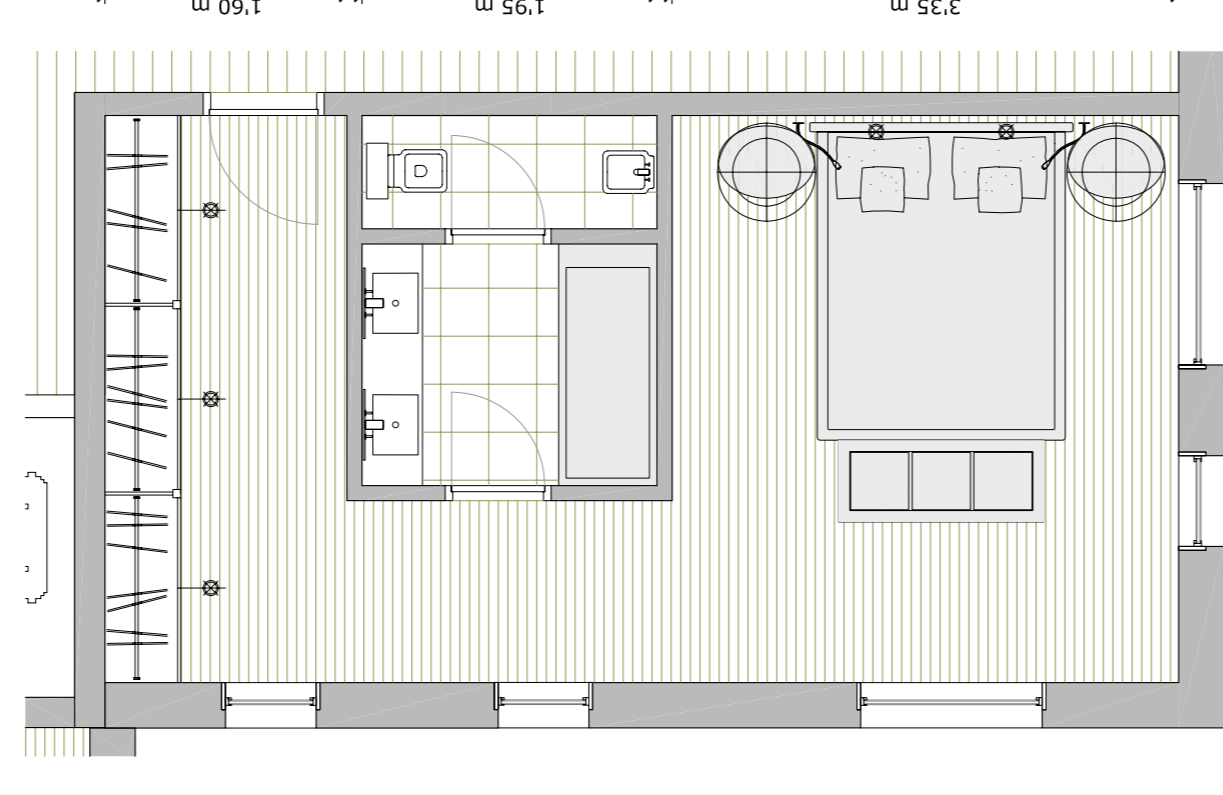
ACCÉS → REBEDOR
BANY → HABITACIÓ



HABITACIÓ TIPUS B

Superfície:
Habitació: 26'5 m²
Bany: 5'5 m²
TOTAL 32m²

REBEDOR-VESTIDOR
ACCÉS → BANY
HABITACIÓ



HABITACIÓ TIPUS C

Superfície:
Habitació: 32 m²
Bany: 8 m²
TOTAL 40m²

REBEDOR-VESTIDOR
ACCÉS → BANY
HABITACIÓ

