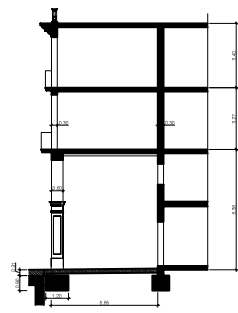


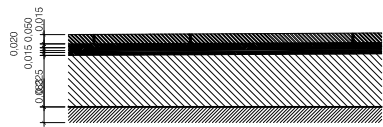
ACCIONS SOBRE EL MUR PANTALLA



Per la repercussió de la càrrega dels edificis en l'acció del terreny sobre el mur se suposa que la càrrega de tota la cruïlla de la porxada es distribueix uniformement en tota l'amplada de la porxada.

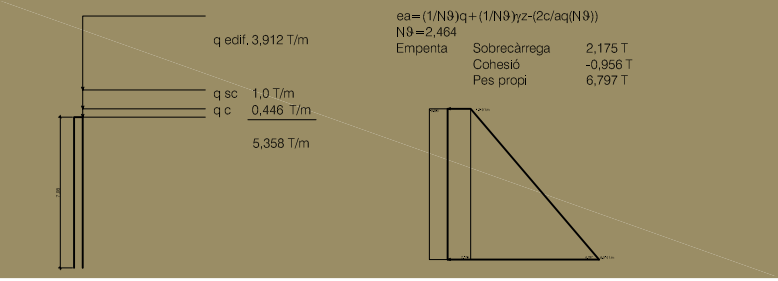
Sostres:  $2 \cdot (1 \cdot 6,2 \cdot 560 \text{ Kg/m}^2)$  6.944 Kg  
 Coberta:  $1,62 \cdot 610 \text{ Kg/m}^2$  3.782  
 Murs:  $6,44 \cdot 0,6 \cdot 1 \cdot 1.800 \text{ Kg/m}^3$  6.955,2  
 $8,08 \cdot 0,3 \cdot 1 \cdot 1.800 \text{ Kg/m}^3$  4.363,2  
 Fonaments:  $0,8 \cdot 1,2 \cdot 1 \cdot 2.300 \text{ Kg/m}^3$  2.208 24.252,4 Kg

$q = 24.252,4 / 6,2 = 3.911,68 \text{ Kg/m}$



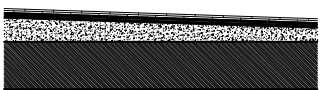
PAVIMENT PB

Càrrega					
Pedra	1	1	0,05	2.800	140
Morter paviment	1	1	0,02	2.000	40
Morter protecció	1	1	0,015	2.000	30
Làmina de buit	1	1	1	1,3	1,3
Morter regularització	1	1	0,015	2.000	30
Formigó alleugerit	1	1	0,225	1.000	225
				466,3	Kg/m <sup>2</sup>
Sobrecàrrega	Ús	1	1	1	1.000



SOSTRES PLANTES INTERMITGES

Pes propi	Sostre 24 cm	1	180	180	Kg/m <sup>2</sup>
Càrrega	Paviment	1	1	80	80
SC	Ús	1	1	200	200
	Ervans	1	1	100	100
				560	Kg/m <sup>2</sup>



SOSTRE TERRAT

Càrrega					
Paviment	1	1	1	100	100
Morter	1	1	0,02	2.000	40
Formigó alleugerit	1	1	0,1	1.000	100
Sostre	1	1	1	180	180
Sobrecàrrega	Ús	1	1	1	150
	Neu	1	1	1	40
				610	Kg/m <sup>2</sup>

HIPÒTESIS DE CÀRREGA

Acer  
 CAS I la(1)  $1,33 \cdot C + 1,33 \cdot SC + 1,5 \cdot \text{Vent}$   
 la(2)  $1,33 \cdot C + 1,5 \cdot SC + 1,33 \cdot \text{Vent}$   
 lb  $1,33 \cdot C + 1,5 \cdot SC + 1,5 \cdot \text{Neu}$   
 lc  $1,33 \cdot C + 1,5 \cdot \text{Vent} + 1,5 \cdot \text{Neu}$   
 CAS II  $1,33 \cdot C + 1,33 \cdot SC + 1,33 \cdot \text{Vent} + 1,33 \cdot \text{Neu}$   
 Def  $1 \cdot C + 1 \cdot SC + 1 \cdot \text{Neu} + 1 \cdot \text{Vent}$

Formigó

Estat limit últim

a) Situació amb una única acció variable

a.1  $(Pp + C) \cdot 1,35 + Ús \cdot 1,5$   
 a.2  $(Pp + C) \cdot 1,35 + \text{Neu} \cdot 1,5$   
 a.3  $(Pp + C) \cdot 1,35 + \text{Vent} \cdot 1,5$

b) Situació amb dues o més accions variables

$(Pp + C) \cdot 1,35 + (Ús + \text{Neu} + \text{Vent}) \cdot 0,9 \cdot 1,5$

Estat limit de servei

$(Pp + C) + Ús + \text{Neu} + \text{Vent}$



MODELITZACIÓ I ESFORÇOS DEL PÒRTIC VIRTUAL 4 (e: 1/200)

