

Compatibilitat en sectors d'incendi:

En cas de hi haurà sectors d'incendi majors a 2.500m².

Resistències al foc de les parets i sòlides dels sectors d'incendi:

Publica concurrència sota rasant: E1 120
sobre rasant h<1.5m: E1 90
Portes de pas entre sectors: E1 C1 sent i la meitat de la resistència al foc requereit en la paret que es trobi o bé 1/2, quant el pas es faci amb doble porta o vestíbul d'interdependència.

Condicions de les zones de risc

Resistència al foc de la estructura portant R180
Resistència al foc de les parets que delimiten la zona E1 90
Vestíbul d'interdependència en cada comunicació de la zona amb la resta de l'edifici
Resoltes al foc dels molins de parets i sòlides B s1 120 i en terres BF s1

Pas d'instal·lacions a través d'elements de compatibilitat d'incendis

1.- La compatibilitat contra incendis dels espais ocupables ha de tenir controlat en els espais ocupables i en els espais de comunicació i en els espais de protecció i evacuació dels compartiments respecte dels punts de menor amb la meitat de la resistència al foc, podent-se reduir a la meitat en els reglites de manteniment).

2.- Independència de l'interior, els espais occlusos no estan (ventilats) han d'estar compartimentats mitjançant elements E1 90 (E1-90) en zones amb un desenvolupament horitzontal o vertical no tingui una superfície major que 250m².

S1. 2 PROPAGACIÓ EXTERIOR

Per tal de limitar el risc de propagació exterior horitzontal de l'incendi a través de les façanes de dos edificis, de dos sectors d'incendis diferents, de punts de dues façanes que no siguin al menys E1-60 han d'estar separats com a mínim 3m quant les façanes eston entornades.

Quant hi ha una façana menor que 5m entre un tret i un lloc de coberta l'una finestra o forat en la façana menor ha de tenir un dispositiu de protecció horitzontal que eviti la propagació d'incendis entre empedats en projecció horitzontal ho de ser com a mínim 2,50m

S1. 3 EVACUACIÓ

Densitat d'ocupació

Zones d'ocupació ocasional accessibles per manteniment 0 m² / pers
Oficines, vestíbul, en general 2 m² / pers
Zones de pública concurrència 2m² / pers
Zones de pública concurrència en bars, cafeteries, restaurants, etc. 2m² / pers
Sales d'espera, sales de lectura en biblioteques, zones d'ús públic en museus, galeries d'art, etc. 1,5m² / pers
Zones de bars i cafeteries 20m² / pers
Magatzems locals 40m² / pers

Sòlides i longitud de recorreguts d'evacuació

Plantes amb més d'una sortida: és complex que la longitud màxima és de 50m.
Aquestes distàncies es poden incrementar un 25% quan alguns sectors d'incendis que disposin de rixadors autònoms.

Senyallització dels mitjans d'evacuació

S'utilitzen les senyals de sortida, d'ús habitual o d'emergència, definides en la norma UNE 23034:1988, conforme als següents criteris:

- les sortides del recinte, planta o edifici l'indiquen la senyal SORTIDA
- la senyal SORTIDA D'EMERGÈNCIA ha d'utilitzar-se en tota sortida prevista per ús exclusiu en cas d'emergència.
- Es disposaran senyals indicatives de direcció dels recorreguts, visibles des de tot origen d'evacuació des del que no es vegin directament les sortides o les seves senyals indicatives, o tingui una ocupació major de 100 persones.

Detectió, control i extinció de l'incendi

- S'instal·larà un sistema de control del fum d'incendi capoc de garantir el control durant l'evacuació dels ocupants, de forma que es pugui dur a terme d'una forma segura en espais de pública concurrència amb una ocupació superior a 500 persones.

Us pública concurrència

Criteris adoptats

Exhibitors portàtils.
En tots equips de local de risc, especial i amb superfície construïda total sigui major a 1.000m², exhibitors mòbils de 50kg de pes distribuït a tot d'un exterior per cada 1.000m².

Boques d'incendi: ja que la superfície construïda excedeix els 500m².

Alarma
Si la superfície construïda es troba entre els 1.000 i 2.000m².

Si la superfície excedeix de 500 persones: l'instal·lació ha de ser opta per enlleite mixtges per megafonia.

Detectió idèntica autònoma: ja que la superfície construïda excedeix de 2.000m².

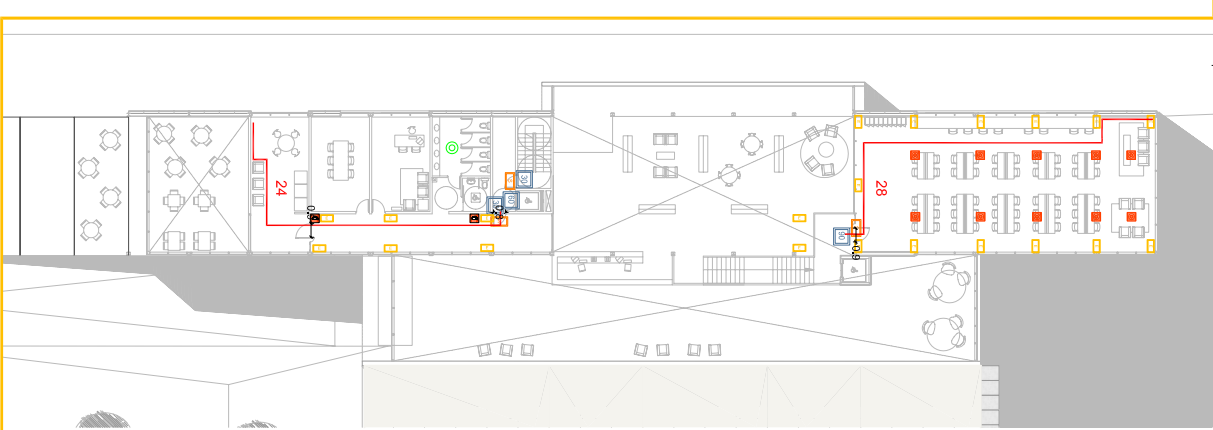
Rixadors: ja que la superfície construïda excedeix els 1.500m².

Hidrants exteriors: ja que la superfície construïda es troba entre els 1.000 i 10.000m²

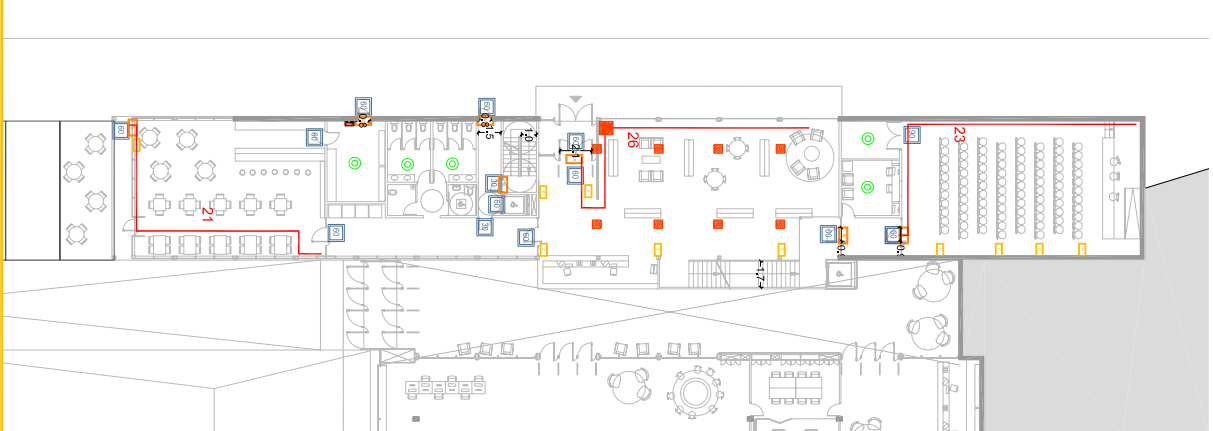
Es millora de protecció contra incendis d'utilització manual (extintors, boques d'incendi, podadors manuals, dispositius de protecció manual (extintors, boques d'incendi, senyals definides en la norma UNE 81501 i amb tanony:

- 210x210 quan es vegin des de menys de 10 metres
- 420x420 quan es vegin des de 10 i 20 metres
- 594x594 quan es vegin des de 20 i 50 metres

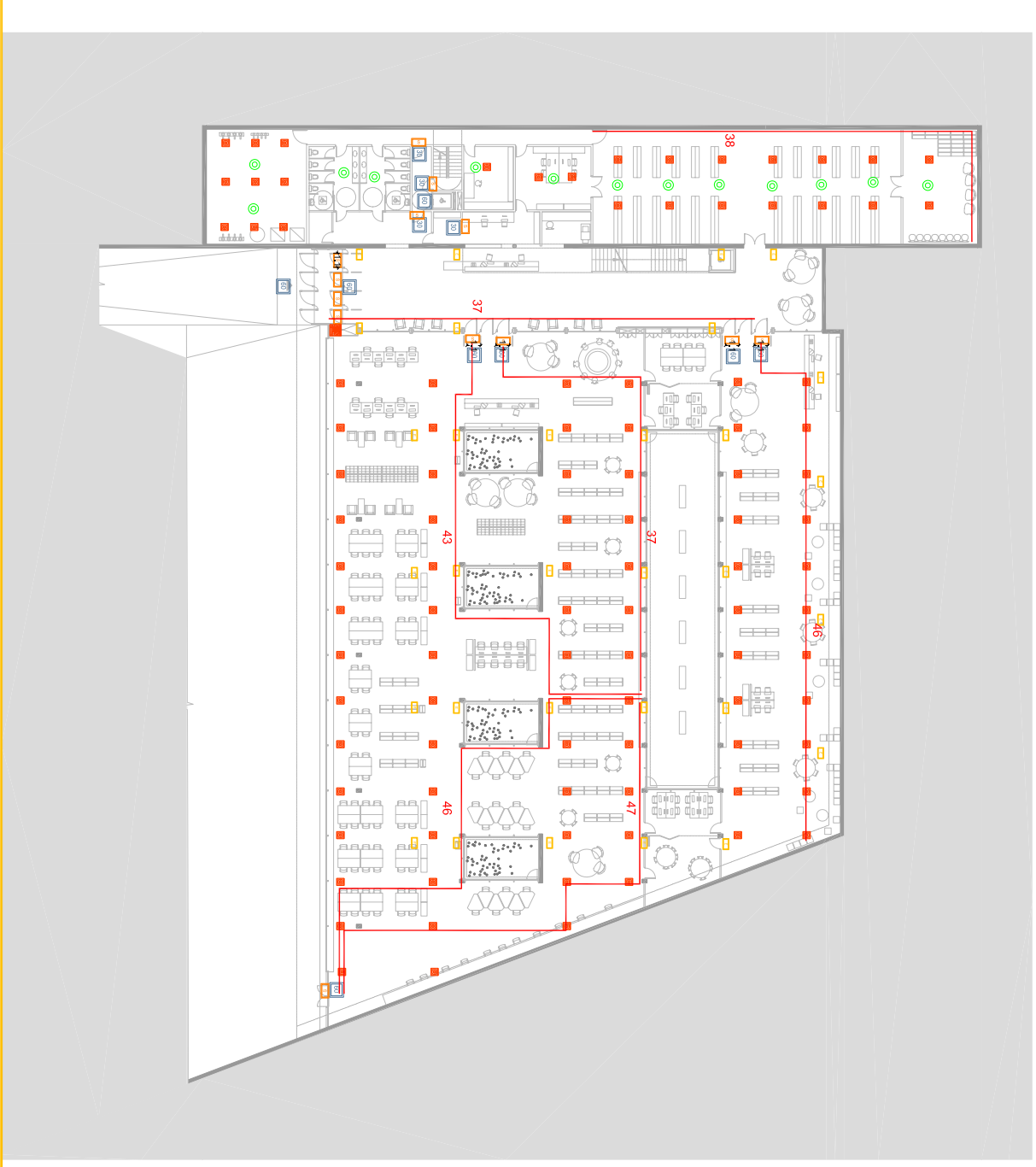
Planta primera



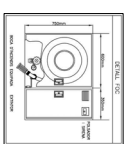
Planta baixa



Planta semisoterrada



Extintor mòbil tipus de 50 kg de pes



BIE tipus

INSTAL·LACIONS DE DETECCIÓ I EXTINCIÓ D'INCENDIS

Exhibitors

És obligatori instal·lar exhibitors, de manera que tot el recinte quedí cobert des de l'extintor a un radi de 15 metres. Distància màxima entre els 30 metres.

Eficàcia mínima de l'extintor per focs sòlids: 21A, I 138 per focs líquids.

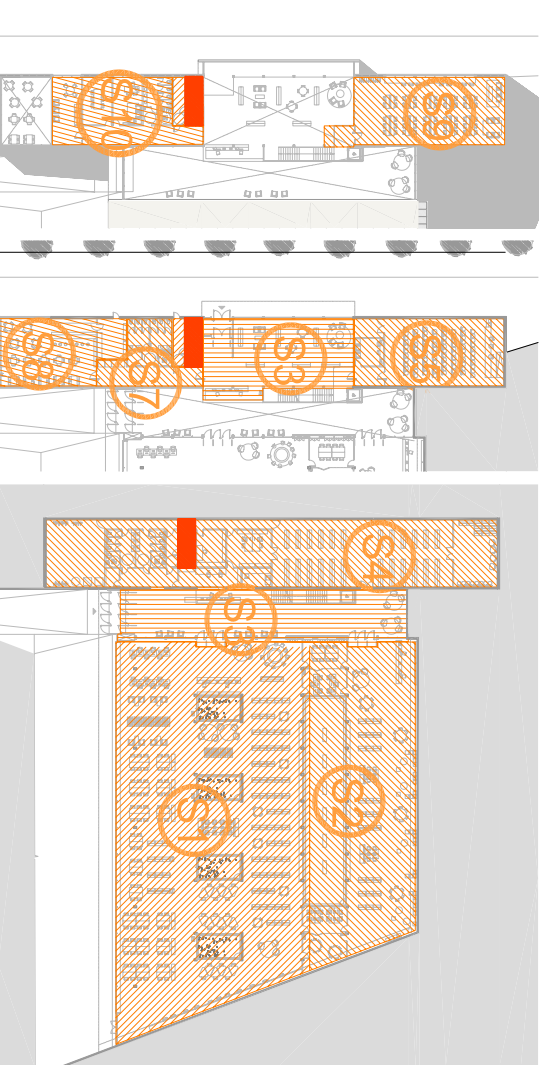
Es: extintor s'ubicaran encastats en llocs, fàcilment visibles i accessibles des dels elements de protecció vertical de manera que ho pugui suportar l'extintor amb un mínim de 0,7 metres d'altura del 1,7 metres del fons. Han d'estar senyalitzats amb pictogrames fàcilment visibles.

BIE's.

Distància màxima entre elles: 50 metres. Es munteran encastades sobre un suport fígil, de forma que l'altura del seu centre quedí, com a mínim, a una altura d'1,5 del terra.
Ø100mm d'ocer galvanitzat.



SECTOR D'INCENDIS	LLUMS D'EMERGÈNCIA: SENYALIZACIÓ DE SORTIDA	LLUMS D'EMERGÈNCIA	PORTA E40	PORTA E40	BOCA D'INCENDI EQUIPADA	EXTINTOR 50 kg de pes
S1	S	E	B	B	B	B



Sectors d'incendi



Llums de senyalització tipus col·locats sobre les portes per senyalar l'evacuació

SENYALITZACIÓ

Senyals indicatives de direcció dels recorreguts que han de seguir-se des de tot origen d'evacuació fins a un punt des del que sigui directament visible la sortida.

Senyalització dels medis de protecció contra incendis d'utilització manual que no siguin fàcilment localitzables.

IL·LUMINACIÓ

Aplicació de la col·locació d'il·luminació d'emergència en recintes en els que s'hagi d'evacuor a més de 100 persones per tal d'indicar recorreguts d'evacuació. Nivell mínim d'il·luminació d'1 lx, a l'aire lliure de terra.

Deixada: 5m/7m2
Seperació de les llumíniques: 4m (l=edifici) o 10 que estan instal·lades les llumíniques: entre 2,00 i 2,50m)

PLANTA SEMISOTERRADA	ACCESOS	MAGAZIN 1	MAGAZIN 2	MAGAZIN 3	BIBLIOTECA	S. PROTECCIONS	S. EXTERIORS	S. INTERIORS	SISTEMES	GENERS
397 m ²	1	41	27	100	27	114	101	0,01		
52 m ²	2	0,125	1,00			101	100	0,01		
44 m ²	3					101	100	0,29		
12 m ²	4					101	100	0,29		
1500 m ²	5	1,00	5,00	211	118	101	100	0,29		
177 m ²	6	1,00	1,00	100	118	101	100	0,29		
188 m ²	7	0,0001	1,00	1,00	118	101	100	0,29		
114 m ²	8	0,3	57	1,00	118	101	100	0,29		
177 m ²	9	0,0001	1,00	1,00	118	101	100	0,29		
187 m ²	10	0,3	95	1,00	118	101	100	0,29		



ORIOU BEL SECQUES
PFC ETSAV
7007-095