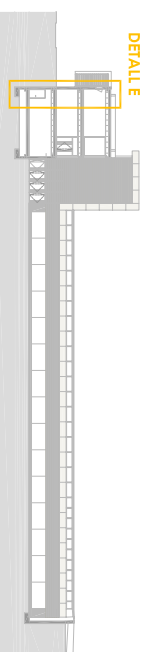
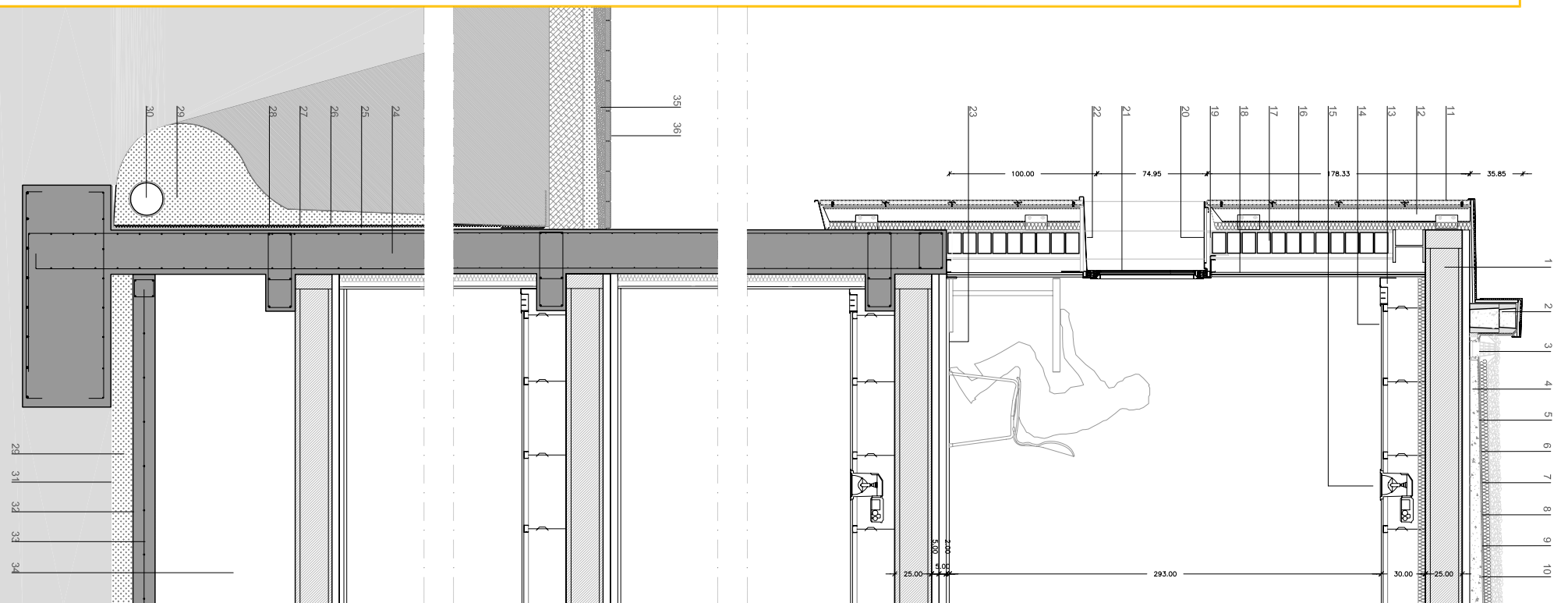


LEGENDA

- Forjat de plaques alveolars 25+5
- Coronació de bloc de formigó massissat. Remat de xapa
- Burneres de PVC amb protecció de murit.
- Formació de pendents amb formigó lleuger 1.5% (no cel·liar).
- Capa de regulització de morter de ciment de 2cm.
- Membrana impermeabilitzant sistema bicapa LBM40 amb armadura de poliestir (Esterdan 40 P eslastòmer) + LEM1 30 amb armadura fibra de vidre (Glasdan 40 P eslastòmer).
- Geotèxtil 115 g/m².
- Aïllament tèrmic: Plaques de poliestir extrudit. Densitat 35K/m³. Griux 6cm.
- Geotèxtil 150g/m².
- Coberta invertida no transitable formada per grava de 32-60 mm. Griux mínim 6 cm.
- Façana ventilada de peces de formigó polímer ULMA
- Subestructura de subjecció d'alumini extrusionat fixació dels perfils als sostres estructurals mitjançant perfils L. Unió entre perfils amb cargols d'acer inoxidable. Les unions superiors dels perfils verticals amb les L són fixes, mentre que la inferior i la inferior permeten els moviments verticals mitjançant traus col·lissos.
- Subjecció de les plaques a la subestructura mitjançant 4 grapes per peça, ocultes i d'acer inoxidable.
- Lineupllum general 5526 |Guzzin|. Il·luminació recorreguts interiors lineals.
- Fais sostre Pladur microporforat acústic
- Downlight fluorescent compacte i empotrat EPCO
- Aïllament d'escuma de poliuiretà projectat contra el mur de de fabrica de maó calat. Griux 5 cm.
- Full interior de paret de fabrica de maó calat. Dimensions 29 x 14 x 10 cm. Amplada de junt 1 cm. Morter M-50.
- Revestiment de plaques Knaur acústiques, resistents al foc i a la humitat, ancorades al mur de fabrica amb subestructura metàl·lica.
- Linea perfil d'acer galvanitzat en calent LPN1 40mm penjat del sostre de formigó mitjançant perfils d'acer cada 80cm.
- Remats de la façana de formigó alveolar amb xapa d'alumini anoditzat i plegat amb 25mm's de protecció i 1,5mm de griux.
- Fusteries exteriors de perfils d'alumini extrudit amb ruptura de pont tèrmic. Fusteries practicables amb el sistema Urno Thermic de Alumafel.
- Xapa de remat interior de la façana amb goteró o perforada per a permetre la ventilació. Escopidors amb llandes es rigiditzaran mitjançant plaques de poliestiré extrusionat adherides a la cara interior.
- Paviment de linoleum
- Mur de contenció de formigó
- Impermeabilització del mur. Impermeació asfàtica tipus Impridan 100 de Danosa o equivalent.
- Làmina impermeable LBM-30 tipus Esterdan 30-P de Danosa o equivalent.
- Làmina drenant tipus Danodren H15 plus de Danosa o equivalent.
- Geotèxtil 200g/m².
- Graves Ø >30mm.
- Tub porós.
- Membrana de polietilè d'alta densitat tipus bituthrene 2000 de 1mm de griux o equivalent.
- Geotèxtil 200g/m².
- Formigó pobre.
- Sostre sanitari
- Capa de morter armada amb fibra de vidre.
- Peces de ciment vibropressat tipus parot amb rellu de boïons. Col·locades amb morter de ciment 1:6 sobre capa de sorra.
- Berlino Grande alumini 4384 |Guzzin|
- Losa de formigó armat
- Formació de pendents amb formigó lleuger 1.5% (no cel·liar).
- Capa de regulització de morter de ciment de 2cm.
- Imprimació asfàtica.
- Membrana impermeabilitzant sistema bicapa LBM40 amb armadura de poliestir (Esterdan 40 P eslastòmer) + LEM1 30 amb armadura fibra de vidre (Glasdan 40 P eslastòmer).
- Geotèxtil 115 g/m².
- Aïllament tèrmic: Plaques de poliestir extrudit. Densitat 35K/m³. Griux 6cm.
- Geotèxtil 150g/m².
- Coberta no transitable acabada amb paviment flotant de formigó polímer.
- Support dels rasrells pivots regulables en alçada de PVC.
- Remat perimetral metàl·lic de zinc

c15

construcció



DETALLE

SISTEMES I MATERIALS

Sistema de revestiment de façana ventilada.

-La façana ventilada és un sistema de revestiment dels paraments de l'edifici que deixa una cambra ventilada entre el revestiment i l'edifici. Aquest sistema és considerat el més eficaç per solucionar l'efecte de l'edifici.

-Aïllament continu a l'exterior de l'edifici evita ponts tèrmics i problemes de condensació.

-Sistema de revestiment i protecció del mur exterior de l'edifici creat amb ceràmica granula en morter amb fibra de carboni i polièster. Les plaques del revestiment aconseguen un perfecte comportament tèrmic i acústic.

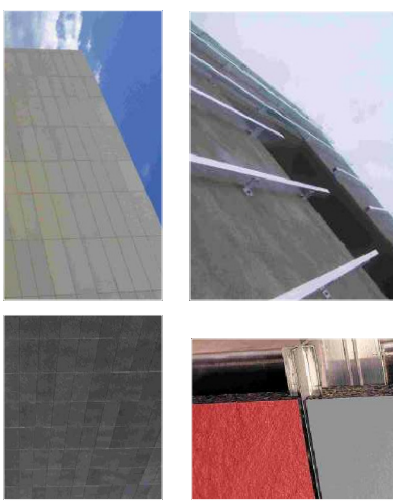
-En la cambra ventilada, degut a l'escalfament de la capa d'aire de l'espai interior respecte l'aire ambiental, es produeix l'anomenat "efecte xemeneia" que genera una ventilació continua de la cambra. Dimensionant adequadament la entrada i la sortida d'aire s'aconsegueix una constant evacuació del vapor d'aigua provinent tant de l'interior com de l'exterior de l'edifici, mantenint l'edifici sec i aconseguint un major rendiment d'aquest i un gran estalvi en el consum energètic.

-La façana ventilada, a més d'evitar el risc de consum energètic, elimina les radiacions directes i les incidències meteorològiques sobre murs i logis protegint-los de les patologies que oclen en edificis construïts amb sistemes tradicionals.

Les plaques de formigó polímer proporcionen credibilitat, funcionalitat, durada i estètica. Es caracteritzen per la seva simplicitat de posar en obra i perquè és un sistema lleuger i segur.

Característiques i avantatges:

- Fracions ocultes
- Producte no porós
- Plaques reemplaçables
- Alta resistència a la fletxa
- Alta resistència a la rotació
- Alta resistència a la compressió
- Alta durabilitat
- Facilitat de posar en obra
- Gran lleugeresa del panell
- No hi ha absorció d'aigua
- Fracionament post-grofit
- Facilitat de manteniment

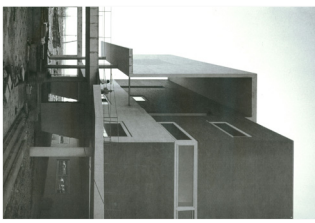


Detall de l'aplicació de la biblioteca (planc) i del mòdul de servei (fosc)

Centre Col·legi de arte contemporáneo
Biblioteca
Alvaro Siza
Revestiment de pedra que utilitza l'arquitecte Alvaro Siza, per tal de donar una imatge petita a l'edifici, calera aquest revestiment de la part d'accede, d'aquesta manera la pedra forma una envoltant de l'edifici.



REFERENTS



Lames metàl·liques

Lames d'alumini perfilat de 10/10 mm. disposador, perfilat. Material apropiat per la seva optima resistència a la intempèrie.



MATERIALS

Diseny amb fillo corba en forma d'ala d'ocell, amb juntes d'unió situades en ambdós costats per tal de resistir la lloca estel·lar de la lloca.



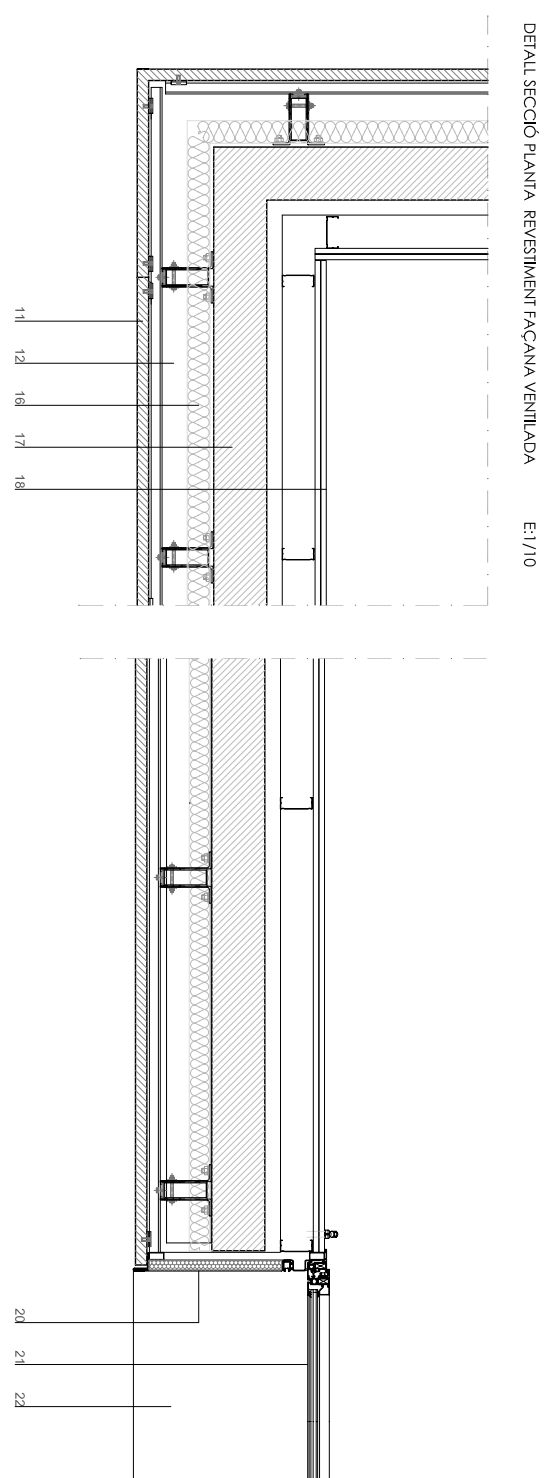
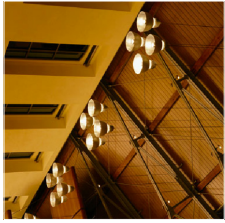
Downlight fluorescent compacte i empotrat EPCO

Dona una il·luminació homogènia al recinte que il·luminen i eviten zones de penombra. L'ampolles fluorescentes compactes i empotrades al cel·los, de consum reduït, ja que la seva utilització serà continuada. La seva disposició serà uniforme.



Berlino Grande alumini 4384 |Guzzin|

Lluminàries industrials suspeses del sostre disposades en fileres contínues, per o la il·luminació global dels espais de doble triple alçada, accentuant encara més aquests volums.



DETALL SECCIÓ PLANTA REVESTIMENT FAÇANA VENTILADA E1/10