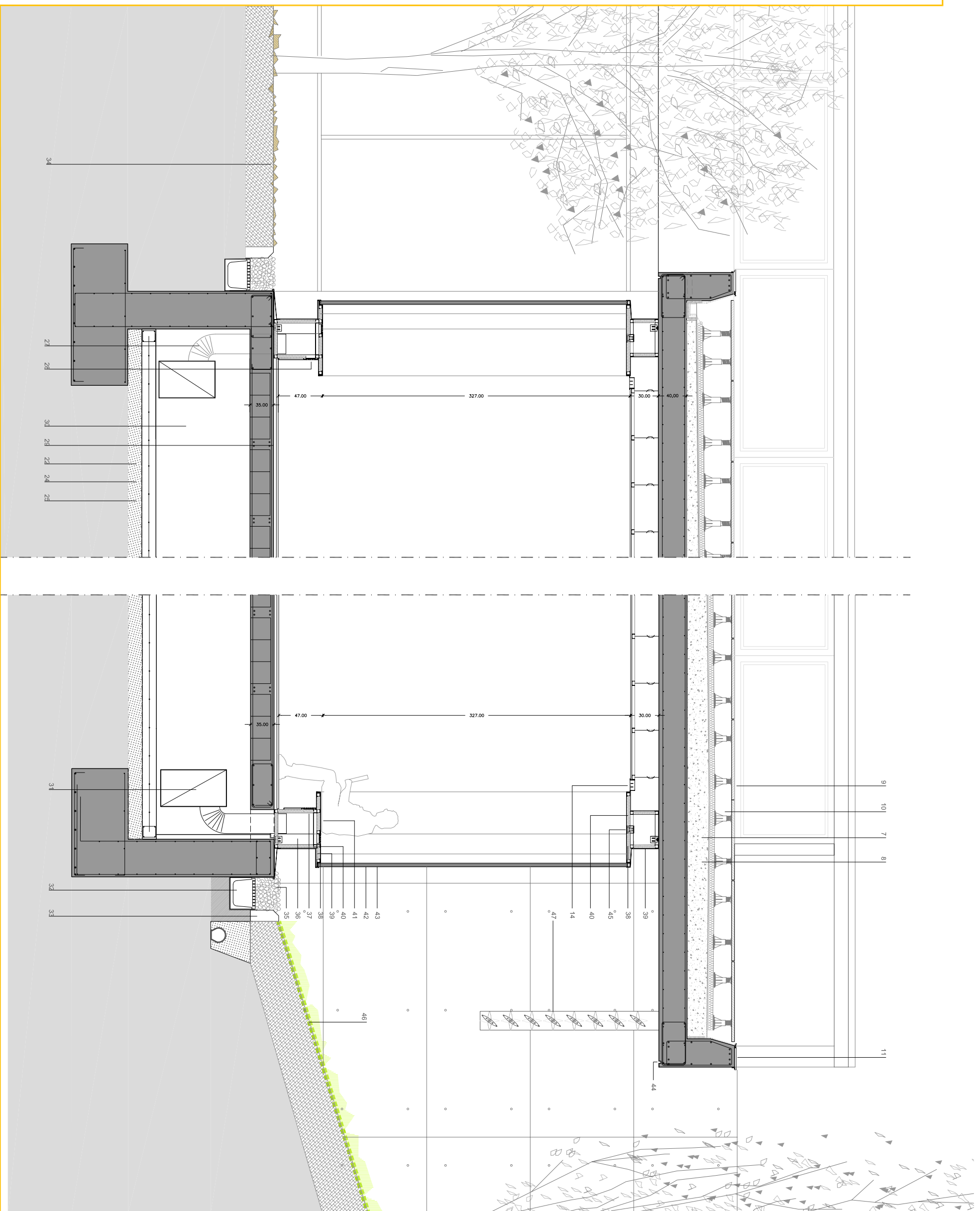
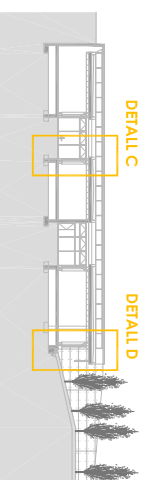


LLEGENDA

1. Llosa de formigó armat
2. Formació de pendents amb formigó lleuger 1,5% (no celular).
3. Capa de regularització de morter de ciment de 2cm.
4. Imprimació asfàltica.
5. Membrana impermeabilitzant sistema bicapa LBW/40 amb armadura de políester (Esterdan 40 P elastómer) + LBM 30 amb armadura fibra de vidre (Glasdan 40 P elastómer).
6. Geotèxtil 115 g/m².
7. Alliment tèrmic: Plaques de poliestirè extrudit. Densitat 35kg/m³. Gruix 6cm.
8. Geotèxtil 150g/m².
9. Canalo
10. Coberta no transitable acabada amb paviment flotant de formigó polímer.
11. Suport dels rastrells pivots regulables en alçada de PVC.
12. Remat perimetral metàl·lic.
13. Revestiment de xapa d'alumini lacat 2mm.
14. Fals sostre Pladur microperforat acústic
15. Lineup llum general 5826_Guzzini. Il·luminació recorreguts interiors lineals.
16. Revestiment de plaques Krauf de color, ancorades al mur de formigó amb subestructura metàl·lica
17. Alliment tèrmic: Plaques de poliestirè extrudit. Densitat 35kg/m³. Gruix 6cm.
18. Mur de contenció de formigó
19. Impermeabilització del mur: Imprimació asfàltica tipus Imprimidán 100 de Danosa o equivalent.
20. Llamina d'front tipus Danodren H15 plus de Danosa o equivalent.
21. Geotèxtil 200gr/m².
22. Graves Ø>30mm.
23. Tub porós.
24. Membrana de polietilè d'alta densitat tipus bituhene 2000 de 1mm de gruix o equivalent.
25. Geotèxtil 200gr/m².
26. Formigó pobre.
27. Conducció de reïon d'aïre.
28. Reixeta metàl·lica de raïom
29. Paviment de l'indleurn
30. Sostre sanitari
31. Conducció d'impulsió d'aïre fred-calent
32. Canal de desguàs. Sistema U 200 amb reixeta de fúndicó
33. Pedra de terrat
34. Escorça de pi en superfície de patis
35. Grava de cantó rodat
36. Subestructura metàl·lica banc
37. Reixeta d'impulsió d'aïre incorporada en banc
38. Perfil 50 x 50 x 2 mm
39. Planxa d'alumini lacat 2mm
40. Alliment. Espuma de polipuratà projectat
41. Tauler de DM 20 mm.
42. Carpinteria d'alumini subjecció vidre
43. Vidre estructural
44. Goteró
45. Luminària puntual integrada en l'estructura del banc
46. Paviment de gespa
47. Llambl BS ALU 200. Lames d'alumini perfilat de 10/10 mm d'espessor, prelacat. Material apropiat per la seva òptima resistència a la intempèrie.



C 14

construcció

ORIOU BELL SEGUÉS
PFC ETSAV
7007/08