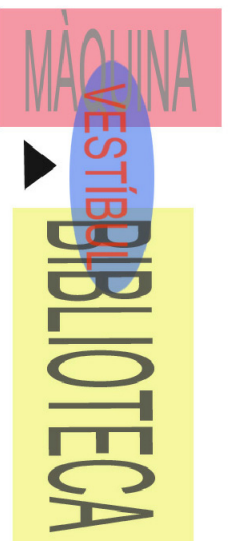
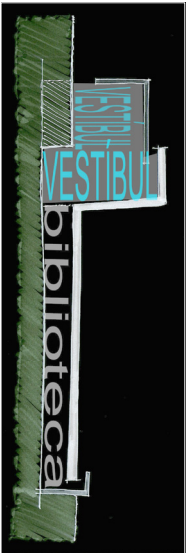


ESQUEMES INICIALS



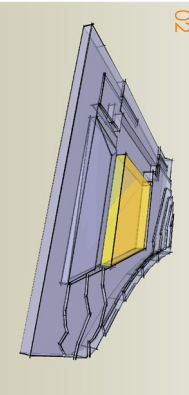
COLLAGE D'IDEEES

PROCÉS PROJECTUAL



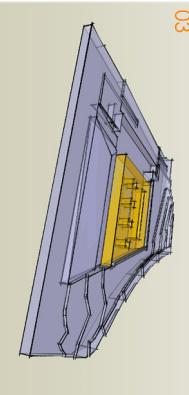
01 - PUNY DE PARTIDA

- Solar - Forc (pluja verd dins la trama urbana)
- Via Augustà domina l'entorn i limita el solar, creant un desnivell respecte al solar a la zona nord - est.
- Aquest solar és l'espai on conflueixen la trama del carrer antic del barri de Sant Martí del barri de Les Tres Torres.
- Caràcter diferencial entre les dos trames urbanes, tant urbanísticament com a nivell de circulacions peatonals i rodades.



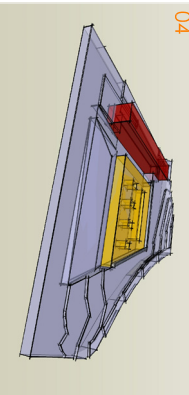
02 - DERRISÓ DEL TERRENY

- Col·locació del programa base soterrani creant un oasi del coneixement.
- Confinar i visual del parc - continuació de la col·la del parc, impenetrable del volum.
- Al·limentar acutic a través de la massa, evitant el sociol general pel·lirant de la via Augustà.
- Al·limentar visual des de l'interior. (exclús)
- És respecte la geometria del solar, i el generant els angles que configuren les vies peatonals.
- Integració visual i formal en el parc.



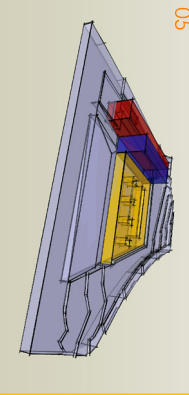
03 - CREACIÓ DE RACIQUES

- Creació de fractures (patis) com a elements de captació lumínica.
- Visualment es genera un sol espai i funcionalment aquest és accessible en la seva totalitat.
- Creació de llumens permetent per il·luminar el limit donant sensació d'espai (limit inferior).
- Utilització dels patis com a element estructural dels espais.
- Capaç d'ofrir espais amb programes diferents (zona infantil, zona de suport...).
- Utilització de les fractures com a espais de lleure, de descans i relax visual.
- Aquests gestos permeten a l'usuari no rebre cap tipus de "contaminació" de l'entorn.



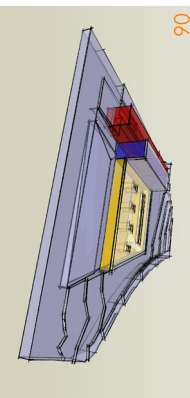
04 - MÀQUINA

- Creació d'un volum adhocant on ubicar-hi tots els serveis que haurien a la biblioteca.
- Col·locació d'acutic paral·lel al carrer del Cardenal Sentmenat, donant espai al pati i fent que l'indici al carrer.
- Volumètricament l'edifici "màquina" sobresurt de la trama del carrer dues plantes, donant així presència a l'equipament.



05 - VESTIBUL - ACCÉS

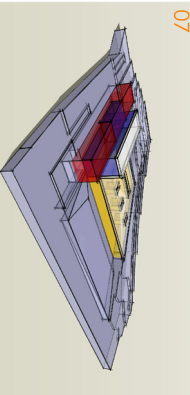
- Creació del vestibul d'accés a l'equipament com un volum limitat de línia i connectat entre la "màquina" i la "biblioteca".
- El vestibul relaciona l'espai dels serveis de la zona d'accés als documents generant l'espai de circulació, acollida i promoció.
- Aquesta peça esdevé un espai de tres al·lives amb un caràcter dinàmic on s'ubiquen les circulacions verticals.
- Actua com a filtre, tant visual com de circulació interna, i esdevé el cor del equipament.
- L'edifici principal es realitza mitjançant un rampo que salva l desnivell i permet l'acces al vestibul i mitjançant un paviment de l'ús d'itxo.



06

06 - ENVOIEMENT DEL VESTIBUL I BIBLIOTECA

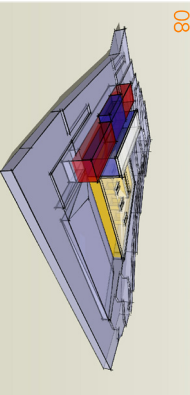
- L'envolvent resulta de la intenció de generar una única pell que resoldi tant la coberta com la façana o la via Augustà.
- Aquesta pell convoca sobre el volum de serveis "màquina" entornant la idea que tot equipament es nutreix del seu mòdul de serveis.
- El gest de l'envolvent remarca el caràcter del vestibul principal, així com, clarifica l'accés principal a la biblioteca.
- L'edifici nord - est i d'aquesta envolvent esdevé una pantalla perceptible des de la via Augustà que actua de boterri.



07

07 - SEGON VESTIBUL

- Generació del segon vestibul al carrer del Cardenal Sentmenat.
- El tracte d'una peça de dues al·lives de volum que divideix la "màquina" en dues parts, i el segmentant els usos.
- Rap un caràcter semblant al del vestibul principal, amb el mateix paviment, però el seu accés immediat des del carrer configura un accés directe des del barri, adaptant-se a la seva escala.
- Aquesta peça limita a banda i banda amb les zones més socials de l'equipament, configurant el nexa d'unió entre aquestes parts i el vestibul principal.
- El fet de que la peça de serveis tingui un accés pròpi i li proporciona la independència de la resta, i per tant, l'obertura de diferents espais fora d'horari habitual.



08

07 - EXPLOSIÓ DE FAÇANA

- El volum que configura el segon vestibul explota cap a l'exterior i el trenca la façana al carrer del cardenal Sentmenat.
- El gest situa l'accentuació en la llarga façana al punt d'accés a l'equipament.
- Genera un ritme d'accés i el acompanyant al pati, i evitant l'enlluernament del sol de ponent.



09

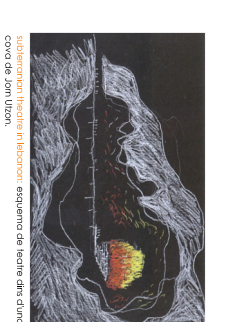
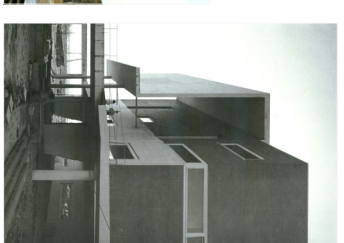
08 - SEGONA ENVOIEMENT

- La segona envolvent té un caràcter similar a la primera, però a menor escala.
- En planta primera i segona es torna al carrer del Cardenal Sentmenat, i sobre a l'interior de l'equipament tot generant un espai que ve donat per la moxa de dos "T" invertides.
- El projecte doncs, es torna del textiler i sobre cap a l'interior, generant unes visuals que s'ocoden en llum patis o parc.

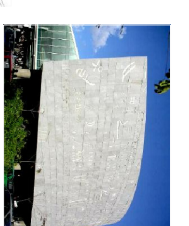
REFERENTS



Ajuntament de Sant Joan de Vilatorrada



subterrani i l'edifici i l'edifici, esquema de servei ara durc con de Joan Vilatorrada



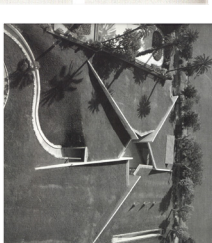
Biblioteca de Sant Joan de Vilatorrada



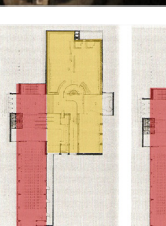
Torre W&A, D'obra, OMA/Reem Koolhaas



Biblioteca de Sant Joan de Vilatorrada



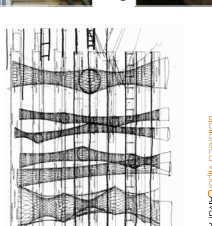
Granda soterrani, Ricardo Bofill



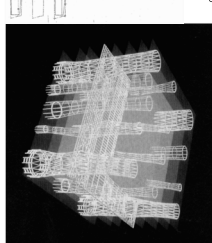
Biblioteca de Sant Joan de Vilatorrada



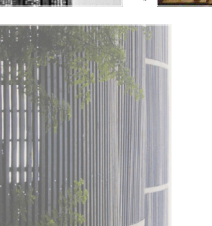
Torralba Municipal de Lleida, B&AS arquitectes



Biblioteca de Sant Joan de Vilatorrada



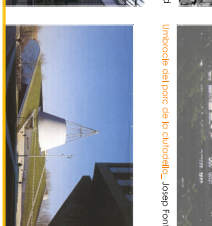
Museu de Sant Joan de Vilatorrada



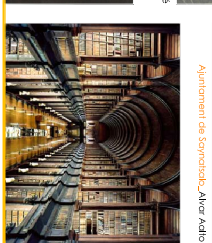
Biblioteca de Sant Joan de Vilatorrada



Ajuntament de Sant Joan de Vilatorrada



Biblioteca de Sant Joan de Vilatorrada



Torre W&A, D'obra, OMA/Reem Koolhaas

p02

presentació

ORIOU, BELLSERQUES
PFC ETSAV
2007-08

BIBLIOTECA PÚBLICA JOSEP VICENÇ FOIX AL BARRI DE SARRIÀ

01 02 03 04 05 06 07 08 09 10 11 12 13 14 15 16 17 18 19 20 21 22 23 24 25

IDEES DE PROJECTE