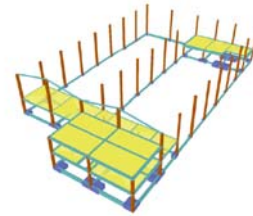


RESUM

En aquest Projecte final de carrera es pretén mostrar el procés de construcció d'una nau industrial, així com les instal·lacions elèctriques, que subministraran energia a la nau, tant importants com aquestes són les instal·lacions contra incendis, que permeten una prevenció del foc.



Per a la construcció de la nau s'utilitzaran elements prefabricats de formigó que permeten un temps d'execució de l'obra ràpida, modulable i fiable.

Referent a la instal·lació elèctrica, i degut a la gran potència sol·licitada serà necessari el dimensionament d'un centre de transformació, així com tots els càlculs per a poder executar l'obra correctament.

RESUMEN

En este Proyecto final de carrera se pretende mostrar el proceso de construcción de una nave industrial, así como las instalaciones eléctricas, que suministrarán energía a la nave, tanto importantes como estas son las instalaciones contra incendios, que permiten una prevención del fuego. Para la construcción de la nave se utilizarán elementos prefabricados de hormigón que permiten un tiempo de ejecución de la obra rápida, modulable y fiable. En lo referente a la instalación eléctrica, y debido a la gran potencia solicitada será necesario el dimensionado de un centro de transformación, así como todos los cálculos para poder ejecutar la obra correctamente.

ABSTRACT

In this final project of career it is intended to show the process of building of an industrial plant, as well as the electrical facilities, which will supply energy on the plant, so important as these, are the facilities which protects against fire, which allow a prevention of the fire ignition.



For the construction of the plant it's used prefabricated elements of concrete which allow a reduction of time in the build process, modulable and reliable work will be used. referring to the electrical installation, and due to the high requested power, it will be necessary the dimensioning of a transformation center, as well as all calculations to be able to do the work correctly.