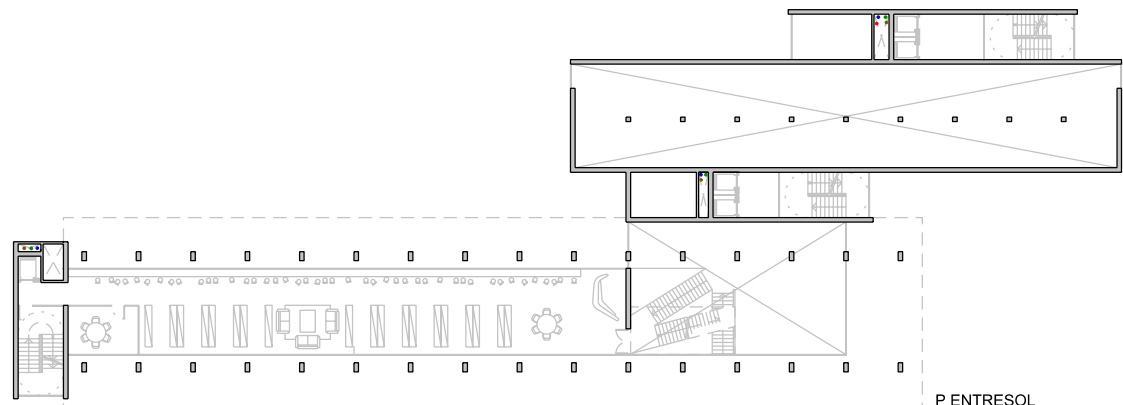
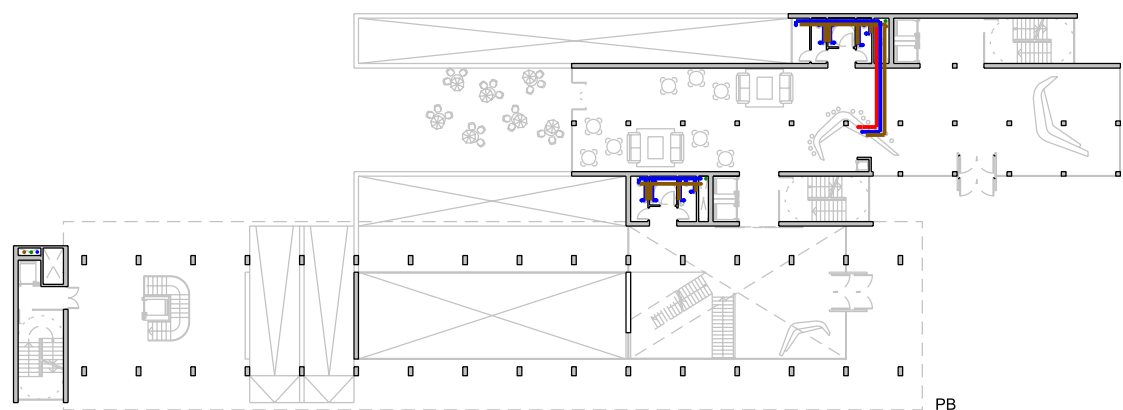


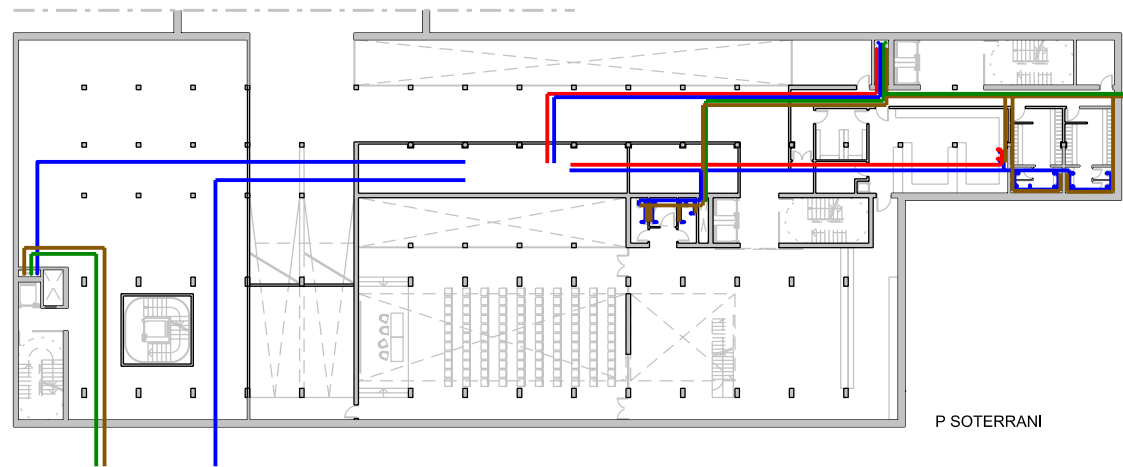
P1



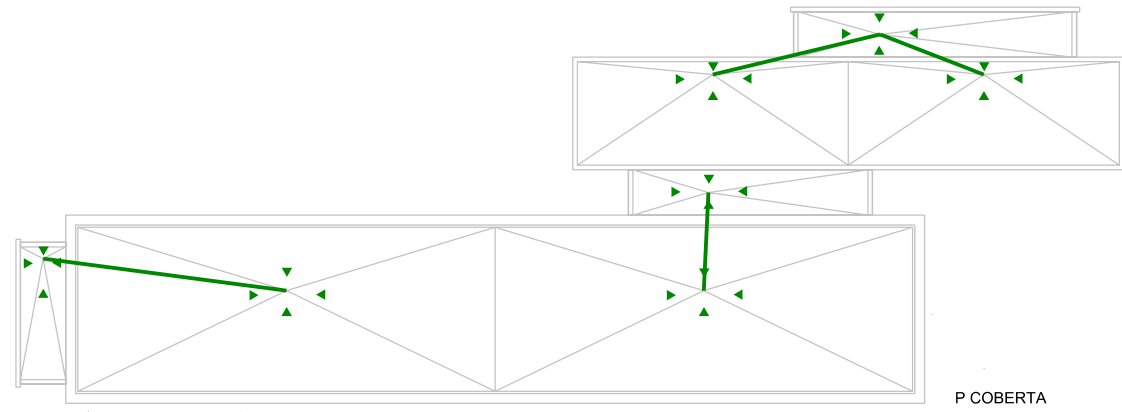
P ENTRESOL



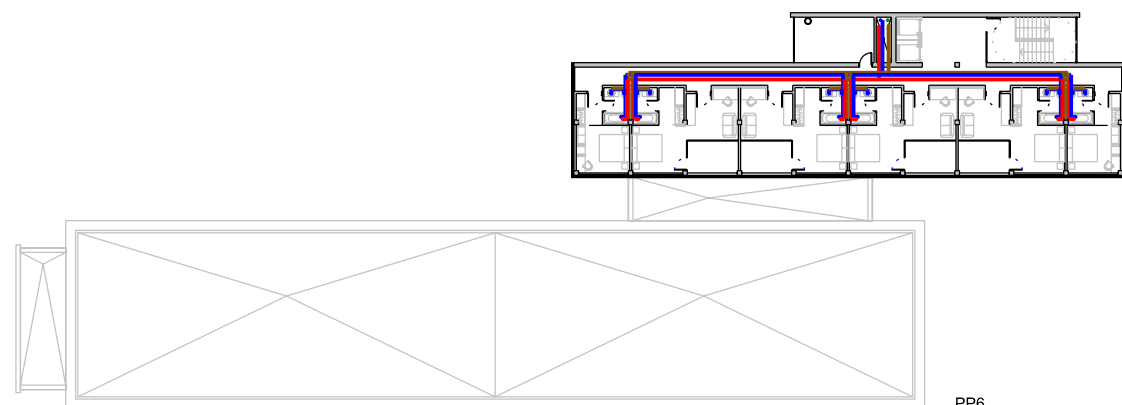
PB



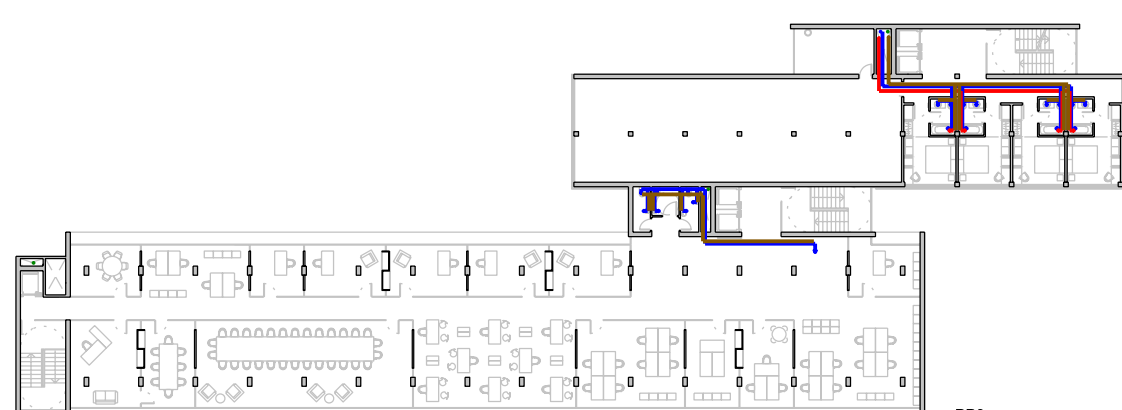
P SOTERRANI



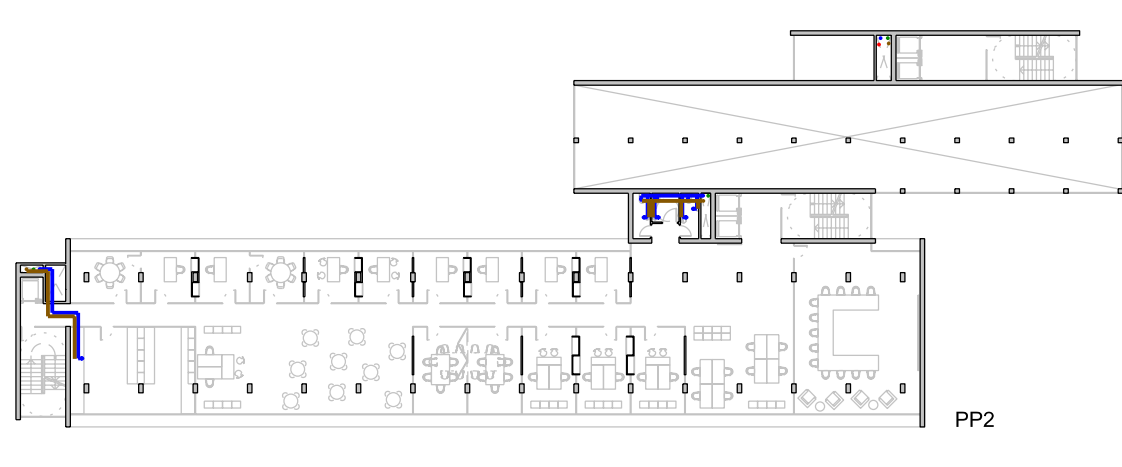
P COBERTA



PP6



PP3



PP2

**TRAÇAT FONTANERIA**

L'EDIFICI TINDRA UNA ÚNICA CONNEXIÓ A LA XARXA PÚBLICA AMB UN ÚNIC COMPTADOR.

DESPRES DE L'ENTRADA AL EDIFICI ES COL·LOCARÀ LA CLAU DE PAS.

ELS COMPTADORS ES COL·LOCARAN AL SOTERRANI, IGUAL QUE ELS DIPÒSITS D'AIGUA SANITÀRIA. ES COL·LOCARÀ UN ÚNIC, JA QUE LA DEMANDA D'AIGUA A LA PART CORRESPONDENT AL COL·LEGI SERÀ MÍNIMA. EN CAS DE QUE LA PRESSIÓ DE XARXA NO SIGUI SUFFICIENT, ES COL·LOCARÀ UN GRUP DE PRESSIÓ, PER TAL DE QUE L'AIGUA ARRIBI AMB LA PRESSIÓ NECESSÀRIA TAMBÉ ALS PUNTS MÉS ALTS DEL EDIFICI.

LES CALDERES ES COL·LOCARAN EN UN ESPAI RESERVAT PER AQUEST US EN LA PLANTA SOTERRANI.

EL TRAÇAT INTERIOR DE LA INSTAL·LACIÓ D'AIGUA ES REALITZARÀ PEL CEL RAS.

ELS CABALS ESPONTANIS MÍNIMS DELS DIFERENTS APARELLS SANITARIS SON ELS SEGUENTS:

- RENTAMANS 0,10 l/s
- BANYERA 0,20 l/s
- INODOR 0,20 l/s
- AIGUERA CUINA 0,30 l/s
- RENTAVAXELLES 0,20 l/s

**SANEJAMENT**

ES SEPARARAN LES AIGÜES NEGRES DE LES AIGÜES PLUVIALS. CADASCUN ES CONNECTARÀ DE FORMA INDEPENDENT A LA XARXA GENERAL DE SANEJAMENT.

EL SISTEMA FUNCIONA PER GRAVETAT, I PER TANT S'HA DE GARANTIR UNA PENDENT MÍNIMA DEL 2% EN TOT EL TRAÇAT.

ES COL·LOCARÀ UN REGISTRE EN CADA INICI DE RAMAL, UN PERICO EN ELS PUNTS D'APORTACIÓ DE CABAL IMPORTANTS, I UN PERICO SIFÒNIC DINS DE LA PARCEL·LA ABANS DE LA CONNEXIÓ AMB LA XARXA GENERAL.

DIÀMETRES DE DESGUAS:

- RENTAMANS ø 40mm
- INODOR ø 110mm
- AIGUERA ø 40mm
- BANYERA ø 110mm
- BAIXANTS PLUVIALS ø 80mm
- BAIXANTS NEGRES ø 125mm

**LLEGGENDA**

	CONDUÏTE D'AIGUA FREDA
	CONDUÏTE VERTICAL DE RETORN
	CONDUÏTE VERTICAL D'EXTRACCIÓ
	CONDUÏTE D'AIGUA CALENTA
	MONTANT D'AIGUA FREDA
	MONTANT D'AIGUA CALENTA
	CONDUÏTE D'AIGÜES PLUVIALS
	CONDUÏTE D'AIGÜES NEGRES
	BAIXANT D'AIGÜES PLUVIALS
	BAIXANT D'AIGÜES NEGRES