

AIRE - AIRE

Les zones climatitzades estan acondicionades amb una instal·lació de aire-aire. Aquest sistema, tot i que genera grans seccions del conducte de transport d'aire, té alguns avantatges, entre els quals, la renovació i ventilació de l'aire. Aquest fet és molt oportú en el projecte, perquè tot i tenir façanes molt vidriades, les obertures practicables en proporció a les fixes són poques, fet que dificulta molt la condició "d'aire sa" dins el club.

L'altre factor molt important en l'elecció és que es tracta de climatitzar (en la majoria dels casos) estances de gran superfície, per tant, amb gran volum d'aire i conseqüentment, amb un alt requeriment calorífic. Però aquest sistema s'ajusta adequadament quan l'àmbit d'aplicació té unes dimensions considerables.

Al ser la majoria de les zones de càracter públic (aules teòriques i/o pràctiques, vestuaris, gimnas, restaurant, cafeteria, servei d'administració, sala d'exposicions, etc. es requereixen unes renovacions/hora al voltant de les 6 o 7, garantitzades pel sistema aire-aire.

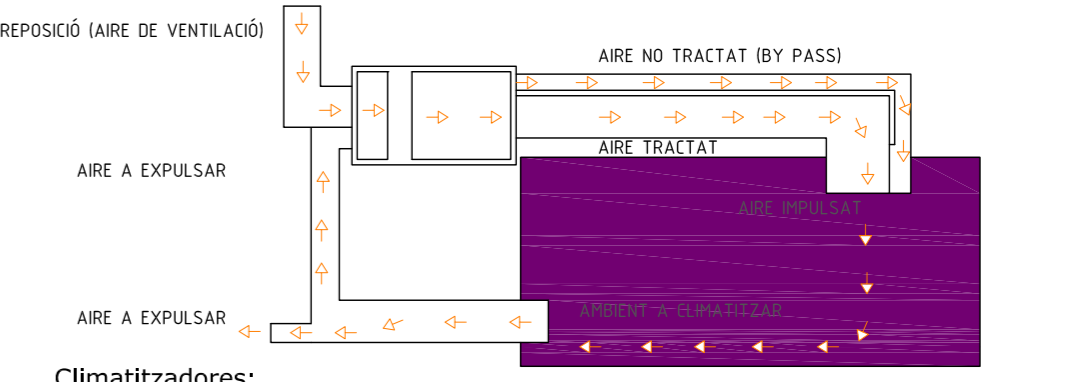
PREDIMENSIONAT DE LES MÀQUINES DE CLIMA

Per calcular el subministrament calorífic que necessita l'edifici, s'ha fet amb un predimensionat volumètric de totes les estances que s'han considerat obvietes de climatització.

S'adjunta aquí una taula amb les volumetries principals considerades, i partir d'aquestes, l'elecció de la climatitzadora escollida en funció del cabal i de la velocitat de sortida de l'aire.

Tipus	Superfície	Volum	Velocitat	Tipus	Superfície	Volum	Velocitat
21	800	400	38	300	600	120	500
38	800	400	38	450	900	180	600
43	800	790	38	450	900	180	600
61	1200	790	38	450	900	180	600
81	1300	800	38	600	1200	150	600
100	1300	1200	38	600	1200	150	600
150	1500	1380	38	600	1200	150	600
214	1800	1380	38	600	1200	150	600
258	2100	1380	38	600	1200	150	600
324	2000	1800	38	1100	2200	130	900
387	2100	2016	38	1100	2200	130	900
453	2400	2016	38	1300	2500	130	900
519	2800	2106	38	1300	2500	130	900
600	2700	2496	38	1300	2500	130	900

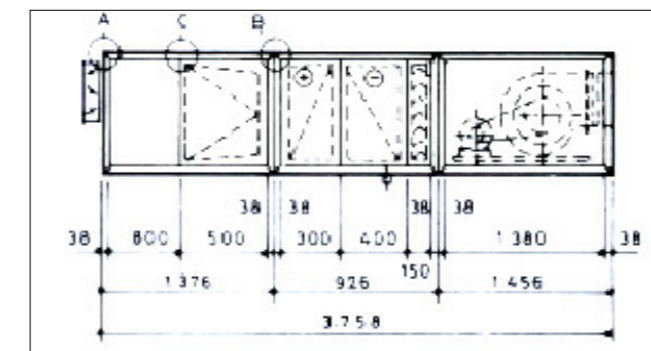
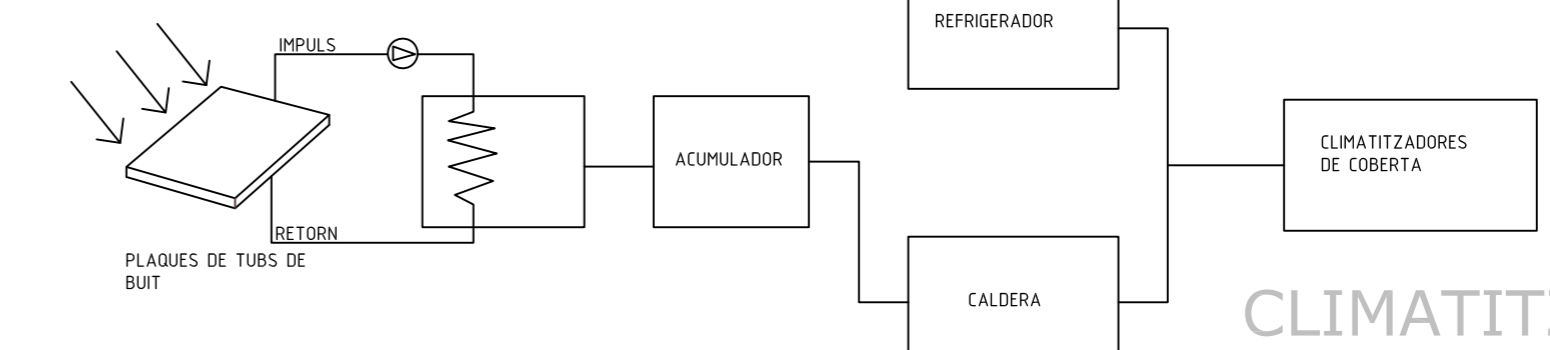
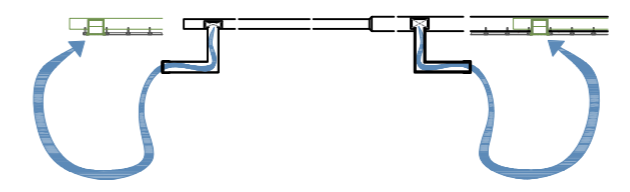
- CONDUCTE AIRE IMPULSIÓ
- CONDUCTE AIRE RETORN
- CONDUCTE AIRE VENTILACIÓ FORCADA
- DIFUSOR D'AIRE IMPULSIÓ DE SOSTRE
- EXTRACTOR D'AIRE DE SOSTRE
- REIXETA HORIZONTAL LINEAL D'IMPULSIÓ TIPUS "TROX IMT"
- REIXETA HORIZONTAL LINEAL DE RETORN TIPUS "TROX IMT"
- CONDUCTE VERTICAL VENTILACIÓ FORCADA
- CONDUCTE D'AIRE VERTICAL D'EXTRACTIÓ
- CONDUCTE D'AIRE VERTICAL D'IMPULSIÓ
- UNITAT INTERIOR FAN-COIL DE SOSTRE
- CLIMATITZADORA UTU SISTEMA AIRE-AIRE (AUTONOMA)
- UNITAT EXTERIOR UTA SISTEMA URU (GAS-LIQUID REFRIGERANT)



Climatitzadores:

Tipus Trox TKM B x L x H

Col·legi de farmacèutics	>7.760 m ³ > TIPUS 4 = 1.20 x 2.75 x 7.80 m
Hotel (zones comunes)	>3.200 m ³ > TIPUS 2 = 0.80 x 0.6 x 2.75 m
Hotels (habitacions)	>1.925 m ³ > TIPUS 1 = 0.80 x 0.48 x 2.25 m



etsav 01072008 Alumne: Francesc Olivé Olesti
Tribunal: Jaume Freixa, Albert Cuchí, Pere Giol

SEU DEL COL·LEGI DE FARMACÈUTICS DE BARCELONA PFC

emplaçament arquitectura plantes arquitectura alçats/seccions estructura secció constructiva instal·lacions