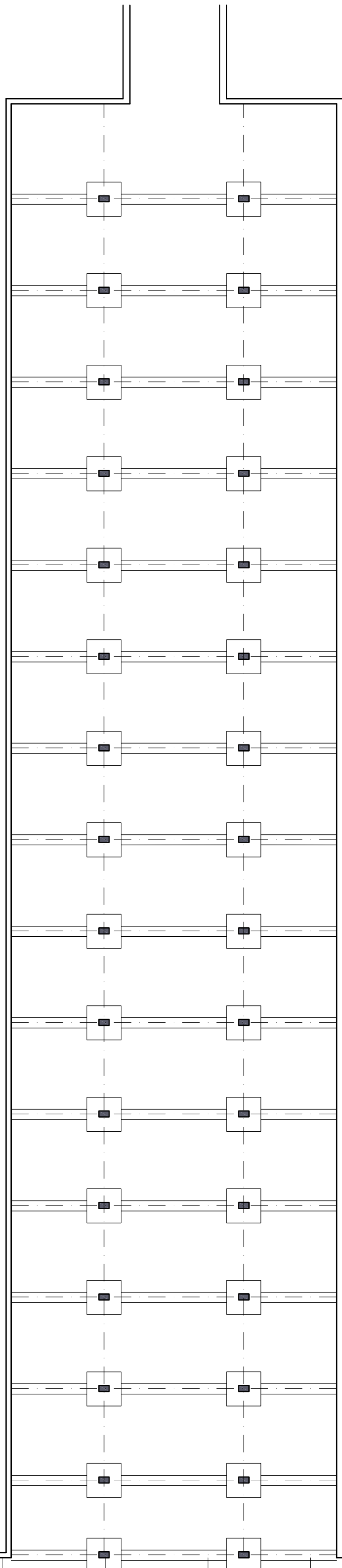
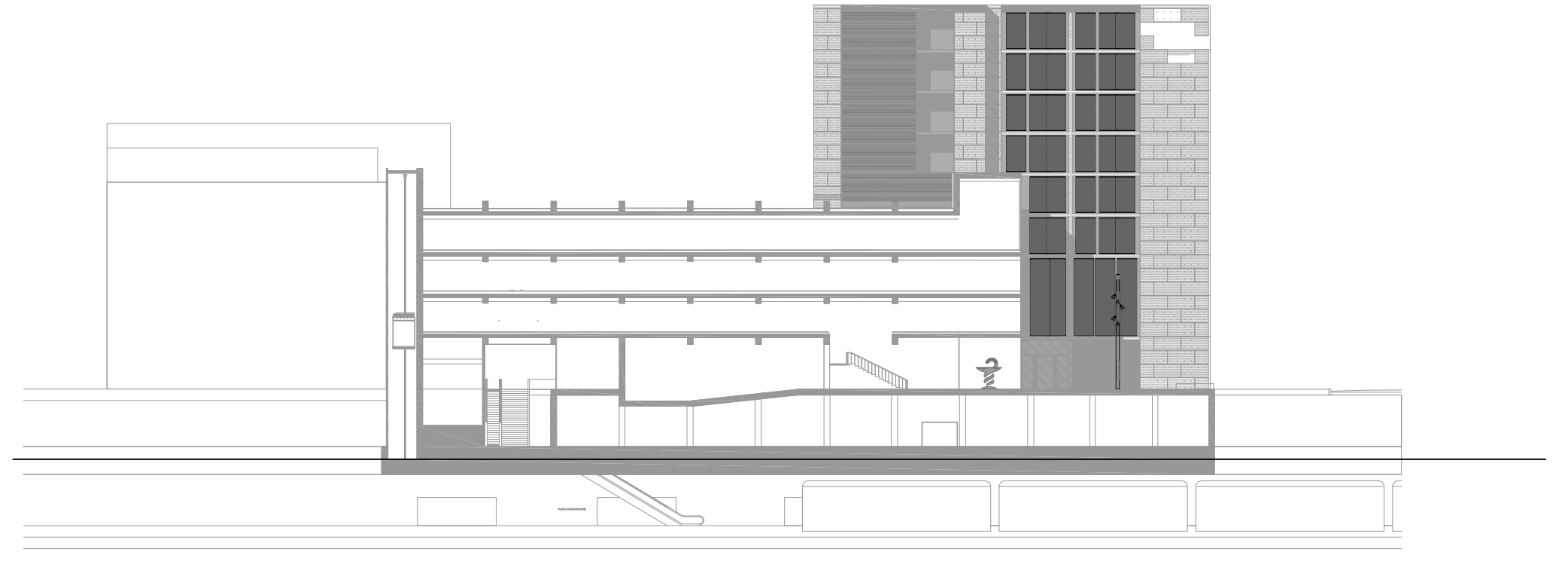


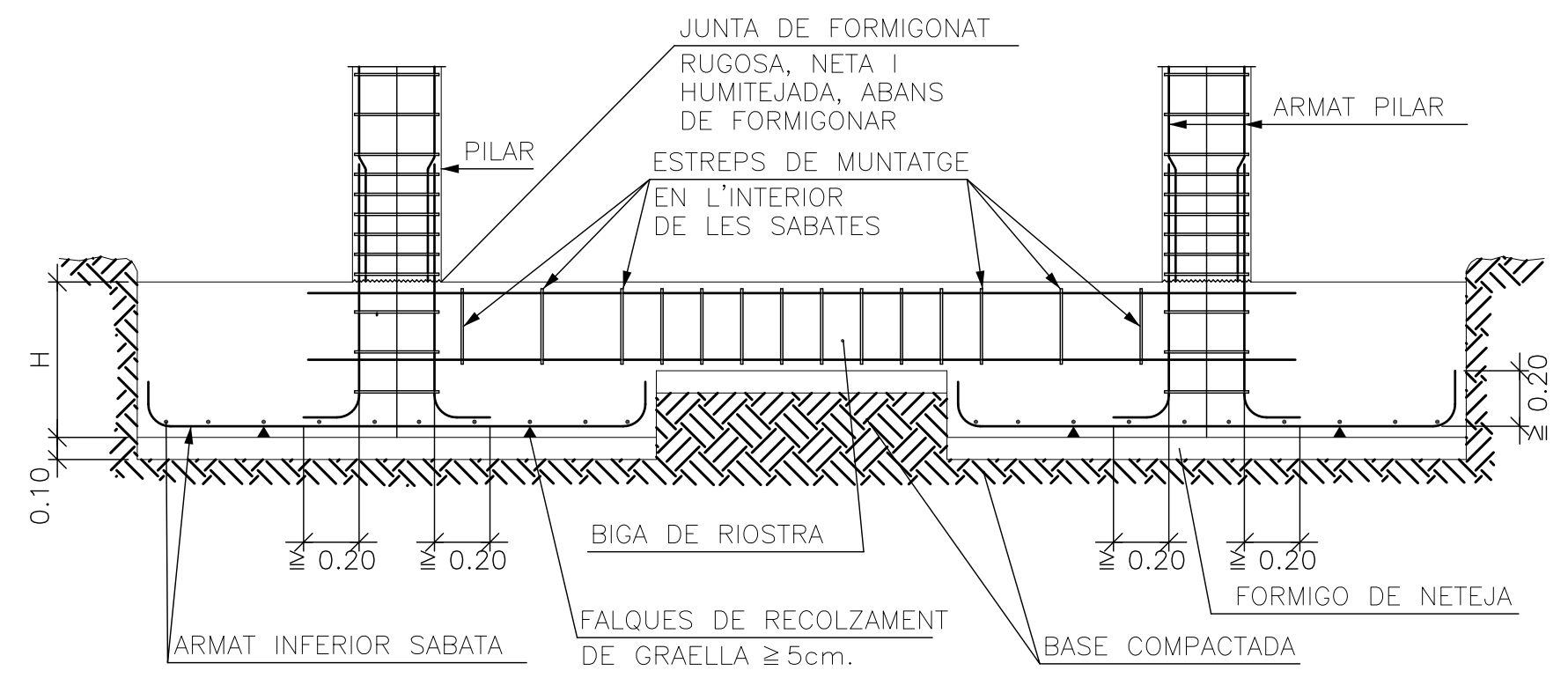
ESTRUCTURA PLANTA SUBTERRANI



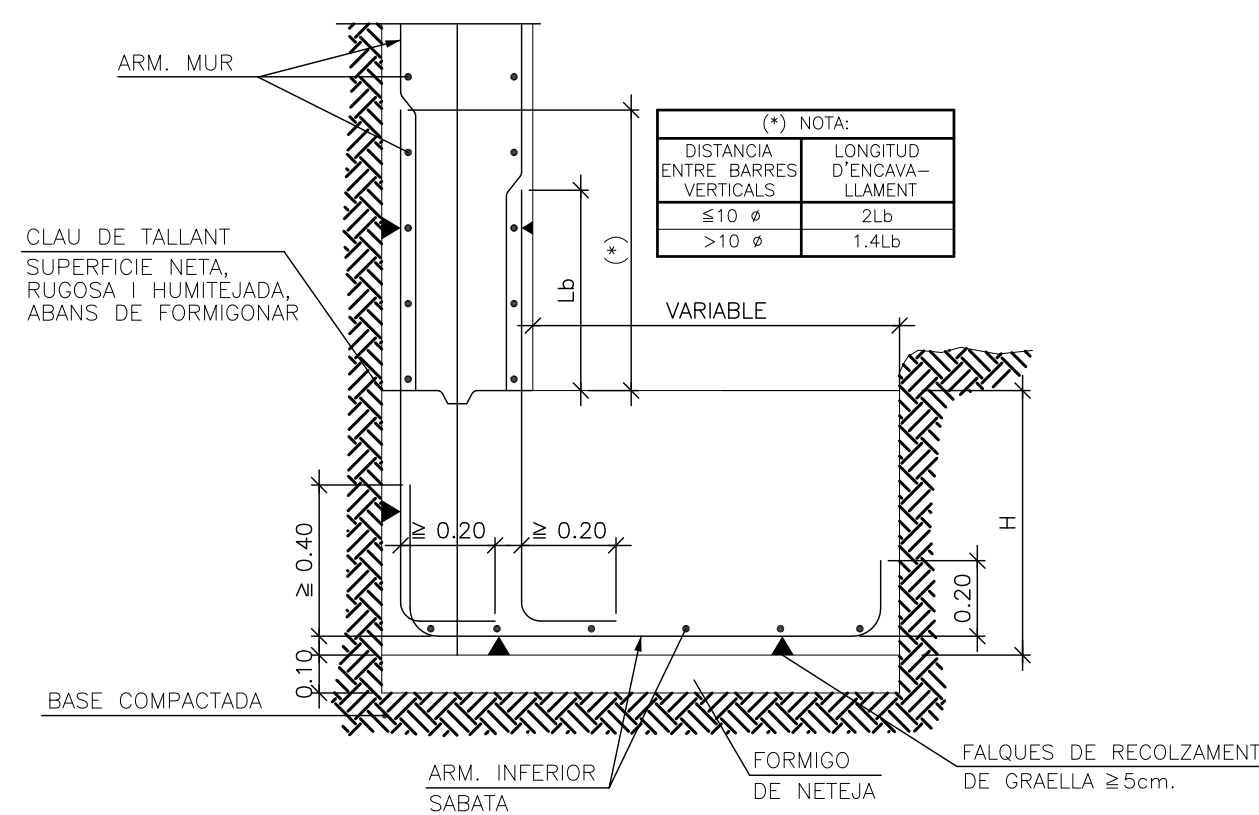
Per tal de poder resoldre la fonamentació a sobre de les andanes del tren de rodalies i metro d'Arc de Triomf s'ha escollit una solució de Llosa Trànsfer de 1,5m de cantell que mitjançant pilotatges a les andanes aconseguim transmetre les càrregues de l'edifici al terreny, sense malmetre la volta subterranea del tren.

En el cas de la fonamentació de l'aparcament del pati interior d'illa s'ha escollit una solució de sabates aïllades amb bigues de ristra, que permeten una fàcil construcció i un mur de contenció perimetral .

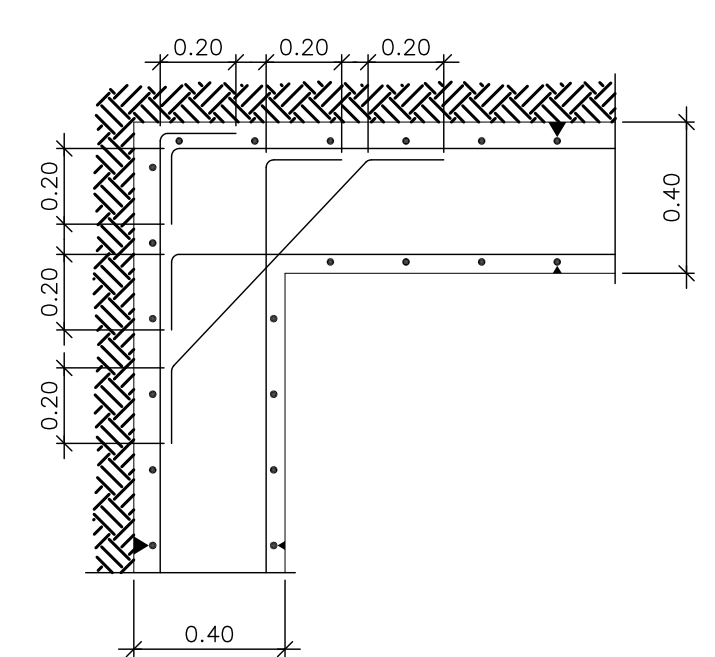
Detall Tipus sbates arriostrades. E:1/30



Detall d'arrencada de Mur en Sabata Correguda descentrada. E:1/20



Detall trobada de cantonada de mur de contenció. E:1/20



Detall Coronació de Mur de contenció amb forjat. E:1/20

