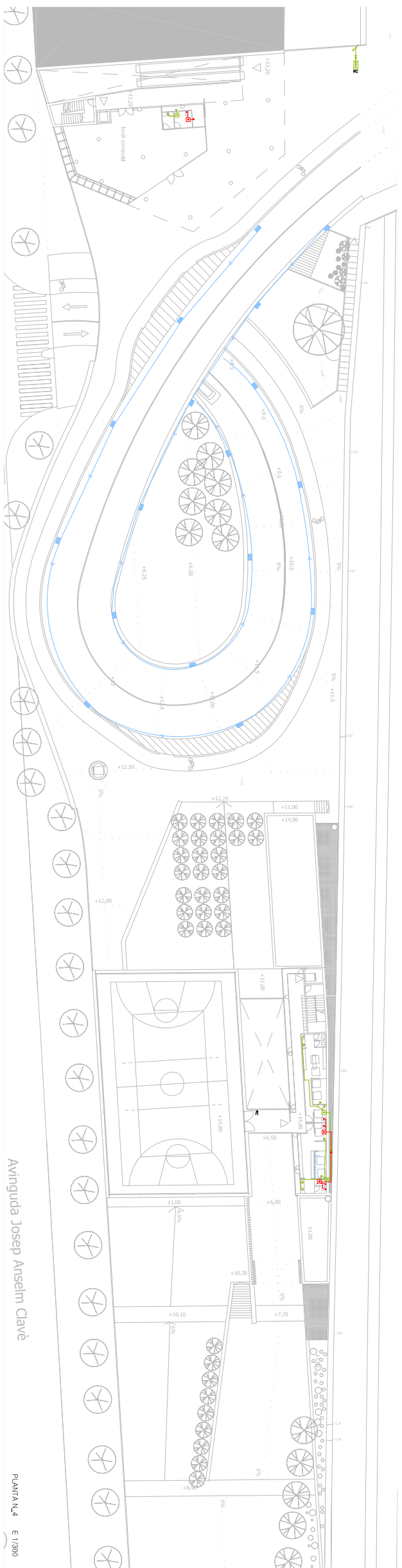


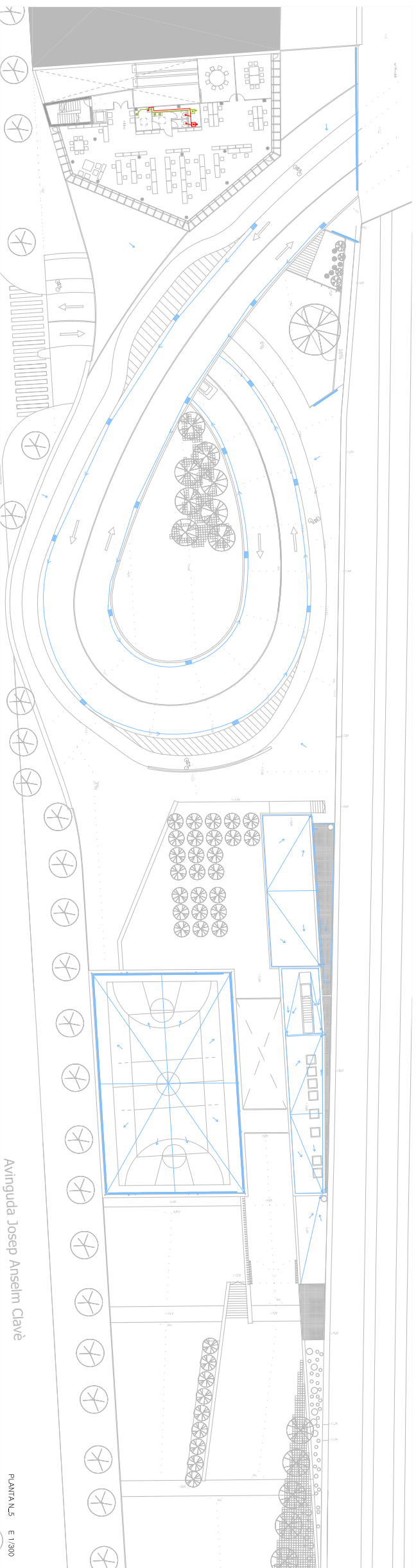
Avinguda Josep Anselm Clavè

PLANTA N.3 E 1/300



Avinguda Josep Anselm Clavè

PLANTA N.4 E 1/300



Avinguda Josep Anselm Clavè

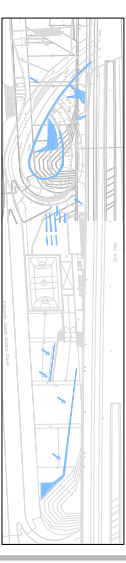
PLANTA N.5 E 1/300

Reducció en el consum de l'aigua

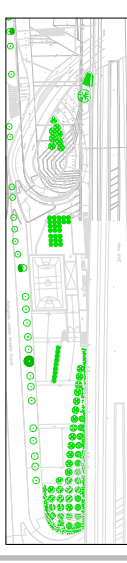
La situació de la vegetació està pensada totunt, en canviar les escombres d'aigua de manera que se situen en els punts més baixos de les platades, en les zones més després topogràficament, com si fossin petits còssils. A més a més es preveu un poc per poder amb l'aigua acumulada als diversos punts. Les espècies vegetals són autoctones de la zona delimitada del Prat de Llobregat que no necessiten un suport d'aigua extra al que seria l'ús. En les zones baixes o d'escorrentia per on passa el riu que s'ha de tenir en compte de l'altura de l'illa coberta com podries. Aquests podries assolir una gran altura fora de l'illa en la muralla. En la zona Est del solar una dura amb els punts que en són característics: també al nivell al que veu abans. Aquests punts es parlen en tot el perímetre juntament amb arbres autoctons que són plantats si no veuen oportunitat.



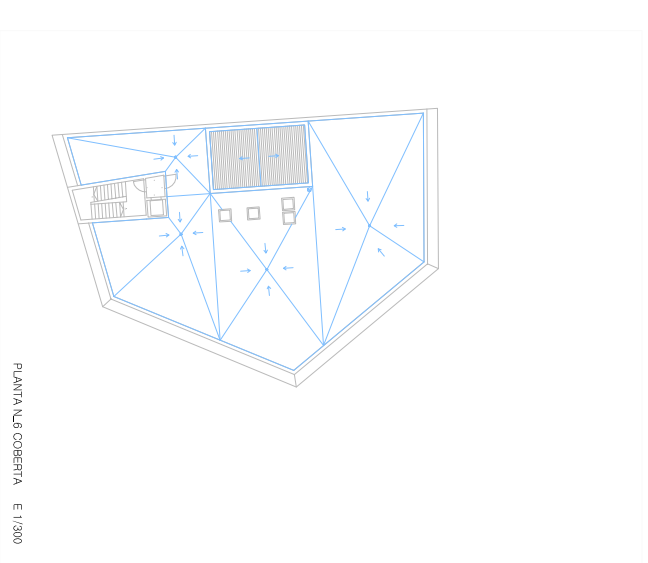
SISTEMA D'ESCOorrentES D'AIGUA



SISTEMA VEGETAL



ARBRIS EXISTENTS FULLA CADUCA		
PINS (sistema durar' d'altres)		
ARBRIS AUTOCTONS		
ARBRE FULLA CADUCA (fresc)		
GRAN ARBRE FULLA CADUCA		



PLANTA N.6 COBERTA E 1/300