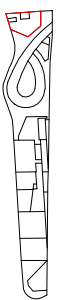


Sostre 4
Replanteig
Formigó: HA-25 , Control Estadístic
Acers en sostres: B 500 S , Control Normal
Escala: 1:200

PLANTA sostre 4 E 1/300



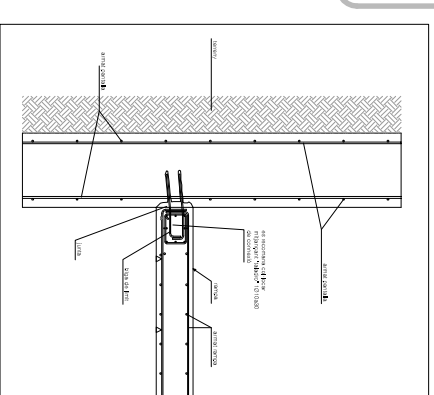
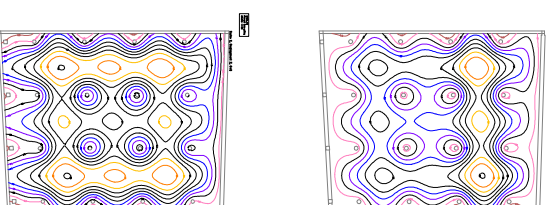
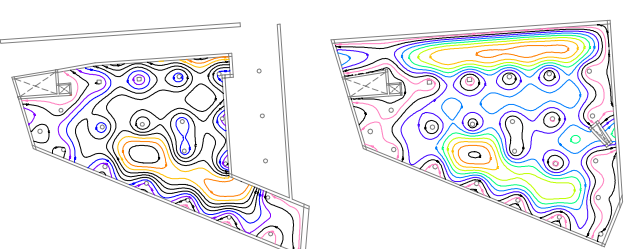
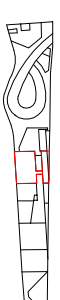
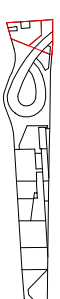
Estructura

Les terres on s'haurà d'assentar l'edifici són, probablement, de baixa resistència com a la major del municipi del Prat de Llobregat. Es preveuen dues estructures independents i desolidaritzades entre elles: una pel viaducte, per on hi haurà circulació rodada i una altra per la resta d'edificacions. La fonamentació del pont és amb pilots i per a la resta es preveu una losa de fonamentació de 85 cm de gruix. Si amb un assaig geotècnic es comprovés que la losa no és suficient s'hauria de canviar la fonamentació dels edificis amb pilotatge o pantalles.

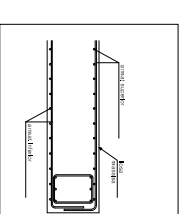
Els murs de contenció són pantalles de formigó excavades al terreny, les quals aniran unides a la losa de fonamentació i als forjats per tal d'assegurar l'arrostrament.

Els forjats són looses que era el més indicat per aquantar càrregues fortes degut a que gran part de l'edifici és de pública concurrència o fins i tot espai públic. A més a més la losa ens permet aguar més la secció en algun punt on era necessari degut a la limitació de l'alçada entre plantes imposada per la cota de la Rambla.

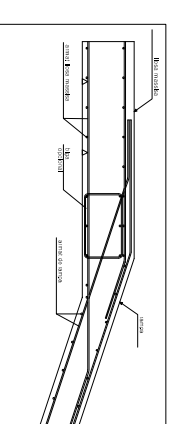
S'ha fet el càlcul corresponent i s'ha obtingut els mapes d'isoladors comprovant que en cap punt la flexió sigui major d'una mil·lèsima part de la llum. El càlcul no s'ha fet de tot l'edifici. S'ha calculat l'edifici d'oficines i un tram entre Junts de dilatació del restaurant -vista d'basquet. Pel que fa els pilars serà necessari un reforç degut al punxonament (craueles de punxonament).



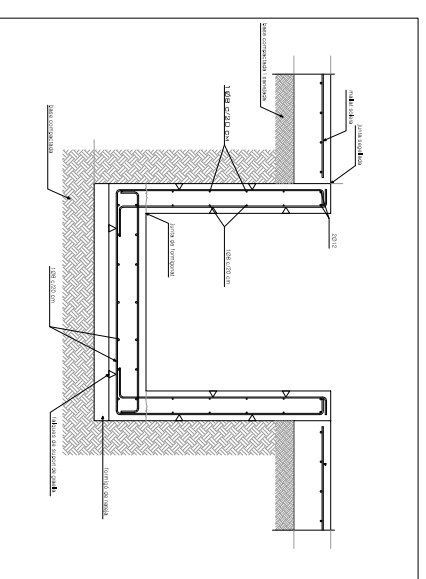
1. contacte lateral de rampa amb mur parcial



2. detall de cantonada a l'extrem de losa



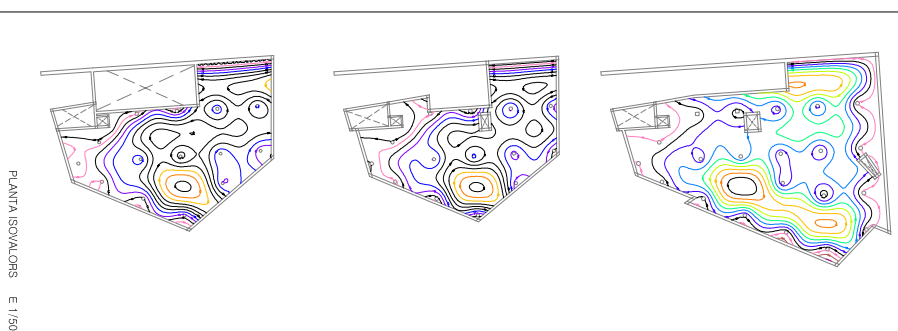
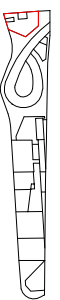
3. entrega de rampa a forjat de losa massissa



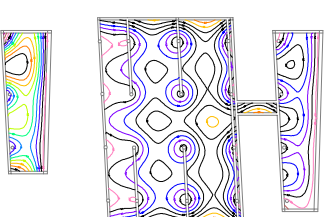
4. fossar de l'ascensor

PLANTA sostre 5 E 1/300

Sostre 5
Replanteig
Formigó: HA-25 , Control Estadístic
Acers en sostres: B 500 S , Control Normal
Escala: 1:200



PLANTA ISOLADORS E 1/500



PLANTA ISOLADORS E 1/500