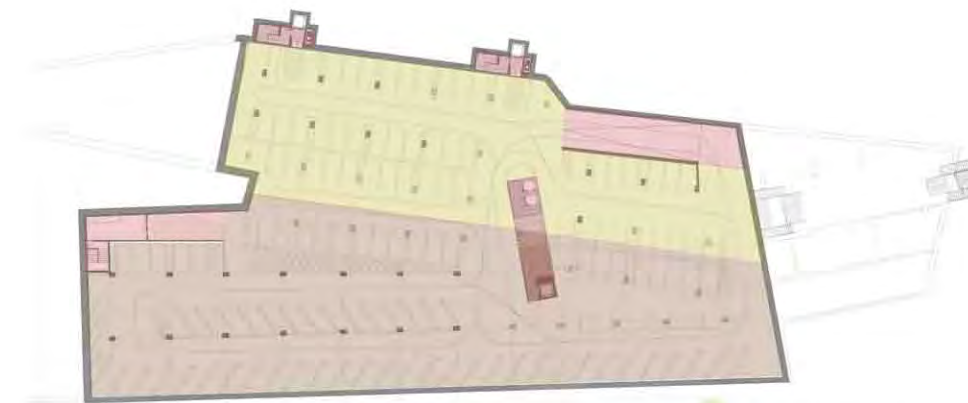
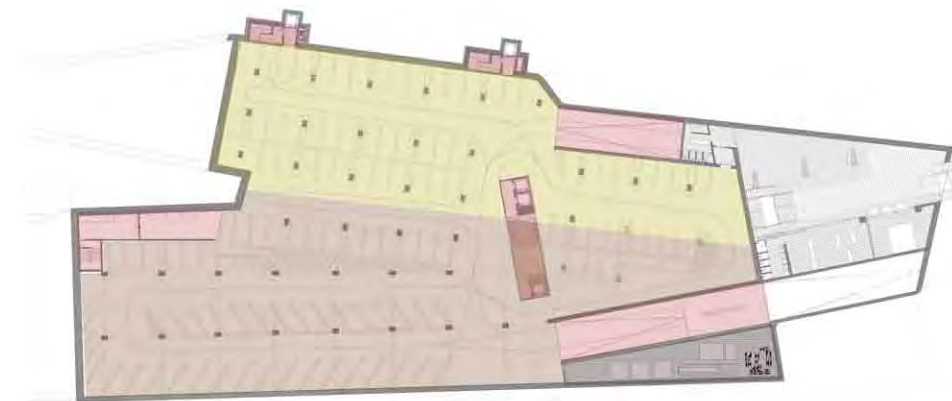


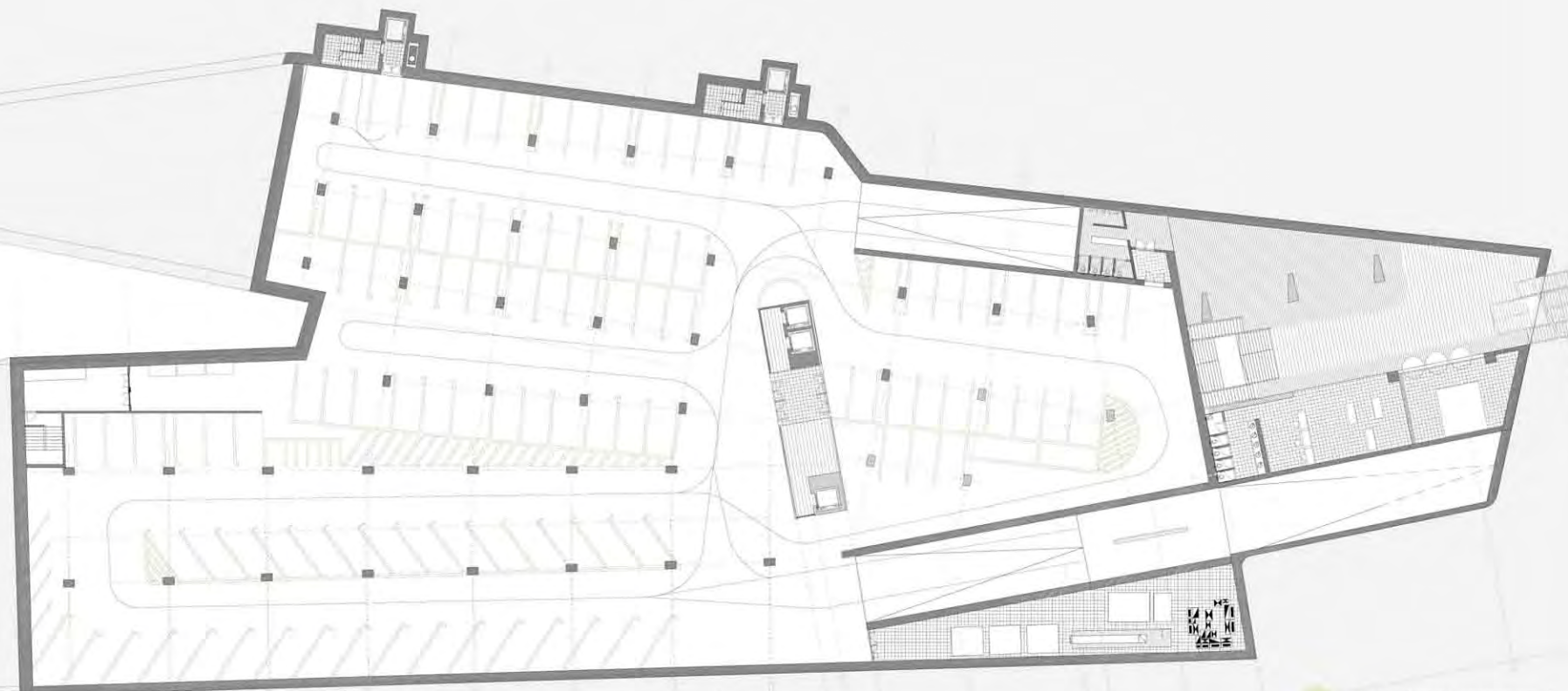
Planta soterrani, aparcament -3



Planta soterrani, aparcament-3



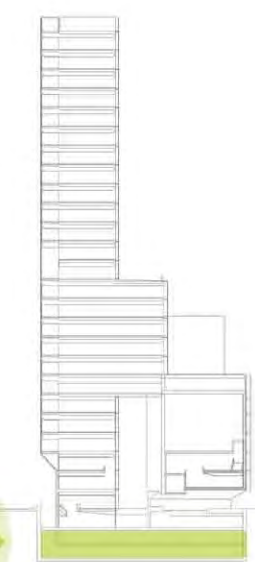
Planta soterrani, aparcament -2



planta soterrani, aparcament -2

S.3 Aparcament p-3		S.2 Aparcament p-2	
A.1	accés rampa	A.1	accés rampa
AP.1	espais aparcament	AP.1	espais aparcament
Ev.1	espais evacuació	Ev.1	espais evacuació
ET.1	estació transform.	ET.1	estació transform.
Subtotal	4.860m2	Subtotal	4.708m2
Total	4.860,00m2	Total	4.708,00m2

Planta -2  
Cota: +108.30



Planta: Planta Soterrani  
Aparcament -3 i -2  
Escala: 1:100  
PROJECTE DE PL DE GARRIBES I BARRA  
D'OBRA E.T.S.A.V.  
GABRIEL VIVES D'AVILA - autor