



EVOLVENT IMATGE EXTERIOR

La façana es col·loca entre els elements horitzontals del forjat, independitzant cada una de les plantes. Aquesta autonomia de la façana permet que cada una de les plantes es comporti com un sector d'incendis, senzillament portant els forjats amb una subestructura metàl·lica recoberta d'uns envellidors d'alumini lacat vermell. L'envolvent de l'edifici dona resposta a la doble necessitat de solucionar aspectes tècnics i d'imatge mitjançant el doble envoltament. Una primera pell exterior de vidre, anclada al vol dels cantos del forjat de les diferents plantes, s'ocupa d'uniformar la imatge. Aquesta pell exterior, oberta i permeable, es conforma a partir de làmines de vidre disposades a mode d'escames o cutícula d'una epidermis. Sembla un fragment de vidre facetat a mode de diamant, a causa del divers angle d'inclinació dels panells de vidre. Aquest lleu efecte de emmirallament del vidre refugia la imatge de la ciutat i l'entorn urbà que envolta l'edifici i aporta una aparença oszillant. La variació dels angles del vidre tècnicament genera petites distorsions locals creant una pel·lícula d'aire turbulent sobre la que el vent llisca amb una fricció mínima. Una façana interior resol el problema de la estanqueïtat i aïllament tèrmic i acústic. La ventilació del espai entre aïlladors tancaments i el control de la radiació directa milloren les condicions de partida del acondicionament del espai interior. La pell exterior, desapareixen les angulacions dels vidres a les aristes i parts baixes de l'edifici, per fer més visible l'interior i una aparença més tranquil·la. Es projecta il·luminar l'espai interior entre les dues façanes per aconseguir que al torce fregu per la nit una suau llum pròpia. Les refraccions, les ombres i les transparències fan vibrar l'edifici. La il·luminació interior, aleatòria i imprevisible queda suavitzada per la segona pell, fara de la visió nocturna un espectacle per a la ciutat. El color del primer envoltament o pell, és vermell, color, símbol de la moda, com un color etern, clàssic, imprescindible, respon a la imatge de glamour, passió, força en presència. L'edifici horitzontal, en contacte directe la escala urbana de ciutat, es presenta com un graï cos opac, amb obertures que senyalen els espais públics, la opacitat ve produïda per els usos dels interior. La opacitat es materialitza a partir de panells de formigó prefabricat, amb diferents modulats i posicionats amb angles diferents, que ofereixen a la façana un dinamisme característic a partir del joc de les ombres, per davant d'aquesta es presenta una gran façana basada en la electrogràfica multicapa, aquesta superfície pot crear camps dinàmics transparents permetent vistes transperència, llum i vistes mentre que es poden generar imatges de baixa resolució, vídeos o patrons. La superfície desenvolupada desplega a la vegada respostes visuals no requiristes i reaccions cinètiques per mesclar les funcions constructives, informàtiques i d'expressió.



primera de la façana amb cortina



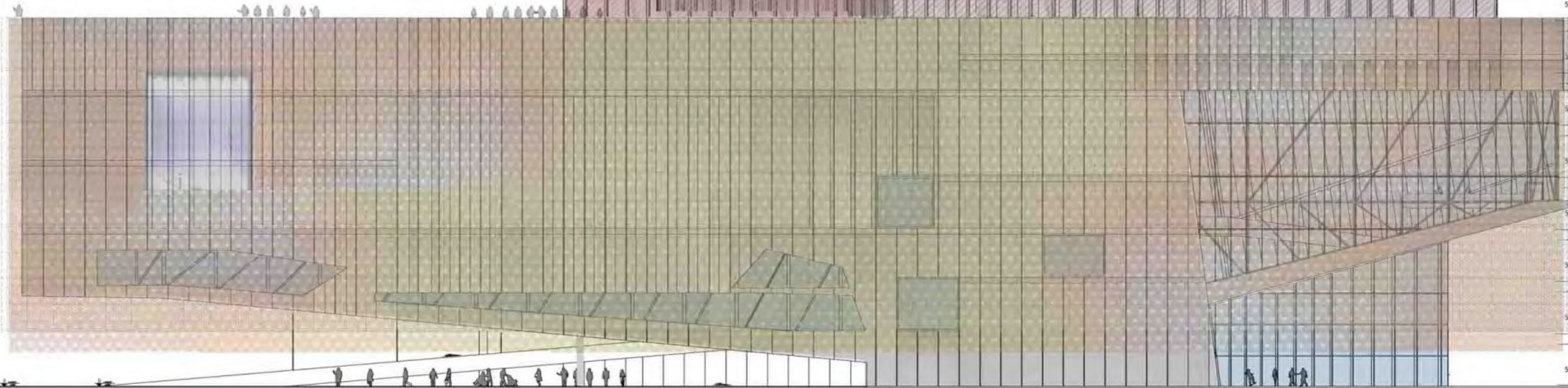
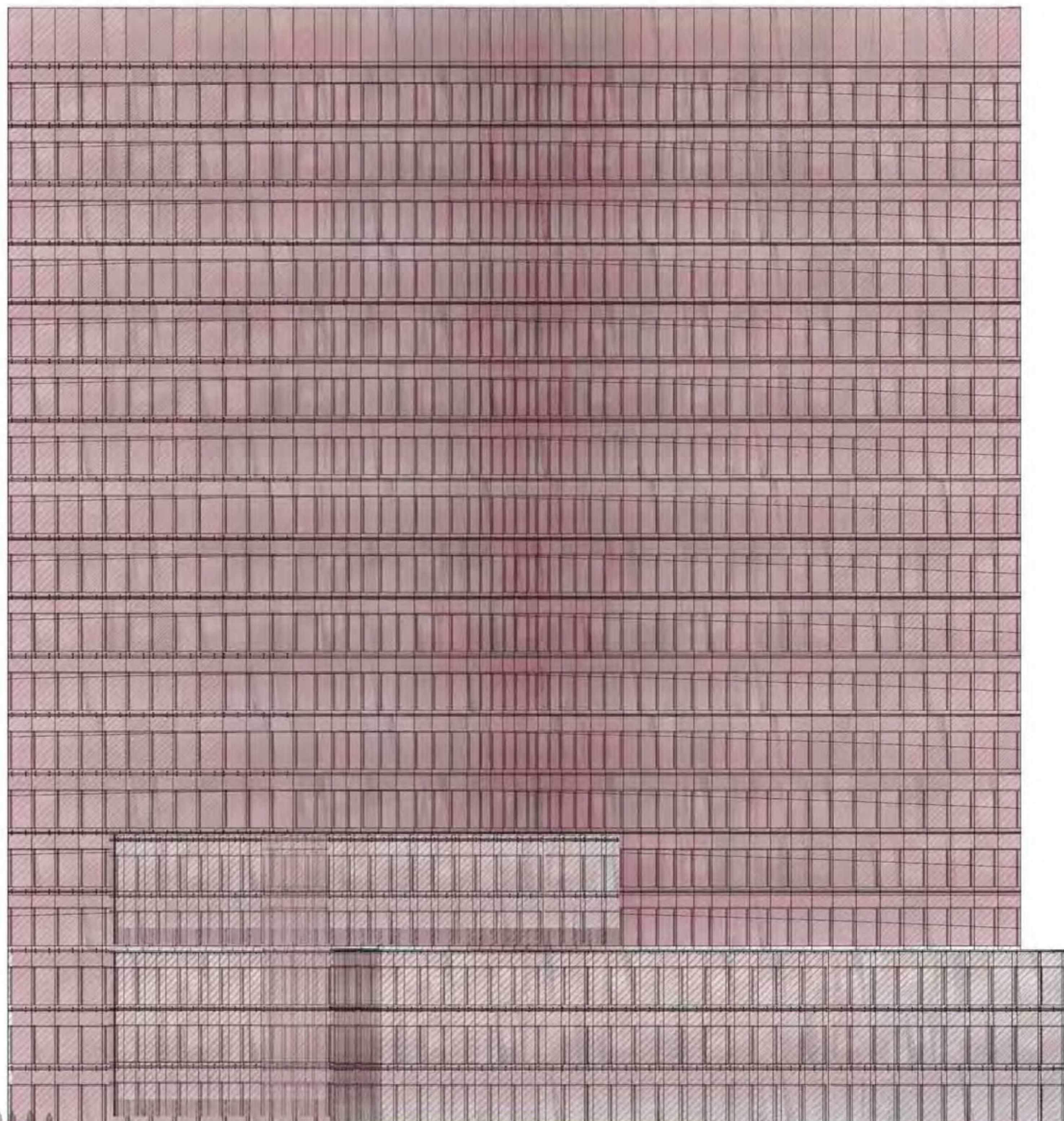
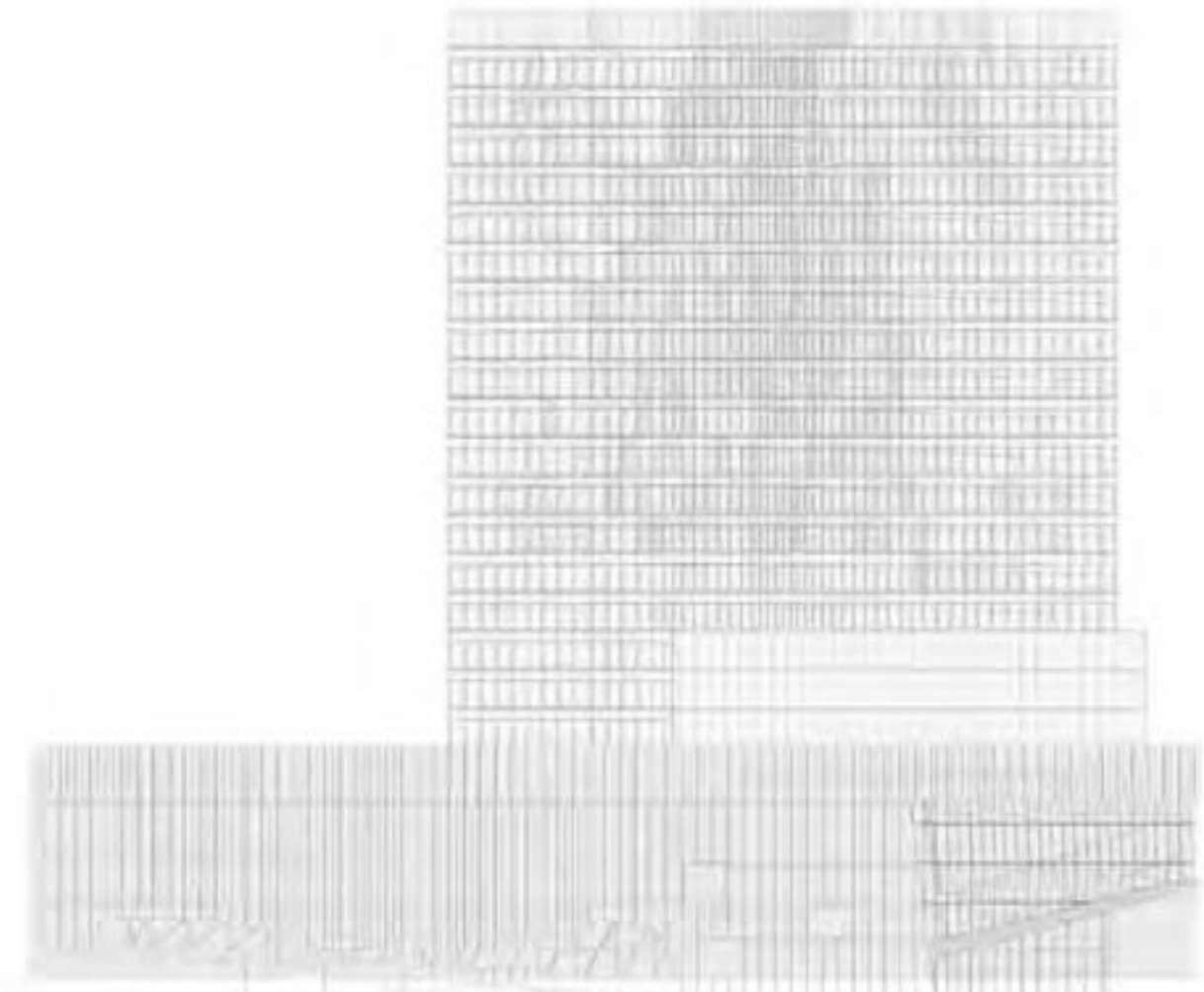
gratista de façana



ampliació respecte la perpendicularitat



façana digital



COTA DE COROANCIÓ EDIFICI PANTALLA		
5,00		N 26 +253.3
	FO 01	N 25 +249.5
5,00		
	HO 24	N 24 +244.5
5,00		
	HO 23	N 23 +239.2
5,00		
	HO 22	N 22 +234.4
5,00		
	HO 21	N 21 +229.3
5,00		
	HO 20	N 20 +224.3
5,00		
	HO 19	N 19 +219.2
5,00		
	HO 18	N 18 +214.2
5,00		
	TA 17	N 17 +209.1
5,00		
	TA 16	N 16 +204.1
5,00		
	TA 15	N 15 +199.0
5,00		
	TA 14	N 14 +188.0
5,00		
	TA 13	N 13 +182.9
5,00		
	TA 12	N 12 +177.9
5,00		
	OF 11	N 11 +172.8
5,00		
	OF 10	N 10 +167.8
COTA DE COROANCIÓ EDIFICI PONT		
5,00		
	ESC 09	N 09 +162.7
5,00		
	ESC 08	N 08 +157.7
5,00		
	ESC 07	N 07 +152.6
COTA DE COROANCIÓ EDIF. HORIZONTAL		
5,00		
	INST 06	N 06 +147.6
5,00		
	BIBL 05	N 05 +142.5
5,00		
	FO 04	N 04 +137.5
5,00		
	AUD 03	N 03 +132.4
5,00		
	AUD 02	N 02 +127.4
5,00		
	FO 01	N 01 +122.3

