

ES PROPOSA UNA AGRUPACIÓ DE QUATRE TORRES DIFERENTS, AMB L'OBJECTIU DE SOLUCIONAR EL MILLOR POSSIBLE LES DIFERENTS NECESSITATS, ESTILS DE VIDA I SOMNIS ELS FUTURS USUARIS. QUATRE TORRES DIFERENTS AGRUPADES AL VOLTANT D'UN NUCLI DE COMUNICACIONS VERTICALS, EPICÈNTRICA, I QUE FUNCIONA COM A ESPAI D'INTERACCIÓ SOCIAL.

AMB AQUESTA DISPOSICIÓ DE TORRE EN ALÇADA I EN HORIZONTAL, PERMET QUE CADA TORRE REBI LA MAJOR LLUM POSSIBLE I MAXIMITZI LES SEVES VISUALS.

LA TORRE APANTALLADA ENFATITZA EL VERTICAL DESENVOLUPAMENT I PROVEEIX SOBRE EL TERRENY UNA MARCA EN EL FUTUR, QUE COMMEMORARA LA MODA ITALIANA AIXÍ COM EL SEU DESENVOLUPAMENT. EL SEU VOLUM HORIZONTAL REDUEIX LA MASSA DE LA CONSTRUCCIÓ PERMETENT LA MÀXIMA TRANSPARÈNCIA POSSIBLE.

BENEFICIANT-SE DEL SEU DISENY ESTRUCTURAL, LA TORRE ES DIVIDEIX EN 3 MÒDULS DIFERENTS AMB SISTEMES CONSTRUCTIUS DIFERENTS, QUE PERMETEN UNA GRAN ADAPTABILITAT A LA GEOMETRIA I DISTRIBUCIÓ DE CÀRREGUES DE L'EDIFICI.

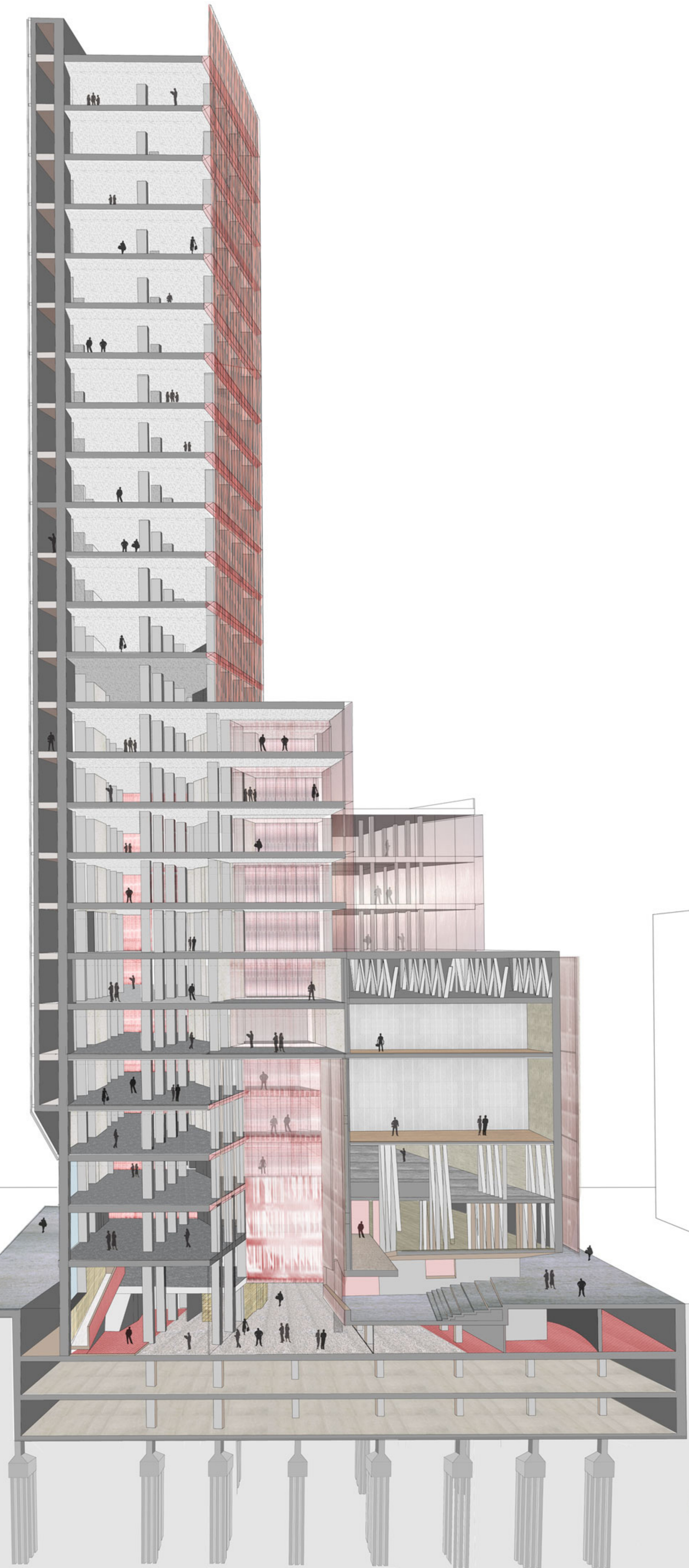
COMPRENENT LES RELACIONS SOCIALS I LABORALS D'AVUI EN DIA, EL PROJECTE NO HA DE LIMITAR-SE A UN ÚNIC MODEL DE ORGANITZACIÓ. UN COMPROMÍS AMB LA DIVERSITAT SOCIAL, L'INTERACCIÓ ENTRE FORMACIÓ I EMPRESA, O LA VINCULACIÓ E LA MODA A LA CIUTAT, CONDICIONA A LES 25 PLANTES DEL PROJECTE DOTAR-LES AMB LA SEVA PRÒPIA IDENTITA, DIRIGIDA A LA HETEROGENEÏTAT DELS USUARIS QUE LA USEN. LA FLEXIBILITAT DEL CONCEPTE OFEREIX DIFERENTS AMBIENTS PAISATGÍSTICS URBANS.

L'OBJECTIU DE LA TORRE, URBANÍSTICAMENT, ES CENTRA EN EL DESENVOLUPAMENT D'UNA NOVA CENTRALITAT PELS BARRIS SUD DE MILÀ. LA CENTRALITAT ES UN CONCEPTE QUE ES REFEREIX AL POTENCIAL I LA CAPACITAT DE QUE UN LLOC PUIGUI ATRAURE ACTIVITAT ESPECÍFICA. AQUESTA PROPOSTA CONSISTEIX EN CREAR UNA NOVA CENTRALITAT BASADA EN ACTIVITATS DE DISENY D'ALT NIVELL.



N 26		1 PLANTA	INSTAL.
N 25	FO 01	7 PLANTES	
N 24	HO 24		
N 23	HO 23		
N 22	HO 22		
N 21	HO 21		
N 20	HO 20		
N 19	HO 19		
N 18	HO 18	6 PLANTES	HOTEL MIM
N 17	TA 17		TALLERS DE CREACIÓ DE MODA + SEUS REPRESENTATIVES + VIVERS D'EMPRESSES
N 16	TA 16		
N 15	TA 15		
N 14	TA 14		
N 13	TA 13		
N 12	TA 12	2 PLANTES	SEUS EMPRESERIALS
N 11	OF 11		
N 10	OF 10	3 PLANTES	SEUS EMPRESERIALS
N 09	ESC 09		ESCOLA DE MODA DE MILÀ
N 08	ESC 08		
N 07	ESC 07	1 PLANTA	SERVEIS INSTAL.
N 06	REST 06	1 PLANTA	BIBLIOTECA
N 05	BIB 01		
N 04			
N 03	FO 02	1 PLANTA	FOYER
N 02	FO 01	1 PLANTA	FOYER
N 01	HA 01		HALL
N 00	AC 00		COMERC I SERVEIS
N -1	ES -1		APARCAMENT
N -2	AP -2		
N -3	AP -3		

1 PLANTA	+253.35	N 26	
7 PLANTES	+249.55	N 25	FO 01
	+244.50	N 24	HO 24
	+239.45	N 23	HO 23
	+234.40	N 22	HO 22
	+229.35	N 21	HO 21
	+224.3	N 20	HO 20
	+219.25	N 19	HO 19
	+214.20	N 18	HO 18
6 PLANTES	+209.15	N 17	TA 17
	+204.10	N 16	TA 16
	+193.05	N 15	TA 15
	+188.00	N 14	TA 14
	+182.95	N 13	TA 13
2 PLANTES	+177.90	N 12	TA 12
	+172.85	N 11	OF 11
3 PLANTES	+167.80	N 10	OF 10
	+162.75	N 09	ESC 09
	+157.70	N 08	ESC 08
1 PLANTA	+152.65	N 07	ESC 07
PLANTA	+147.60	N 06	REST 06
	+142.55	N 05	OF_MIM 05
	+137.50	N 04	SHW 04
	+132.45	N 03	SHW 03
PLANTA	+127.40	N 02	SHW 02
PLANTA	+122.35	N 01	R.HO 01
	+117.30	N 00	AC 00



Panel: Secció transversal fugada
 Escala: 1:500
 PROJECTE DE FI DE CARRERA JULIOL
 2008 E.T.S.A.V
 GABRIEL SIBILS DUVAL: alumne