

**EL FUNCIONAMENT**

LA SECCIÓ EXPLICA GRÀFICAMENT EL PROGRAMA QUE ES DESENVOLUPA L GRATACELS HORIZONTAL CARACTERITZAT PER LA PRESENCIA DELS ACCESSOS ALS AUDITORIIS I PER LA D'AQUESTS. DOS AUDITORIIS POLIVALENTS, EL MÉS GRAN AMB UN AFORAMENT DE 850 PERSONES I L'ALTRE EL PETIT AMB UN AFORAMENT DE 315 PERSONE, TENEN LA CAPACITAT DE FUNCIONAR INDEPENDENTMENT JA QUE ELS FOYERS I ACCESSOS A AQUESTS SÓN INDEPENDENTS I NO INTERFEREIXEN EN ELS USOS JA QUE ES TROVEN EN PLANS DIFERENTS I TENEN ELS SERVEIS DIFERENCIATS, PERÒ TENEN LA CAPACITAT DE SER DEPENDENTS, JA QUE ELS NUCLIS D'ACCÉS SÓN UN GRAN VOLUM ÚNIC. CONNECTOR, GRÀCIES ALS DOBLES I TRIPLES ESPAIS, GENERATS PER LES ESCALES. ELS DOS AUDITORIIS REPRESENTEN DUES GRANS CAIXES DE CONTINGUT, PENJADES D'UNA MATEIXA ESTRUCTURA.

**ELS ACCESSOS.**

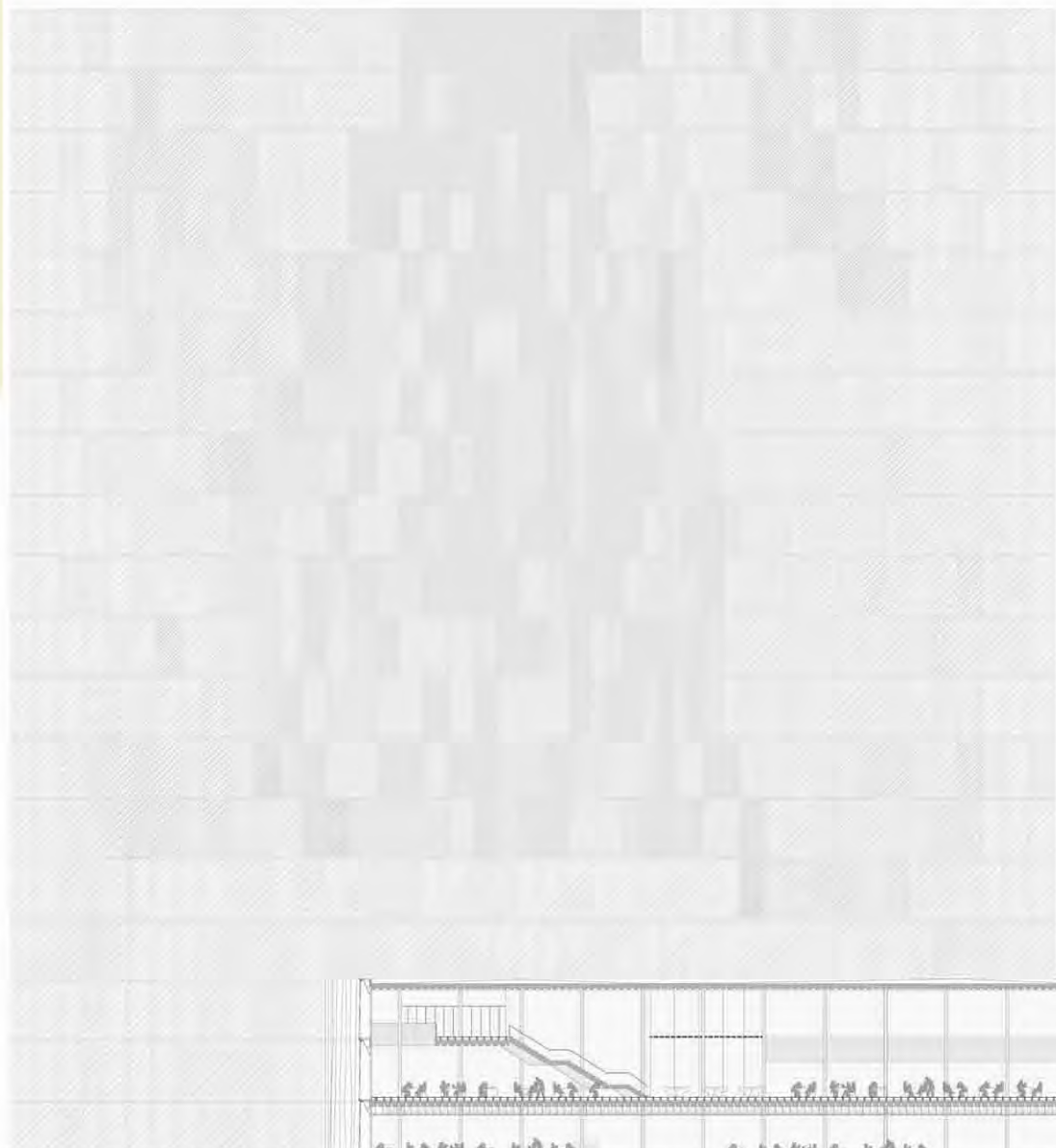
EL FUNCIONAMENT BÀSIC DE LES CIRCULACIONS INTERNES DE L'EDIFICACIÓ, ESTÀ BASAT EN UN SISTEMA DE RAMPES, PRODUIDES PEL VOLADIU DE L'ESTRUCTURA SOBRE LA GRAN PLACA PÚBLICA EXTERIOR, QUE ES TROBEN INTERCONNECTADES ENTRE ELLES, TINGUENT LA CAPACITAT DE CREAR UN EFECTE DE VASOS COMUNICANTS. UNA GRAN RAMPA DE 85 METRES, AMB UN LLEU PENDENT, ENS PORTA DE LA PLACA EXTERIOR PORXADA, DIRECTAMENT A LA PRIMERA PLANTA, AL GRAN DISTRIBUIDOR A DOBLE ALTURA, DELS DOS AUDITORIIS, SENSE PRODUIR INTERFERÈNCIES AMB ELS RECORREGUTS GENERATS EN PLANTA BAIXA, MÉS USATS PER USOS INTERNS DEL LA TORRE VERTICAL I DE CARÀCTER MÉS PRIVATIU. A L'AUDITORI PETIT ES PRODUÏEIXEN ELS ACCESSOS D'UNA MANERA MÉS TRADICIONAL, TRES ACCESSOS DISPOSATS A TRES COTES DIFERENTS, EL PRIMER A LA COTA INFERIOR, ACCÉS ADAPTAT A L'ACCESSIBILITAT, UN SEGON ACCÉS, A LA MEITAT DE LA PENDENT DE L'AUDITORI I CONNECTAT DIRECTAMENT AMB EL FOYER DE LA SEGONA PLANTA, MITJANÇANT UNA RAMPA I FINALMENT UN TERCER ACCÉS, DISPOSAT A LA COTA MÉS ALTA DEL PENDENT DE L'AUDITORI. L'AUDITORI PASSAREL·LA, EL MÉS GRAN, TÉ UN FUNCIONAMENT I ACCESSOS ESPECIALS, ES PRODUÏEIXEN PEL SOTA-GRADA ATRAVÉS D'UNES ESCALES QUE PERFOREN L'AUDITORI I CONNECTEN LES RAMPES D'ACCÉS, UN SEGON ACCÉS A L'AUDITORI, ÉS EL QUE ES GENERA AL FINAL DE LA GRAN RAMPA D'ACCÉS, AL FINAL DEL VOLADIU, UN VOLUM ÚNIC DE TRES ALCADES QUE CONNECTA ELS ACCESSOS AMB ELS DOS FOYER-BAR I LA PLANTA TÈCNICA DE L'EDIFICI, CONNECTAT AMB DUES ESCALES I ADAPTADES AMB DOS ASCENSORS, PERMETEN LA CIRCULACIÓ VERTICAL I ELS ACCESSOS A L'INTERIOR DE L'AUDITORI PASSAREL·LA.

**ELS AUDITORIIS**

L'AUDITORI PASSAREL·LA A L'INTERIOR ES COMPLEMENTA AMB UN SISTEMA DE CIRCULACIONS PRÒPIES, PER ESTABLIR CONEXIONS ACCESSIBLES ENTRE ELS DIFERENTS ESPAIS DE L'INTERIOR I L'EXTREIOR DE L'AUDITORI, NO SER USTAS ELS ACCESSOS I LES SORTIDES D'IGUAL MANERA. DUES RAMPES LATERALS INTERNES CONNECTEN LA GADA MÉS ALTA AMB LES GRADES LATERALS I POSTERIORMENT EL BACKSTAGE. ELS INTERIORS ES CARACTERITZEN PER LA NECESSITAT DE SER UN ESPAI NEUTRAL I SUCETIBLE DE TRANSFORMACIONS I CANVIS SEGONS TEMPORADA I DESFILADA. ES PROPOSA UN REVESTIMENT INTERN DE MATERIAL PÀSTIC, MEMBRANES TERMOLÀSTIQUES DE ETFE (ETILE TETRAFLORURETILÉ), UN COPOLÍMER QUE S'UTILITZA PER A RECOBRIMENTS, EL SEU COLOR ES BLANQUINÓS, PERÒ PERMET SER RETROIL·LUMINAT AMB UN SISTEMA DE LED'S DOMOTITZATS, PERMETEN QUE TOT L'ESPAI INTERN SIGUI CANVIANT SEGONS US I GUST. EL FALC SOSTRE, CONSTRUÏT AMB ESQUADRIES DE POLICARBONAT TRANSLÚCID I PEL MATEIX SISTEMA D'IL·LUMINACIÓ PODEM ACONSEGUIR EL CANVI DE COLOR.

**BIBLIOTECA I ESCOLA DE MODA**

EL PROGRAMA DE L'EDIFICI D'ÚS MIXT I DIVERSA NECESSITAVA L'EMPLAÇAMENT D'UN ESCOLA DE CREACIÓ I DISSENY DE MODA I ARTS VISUALS I GRÀFIQUES. PEL SEU DESSENVOLUPAMENT ES TENIA QUE UBICAR EN UN ESPAI CENTRAL I CENTRADOR, CAPAC DE INTERACTUAR AMB ELS ESPAIS MÉS LÚDICS I SOCIALS, COM ELS AUDITORIIS O ELS SHOWROOMS I AMB ELS ESPAIS PRODUCTIUS I ECONÒMICS, QUE SÓN EL VIVER D'EMPRESA I LES SEUS REPRESENTATIVES DE MODA. PER FACILITAR EL DESPLAÇAMENT EN L'US INTER DE L'ESCOLA, ES PROPOSA UN PROGRAMA MÉS HORIZONTAL, UBICAT A CAVALL DE LES DUES EDIFICACIONS EL COS HORIZONTAL I EL VERTICAL I COMPLEMENTAT AMB LA BIBLIOTECA. DISPOSAT EN UN ESPAI MÉS PÚBLIC QUE L'ESCOLA, AMB LA VOLUNTAT DE TOT I SER UN BIBLIOTECA ESPECIALITZADA EN EL DESENVOLUPAMENT I EL DISSENY DE MODA, AQUESTA ES TROVA ACCESSIBLE A TOTHOM. TANT L'ESCOLA COM LA BIBLIOTECA, ES TROBA PERFORADA PER CINC GRANS LLUNYARS QUE FUNCIONEN COM A CANONS DE LLUM. DE PLANTA QUADRANGULAR I QUE A MESUAR QUE BAXEN DE PLANTA ES DEFORMEN DE MANERA QUE REBEN UN CARÀCTER ESCULTÒRIC.



-253.35	N 26	COTA DE CORDANCIÓ EDIFICI PANTALLA	1 PLANTA	INSTAL·LACIÓ
-249.55	N 25	FO 01	7 PLANTES	
-244.50	N 24	HO 24		
-239.45	N 23	HO 23		
-234.40	N 22	HO 22		
-229.35	N 21	HO 21		
-224.3	N 20	HO 20		
-219.25	N 19	HO 19		
-214.20	N 18	HO 18	6 PLANTES	
-209.15	N 17	TA 17		
-204.10	N 16	TA 16		
-193.05	N 15	TA 15		
-188.00	N 14	TA 14		
-182.95	N 13	TA 13		
-177.90	N 12	TA 12	2 PLANTES	
-172.85	N 11	OF 11		
-167.80	N 10	OF10	3 PLANTES	
-162.75	N 09	ESC 09		
-157.70	N 08	ESC 08		
-152.65	N 07	ESC 07	1 PLANTA	
-147.60	N 06	REST 06	1 PLANTA	
-142.55	N 05	BIB 01		
-137.50	N 04			
-132.45	N 03	FO 02	1 PLANTA	
-127.40	N 02	FO 01	1 PLANTA	
-122.35	N 01	HA 01	1 PLANTA	
-117.30	N 00	AC 00		
-112.30	N -1	ES -1		
-108.30	N -2	AP-2		
-104.30	N -3	AP -3		

FORMA: SOCIETAT SINGULAR S.L. C/ARNAU 1 500. PROJECTE DE P.I. DE CONSTRUCCIÓ: 2008 E. I.S.A.V. GARIBAY, 100.3. (NATAL) - ALONSO.