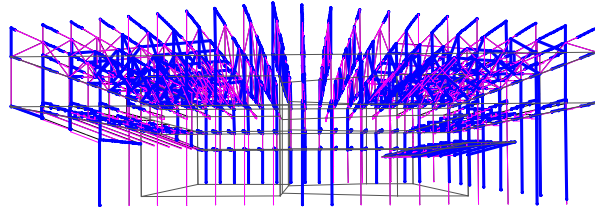
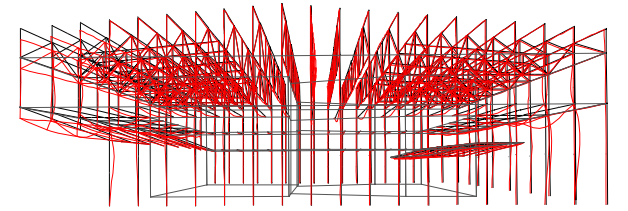


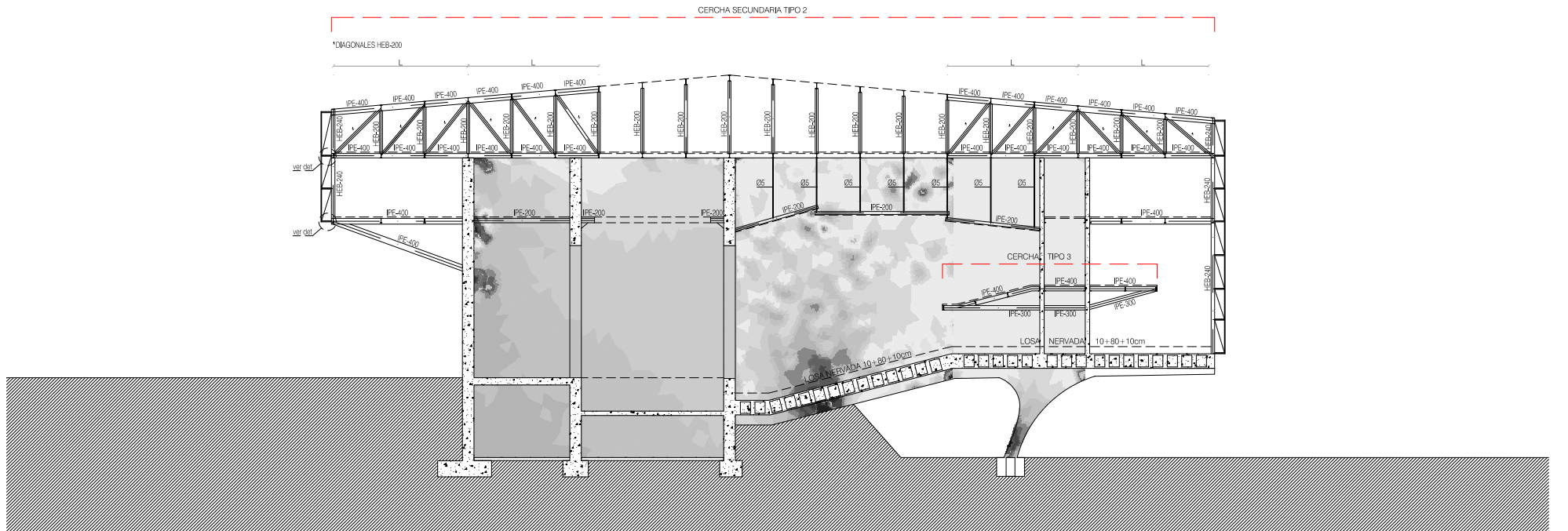
MOMENTOS



CORTANTES

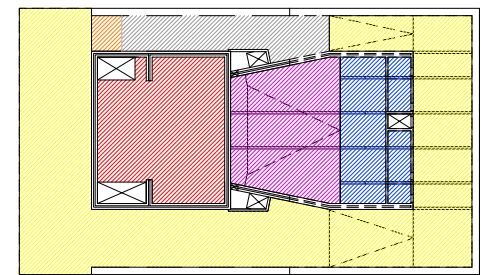
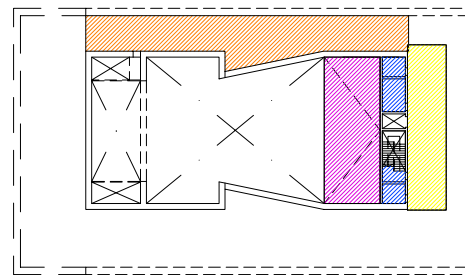
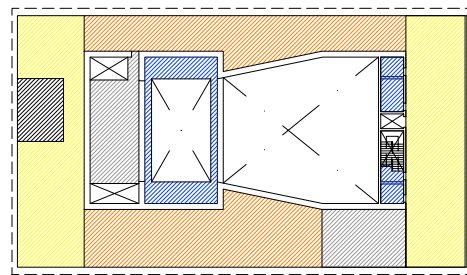
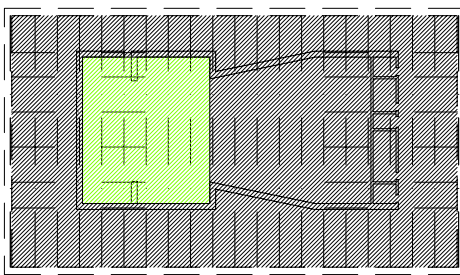


DEFORMACION



SECCIÓN LONGITUDINAL

1/200

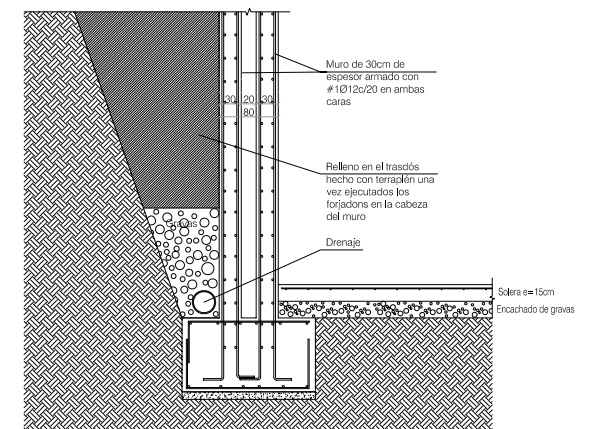


ESTADOS DE CARGA	PP	CP	SU	N	TOTAL
MAQUINAS INSTALACIONES GRANDES	PERFLERIA + 173 Kg/m <sup>2</sup>	700 Kg/m <sup>2</sup>	100 Kg/m <sup>2</sup>	40 Kg/m <sup>2</sup>	PERFLERIA + 1013 Kg/m <sup>2</sup>
MAQUINAS INSTALACIONES PEQUEÑAS	PERFLERIA + 173 Kg/m <sup>2</sup>	400 Kg/m <sup>2</sup>	100 Kg/m <sup>2</sup>	40 Kg/m <sup>2</sup>	PERFLERIA + 713 Kg/m <sup>2</sup>
ESPACIOS POLIVALENTES Y DE CIRCULACIÓN	PERFLERIA + 173 Kg/m <sup>2</sup>	200 Kg/m <sup>2</sup>	400 Kg/m <sup>2</sup>	—	PERFLERIA + 773 Kg/m <sup>2</sup>
ZONAS CON MESAS Y SILLAS (OFICINA, TALLER, CAMERINOS)	PERFLERIA + 173 Kg/m <sup>2</sup>	200 Kg/m <sup>2</sup>	300 Kg/m <sup>2</sup>	—	PERFLERIA + 673 Kg/m <sup>2</sup>
ZONAS DE ALMACENAJE	PERFLERIA + 173 Kg/m <sup>2</sup>	200 Kg/m <sup>2</sup>	700 Kg/m <sup>2</sup>	—	PERFLERIA + 1073 Kg/m <sup>2</sup>
PATIO	PERFLERIA + 173 Kg/m <sup>2</sup>	200 Kg/m <sup>2</sup>	100 Kg/m <sup>2</sup>	40 Kg/m <sup>2</sup>	PERFLERIA + 513 Kg/m <sup>2</sup>
SERVICIOS TÉCNICOS Y SANITARIOS	PERFLERIA + 173 Kg/m <sup>2</sup>	200 Kg/m <sup>2</sup>	200 Kg/m <sup>2</sup>	—	PERFLERIA + 573 Kg/m <sup>2</sup>
ESCENARIO	PERFLERIA + 173 Kg/m <sup>2</sup>	200 Kg/m <sup>2</sup>	500 Kg/m <sup>2</sup>	—	PERFLERIA + 873 Kg/m <sup>2</sup>
ZONAS CON ASIENTOS FIJOS	PERFLERIA + 173 Kg/m <sup>2</sup>	400 Kg/m <sup>2</sup>	400 Kg/m <sup>2</sup>	—	PERFLERIA + 973 Kg/m <sup>2</sup>

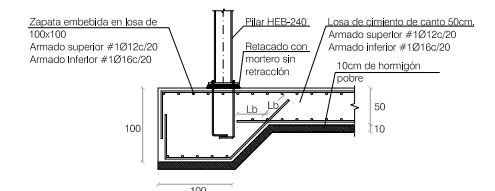
DATOS DEL TERRENO PARA LA CIMENTACIÓN:

- TENSION ADMISIBLE CONSIDERADA: 3.6bars ZAPATA AISLADA, 3.0bars ZAPATA CORRIDA
- ENCASTAR LAS ZAPATAS EN EL ESTRATO RESISTENTE UN MÍNIMO DE 30cm.
- APOYAR LAS ZAPATAS EN EL SUBSTRATO MIOCENO (ARGILITAS CON INTERCALACION DE TIERRA FINAS).

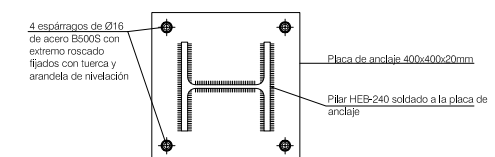
GRAVA	ARGILA
_PERMEABILIDAD K=10 <sup>-10</sup> cm <sup>2</sup> /s	_PERMEABILIDAD K=10 <sup>-10</sup> cm <sup>2</sup> /s
_PESO ESPECIFICO γ=1500kg/cm <sup>3</sup>	_PESO ESPECIFICO γ=1800kg/cm <sup>3</sup>
_COEFICIENTE POISSON ν=0.3	_COEFICIENTE POISSON ν=0.45
_ANGULO DE FRIEGO INTERNO α=30°	_ANGULO DE FRIEGO INTERNO α=35°



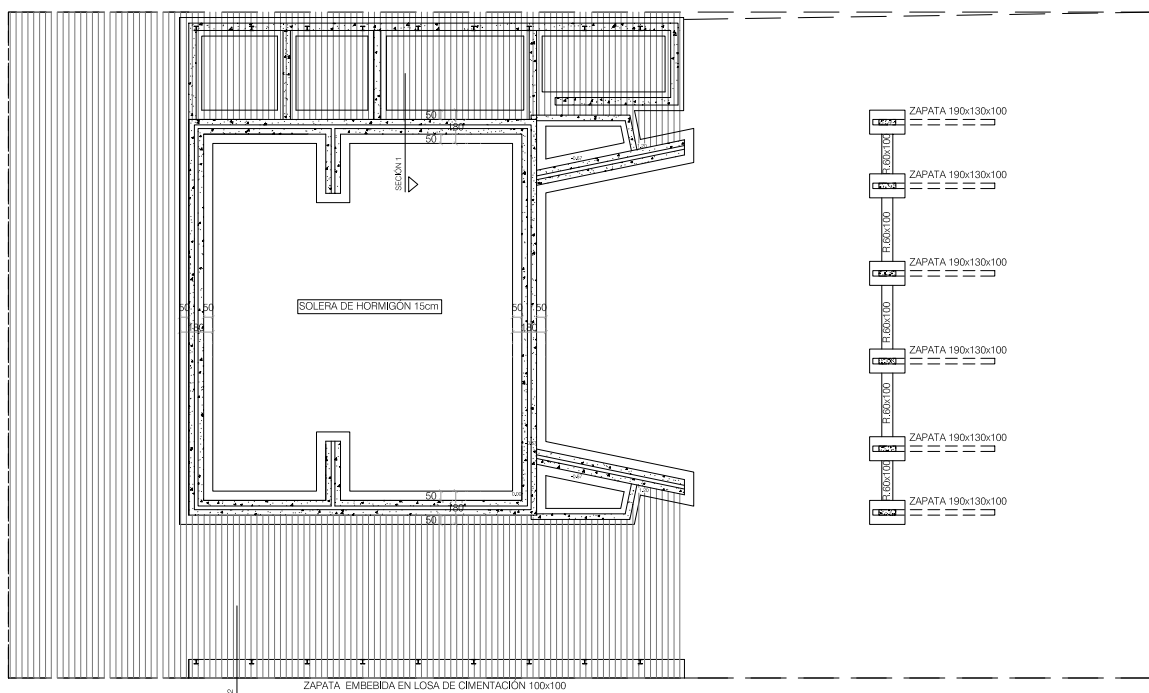
SECCIÓN 1 - MURO DE CONTENCIÓN 1/50



SECCIÓN 2 CAMBIO DE NIVEL DE LOSA DE 100 A 50 1/50



DETALLE PLACA DE ANCLAJE DE PILAR METÁLICO A CIMENTACIÓN 1/10



CIMENTACIÓN

1/200