

FACHADA

SE TRATA DE UNA FACHADA DE DOBLE PIEL, COMPUESTA BASICAMENTE POR UNA PIEL INTERIOR VIDRIADA, Y UNA PIEL EXTERIOR DE XAPA DE COBRE.

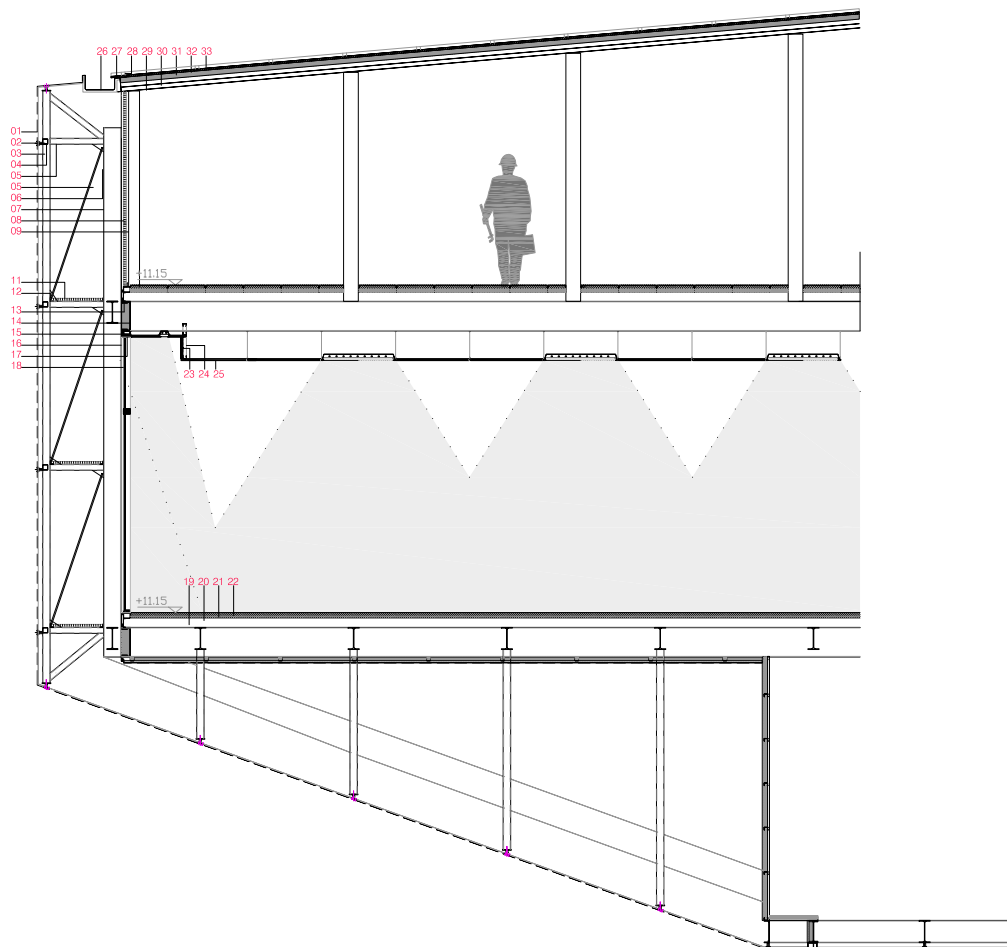
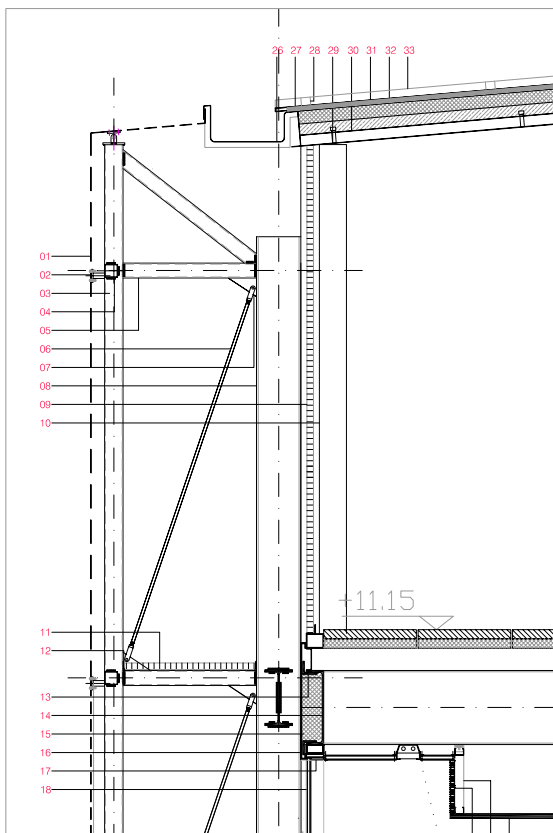
LA DOBLE PIEL NO AYUDA A CONTROLAR DE FORMA NATURAL EL AISLAMIENTO TÉRMICO DEL EDIFICIO, HACIÉNDOLO ASÍ ENERGÉTICAMENTE MÁS EFICIENTE.

EN CUANTO AL MATERIAL, SE ELIGE EL COBRE A MODO DE REINTERPRETACIÓN DEL ANTIGUO USO QUE HABÍA EN LAS FABRICAS CERCANAS. ESTAS FABRICAS AVIONES, ASÍ COMO OTROS USOS METALÚRGICOS. POR SU COLOR Y TEXTURA ESTE MATERIAL SE INTEGRA MUY BIEN EN SU ENTORNO.

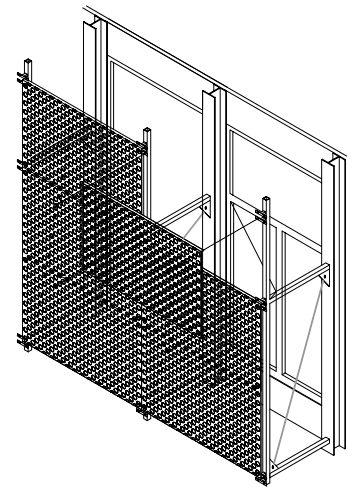
PANELES
DEPENDIENDO DEL USO INTERIOR, DE COMO INTERESA FILTRAR LA LUZ O LAS VISTAS, LAS XAPAS TIENEN DIFERENTES TIPOS DE PERFORACIONES. ASÍ ES POSIBLE ENCONTRAR XAPAS:
_ COMPLETAMENTE OPACAS, SOLAMENTE CON UNA TEXTURA EN SU SUPERFICIE.
_ CON PERFORACIONES GRANDES
_ CON PERFORACIONES PEQUEÑAS



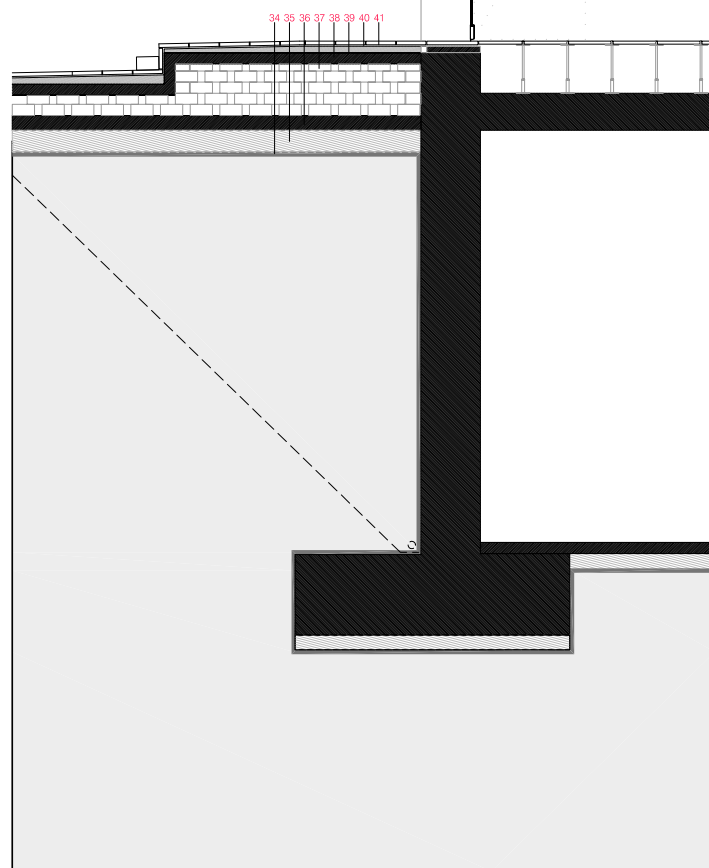
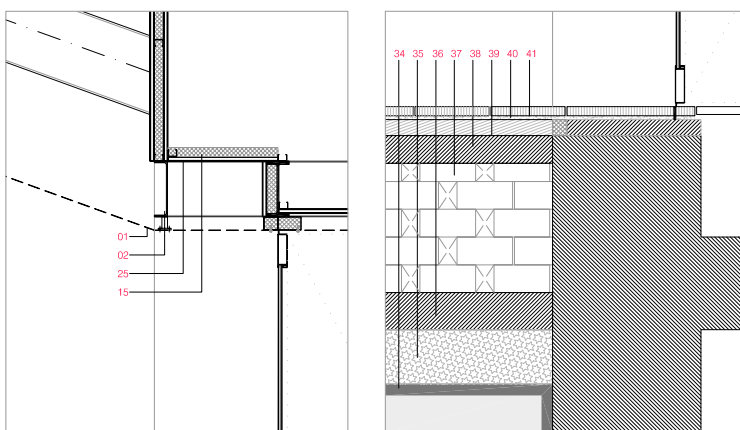
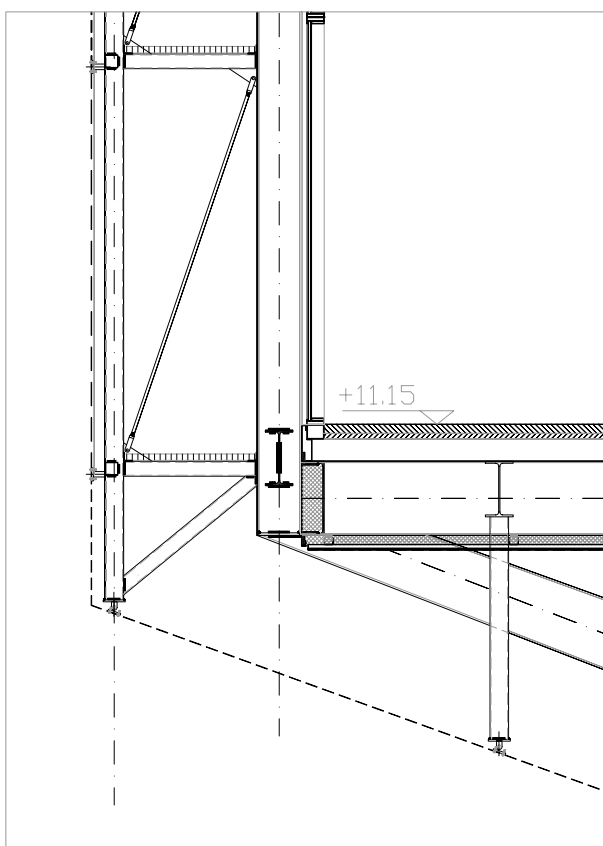
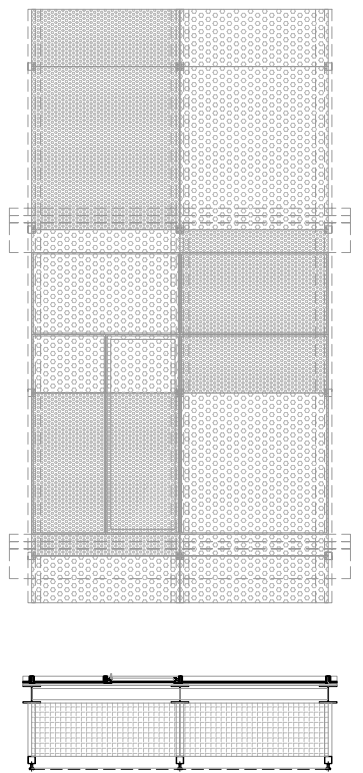
FACHADA SUR-OESTE



AXONOMETRIA



DETALLE EN ALZADO Y PLANTA



LEYENDA

- FACHADA**
- 01-XAPA DE COBRE PERFORADA
 - 02-SUBESTRUCTURA DE SUSTENTACIÓN DE LA XAPA
 - 03-TUBULAR CUADRADO 100X100
 - 04-TUBULAR CUADRADO 80X80
 - 05-TUBULAR 100X100
 - 06-TENSOR REDONDO 160
 - 07-CARTELA e=0.3
 - 08-HEB 240
 - 09-RELIGA CON MARCO TUBULAR 100X100
 - 10-PORTICO PRINCIPAL DE CUBIERTA HEB 200
 - 11-RELIGA, PASO DE SERVICIO INTERIOR DE FACHADA
 - 12-PERFIL L 50X50
 - 13-PERFIL L 70X70
 - 14-PERFIL UPE 400
 - 15-AISLANTE TÉRMICO LANA DE ROCA
 - 16-REMATE DE ALUMINIO ANODIZADO
 - 17-CARPINTERIA DE ALUMINIO ANODIZADO FIJO Y BATENTE CON ROTURA DE PUENTE TÉRMICO
 - 18-CRISTAL CLIMALIT 6+6+8
- INTERIOR**
- 19-XAPA GRECADA DEL FORJADO COLABORANTE
 - 20-CAPA DE HORMIGÓN DEL FORJADO COLABORANTE
 - 21-CAPA DE MORTERO BASE
 - 22-PAVIMENTO CONTINUO DE RESINAS
 - 23-RELIGA DEL SISTEMA DE EXPULSIÓN DE CLIMA
 - 24-MONTANTE SUBESTRUCTURA TECHO FALSO
 - 25-PLACA DE CARTÓN YESO PERFORADA CON AISLAMIENTO ACÚSTICO
- CUBIERTA**
- 26-CANALÓN DE COBRE SUJETADO AL PANEEL DE CUBIERTA
 - 27-PERFIL METÁLICO PLEGADO COMO ZUNCHO DE CUBIERTA
 - 28-PERFIL DE SUJECIÓN DE CUBIERTA DE COBRE CON JUNTA ALZADA
 - 29-XAPA GRECADA DE FORJADO COLABORANTE
 - 30-CAPA DE HORMIGÓN DEL FORJADO DE CUBIERTA COLABORANTE
 - 31-PLACA DE POLIESTIRENO EXTRUDIDO DE AISLAMIENTO TÉRMICO
 - 32-TABLERO DE MADERA DE SOPORTE DE CUBIERTA DE COBRE
 - 33-LISTÓN DE FORMACIÓN DE JUNTA ALZADA DE CUBIERTA DE COBRE
- EXTERIOR**
- 34-TERRIENO COPACTADO
 - 35-CAPA DRAINANTE DE GRABA DE BASE
 - 36-LOSA DE HORMIGÓN
 - 37-TABOQUILLOS DE SOPORTE DE LA GRADERIA Y ESCALERA DE ACCESO
 - 38-LOSA DE HORMIGÓN DE FORMACIÓN DE LA GRADERIA
 - 39-FORMACIÓN DE PENDIENTES
 - 40-CAPA DE MORTERO
 - 41-PAVIMENTO EXTERIOR DE TRABERTINO DE 40X70 cm COLOCADO A UN TERCIO