

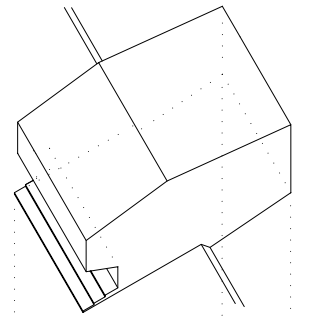
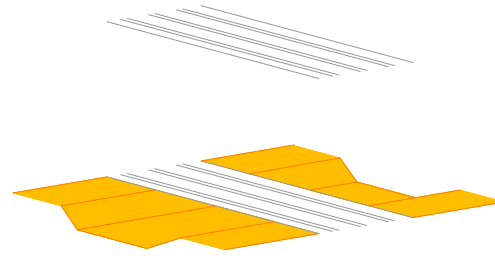


SITUACION 1

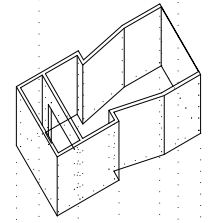
LA ACTUAL BARRERA QUE SUPONEN LAS VIAS FERROVIARIAS, IMPIDE LA CONEXION ENTRE DOS PARTES DE LA CIUDAD. LA PARTE ANTIGUA Y LAS ZONAS RESIDENCIALES. LA POBLACION NO PUEDE RELACIONARSE PUESTO QUE NO EXISTE UNA BUENA COMUNICACION INFRAESTRUCTURA, O POR LO MENOS UNOS PASOS EN BUENAS CONDICIONES.

1_PARQUE
UN GESTO BAJO LAS VIAS

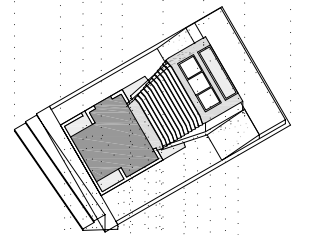
SE ESTUDIAN VARIAS FORMAS DE SUPERAR EL PROBLEMA DE LAS VIAS, COMO DESDE UN EDIFICIO PUENTE, UNA ACTUACION SOBRE LAS VIAS, POR DEBAJO, ...
FINALMENTE SE OPTA POR CRUZAR DE FORMA PERPENDICULAR AL PARQUE, CON UN PASO TRANQUILO, Y QUE ESTE NO SUPONGA SOLO UN PASO, SINO UNA MEJORA URBANA.



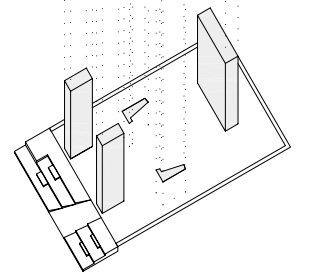
ENVOLVENTE
LA DOBLE PIEL



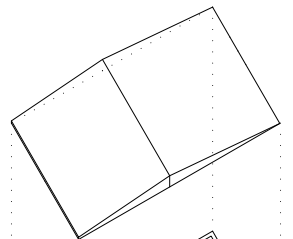
CAJA ESCENARIO
ESTRUCTURA



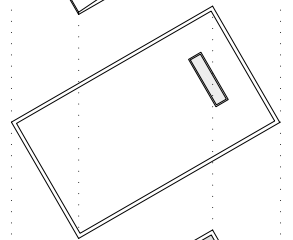
SALA DEL TEATRO
USO PRINCIPAL



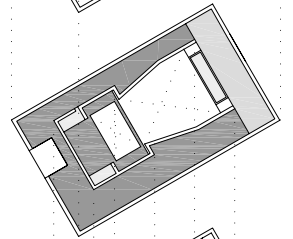
NUCLEOS ACCESO
CONEXION



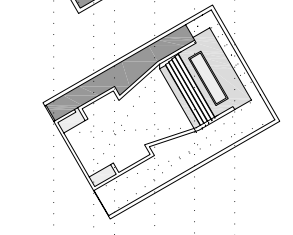
CUBIERTA



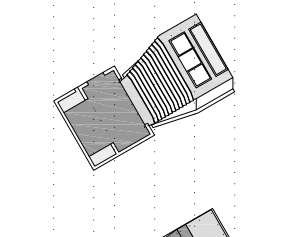
PLANTA TECNICA
15.64



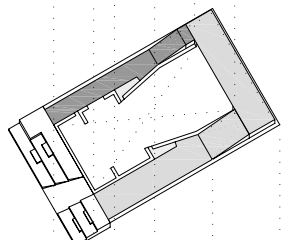
PLANTA SEGUNDA
11.15



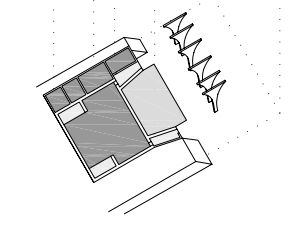
PLANTA PRIMERA
6.75



PLATEA Y PALCO



PLANTA BAJA
2.25



PLANTA -1
-5.50



EL ESTUDIO DE ESTA NOS DEMUESTRA COMO ESTE ESTA

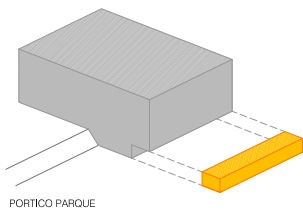
2_VOLUMETRIA
ADECUACION AL ENTORNO

PARA ACLIMATARNOS NO S FUMAMOS EN LA ARQUITECTURA POPULAR DE LA REGION, EN CONCRETO EL "PORTICO BOLOGNESE" COMO TIPOLOGIA CONSTRUCTIVA.
EL ESTUDIO DE ESTA NOS DEMUESTRA COMO ESTE ESTA PRESENTE DESDE LAS PRIMERAS CONSTRUCCIONES COMO PRINCIPIO CONSTRUCTIVO EN LAS CALLES Y PLAZAS.
LA PROPOSTA VOLUMETRICA DEL EDIFICIO PRINCIPAL DEL TEATRO, SE BASA EN ESTOS PRINCIPIOS DE LA ARQUITECTURA POPULAR, COMO UNA REINTERPRETACION DEL PORTICO ORIGINAL.

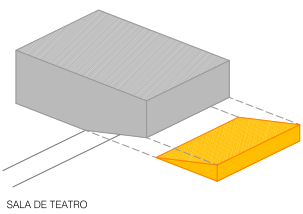


SITUACION 2

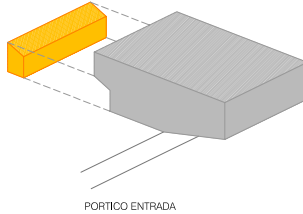
UNA VEZ CREADO EL ESPACIO PUBLICO, EL PEATON NECESITA ESTAR EN UN ENTORNO AGRADEABLE, ZONAS DE SOMBRAS PARA PROTEGERSE DEL CALORS Y EL SOL EN VERANO, O ZONAS CUBIERTAS PARA PROTEGERSE DEL FRIO Y LA LLUVIA EN INVIERNO.



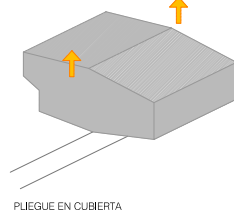
PORTICO PARQUE



SALA DE TEATRO



PORTICO ENTRADA



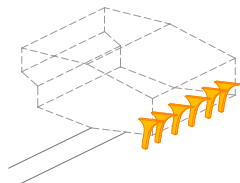
PLIEGUE EN CUBIERTA

3_ESTRUCTURA
UN GESTO CARACTERISTICO

SE ESTUDIAN PROYECTOS DE PIER LUIGI NERVI POR LA SINGULARIDAD DE SUS ESTRUCTURAS DE HORMIGON.
FINALMENTE SE DISENA ESTE ELEMENTO HARMONICO, QUE SE INTEGRA FACILMENTE EN EL PARQUE POR SUS FORMAS.
UN CRITERIO A TENER EN CUENTA ES LA PARTICIPACION DE ESTE PARTICIPE DEL EXTERIOR Y PUEDA MEZCLARSE CON LA GENTE Y SUS ACTIVIDADES.



PROYECTOS DE PIER LUIGI NERVI (1891-1978). INGENIERO Y ARQUITECTO ITALIANO



SITUACION 3

EL IMPORTANTE GESTO EN VOLADIZO DEL EDIFICIO GENERA LA NECESIDAD DE ALGUN ELEMENTO DE SOPORTE DE ESTRUCTURA, PUESTO QUE ERA IMPORTANTE MANTENER EL GESTO Y LA SENSACION DE GRAN VOLADIZO SE RECURRE A LEMENTOS PUNTALES QUE TRABAJEN COMO EN EL SIMIL DE UN MANO QUE SOPORTA UNA BANDEJA.

4_ENVOLVENTE
PIEL QUE FILTRA

SE OPTA POR UN SISTEMA DE DOBLE PIEL, QUE A PARTE DE APORTAR MEJORAS BIOCLIMATICAS PARA EL EDIFICIO, PERMITE ELEGIR UN TIPO DE PIEL EXTERIOR COMO LA XAPA DE COBRE PERFORADA.
EL JUEGO DE PERFORACIONES EN LA PIEL DA AL INTERIOR UNA LUZ TAMIZADA QUE LLEGA DEL EXTERIOR, Y DESDE EL EXTERIOR PERMITE MOSTRAR LA ACTIVIDAD EN SU INTERIOR.



SITUACION 4

ES NECESARIO DOTAR DE ACTIVIDADES AL PARQUE PARA QUE ESTE NO SE CONVIERTA EN EL FUTURO EN UN ESPACIO DEGRADADO. ESTAS ACTIVIDADES TIENEN QUE SER ACCESIBLES PARA LOS PEATONES EN LAS DIFERENTES COTAS DEL PARQUE, ASI COMO VISIBLES O POR LO MENOS INTUIBLES.

