

	AGUA FREDA		AMETA		COMPRESSORS		VALVULA PAPALLONA		TERMOSTAT
	AGUA CALENTA		CAUDE PAS		BOCA DE SEG		HIDROBOMBELADORA		MANOMETRE
	AGUES FLUJORS		TUB DE PUJADA A PLANTA SUPERIOR		VALVULA ANRETORN		VALVULA SEGURETAT		TERMOMETRE
	CIRCUIT SOLAR		TUB DE BAIKADA A PLANTA INFERIOR		VALVULA REGULACIO DE CABAL		BOIBA RECICULADORA		SENTIT FLUXE
	CIRCUIT PRESCALFAMENT		TUB DE BAIKADA		VALVULA DE BOLA		BOIBA RECICULADORA DOBLE		FILTRE

En la planta soterrani - 2 situem la sistema receptoradora d'aigua pluvial, que la tractada amb un sistema de filtres i la distribuim per les disternes dels dos edificis: el hotel i el col·legi. La impulsam amb una bomba cap a les plantes superiors.

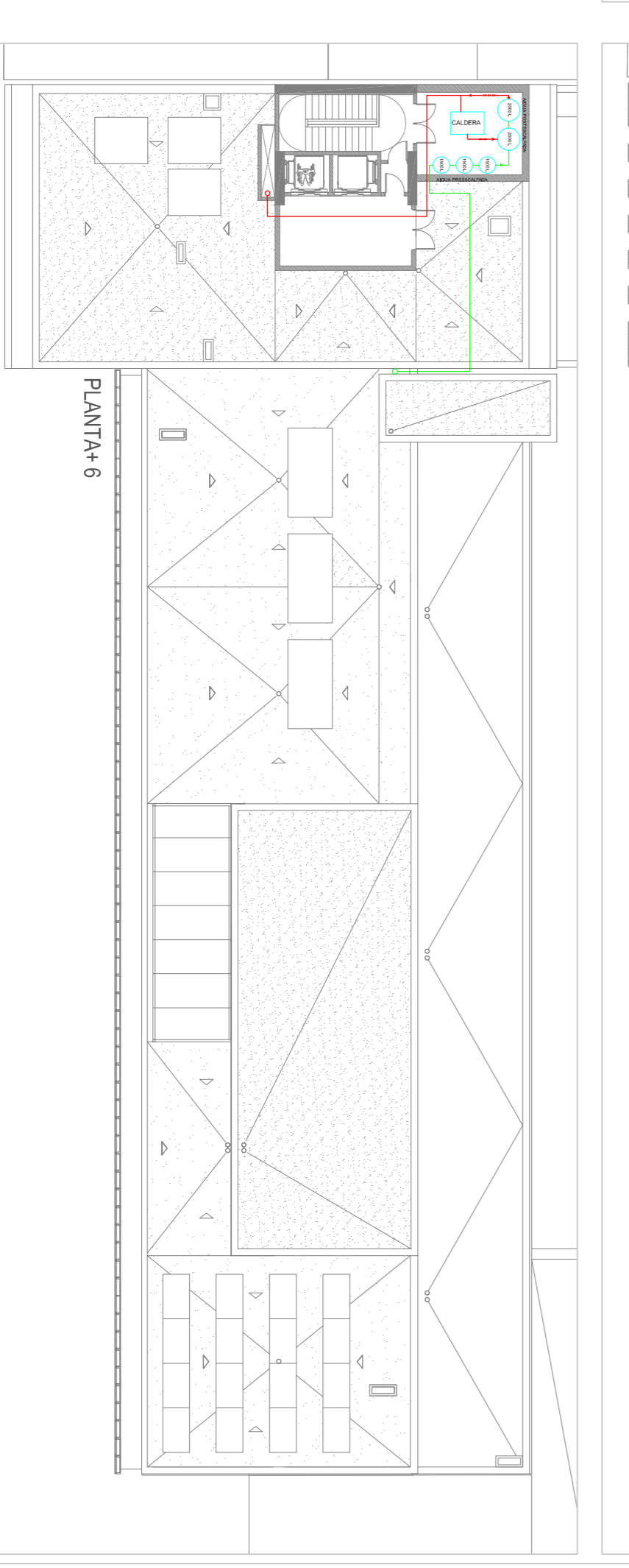
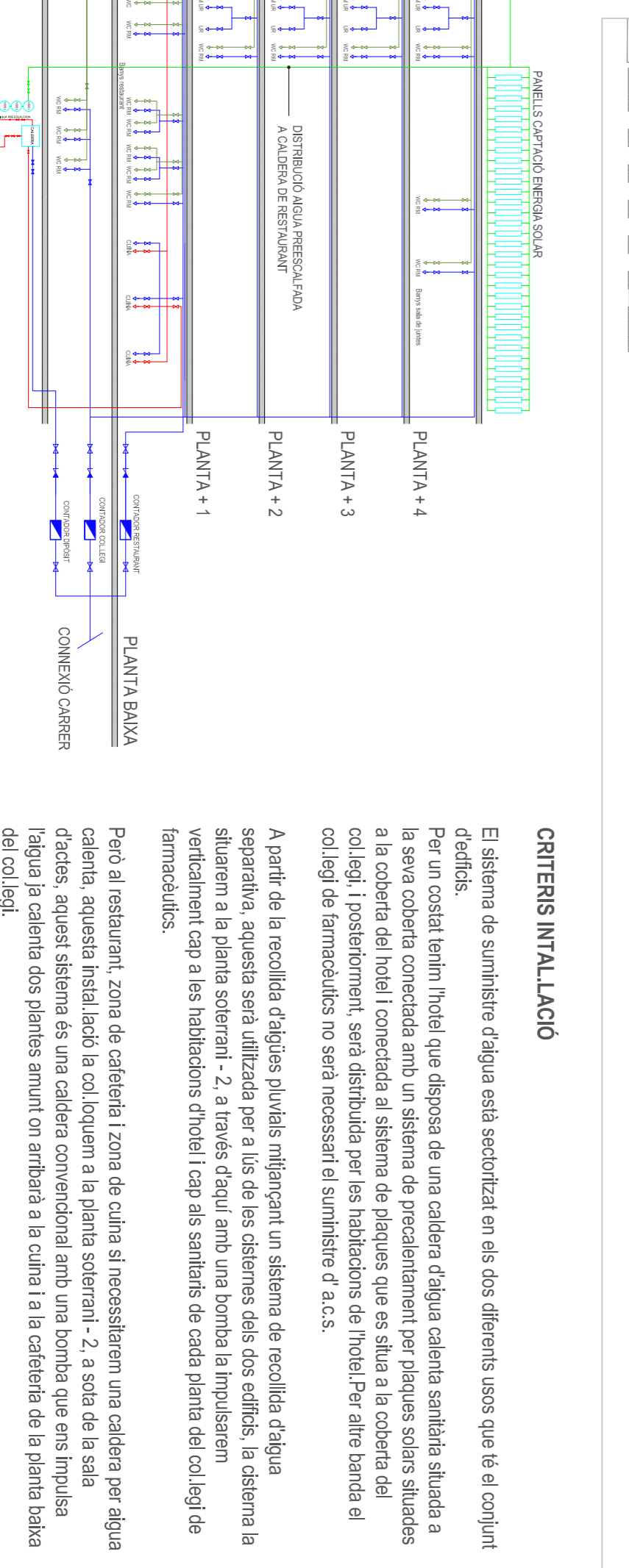
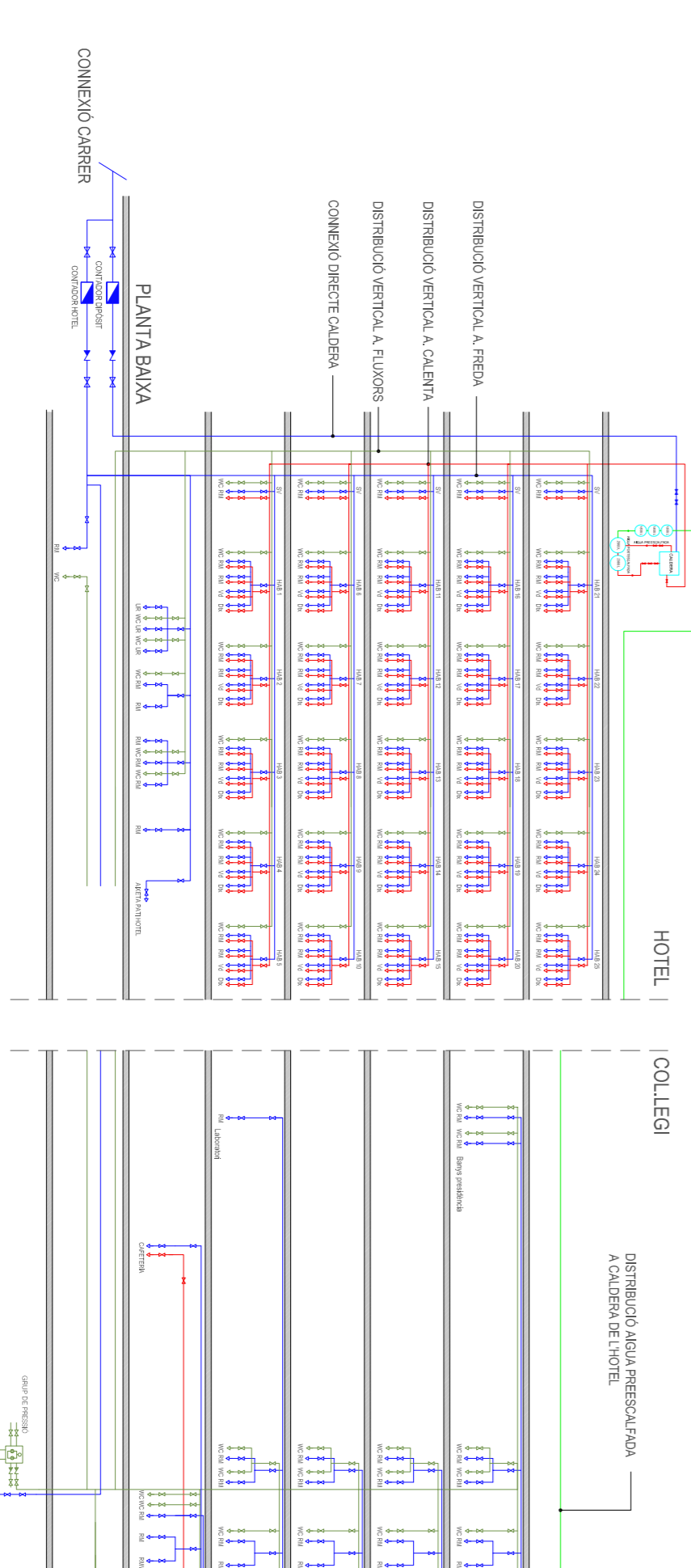
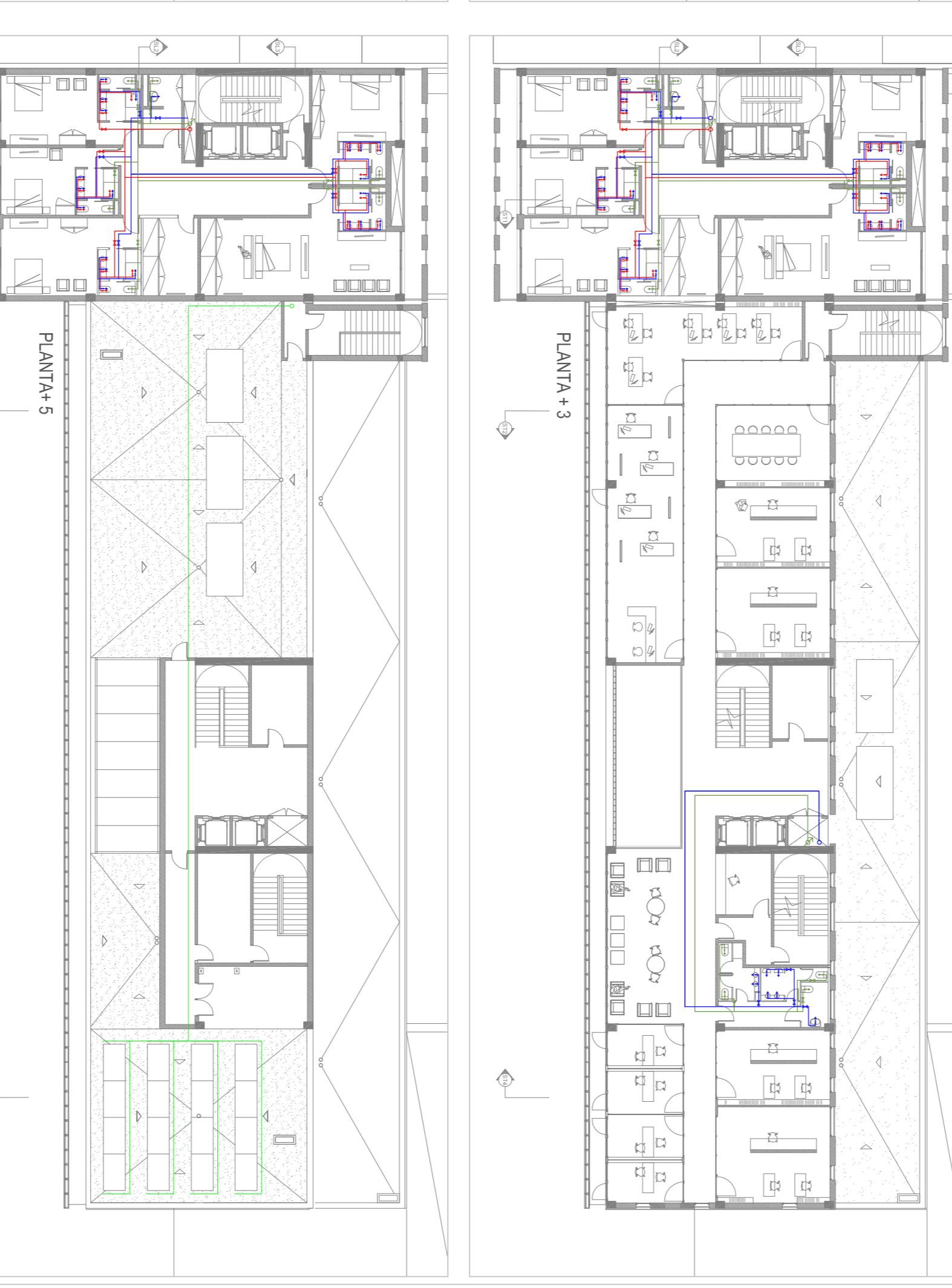
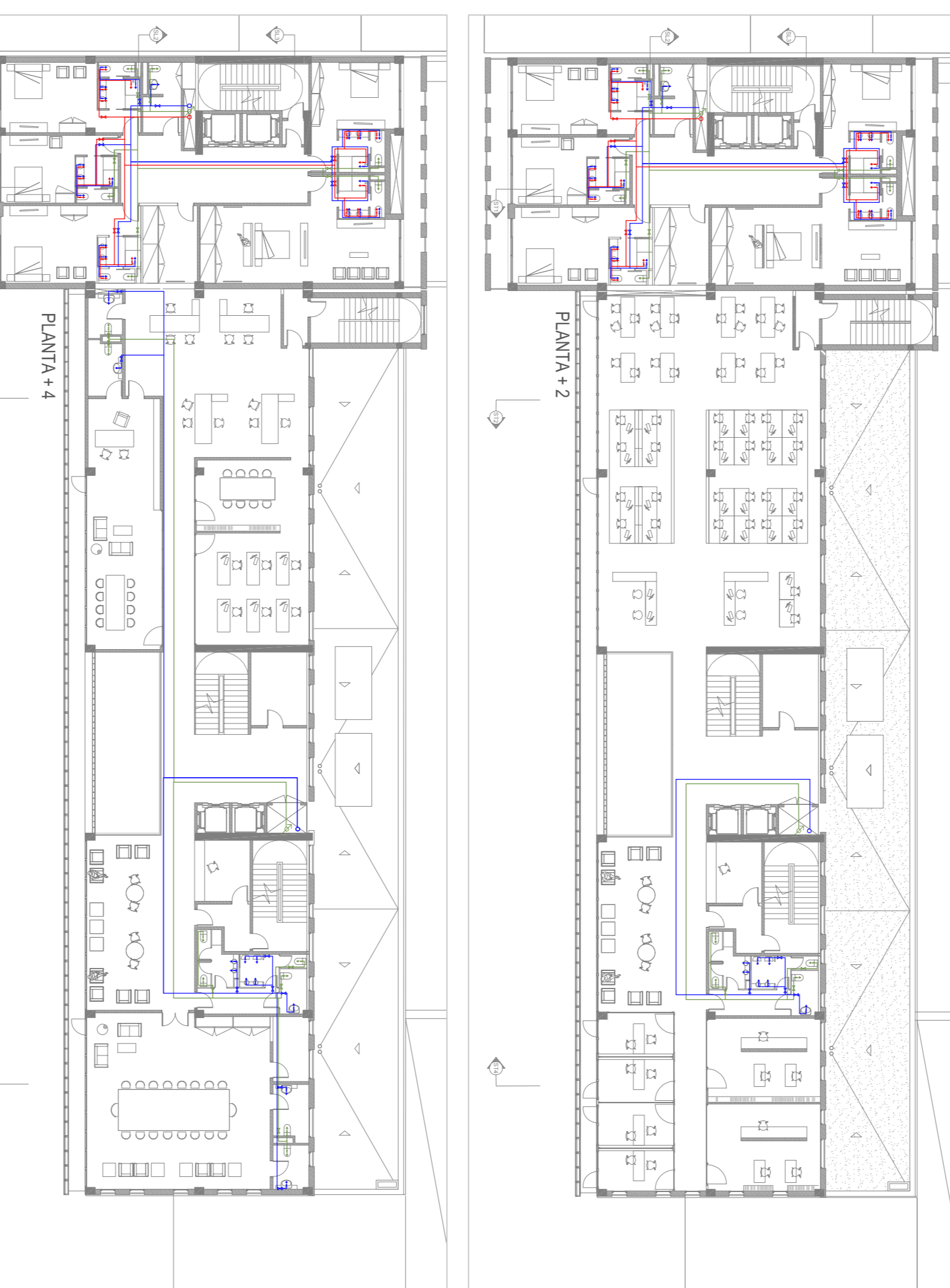
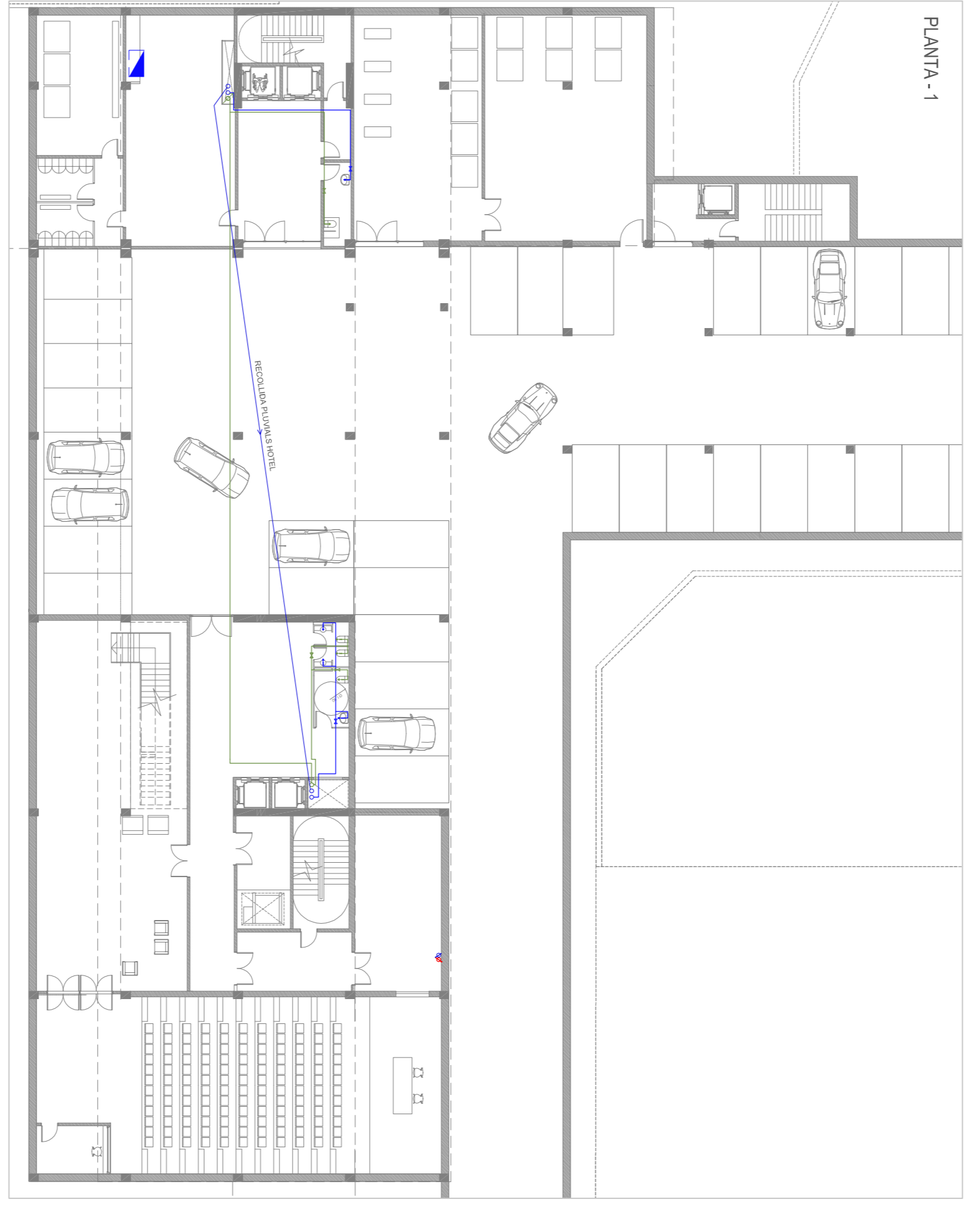
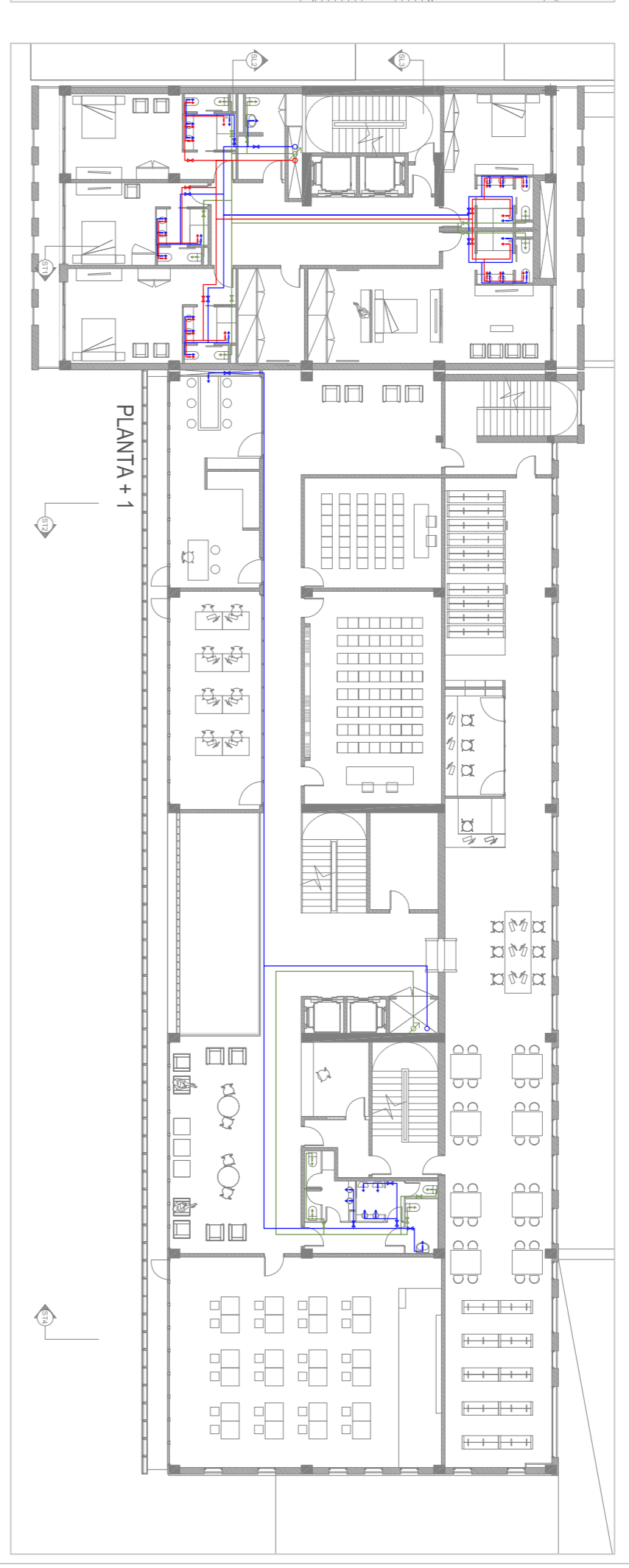
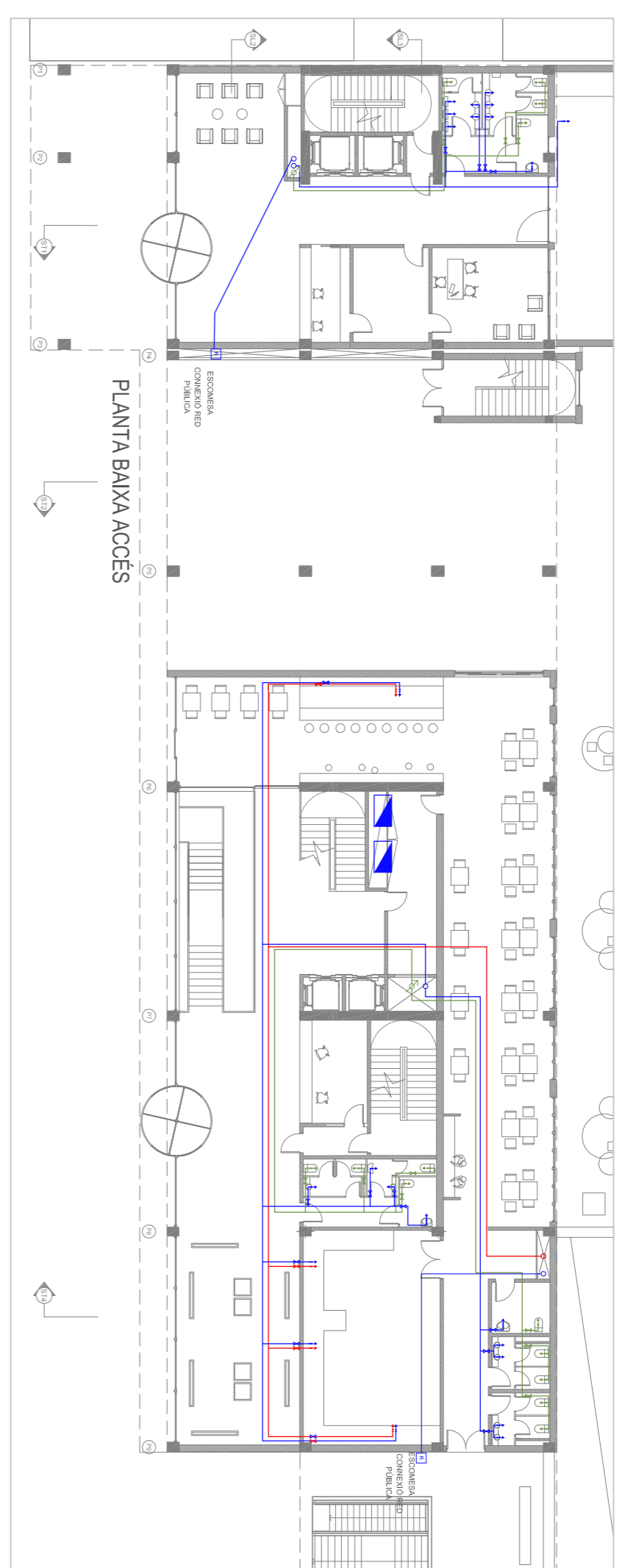
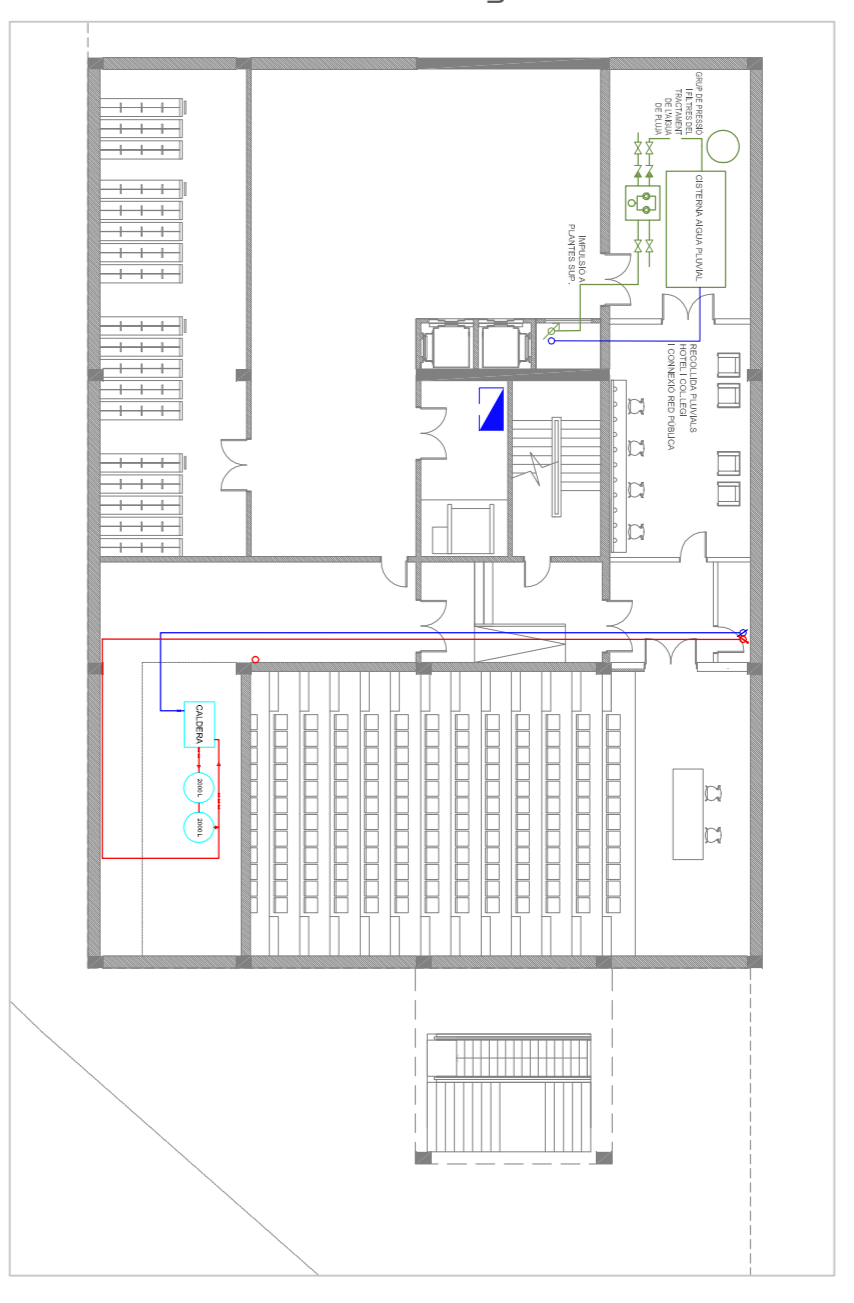
Tambe situem la petita caldera convencional sota la sala d'actes que ens escalfarà l'aigua que necessitem exclusivament el col·legi, per la zona de cuina del restaurant i cafeteria.

Els comptadors del suminsistre d'aigua fundonem independentment per l'hotel i el col·legi, i els situarem a la planta d'atracament soterrani - 1.

Així doncs, tenim un sistema de suminsistre d'aigua dividit en:

Convencional : suminsistre d'aigua freda i calenta en el cas del hotel independentment. Cada element amb la seva caldera i el seu comptador propi, en el cas del hotel caldera connectada a un sistema de presscalfament mitjançant l'aigua solars i en el cas del col·legi una caldera convencional per garantir aigua calenta a la cuina del restaurant i la cafeteria.

Compartit : suminsistre d'aigua pluvial tractada per a les osternes dels dos edificis.



CRITERIS INTALLACIO

El sistema de suminsistre d'aigua està sectoritzat en sis dos diferents usos que té el conjunt d'edificis.

Per un costat tenim l'hotel que disposa de una caldera d'aigua calenta sanitària situada a la seva coberta connectada amb un sistema de precalfament per plaques solars situades a la coberta del hotel i connectada al sistema de plaques que es situa a la coberta del col·legi i posteriorment, serà distribuïda per les ramificacions de l'hotel. Per altre banda el col·legi de farmaceutics no serà necessari el suminsistre d' aacs.

A partir de la recollida d'aigües pluvials mitjançant un sistema de recollida d'aigua separativa, aquesta serà utilitzada per a ús de les osternes dels dos edificis: la osterna la situarem a la planta soterrani - 2, a través d'aquí amb una bomba la impulsarem verticalment cap a les habitacions d'hotel i cap als sanitaris de cada planta del col·legi de farmaceutics.

Però al restaurant, zona de cafeteria i zona de cuina si necessitarem una caldera per aigua calenta, aquesta instal·lació la col·loquem a la planta soterrani - 2, a sota de la sala d'actes, aquesta sistema és una caldera convencional amb una bomba que ens impulsa l'aigua la calenta dos plantes amunt on arribarà a la cuina i a la cafeteria de la planta baixa del col·legi.

