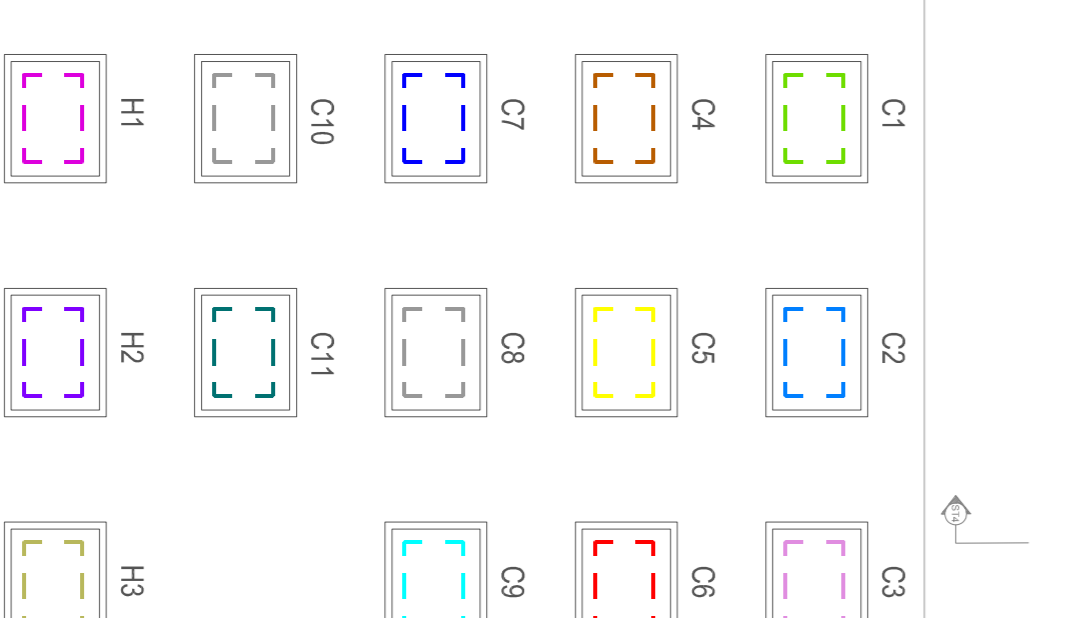
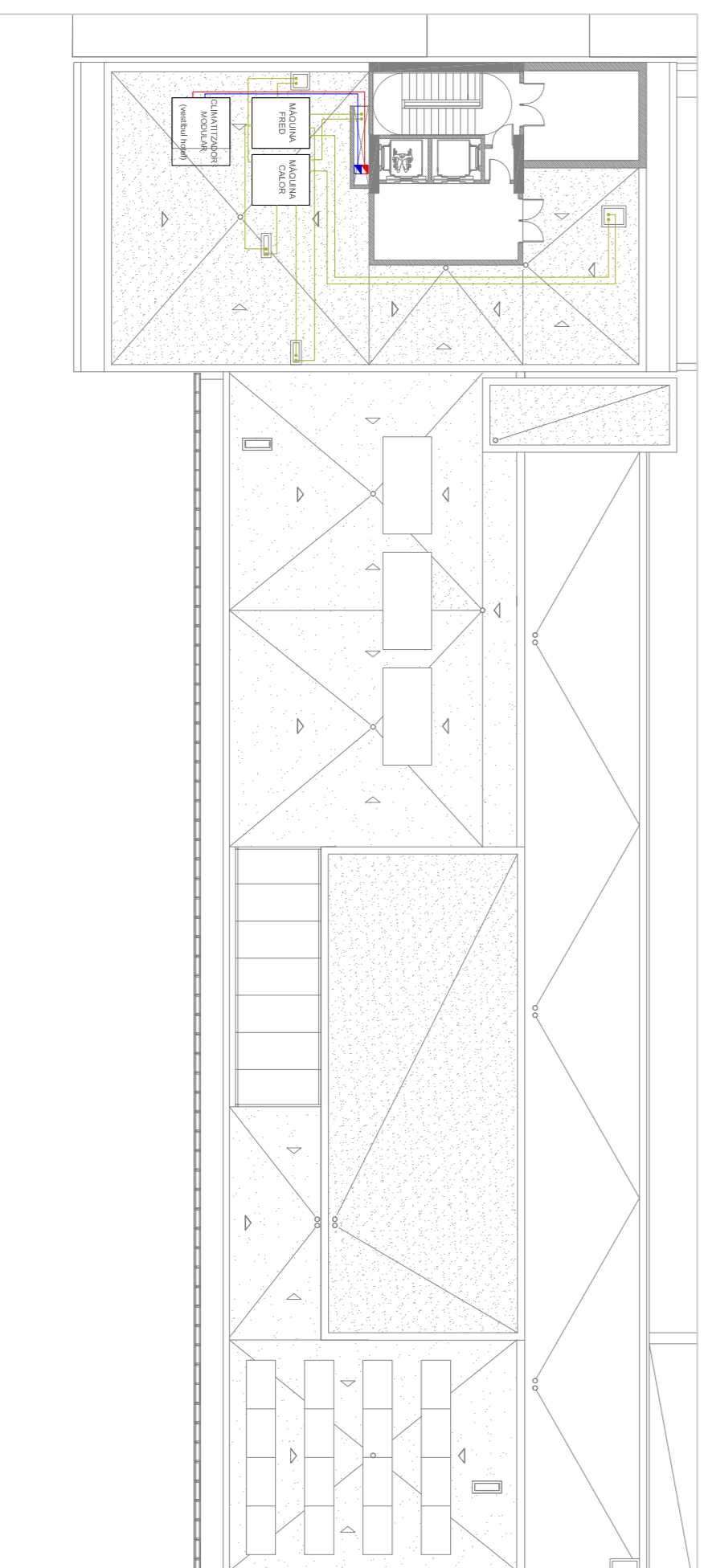
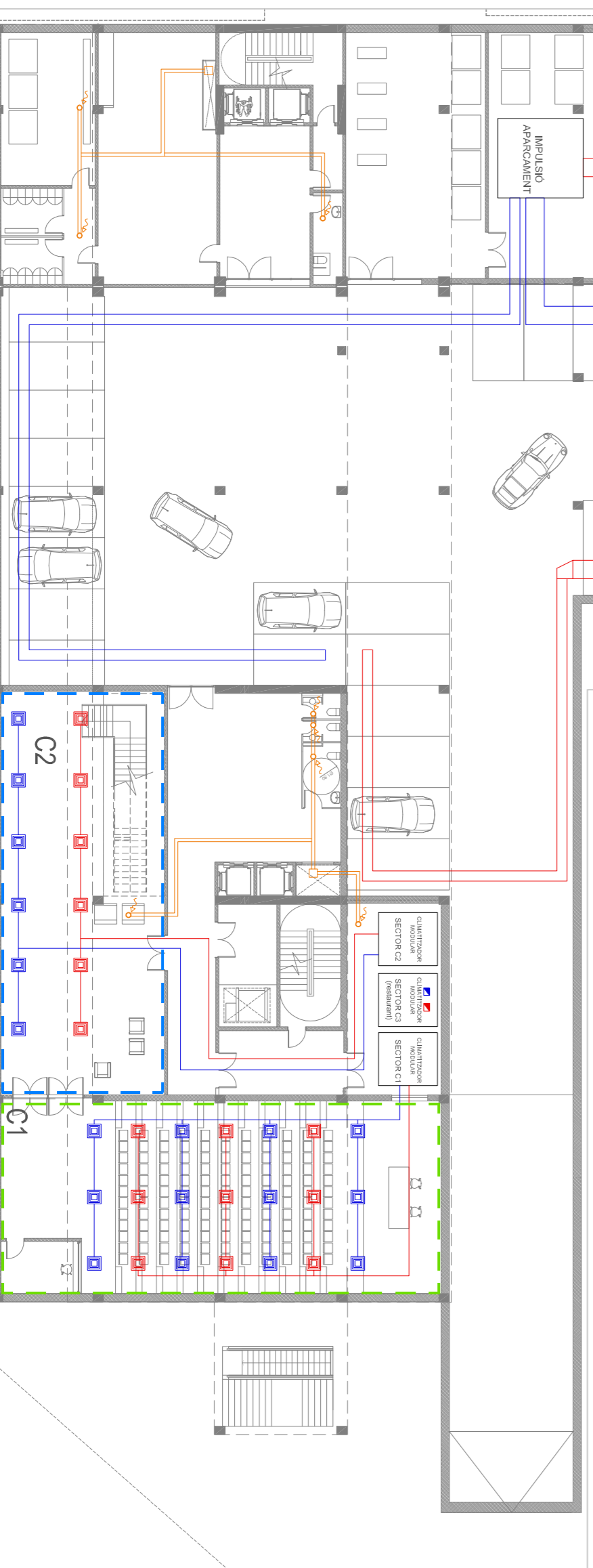
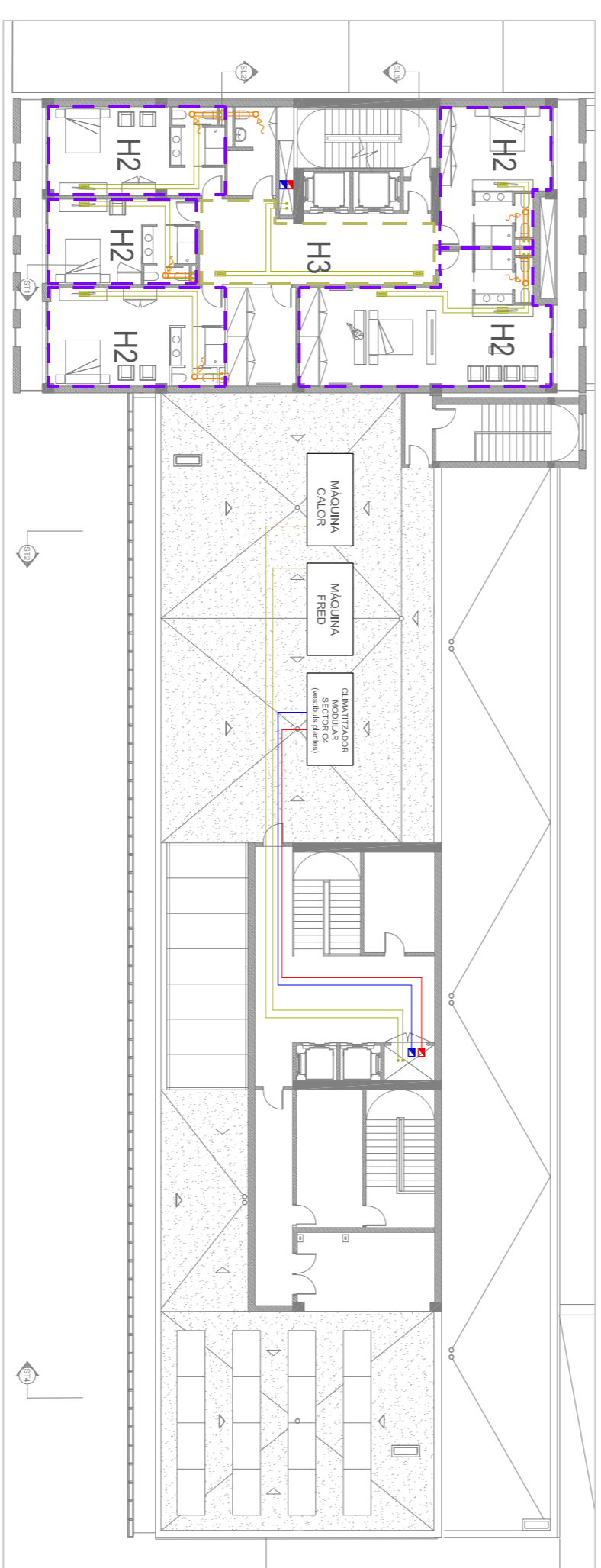
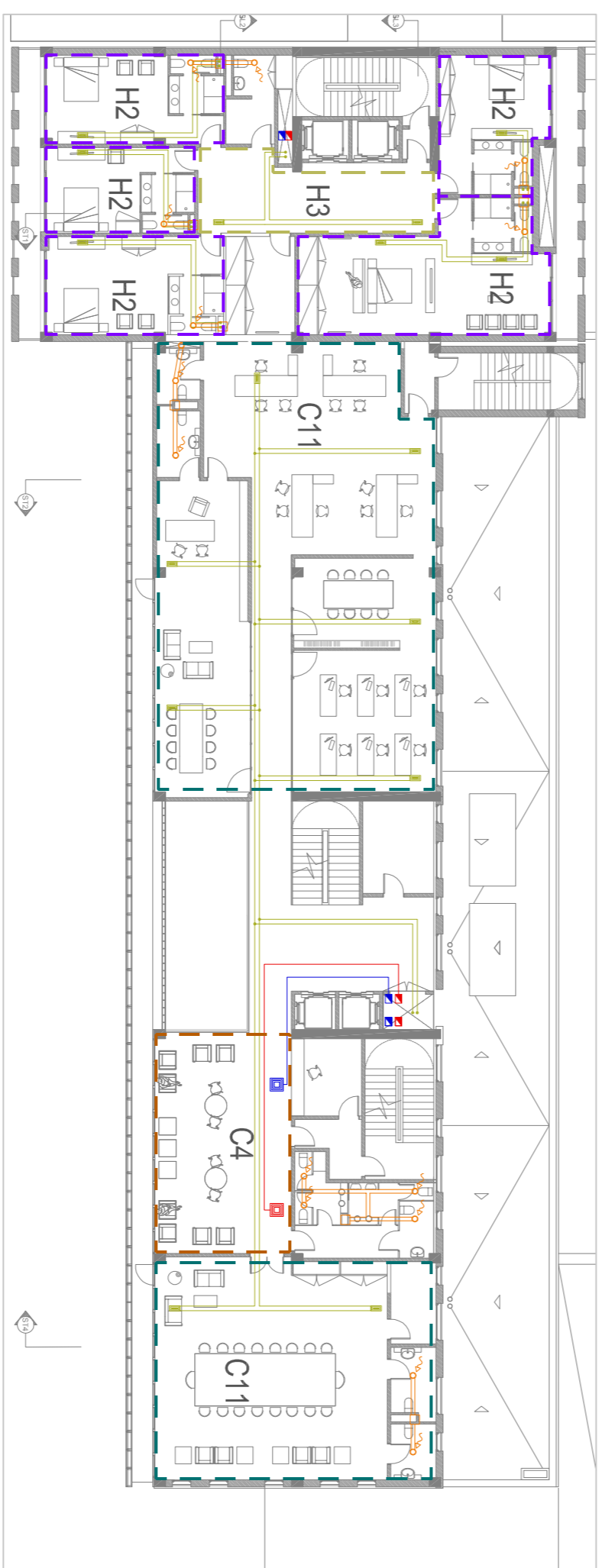
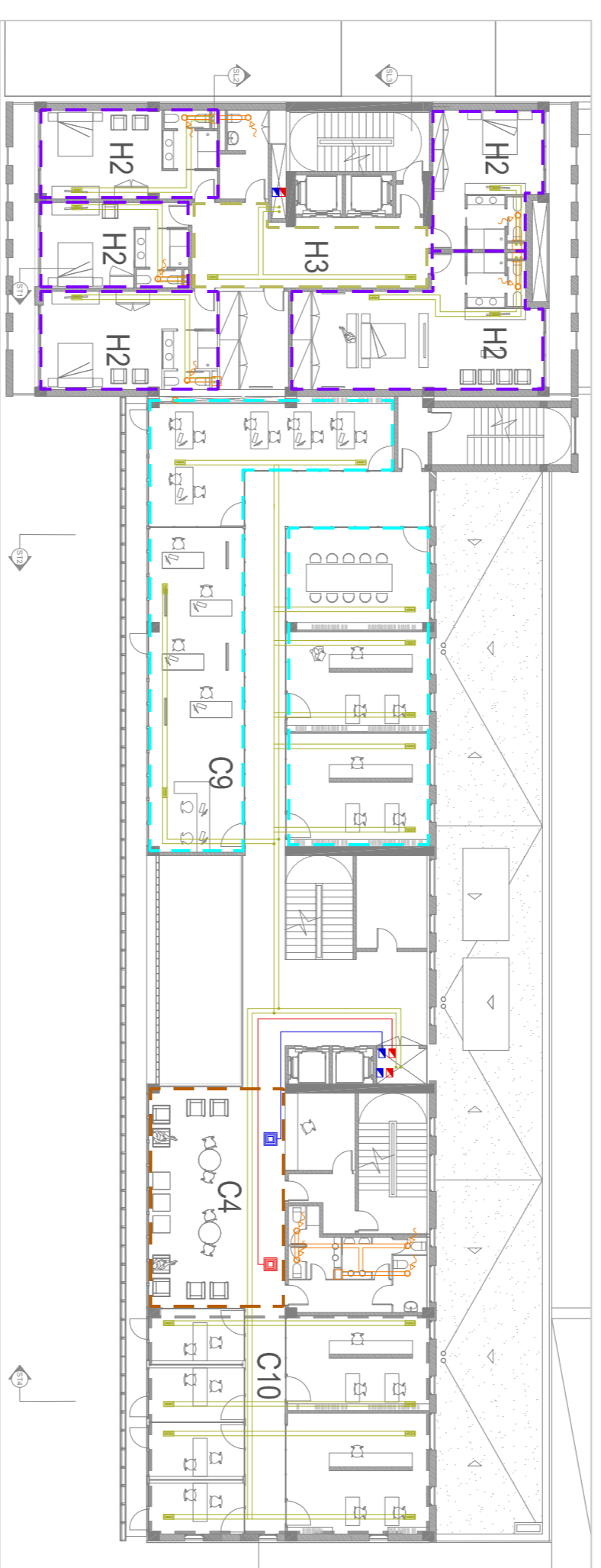
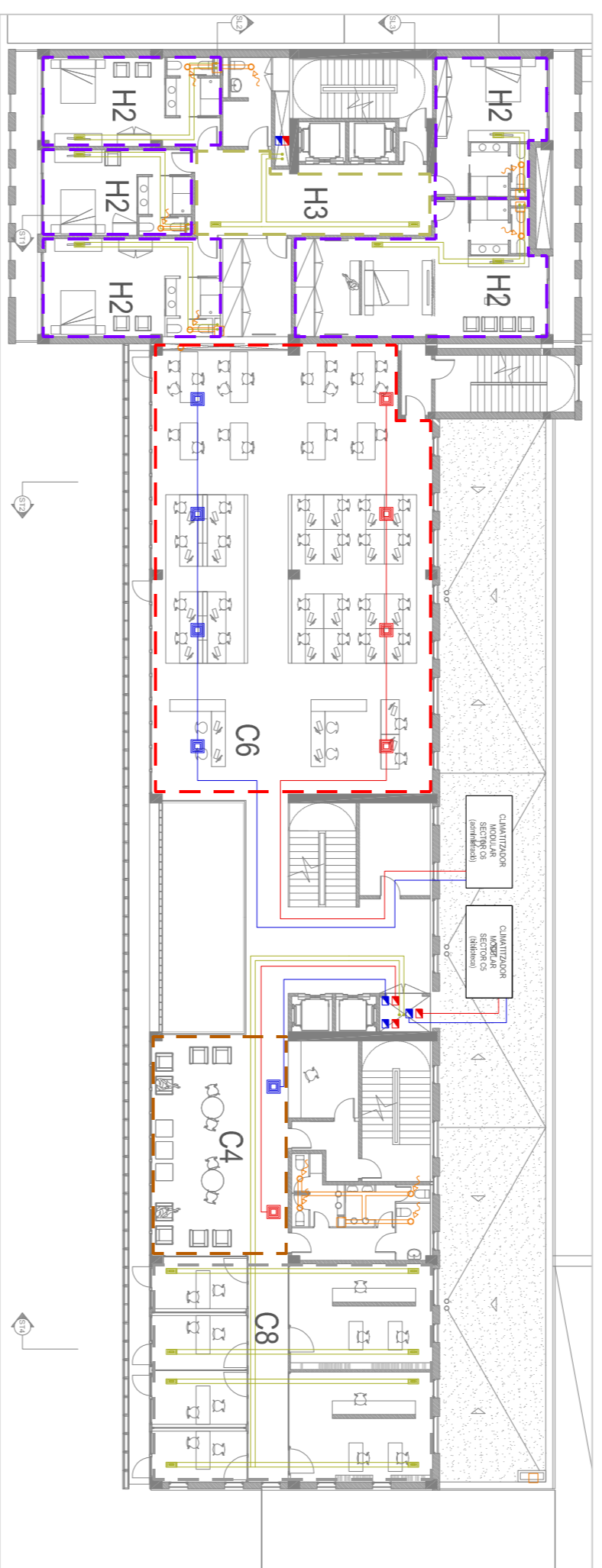
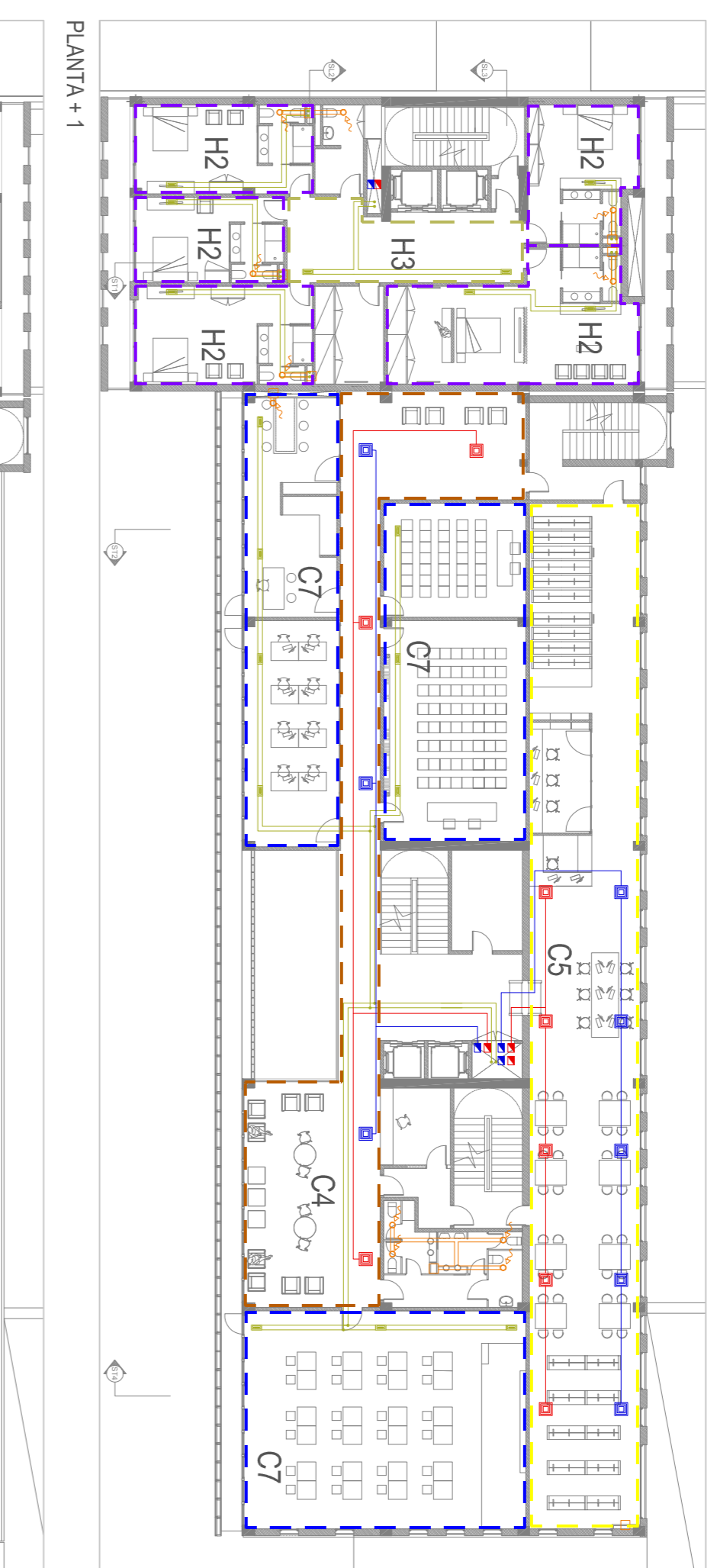
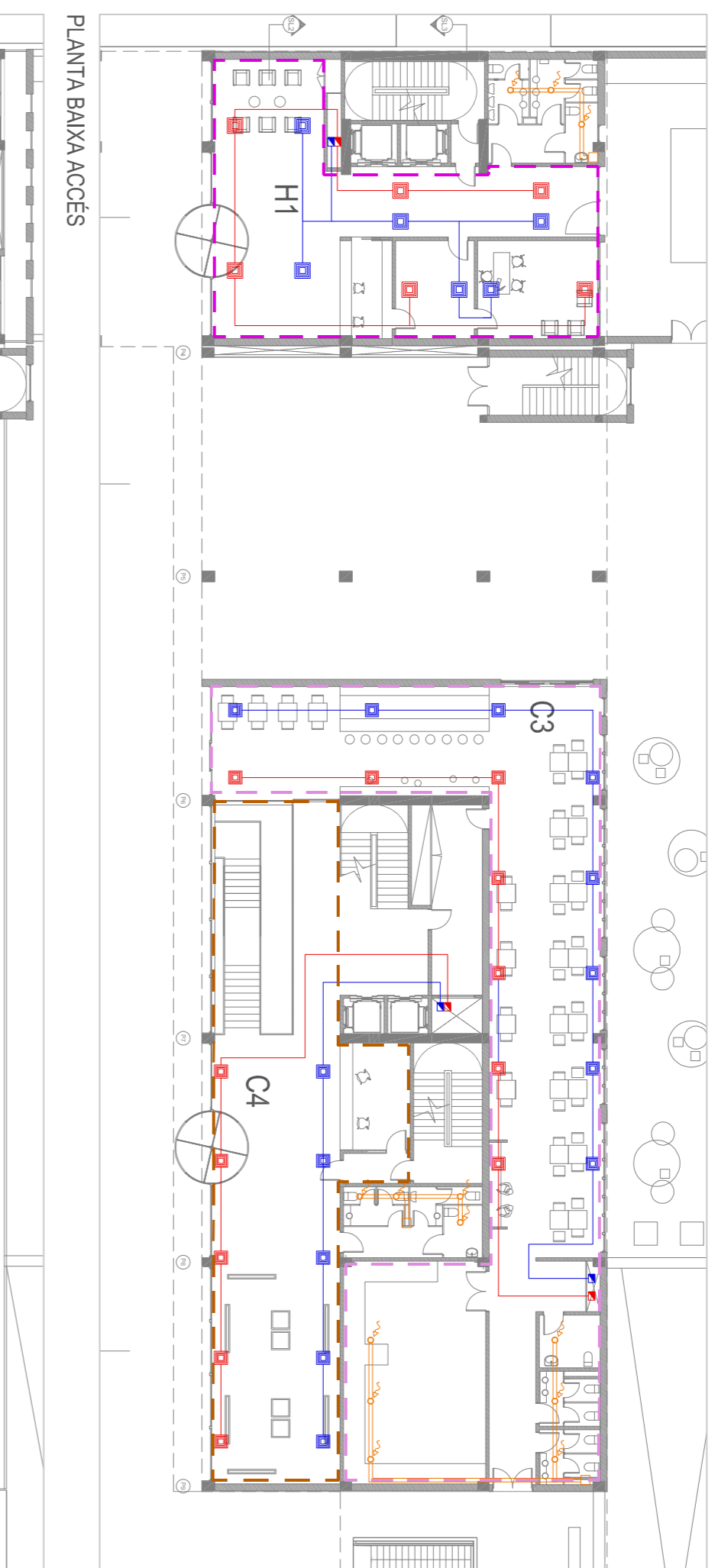
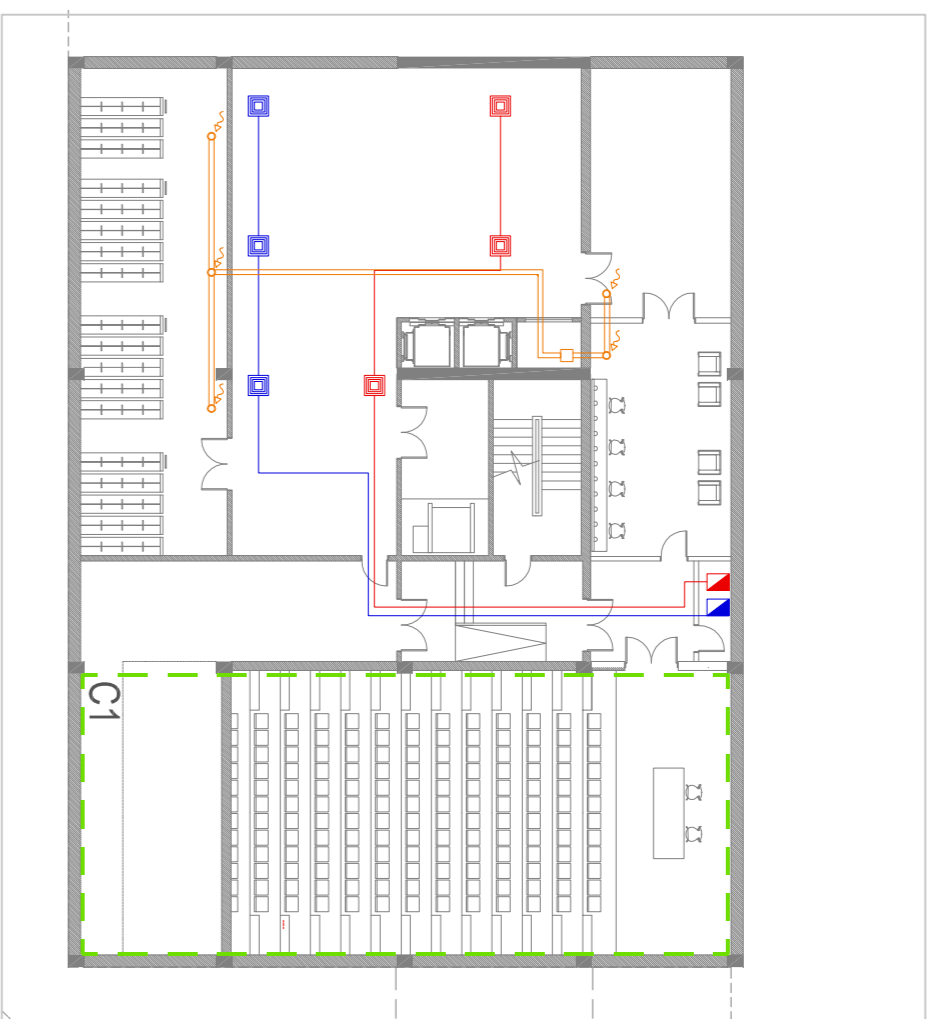


	CONDUITE D'IMPULSIÓ		TUB DE PUJADA		REIXA IMPULSIÓ A CEL RAS 300x300 mm		CONDUITE VERTICAL D'EXTRACCIÓ		EXTRACCIÓ MECÀNICA DE SALA
	CONDUITE DE RETORN		TUB DE BAJADA		DIFFUSOR ESFÈRIC TIPUS49 TANANY 18 KOOLAIR		REIXA RETORN A TERRA 280x150 mm		EXTRACTO
	CONDUITE D'EXTRACCIÓ		CONDUITE VERTICAL IMPULSIÓ		DIFFUSOR ROTACIONAL DE 16 RANURES TIPUS DF-RO-168 DE KOOLAIR		DIFFUSOR PER A RETORN DE 595x595MM TIPUS 54-FRR DE KOOLAIR		FANCOIL A CEL RAS
	2 CONDUITE AOBES DE FANCOIL		CONDUITE VERTICAL D'EXTRACCIÓ		REIXA RETORN A CEL RAS 300x300 mm		EXTRACCIÓ CUNA / CALDERA		FANCOIL A PARET
	CONDUITE D'EXTRACCIÓ CUNA I CALDERA		CONDUITE VERTICAL D'EXTRACCIÓ CUNA O CALDERA		REIXA RETORN A TERRA 280x200 I 280x300 mm		BOCA D'EXTRACCIÓ A SOSTRE TIPUS GPD-160		LA BRIGADA DEFINITIVA DELS ELEMENTS CAL·REFREJANT-S'HA D'A TORBAR



CRITERIS I SECTORITZACIÓ

En funció dels requeriments energètics i la orientació solar dels edificis s'ha optat per la utilització de maquinària independent en cada un dels, de manera que puguem utilitzar cada una d'elles en funció del nivell de confort que busquem.

SISTEMES DE CLIMATITZACIÓ

Collegi de Farmacèutics

C1. Sala d'actes - L'element d'intercanvi és un climatitzador modular situat en l'espai reservat al costat de la sala d'actes en planta +1 (aparcament). Els conductes d'impulsió d'aire es distribueixen per el fals sostre i el retorn està situat en el terra per sota del sistema de butaques de la sala.

C2. Vestibul sala d'actes - Un climatitzador modular situat en la mateixa sala que el climatitzador de la sala d'actes ens proporcionarà confort a aquest espai, distribuint-se per el fals sostre.

C3. Restaurant - Climatitzador modular independent degut a les dimensions de la peça i al seu funcionament en horaris diferents que el col·legi. Situat en la mateixa sala que els dos anteriors (planta aparcament), distribuït verticalment els conductes cap a la planta baixa del col·legi on està el propi restaurant.

C4. Vestibul de planta baixa col·legi - Degut a la dimensió, l'element intercanviador és un climatitzador modular situat a la coberta, els seus conductes es distribuïxen per el fals sostre i verticalment per la zona reservada per pas d'instal·lacions. Aquest sistema es repeteix en totes les plantes, tenint un desenvolupament més important a la planta baixa.

C5. Biblioteca - Aquesta estança d'element intercanviador té un climatitzador modular situat a la coberta de la biblioteca, es distribuïx pel fals sostre i verticalment per l'espai reservat al pas d'instal·lacions situat al costat dels ascensors.

C6. Assessoria jurídica / Secretaria general / Grup suport secretariat - Aquest espai és un espai de planta lliure, per tant un espai gran amb necessitat de un propi climatitzador modular que està distribuït pel fals sostre. La màquina es troba a la coberta de la biblioteca, així doncs la instal·lació no té passos verticals.

C7. Aules / Laboratori / Comunicació i publicacions - El ús d'aquestes estances serà independent, per tant disposa d'un sistema de fan-coil per la seva climatització.

C8. Borsa de treball / Farmàcia on line / Despats de servei - Utilitzen un sistema de fan-coil per la climatització.

C9. Àrea de vocals / Premsa / Despats d'inspecció / Despats d'agència cultural - Mantenen un sistema de fan-coil

C10. Farmàcia sense fronteres / Departament de segurs / Despats de servei - Utilitzen un sistema de fan-coil per la seva climatització

C11. Presidència / Secretaries / Reunions comissions - Utilitza sistema de fan-coil, funcionen independent cada estança.

Hotel

H1. Un climatitzador modular situat a la coberta del hotel climatitza el vestibul i el despatx de la planta baixa del hotel, la seva distribució es per el fals sostre i verticalment per l'espai reservat al pas d'instal·lacions verticals en el hotel.

H2. Per les dimensions del vestibul de planta del hotel, de les pròpies instal·lacions s'ha cregut convenient instal·lar un sistema de climatització independent per estança amb fan-coil per cada estança.

H3. Un sistema de fan-coil per cada vestibul de planta d'hotel

anàlisi i idees	01	02	03	04	05	06	07	08	09	10	11	12	13	14	15	16	17	18	19	20	21	22	23	24	25	26	27	28
proposta	01	02	03	04	05	06	07	08	09	10	11	12	13	14	15	16	17	18	19	20	21	22	23	24	25	26	27	28
construcció	01	02	03	04	05	06	07	08	09	10	11	12	13	14	15	16	17	18	19	20	21	22	23	24	25	26	27	28
estructura	01	02	03	04	05	06	07	08	09	10	11	12	13	14	15	16	17	18	19	20	21	22	23	24	25	26	27	28
instal·lacions	01	02	03	04	05	06	07	08	09	10	11	12	13	14	15	16	17	18	19	20	21	22	23	24	25	26	27	28
maqueta	01	02	03	04	05	06	07	08	09	10	11	12	13	14	15	16	17	18	19	20	21	22	23	24	25	26	27	28