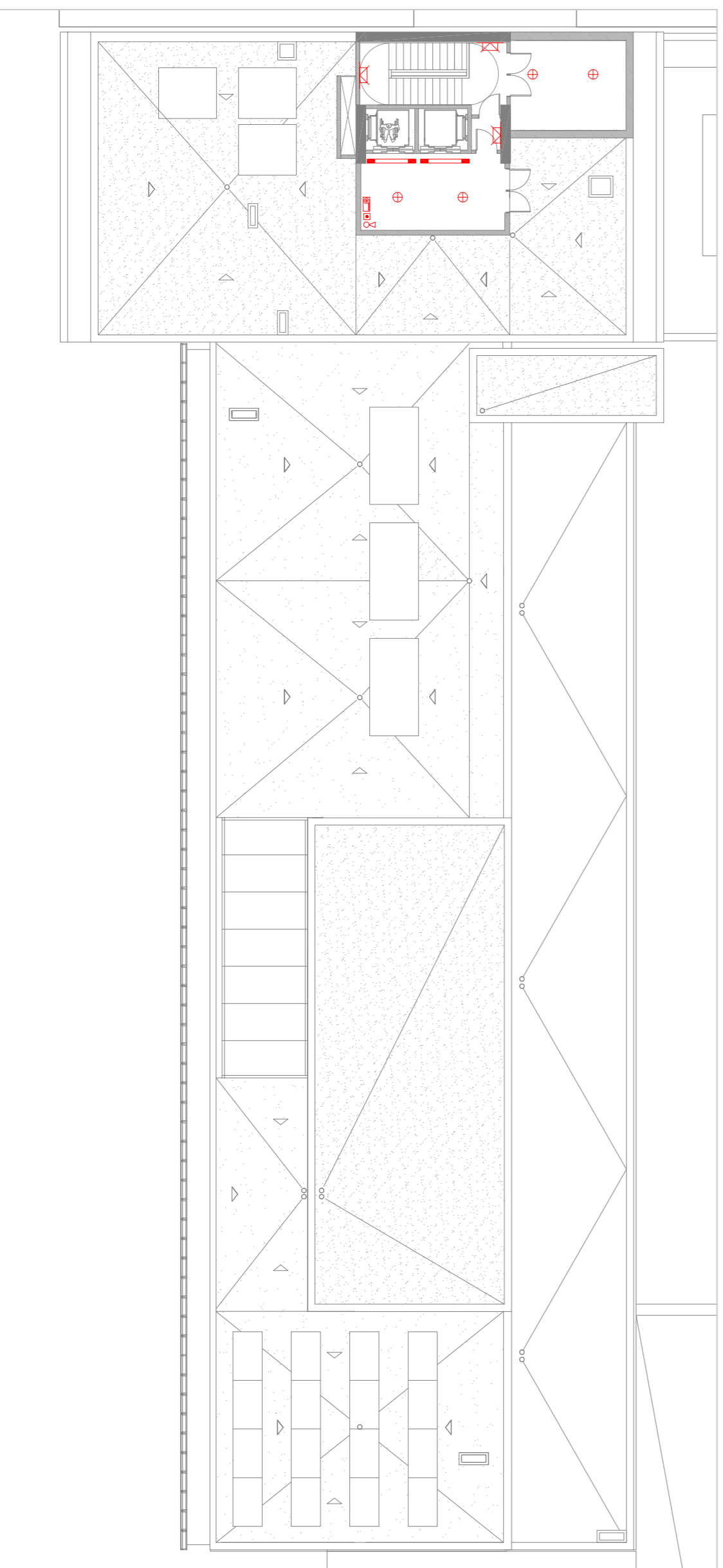
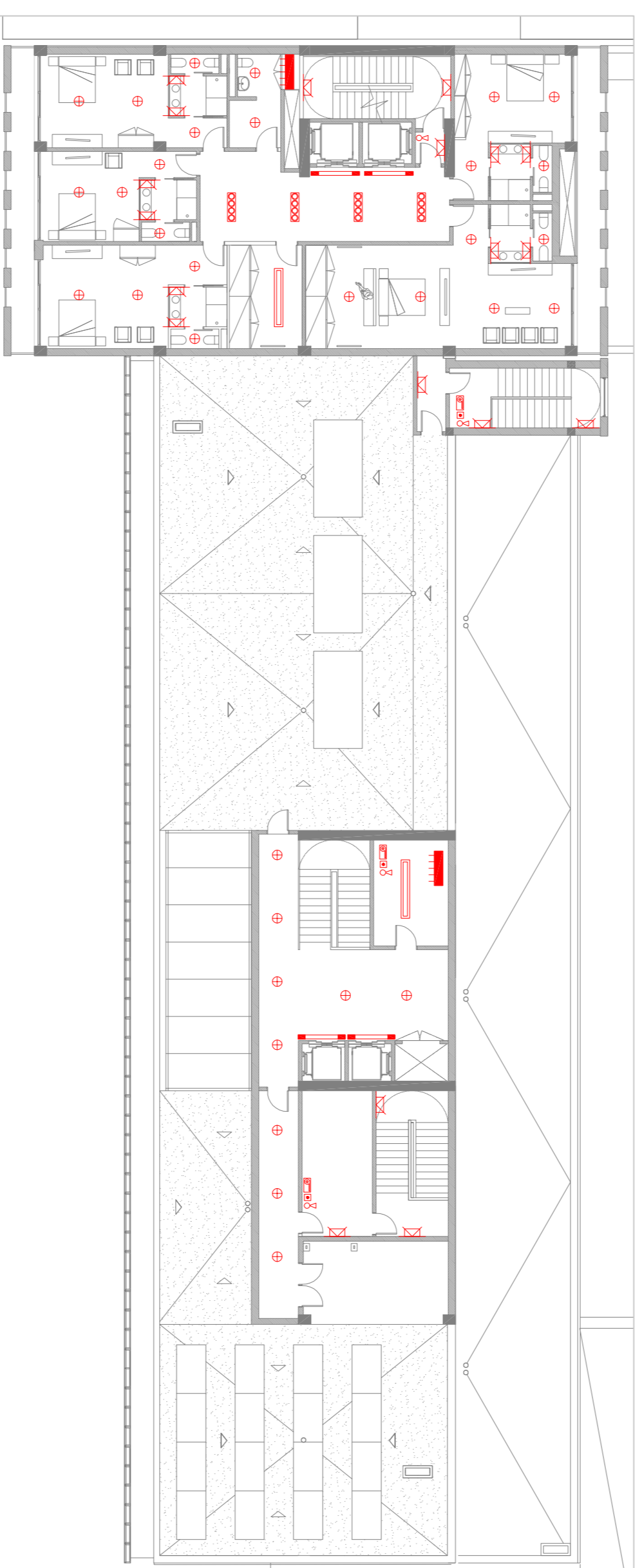
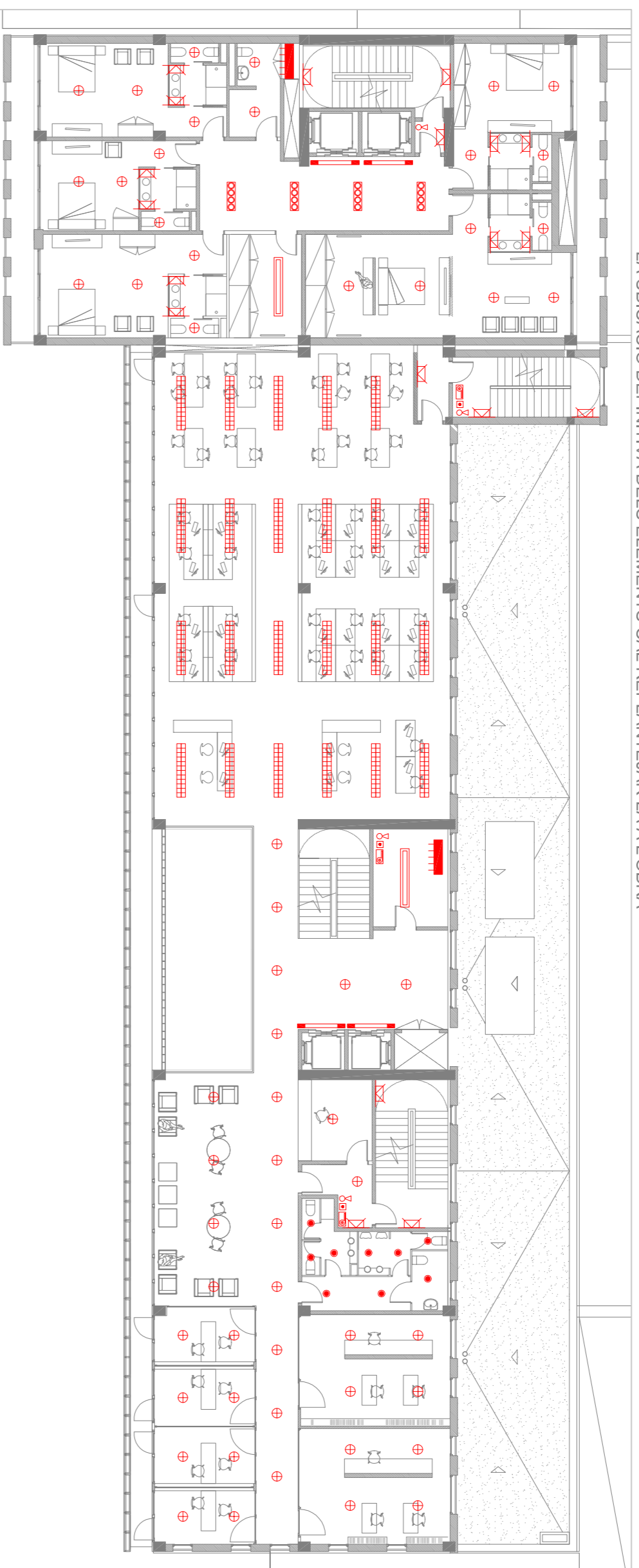


	CONTADORS		APLIC URBAN QUADRAT EMPOT. AMB DIFUSOR PRISM. LAMPARA HALOG. 10W		REGLETA FLUORESCENT AMB DIFUSOR DE LAMELLES I ACABAT ESPECULAR		DETECTOR OPTIC DE FUM
	QUADRE DE COMANDOS I PROTECCIO		LLUMENERA ESTANCA		PUNT DE LLUM FLUORESCENT ESTANC		PULSADOR D'EMERGENCIA
	QUADRE GENERAL DE COMANDOS I PROTECCIO		APLIC ASIMETRIC DE PARET POINT AMB DIFUSOR DE POLICARBONAT		DOWNLIGHT HALOGENA KONIC SISTEMA CARDAN 100W		BI-E25
	EQ. ELECTRM.GVISIO DE DESCÀRREGA EXT. LAMPARA HALOG. MET. 70W		GRUP DE DOS LLUMENERS70 W PUZZLE		LLUMENERA ESTANCA DOBLE		EXTINTOR DE POLS POLIVALENT

LA UBICACIO DEFINITIVA DELS ELEMENTS CAL REPLANTEAR-LA A L'OBRA



PLANTA + 6

SECTORS D'INCENDIS

Recorreguts d'evacuació

- SECTOR 1:** Zona aparcament
- SECTOR 2:** Zona soterrani - 2
- SECTOR 3:** Zona hotel
- SECTOR 4:** Zona Restaurant
- SECTOR 5:** Zona Col·legi

Algunes de les llums utilitzades i les seves característiques.

DOWNLIGHT KONIC DE BAIX VOLTATGE

La utilitzarem a interior en zones com banys. Llumina emportada de baix voltatge 1x. Cos fabricat amb alumini blanc. Moll de seguretat incorporat per subjecció de lampara de 35w max.



DOWNLIGHT MINIVES PENDULAR AMB DIFUSOR DE LAMP

La utilitzarem en els sanitaris de cada planta. Llumina pendular, model mini-yes. Fabricat amb extrusió d'alumini de color gris metallitzat i sistema tèrmic de dissipació de temperatura. Suspensions rígides i de cable dacer. Lampares de 150w max.



DOWNLIGHT MODEL PUZZLE

La utilitzarem a interior en zones de vestíbul d'hotel en planta baixa i vestíbuls de planta. Llumina emportada de 4 punts lluminosos orientables.



FLUORESCENT ESTANCA MODEL TCW216

La utilitzarem a interior en zones de serveis, per les circulacions i magatzems allà on no necessitem tanta lluminositat, també a l'aparcament. Llumina en fluorescent de 2x58w de phillips.



Criteris de Pluriacabó

Es regularà seguint allò que s'especifica a la CR-96 per als edificis d'ús públic.

RECORREGUTS D'EVACUACIO no superiors a 25 metres des de qualsevol origen d'evacuació.

DIMENSIONAT DE SORTIDES en funció de la ocupació dels espais, amb obertura de portes sempre en la direcció de la evacuació i senyalitzant les sortides.

PLANOLS D'EVACUACIO amb els recorreguts en cas d'incendi clarament visibles als diferents espais.

EXTINTORS tipus 21A-1138 col·locats a una distància màx superior als 15 m des de qualsevol punt d'evacuació situats en el sentit de l'evacuació. Extintors de CO2 en els espais amb elements elèctrics importants.

ENLLUMENAT D'EMERGENCIA en tots els recorreguts d'evacuació garantint una il·luminació mínima de 1 lx a nivell del terra i de 5 lx on es disposin de equips de protecció i quadres enclausats.

SECTORITZACIO: Tots els elements separadors dels diferents sectors d'incendi compliran amb la resistència i estabilitat exigida a la norma.

