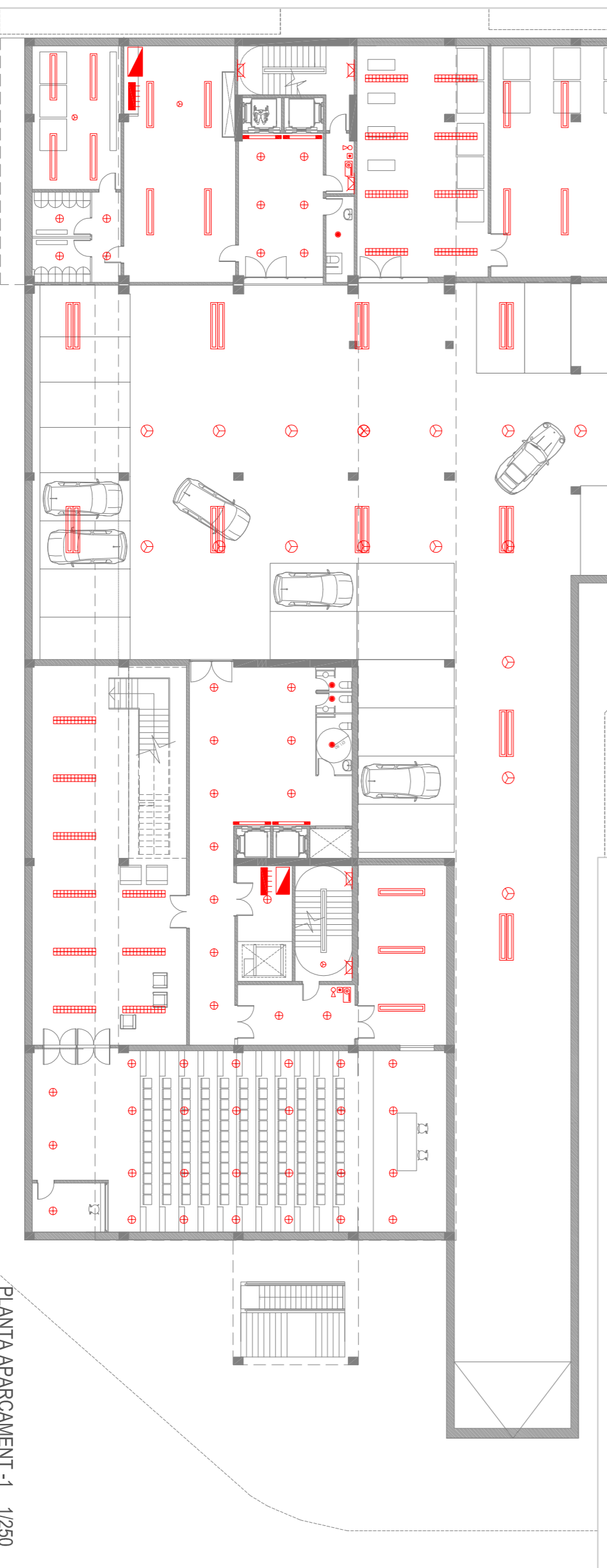
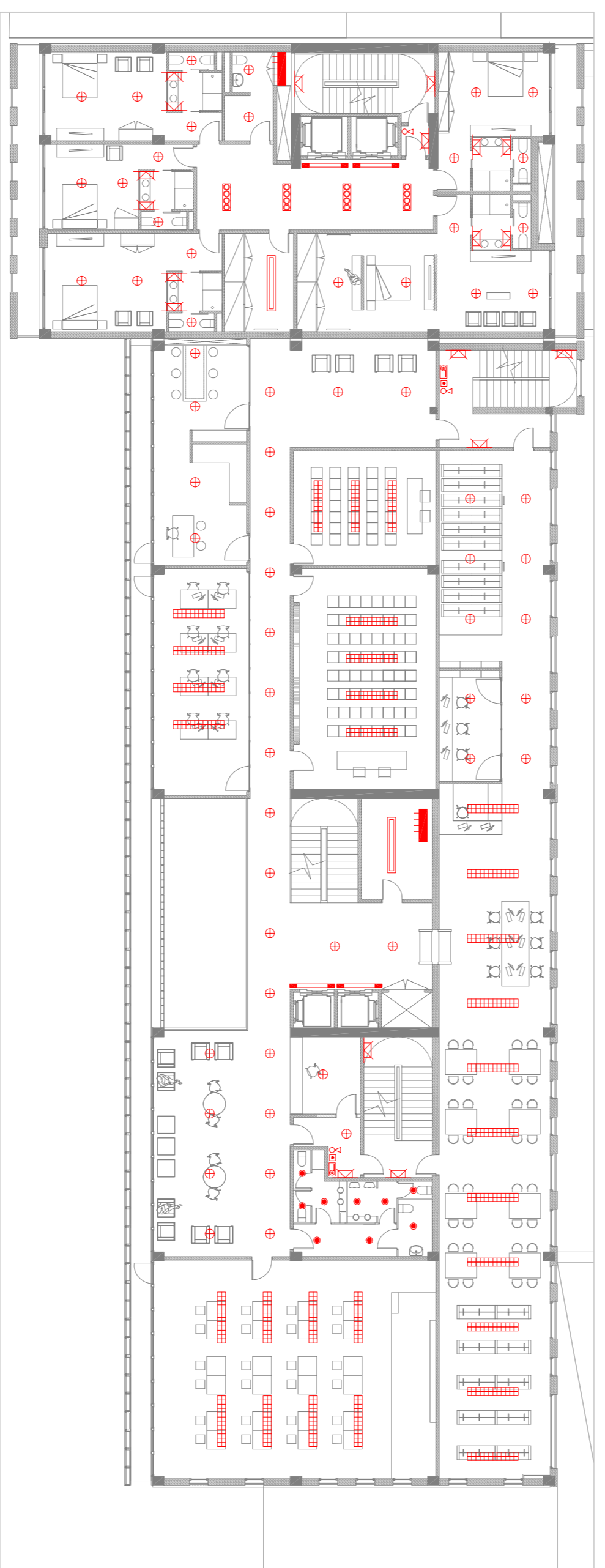
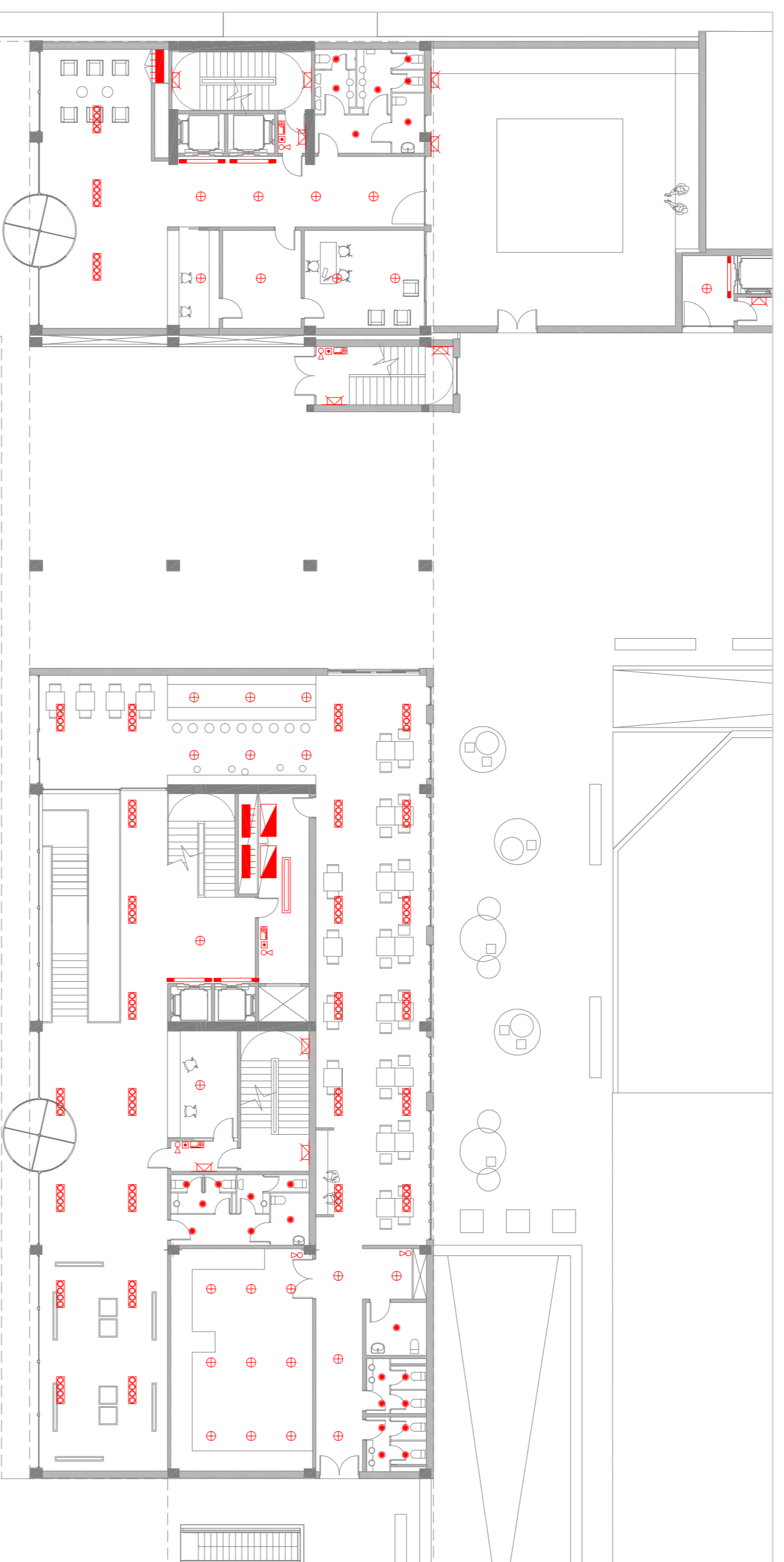
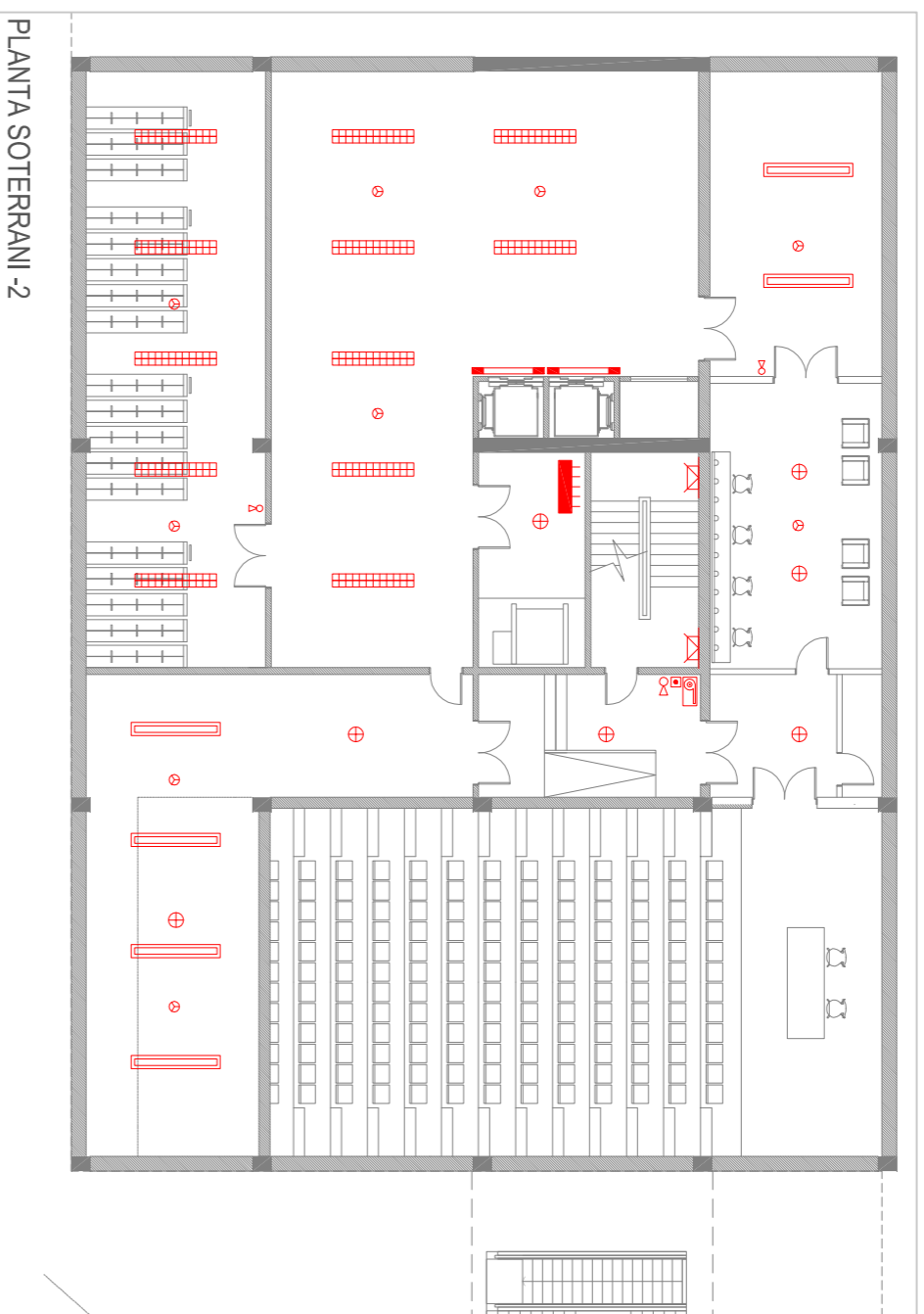


	CONTADORES		APLIC URBAN QUADRAT EMPOT. AMB DIFUSOR PRISM. LAMPARA HALOG. 10W		REGLETA FLUORESCENT AMB DIFUSOR DE LAMEL·LES I ACABAT ESPECULAR		REGLETA FLUORESCENT AMB REFLECTOR A PARET		DETECTOR OPTIC DE FUM
	QUADRE DE COMANDAMENT I PROTECCIO		LUMINERA ESTANCA		PUNT DE LLUM FLUORESCENT ESTANC		REGLETA FLUORESCENT AMB PROTECCIO		PULSADOR D'EMERGENCIA
	QUADRE GENERAL DE COMANDAMENT I PROTECCIO		APLIC ASIMETRIC DE PARET POINT AMB DIFUSOR DE POLICARBONAT		DOWNLIGHT HALOGENA KONIC SISTEMA CARDAN 100W		LUMINERA CIRCUIT PERMANENT		BIE-25
	EQ. ELECTRMG.VISIO DE DESCARREGA EXT. LAMPARA HALOG. MET. 70W		GRUP DE DOS LUMINERESTO W PUZZLE		LUMINERA ESTANCA DOBLE		PROYECTOR FLASH 5 ASIMETRICO 250W		EXTINTOR DE POLS POLVALENT

LA UBICACIÓ DEFINITIVA DELS ELEMENTS CAL REPLANTEJAR-LA A L'OBRA



Criteris principals d'il·luminació

Per tal de il·luminar el Col·legi de Farmacèutics ens imposen donar-ho de la màxima il·luminació natural possible, i en aquelles estances que em de reforçar amb llum artificial fer-ho amb la millor elecció possible. Avui doncs trobem en l'edifici, l'element façana, que es la gran captadora de llum filtrada i protegida de la seva orientació fent-ho arbor d'una manera ofensiva al interior mitjançant l'alternança dels dos tipus de vidres col·locats en la façana sud.

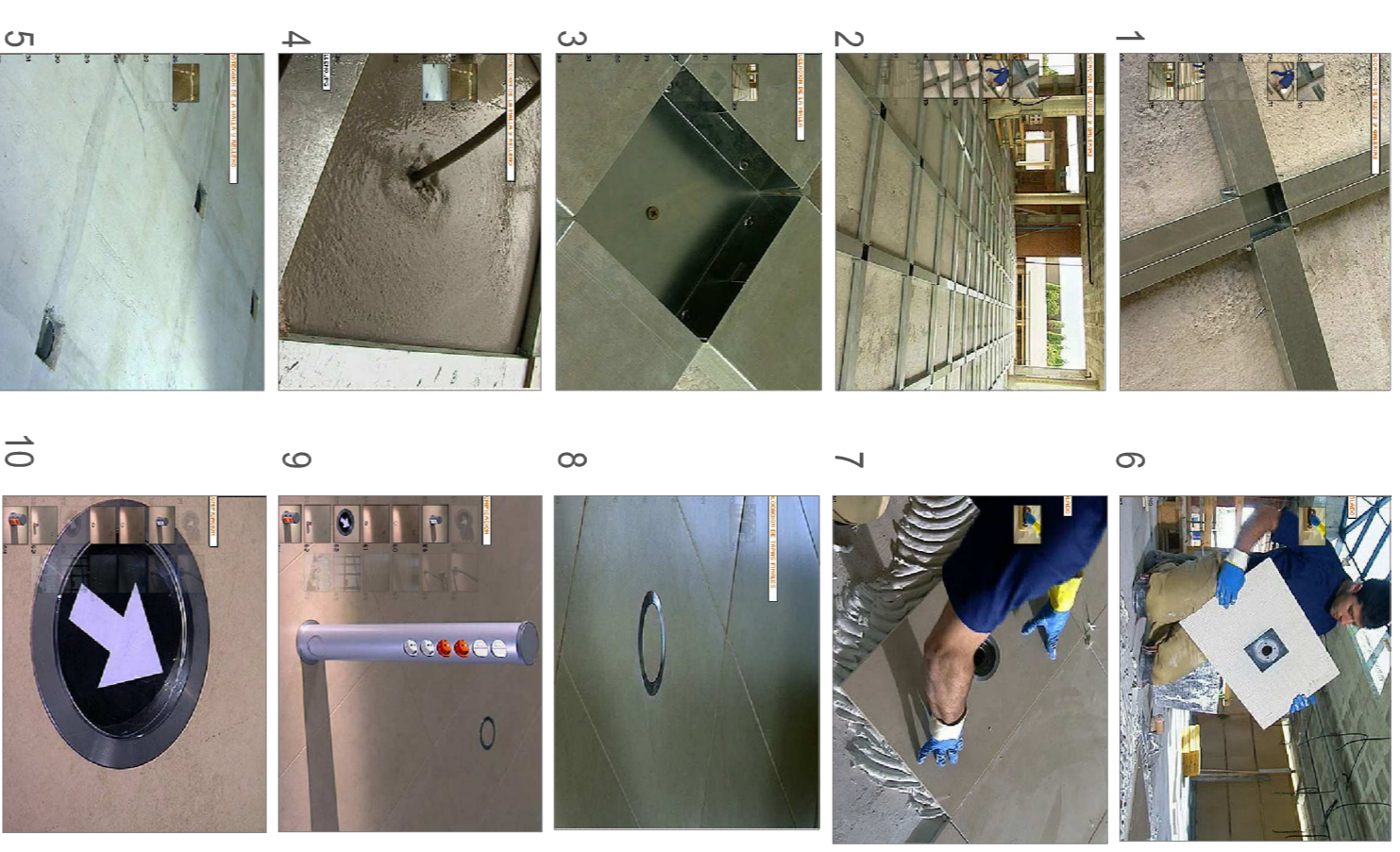
En canvi a la façana nord, donem la mateixa modulació però canviant els materials, el que era vidre (ose translúcid a la principal) serà pedra blanca i el que era vidre transparent a la principal ho continuara sent en aquest, modificant obviament el sistema constructiu degut a que en la orientació nord no necessitaríem la doble pell.

Ja que es tracta d'un edifici públic necessitarem una estació transformadora per passar de la Mitja a Baxa tensió pel subministrament de l'edifici a l'edifici.

Els nivells lumínics que es garanteixen són:

- IL·LUMINACIÓ INTERIOR
- Àrea entrada: 150 lux
- Zones circulació: 150 lux
- Oficines: 300-500 lux
- Aparcament: 75-300 lux
- Zones Serveis: 200 lux

Pel que fa a la il·luminació exterior no farem mitjançant unes lluminàries emportades al paviment ressuivant tot el perímetre de l'edifici per tal d'atorar, i us disques espais durant la nit, la que es fa a una d'una espai públic, tant la l'exemplarment que dona entrada al col·legi com per la part posterior emfortint la zona del restaurant.



Terra tècnic compacte

Sistema de terra tècnic compacte que recull les avantatges de un terra tradicional i les uneix a les prestacions del terra tècnic. Es tracta de una estructura modular composta per una malla de canalitzacions i nusos tècnics construïts amb xapa d'acer galvanitzada embeguda al forjat, per on circularan les instal·lacions elèctriques.

Pràctic / Estètic / Proporcional / Flexible/ Accessible / Funcional / Lighting

Els acabats poden ser molts, entre ells l'acabat de pedra natural que és el que s'ha triat per el projecte, un acabat de pedra Bianco Maccael. En les imatges superiors es resumeixen els passos del procés d'execució del terra tècnic compacte

ESQUEMA ELÈCTRIC

