

ACÚSTICA :

Elements absorbents :

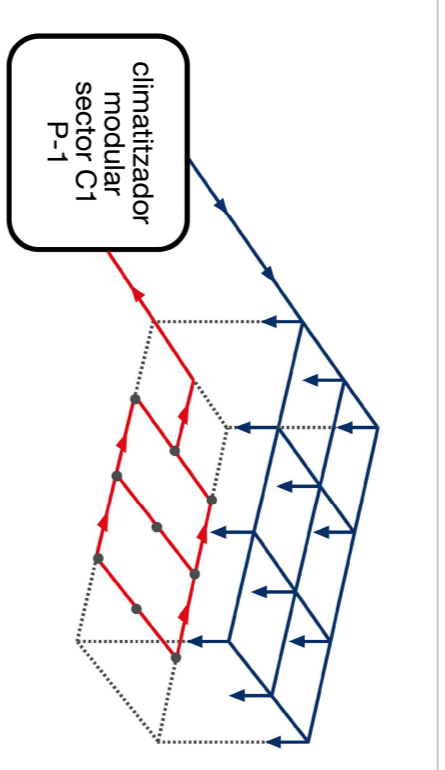
Les butaques i el cel·las de fusta ranurada són elements que s'utilitzen per cobrir el temps de reverberació adequat per un espai com aquest i evitar rebots.

Elements reflectors:

Els panells de fusta vanississos que penjien del sostre augmenten l'energia sonora que arriba al receptor, amb aquests panells s'estudiarà els rebots de la línia de so per tal que arribi a tots els punts de la sala amb una qualitat acústica molt òptima.

Elements difusors

Els trosolets de fusta que forja les parets verticals de la sala reflecten el so de manera aleatòria i uniforme en totes les direccions, amb petites inclinacions verticals i horitzontals eviten el paral·lelisme entre els murs, així evitenen qualsevol tipus de rebot. Aquests elements també absorveixen so degut a la textura rugosa dels panells.



SISTEMA CLIMÀTIC :

Utilitzarem un sistema climàtic independent per aquesta estança del col·legi. En els plànols de clima hem definit aquest espai com a sector C1.

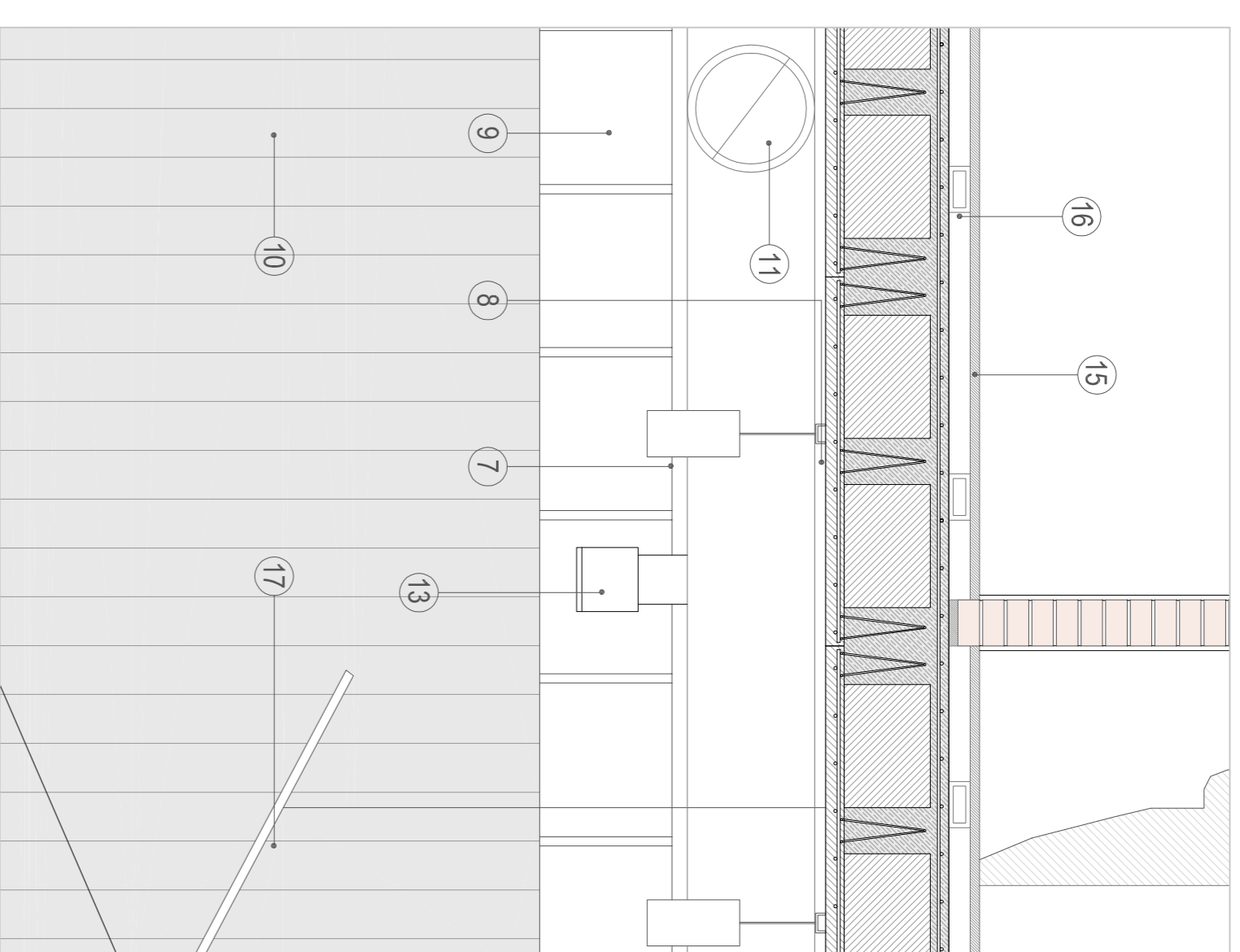
C1 - Sala d'actes - L'element d'intercanvi és un climatitzador modular situat en l'espai reservat al costat de la sala d'actes en planta -1 (aparcament).

Els conductes d'imпульsió d'aire es distribueixen per el fals sostre i el retorn està situat en el terra per sota del sistema de butaques de la sala.

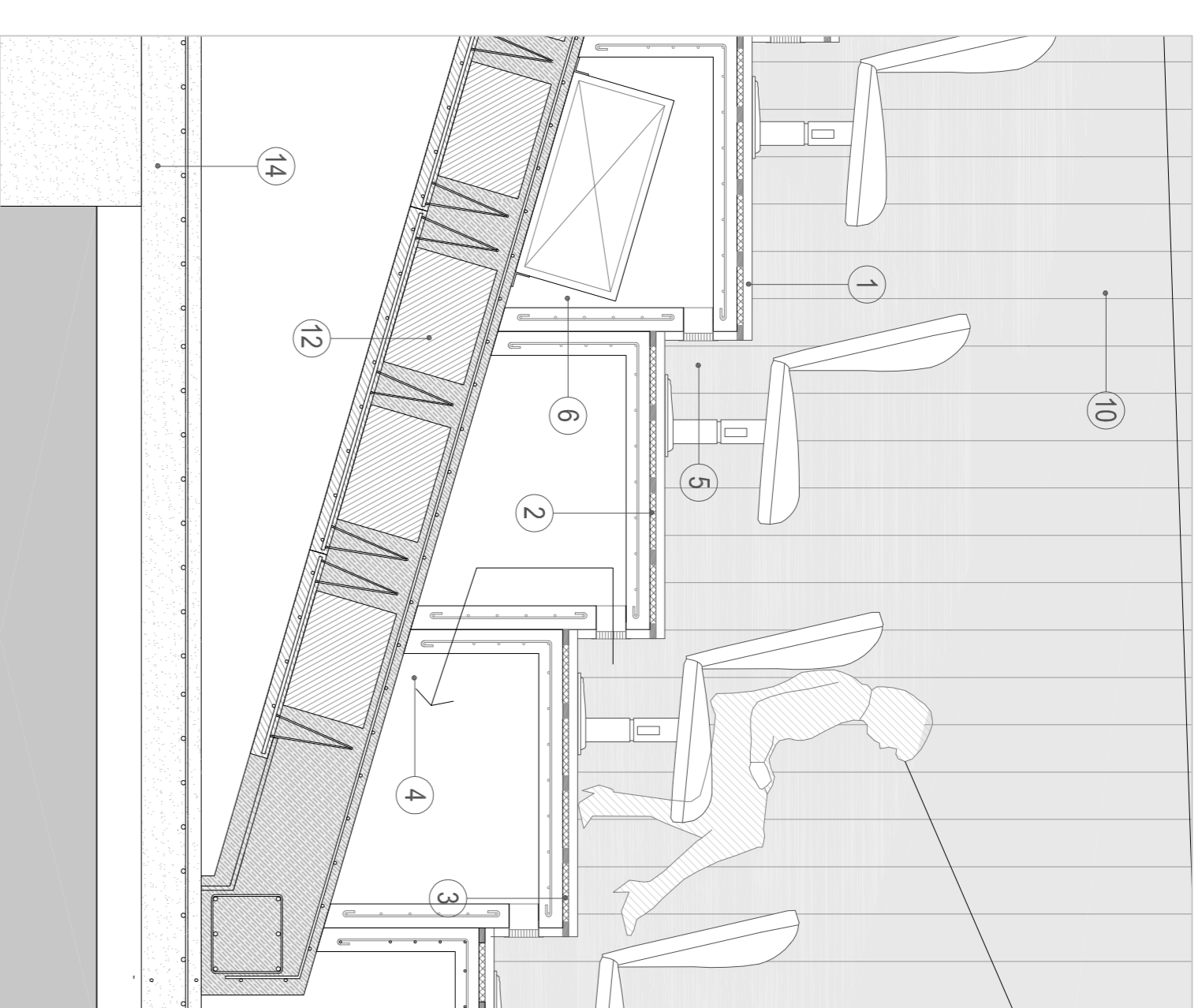
En la secció i la planta es veu el recorregut dels conductes d'imпульsió, fred i calor i els conductes d'extracció.

ELEMENTS CONSTRUCTIUS / CLIMATITZACIÓ DETALLATS

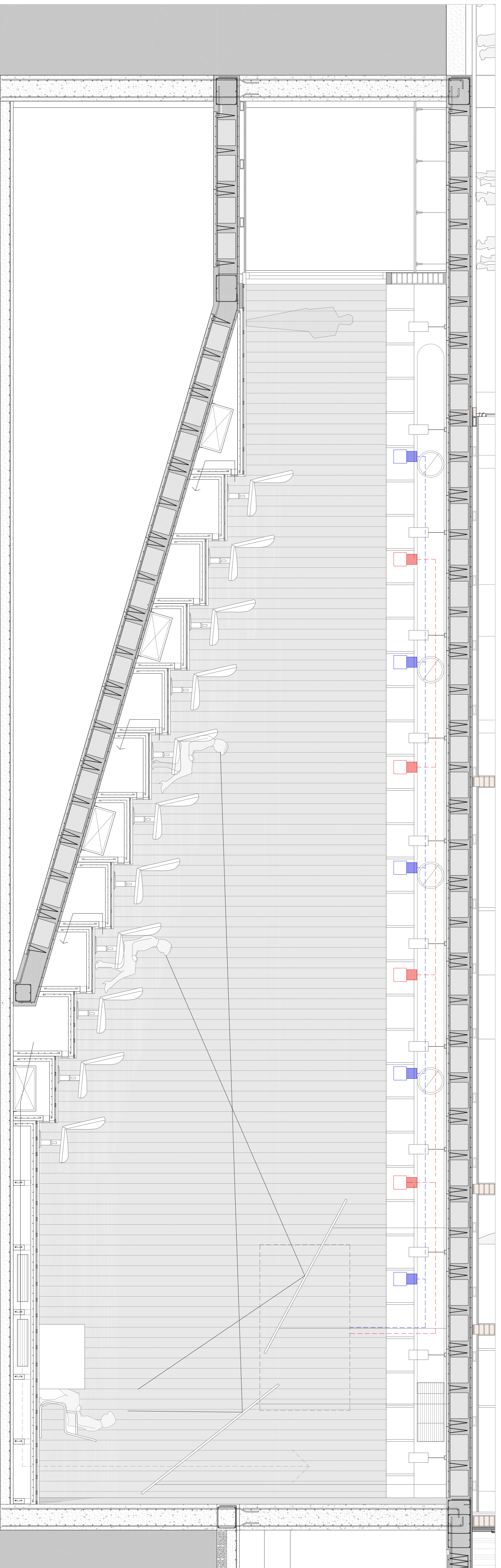
- 1 Tarrina de fusta Parklex 2000 24x122cm. e=14 mm.
- 2 Llisterons de fusta envergus 20x20 mm.
- 3 Aïllament de llana natural
- 4 Peça formigó armat prefabricat per la formació de gradera
- 5 Reixa de ventilació
- 6 Conducte climatització reton forat de roca, acabat alumini 65x35x2,5
- 7 Downlight pendular ZYLINDER amb reflector apantallat d'alumini anoditzat platejat
- 8 Carril elèctric de perfil d'alumini extruït i anoditzat i lacat blanc
- 9 Entornat tanallat ranurat absorbent acústic
- 10 Panells de fusta reflectors acústics
- 11 Conductes per fals sostre
- 12 Alleugeriment de forjat trellissa
- 13 Element impulsió aïna
- 14 Sotera de cimentació e = 20 cm.
- 15 Paviment tècnic compacte
- 16 Gules paviment tècnic compacte
- 17 Panells de fusta vanississos reflectors



DETALL ELEMENTS SOSTRE I PARETS AUDITORI 1:20



DETALL ELEMENTS CONSTRUCTIUS FORMACIÓ GRADERA 1:20



PLANTA AUDITORI 1:100