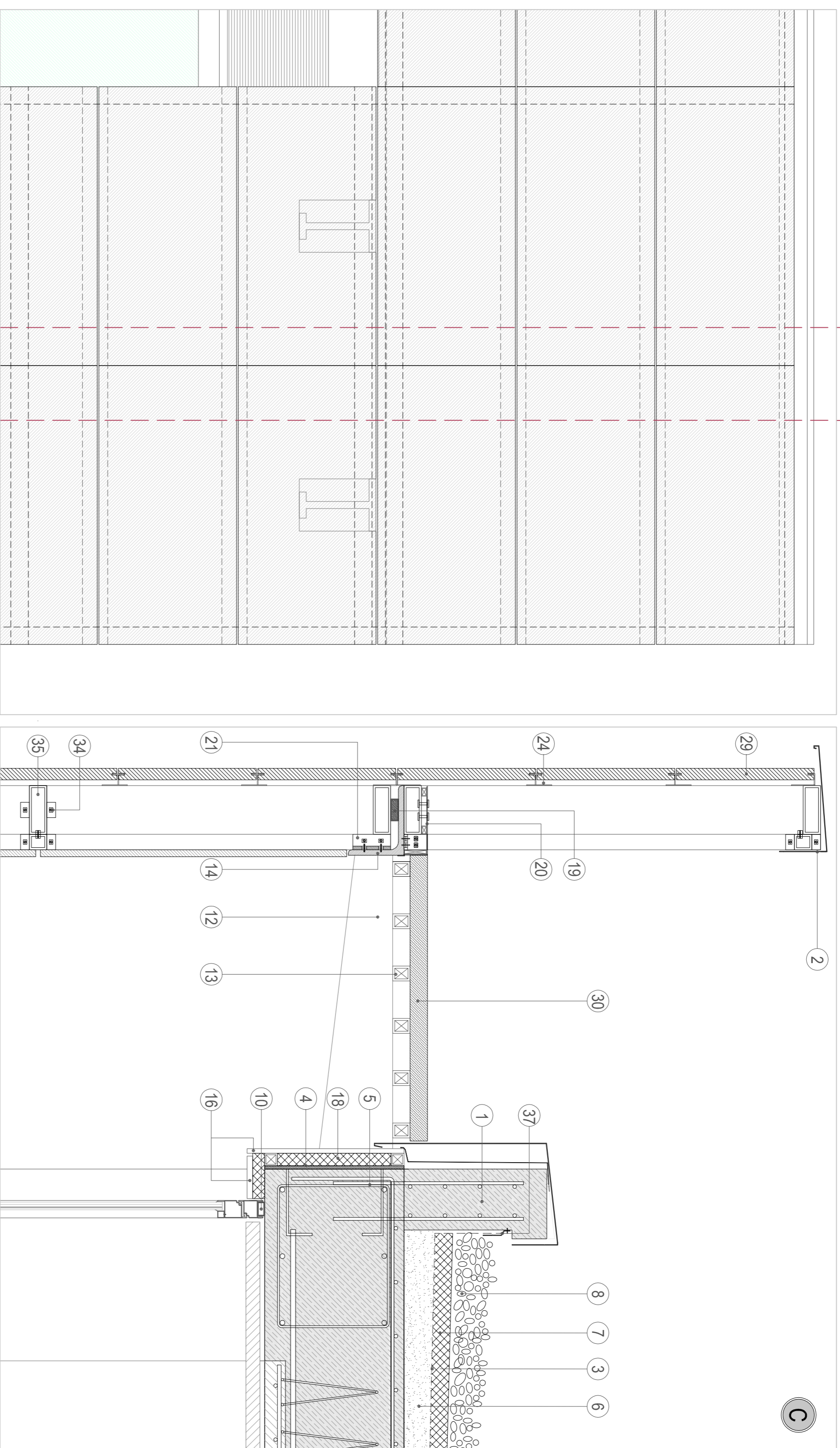


1	Mur formigó remat coberta	8	Capa de graves	15	Montants verticals i horitzontals premonitats (s=4x4x4x1000)	22	Fixació inferior de montant prefabricat a perfil L (travessa)	29	Pedra blanca acabat ext. pesos de 800 x 400 mm.	36	Tubular d'acer inox. fixació últim element penjat
2	Xapa asquijador d'acer color fustieria alumini	9	Formigó forjat e bot = 40 cm.	16	Xapa acer color alumini protector allanat i acabat	23	Gres terra compacte tècnic 150x70xL mm.	30	Paviment terrassa hotel de llisons de fusta tractada	37	Xapa protectora i fixadora lamina impermeable
3	Lamina impermeable PVC	10	Premarc	17	Capa de compressió sup. a 7,5 cm.	24	Gres fixació de pedra revestiment exterior	31	Trasdosser fals sostre	38	Prellisa L = 120 cm.
4	Platina anclatge e = 10 mm.	11	Porex de forjat de prellisa 25 x 80 x L	18	Porex de fusta prodema acabat interior e = 20 mm.	25	Peça de fusta prodema acabat interior e = 20 mm.	32	Regleta terra tècnica compacte	39	Fusteries interiors d'alumini
5	Zunchó perimetral forjat	12	Mensula suport estructura	19	Junta de neoprè	26	Barana metàl·lica 1,20 m. alçada	33	Xapa metàl·lica e = 1 mm.	40	Tòxo 14 x 5 x 29
6	Fornigó de pendents.	13	Llisonets suport paviment de fusta	20	Xapa recobrimen en cas d'obertura	27	Fusteries interiors vidre doble capa laminat	34	Traversers amonstament de montants	41	Potes suport anclatge platina frontal de ferro
7	Poliestirè extrudit e = 50 mm.	14	Perfil L variable 195 mm.	21	Fixació superior de montant predefinita a perfil L (travessa)	28	Fals sostre interior	35	Fixadors de montants (travells)	42	Paviment terra tècnic compacte interior edifici

SECCIÓ VERTICAL DETALLE

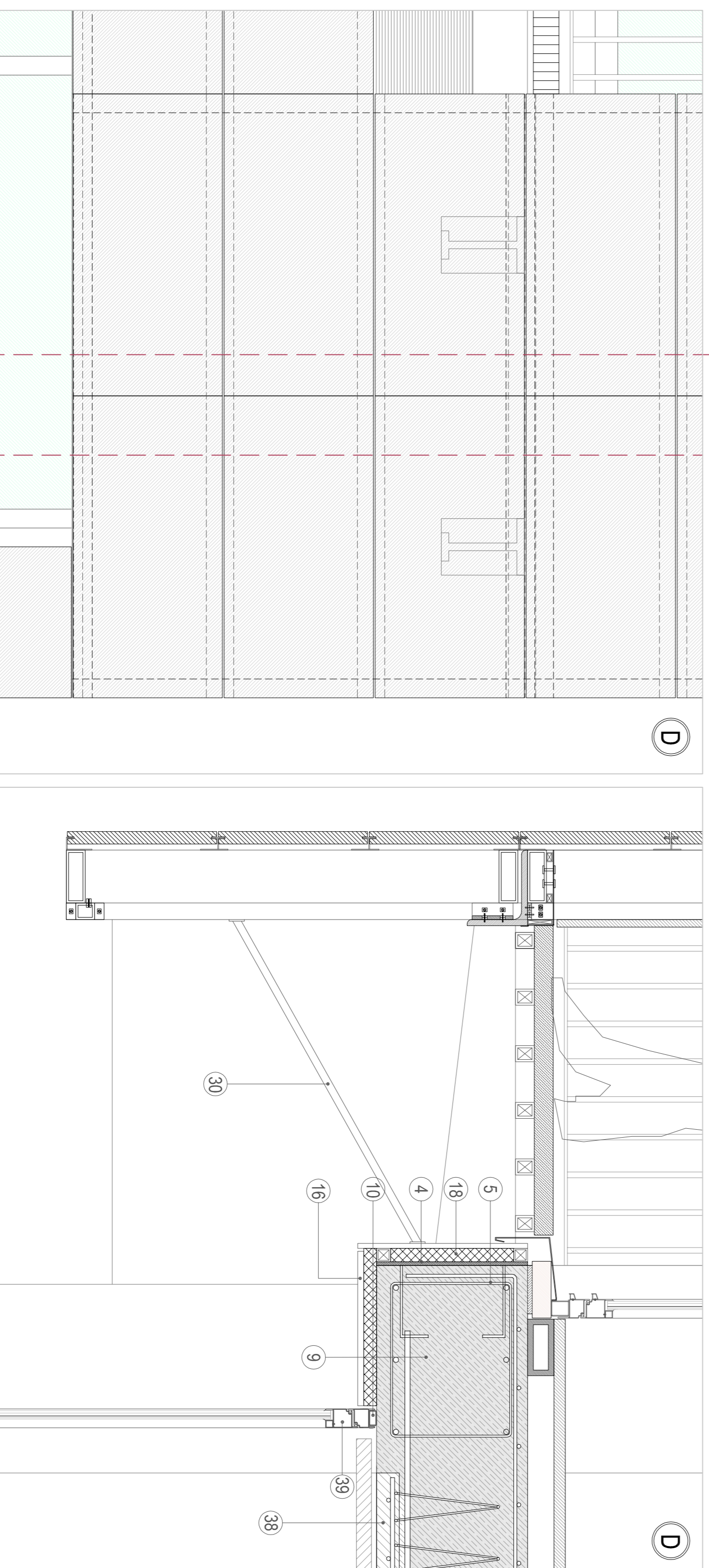
SECCIÓ VERTICAL DETALL C



C. ALÇAT REMAT SUPERIOR FAÇANA HOTEL. 1:10

SECCIÓ VERTICAL DETALLE

SECCIÓ VERTICAL DETALL D



D. ALÇAT REMAT INF. FAÇANA HOTEL. 1:10

D. SECCIÓ REMAT INTERIOR FAÇANA HOTEL. 1:10

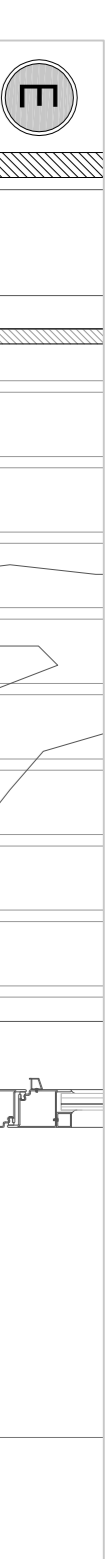
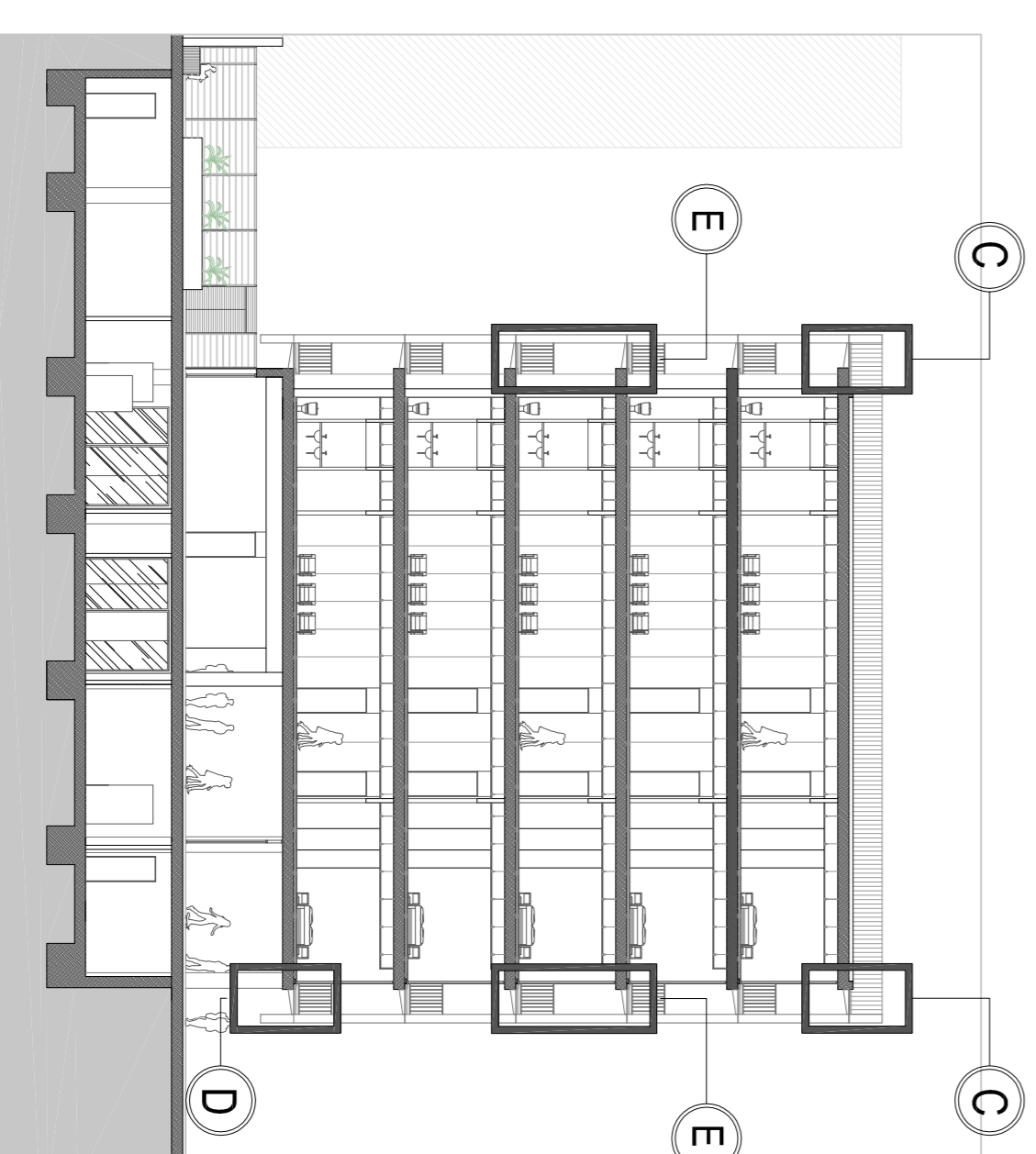
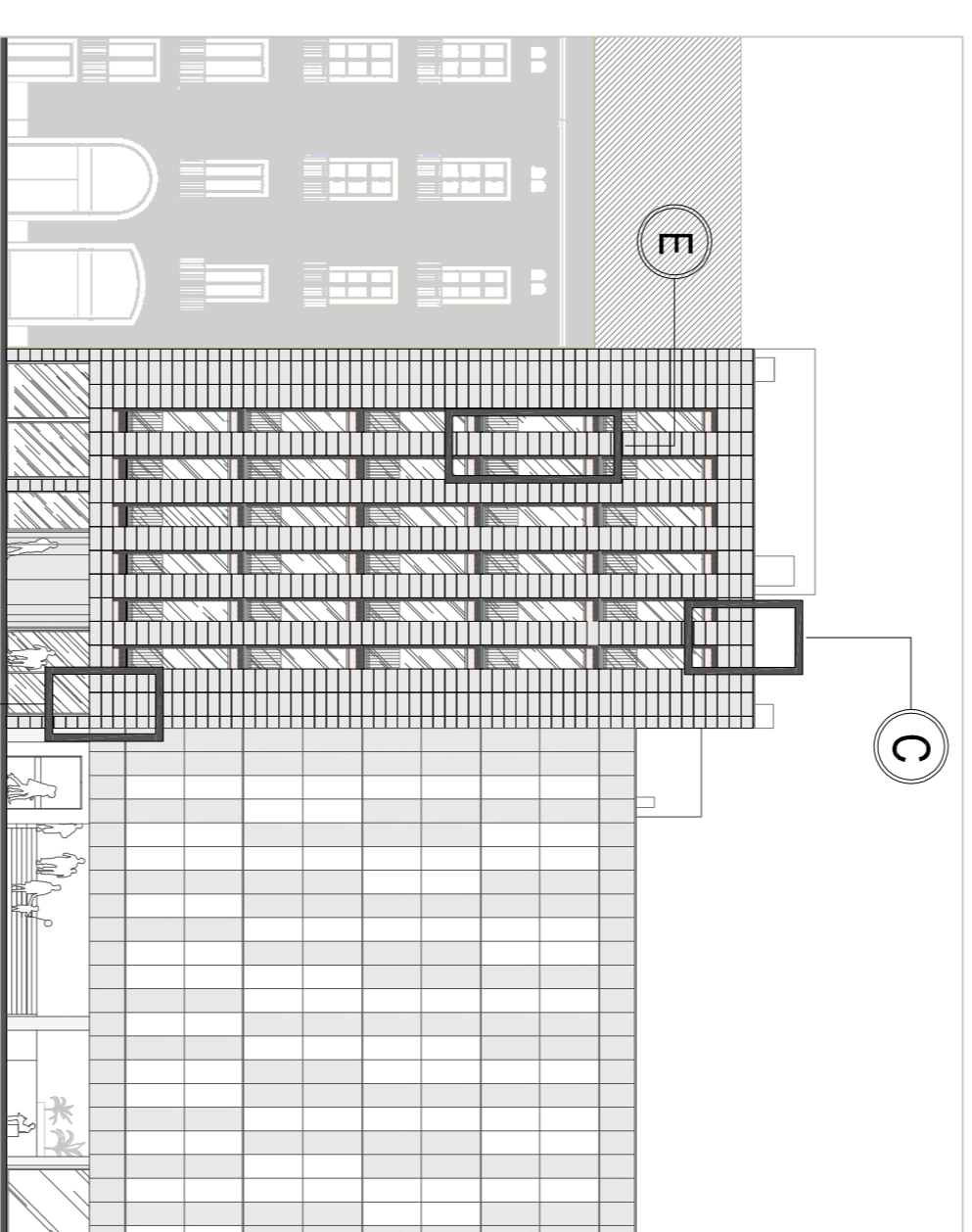
FAÇANA HOTEL DE PEDRA

La façana de l'hotel reproduïx la tradicional de l'exemple. S'ha decidit crear una falda façana que garanteix continuïtat de l'eix frontal. Un sistema de montants recolzats en uns perfils L, garanteix el mòdul que s'utilitza en els dos edificis. Uns travessers i unes fixacions horitzontals col·loquen la pedra blanca d'acabat exterior amb les quals sorgirà el mòdul perfil (40 x 80 cm) dintre del mòdul standard d'edifici (80 x 400). L'interior d'aquesta façana es acabat amb uns taulells de fusta Prodema de color rojenc que es fixarà als mateixos montants principals que suporten tota la falda façana.

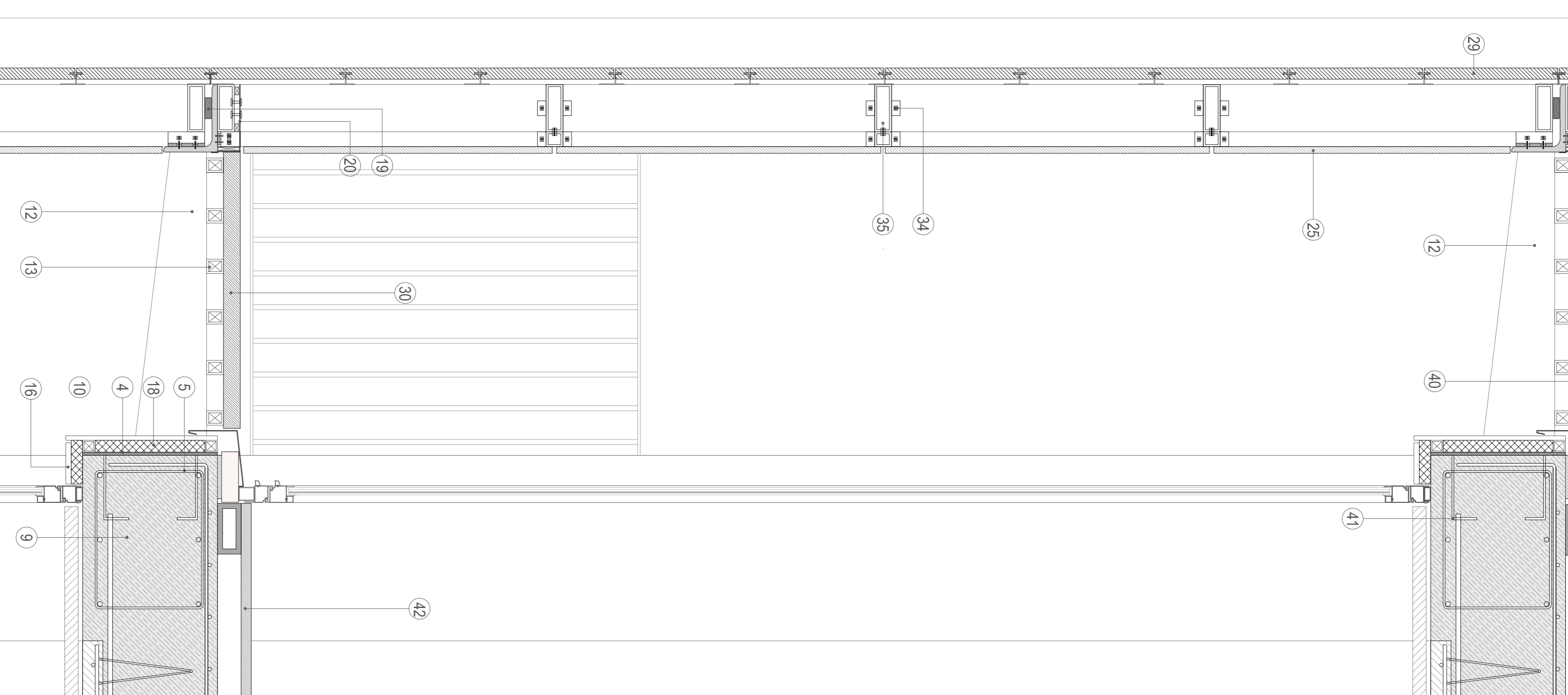
Aquesta zona entre façanes serà en un principi només de servei per a la neteja, tot i tenir la possibilitat de poder fer la funció de terrassa en el cas que s'hi posés unes divisions per garantir la intimitat entre habitadors.

Obertures de forjat i amb una composició organitzada a donar la visió a la zona de l'arc de triomf a les habitacions interiors.

Posteriorment tenim la pell de l'edifici que ens delimita interior i exterior: parament de vidre en la seva totalitat, que garantirà la lluminositat, la intimitat i la ventilació adequada per a unes habitacions d'hotel orientades a sud.



E. SECCIÓ VERTICAL DE FORJAT A FORJAT EN ZONA TANCADA DE FAÇANA HOTEL. 1:10



F. SECCIÓ VERTICAL DE FORJAT A FORJAT EN ZONA TANCADA DE FAÇANA HOTEL. 1:10

REFERÈNCIES ALÇATI SECCIÓ HOTEL. 1:250

