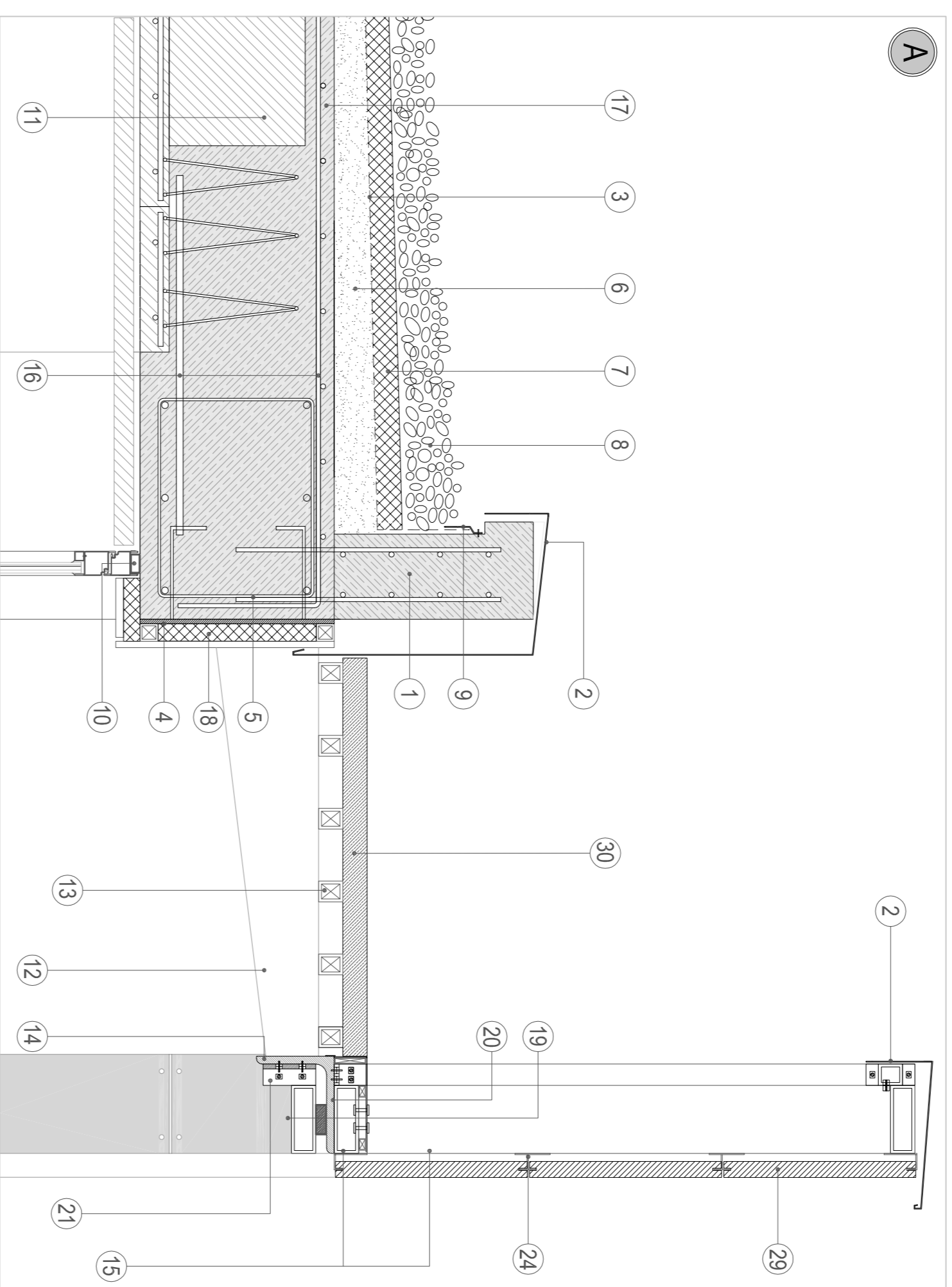


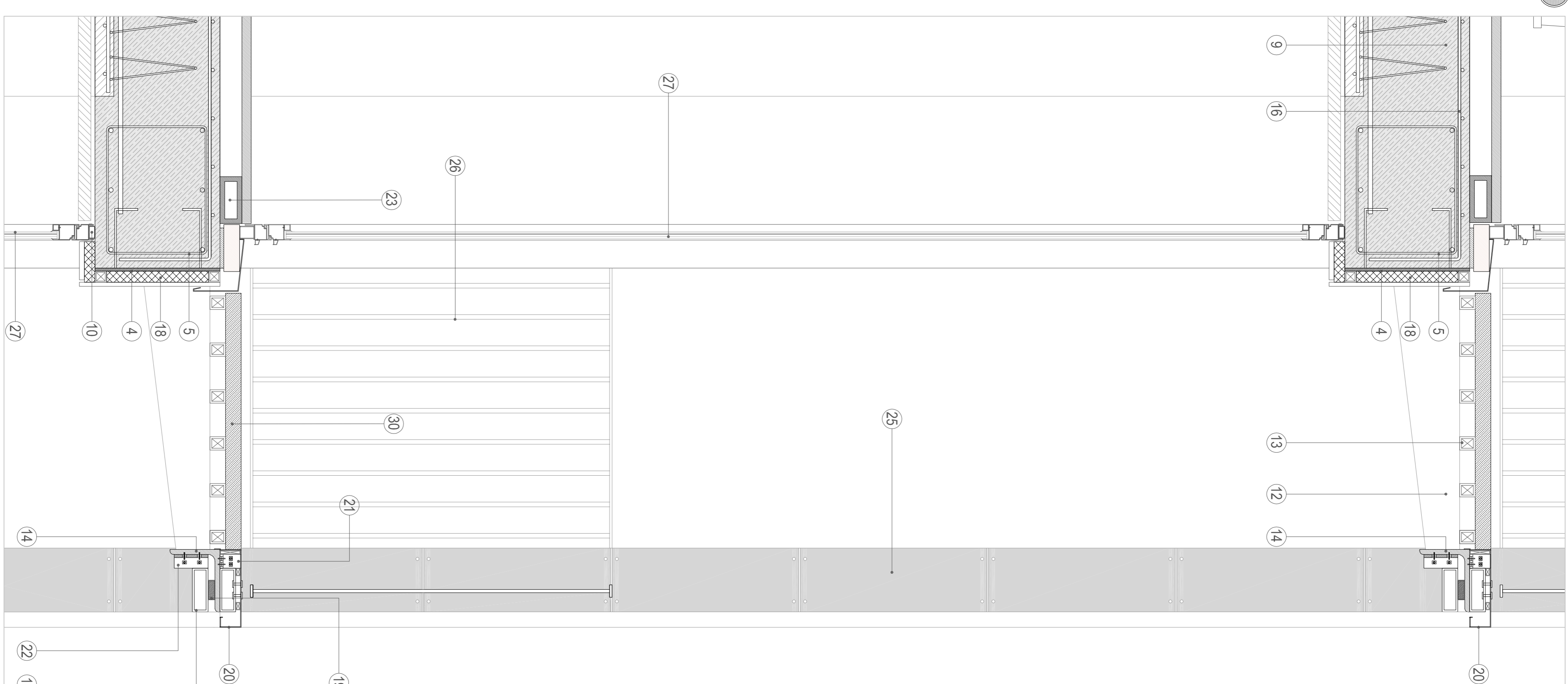
| | | | | | |
|----|---|----|--|----|--|
| 1 | Muret de remat coberta | 11 | Forex de forjat de prebissa 25 x 80 x L | 21 | Fixació superior de montant prebibrat a perfil L |
| 2 | Xapa escupidor d'aer color fustesies alumini | 12 | Mansilla suport estructura | 22 | Fixació inferior de montant prebibrat a perfil L |
| 3 | Lamina impermeable PVC | 13 | Llistons suport paviment de lústa | 23 | Gules terra compacte tècnic 150x70xL mm. |
| 4 | Pel·lícula anclada e = 10 mm. | 14 | Perfil L variable 185 mm. | 24 | Gules fixació de pedra revestiment exterior |
| 5 | Zunchito perimetral forjat | 15 | Montants verticals i horitzontals premonitats (seu i desborrell) | 25 | Peça de lústa problema acabat interior e = 20 mm. |
| 6 | Fornjo de pendents. | 16 | Ferro armat de forjat | 26 | Barana metalletica 1,20 m. alçada |
| 7 | Poliestirè extrudit e = 50 mm. | 17 | Capa de compressió sup. a 7,5 cm. | 27 | Fustesies interiors vtre doble capa laminat |
| 8 | Capa de grases | 18 | Poliestirè extrudit de 30 mm. | 28 | Fals sostre interior |
| 9 | Xapa protectora i fixadora lamina impermeable | 19 | Junta de neopre | 29 | Pedra blanca acaba ext. pesos de 800 x 400 mm. |
| 10 | Prematric | 20 | Xapa recobrimt en cas d'obertura | 30 | Paviment terrassa hotel de listons de lústa tractada |
| 11 | Trasdorsal fals sostre | 31 | Regleta terra tècnic compacte | 33 | Xapa metalletica e = 1 mm. |



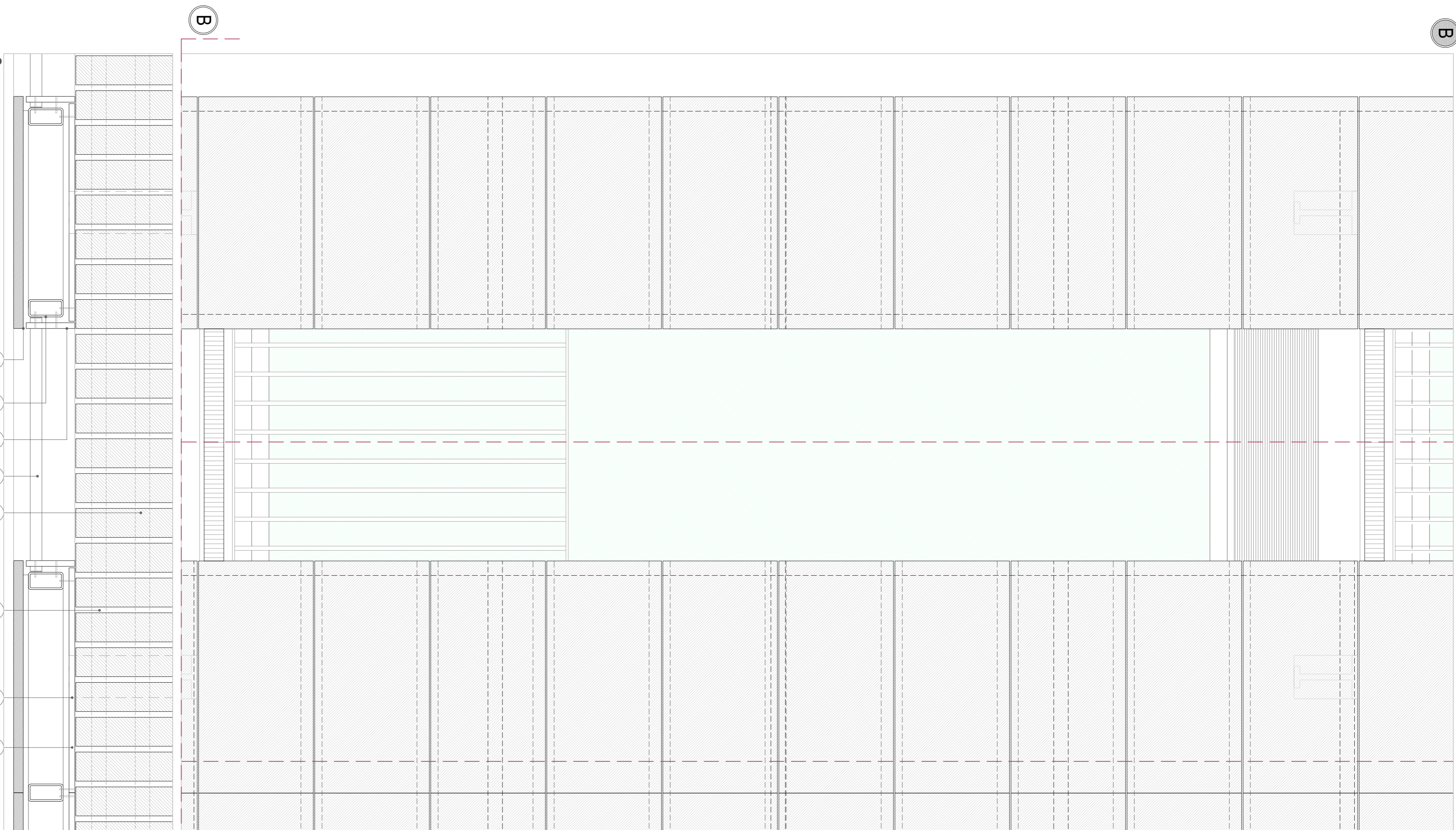
A COBERTA HOTEL / REMAT FAÇANA DE PEDRA 1:10



REFERÈNCIES ALÇATI SECCIÓ HOTEL 1:250



B COBERTA HOTEL / REMAT FAÇANA DE PEDRA 1:10



C ALÇATI PLANTA DETALL FAÇANA HOTEL 1:10