

FAÇANA NORD. PEDRA

Aquesta façana no té els requeriments tècnics ni lumítics que necessita la façana de vidre orientada al sud. Per tant, combinant amb el mòdul repetit als dos edificis, s'ha incorporat el sistema a la façana nord.

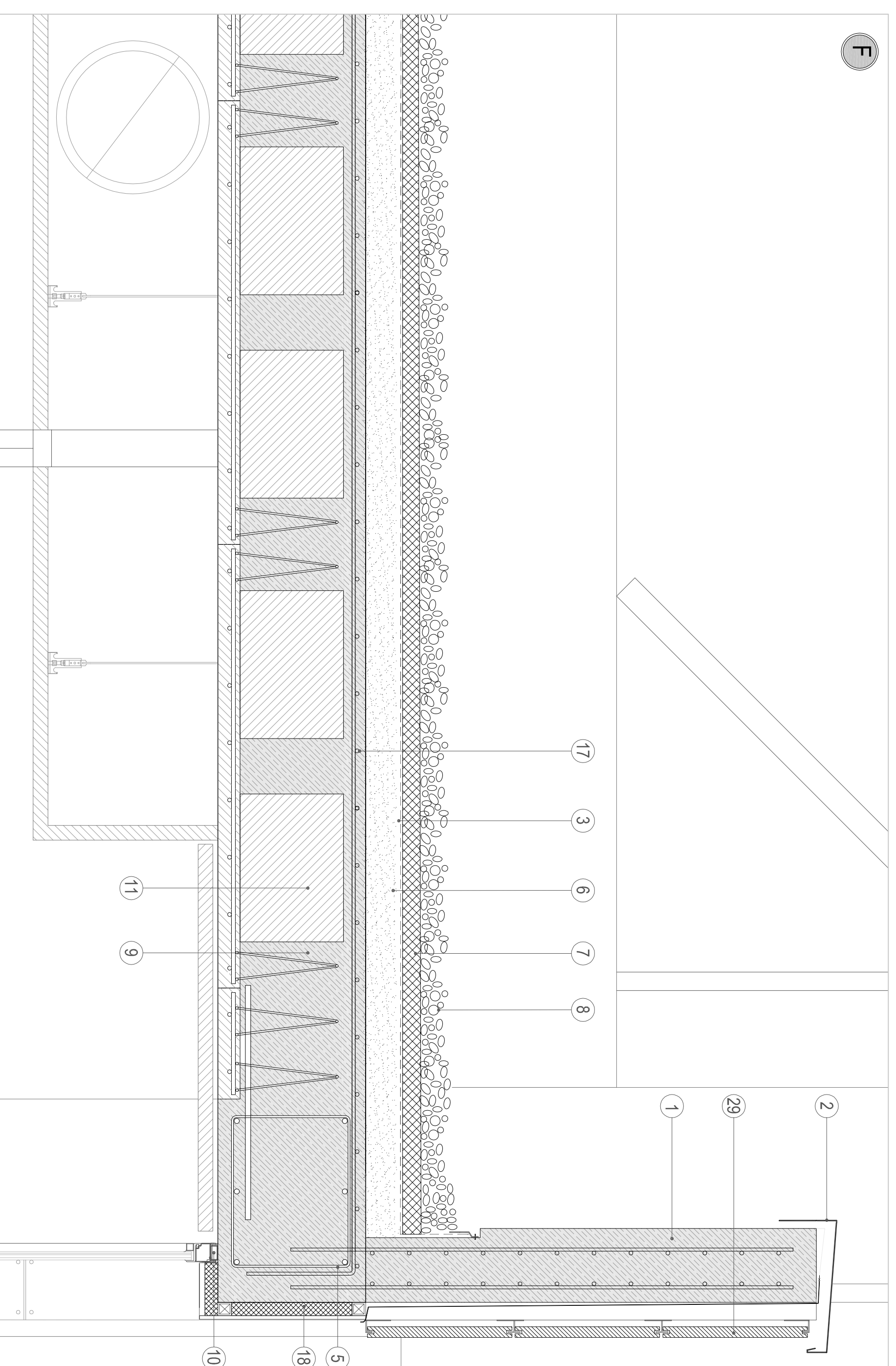
Utilitzarem un sistema de montants col·lats a la paret de ferro i unes guies horitzontals que ens aguantaran la pedra blanca utilitzada.

En cas d'obertura es realitzarà de forjat a forjat com es veu en el detall, sent fideles al mòdul.

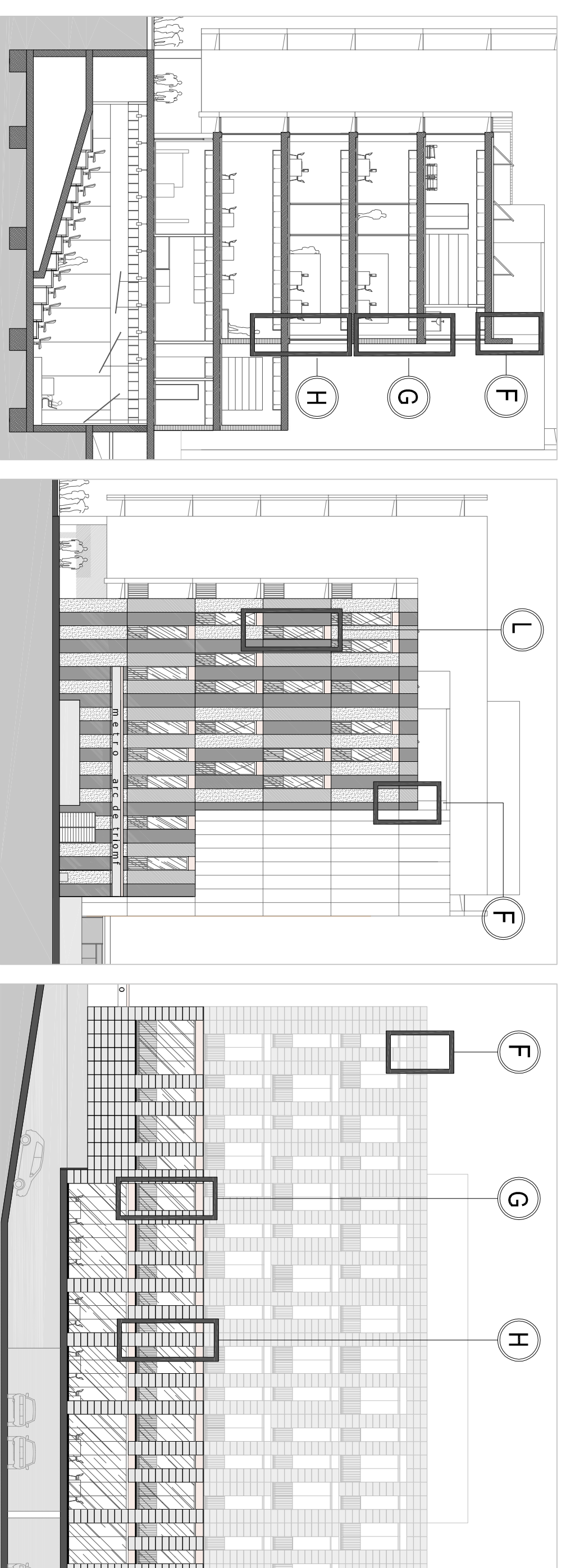
A planta baixa i planta +1, estan les dos estacions amb més necessitat del llum que unes altres, per això aquesta orientació, el restaurant i la biblioteca, el nombre d'obertures serà major. La combinació, les plantes superiors s'utilitzaran una composició igual que a la façana sud, obertures i tarrecaments de pedra amb el mòdul de forjat a forjat.

Es venen fronts de forjat s'acabaran amb una capa de revestiment d'amplada 40 cm, combinant la emissió vertical de la pedra, que crea un mòdul més petit (40 x 80 cm) dintre del mòdul de façana general.

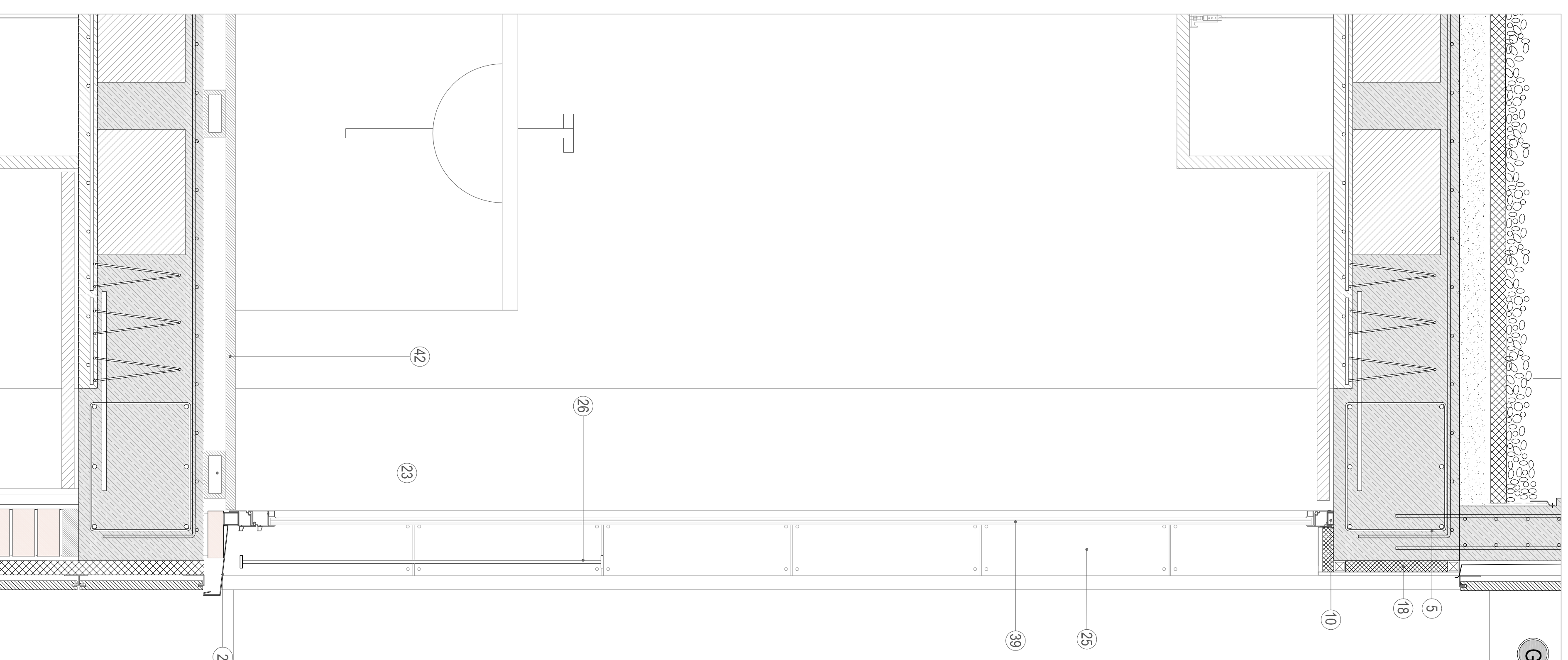
| | | | | | |
|----|--|----|---|----|---|
| 1 | Mur formigó remat coberta | 15 | Montants verticals i horitzontals premonitats (50x140x800) inox | 29 | Pedra blanca acabat ext. peçs de 800 x 400 mm. |
| 2 | Xapa escupidor d'acer color fuseteta aluminí | 16 | Xapa acer color aluminí protector alliant i acabat | 30 | Paviment terrassa hotel de llicons de fusta treçada |
| 3 | Lamina impermeable PVC | 17 | Capa de compressió sup. a 7,5 cm. | 31 | Tresosats fiks sostre / paviment |
| 4 | Pleina andalge e = 10 mm. | 18 | Pleista extndid de 30 mm. | 32 | Repleta terra tècnic compacte |
| 5 | Zunchio perimetral forjat | 19 | Junta de neoprè | 33 | Xapa metàl·lica e = 1 mm. |
| 6 | Formigó de pendents. | 20 | Xapa recobrimen en cas d'obertura | 34 | Traverseers amortissament de montants |
| 7 | Poliestirè extrudit e = 50 mm. | 21 | Fixació superior de montant prefabricat a perfil L (travells) | 35 | Fixacions de montants (travells) |
| 8 | Capa de graves | 22 | Fixació inferior de montant prefabricat a perfil L (travells) | 36 | Tubular d'acer inox. fixació últim element penjat |
| 9 | Formigó forjat e tot = 40 cm. | 23 | Guies terra compacte tècnic 150x70xL mm. | 37 | Xapa protectora i fixadora lamina impermeable |
| 10 | Premarc | 24 | Guies fixació de pedra revestiment exterior | 38 | Pel·lissa L = 120 cm. |
| 11 | Porx de forjat de prebisa 25 x 80 x L | 25 | Peça de fusta prodema acabat interior e = 20 mm. | 39 | Fusetes interiors d'aluminí |
| 12 | Muntura suport estructura | 26 | Barrana metàl·lica 120 m. alçada | 40 | Toxo 14 x 1 x 29 |
| 13 | Llistons suport paviment de fusta | 27 | Fusetes interiors vidre doble capa laminat | 41 | Poles suport andalge pleina frontal de ferro |
| 14 | Perfil L variable 195 mm. | 28 | Fals sostre interior | 42 | Paviment terra tècnic compacte interior edifici |



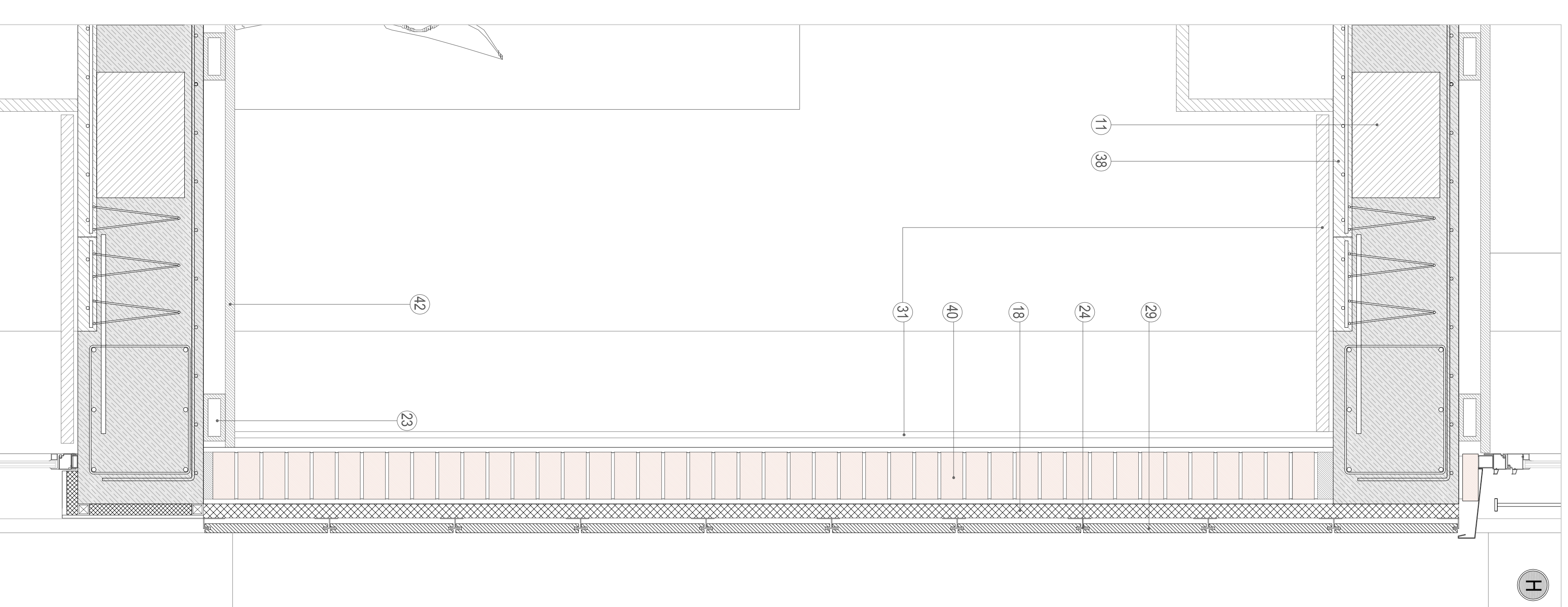
F. DETALL COBERTA COL·LEGI FAÇANA NORD 1:10



REFERÈNCIA ALÇAT I SECCIÓ DE DETALLS 1:250



G. DETALL FAÇANA NORD ZONA OBERTURA 1:10



H. DETALL FAÇANA NORD ZONA TANCADA 1:10

