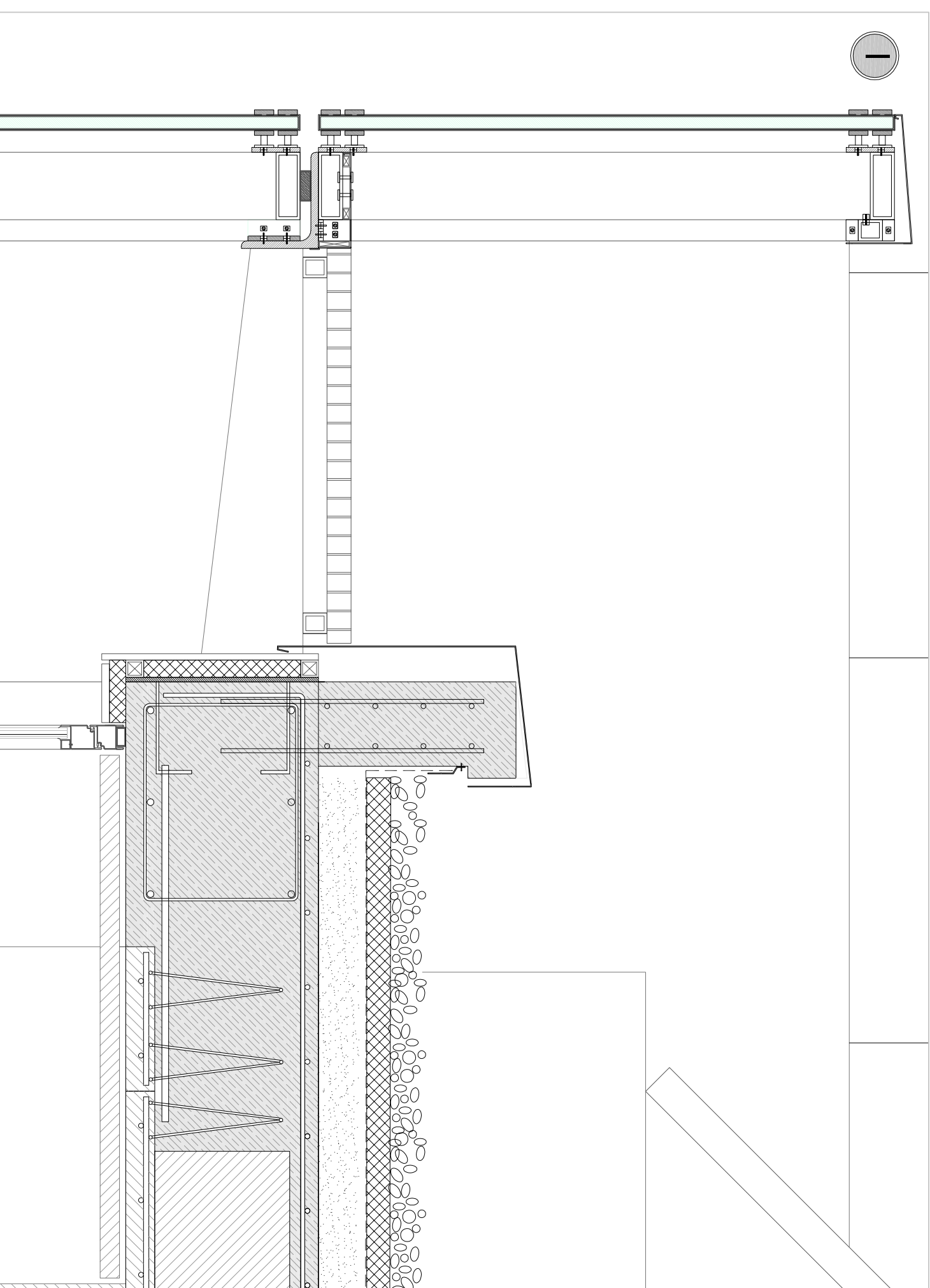


1	Mur formigó remat coberta	15	Montants verticals i horitzontals premontats (ex-4x4x80x100)	29	Vidre tipus A / tipus B 200 x 80 x 0,5 cm
2	Xapa escudidor d'acer color nus/eina alumini	16	Xapa acer color alumini protector allinat / acabat	30	Paviment reixa transitable e = 50 mm.
3	Lamina impermeable PVC	17	Capa de compressió sup. a 7,5 cm.	31	Trasdorsal fals sotse / parament
4	Pel·lícula antidil·ge e = 10 mm.	18	Pel·lícula extrudit de 30 mm.	32	Regleta terra tècnic compacte
5	Zincho perimetral forjat	19	Junta de neopre	33	Xapa met·l·lica e = 1 mm.
6	Fornigó de pendents.	20	Xapa recobrint en cas d'obertura	34	Traveserss antostament de monants
7	Poliestir·l extrudit e = 50 mm.	21	Fixació superior de montant prebentria a perfil L (univ·l·l)	35	Fixadors de monants (traucollis)
8	Capa de gr·ves	22	Fixació inferior de montant prebentria a perfil L (univ·l·l)	36	Tubulari d'acer inox. fixació ultim element perfilat
9	Fornigó forjat e h = 40 cm.	23	Calcs terra compacte tècnic 150x70xL mm.	37	Xapa protectora i fixadora lamina impermeable
10	Premac	24	Pega de fixació vidre passador / junta neopre	38	Pel·l·l·osa L = 120 cm.
11	Perxa de foial de pel·l·l·ca 25 x 80 x L	25	Pega de usia moderna acalata interior e = 20 mm.	39	Fusellers interiors d'alumini
12	Mansula suport estructura	26	Barana met·l·lica 1,20 m. alçada	40	Totxo 14 x 7 x 29
13	Llistonets suport paviment de fusta	27	Fusellers interiors vidre doble capa laminat	41	Poles suport antidil·ge pel·l·l·ca frontal de ferro
14	Perfil L variable 195 mm.	28	Fals sotse interior	42	Paviment terra tècnic compacte interior edifici



I. DETALL COBERTA COL·LEGI FAÇANA SUD 1:10

FAÇANA DE VIDRE

Desgu a la orientació i a la gran superfície d'aquesta façana, s'ha optat per crear una doble pell de vidre amb la funció de protector solar. Per garantir la lluminositat i el control solar en una zona tan delicada s'ha triat dos tipus de vidre que col·locarem continuant amb el mòdul utilitzat als dos edificis.

El procés constructiu d'aquesta pell exterior s'explica següentment amb una axonometria. Aquesta lamina mostra el detall tècnic de la seva composició. Per tant, perfil garantir lluminositat a l'interior i el control a les ofidines, la següent tira de vidres:

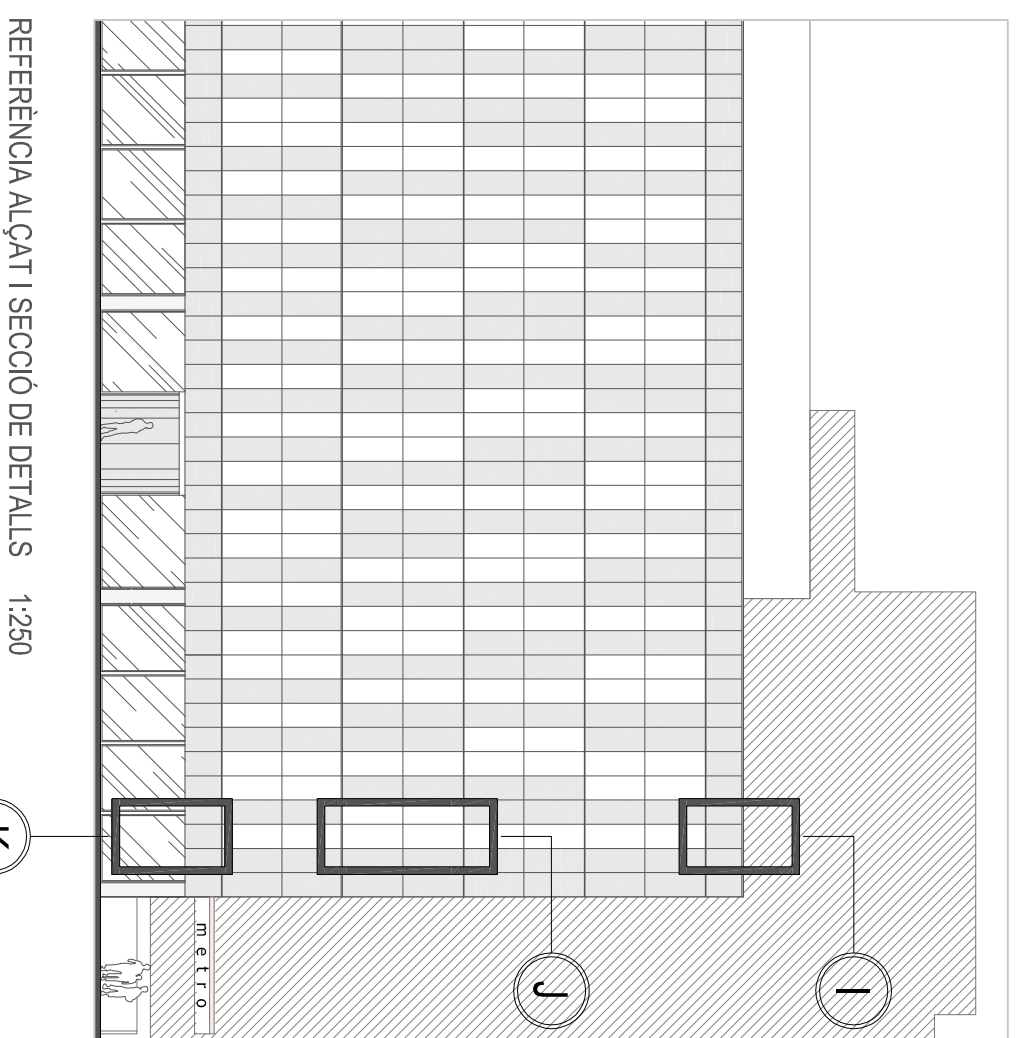
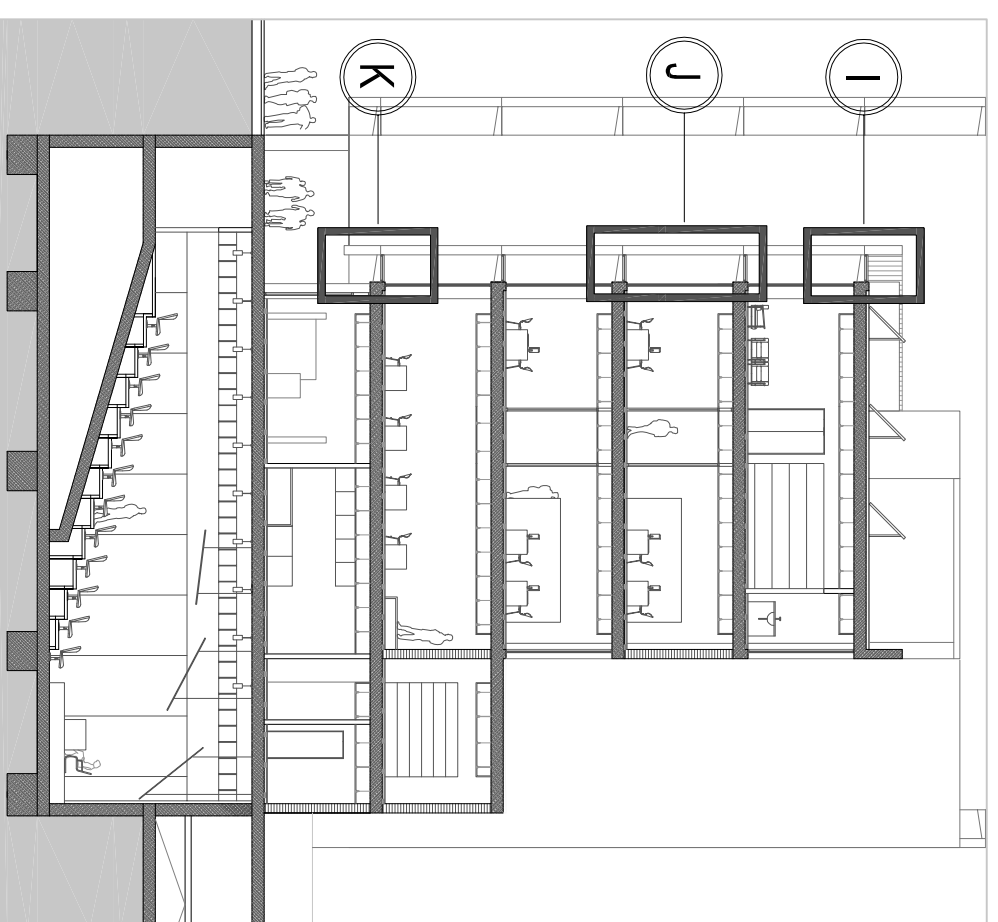
VIDRE A : STOPSOL CLASSIC GRIS.

Es tracta d'un vidre templejat amb un elevat nivell de control solar, elevat % de protecció lluminica. En aquest vidre se li aplicarà un senyalat de color gris que donarà encara més esquanquiat però, a l'hora permetent el filtre de la llum adequada per un edifici de ofidines.

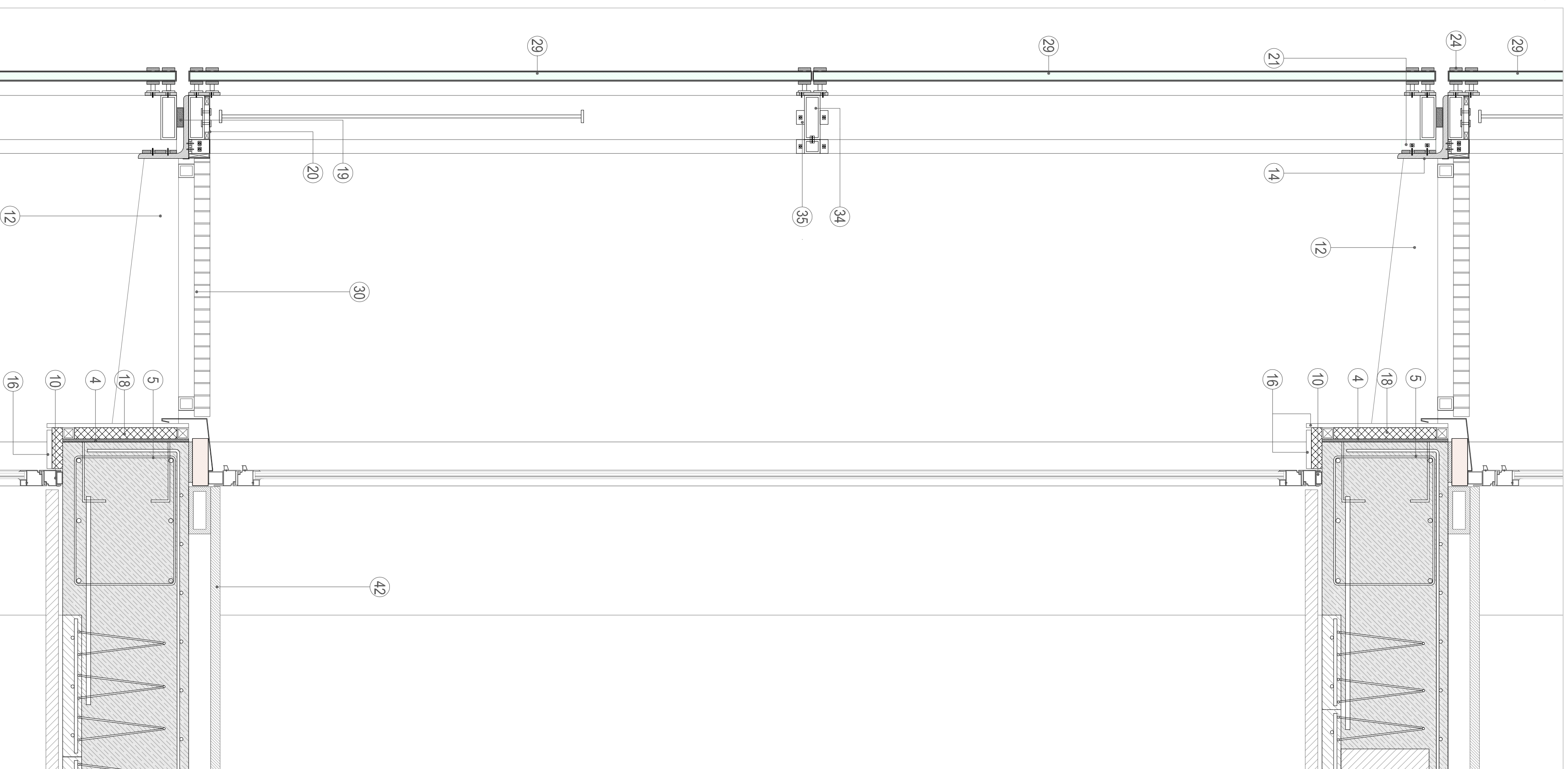
VIDRE B : SUNERGY DARK BLUE.

Es un vidre amb una protecció solar de un 30 %, i interior a l'interior i que té una baixa relació lluminosa. Amb aquest vidre voldrem reproduir el que seria una obertura en una façana d'edifici singular de l'exemple. Per tant farà la funció de control solar però donarà la funció d'obertura en la façana.

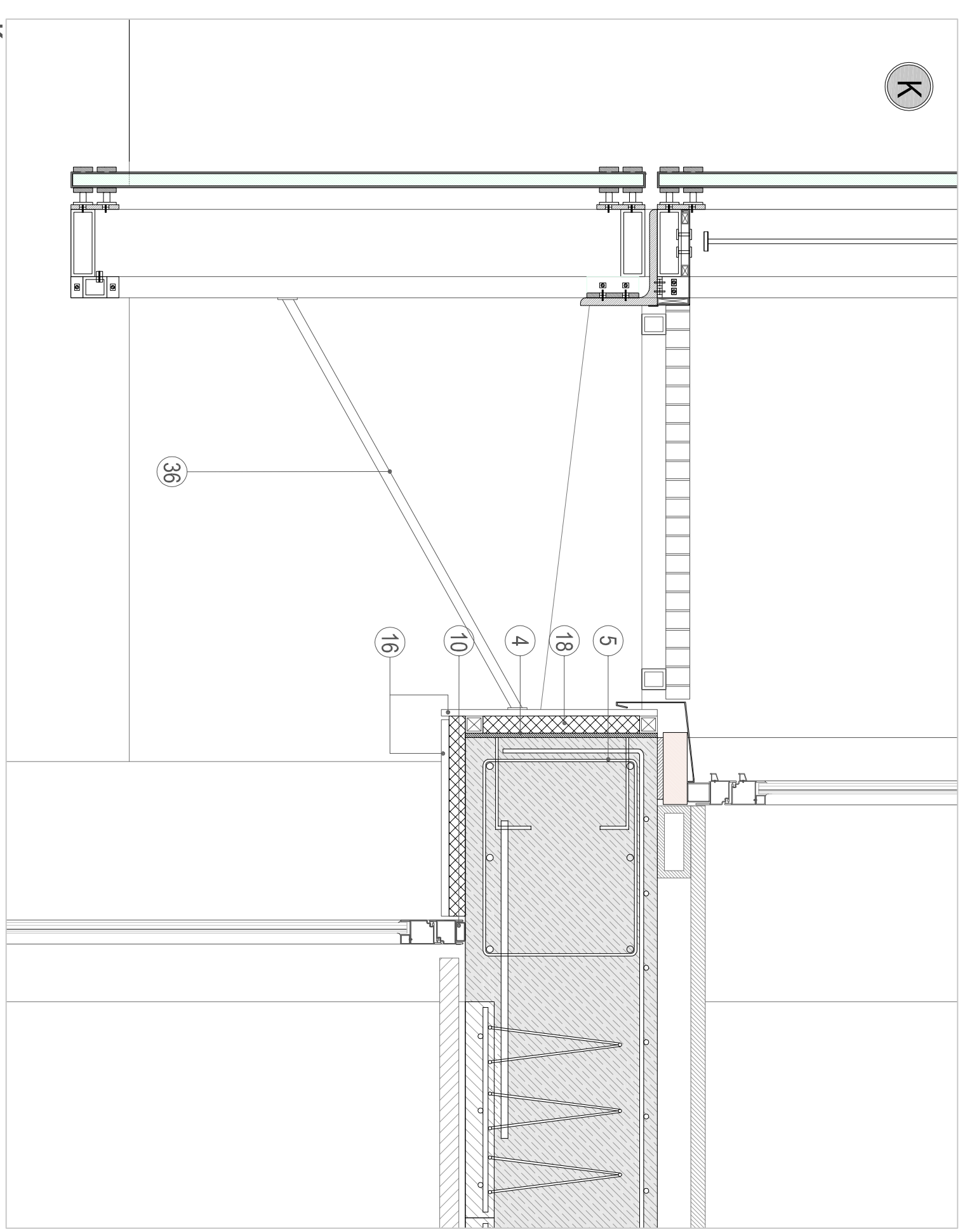
Amb la oposició dels dos vidres en la totalitat de la façana donem continuïtat a la falsa façana del hotel que reproduïx la façana tradicional de l'exemple, però a l'hora respon a les necessitats lluminiques i al control solar en una orientació com aquesta, garantint el control a l'interior de l'edifici.



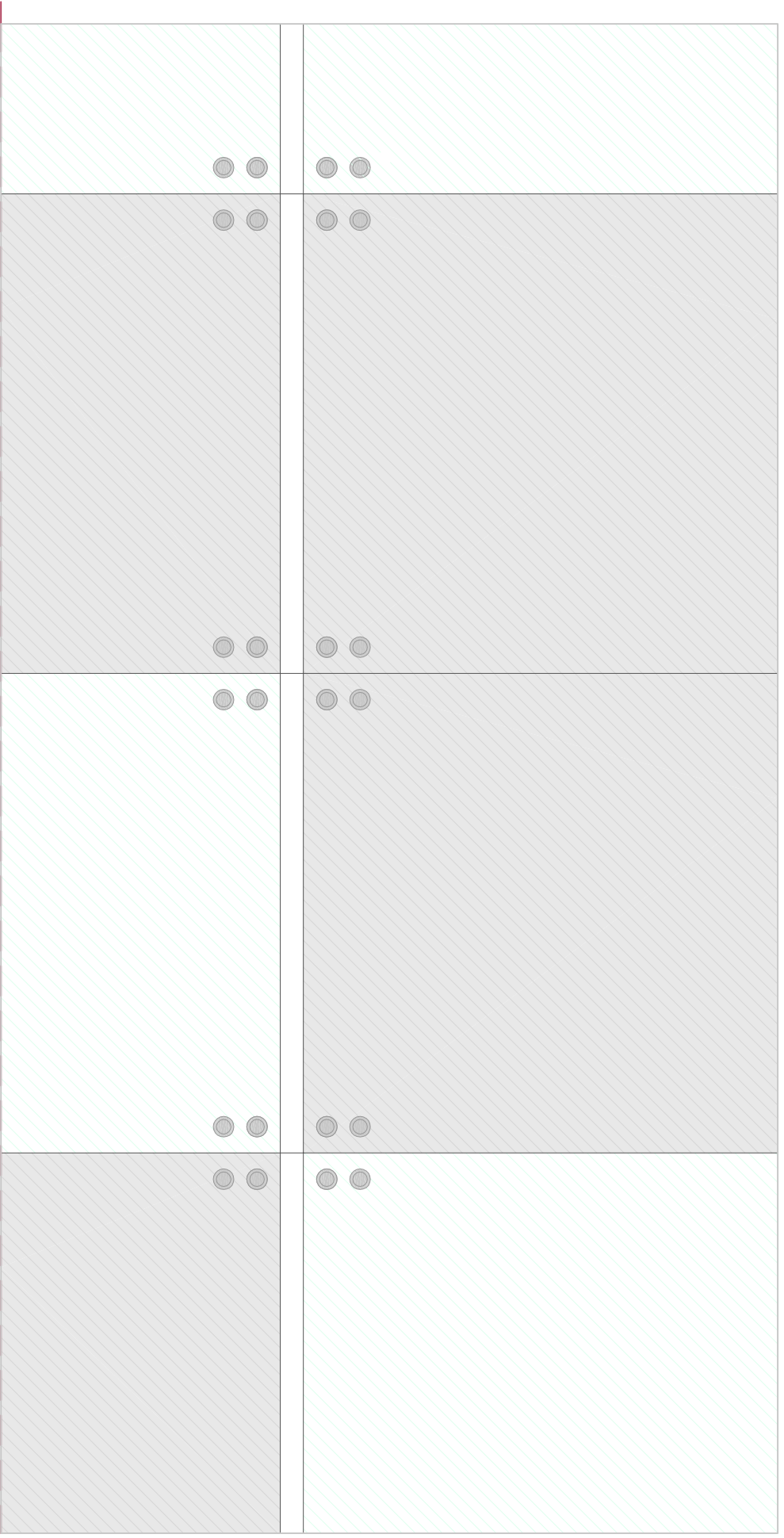
REFERÈNCIA ALÇAT I SECCIÓ DE DETALLS 1:250



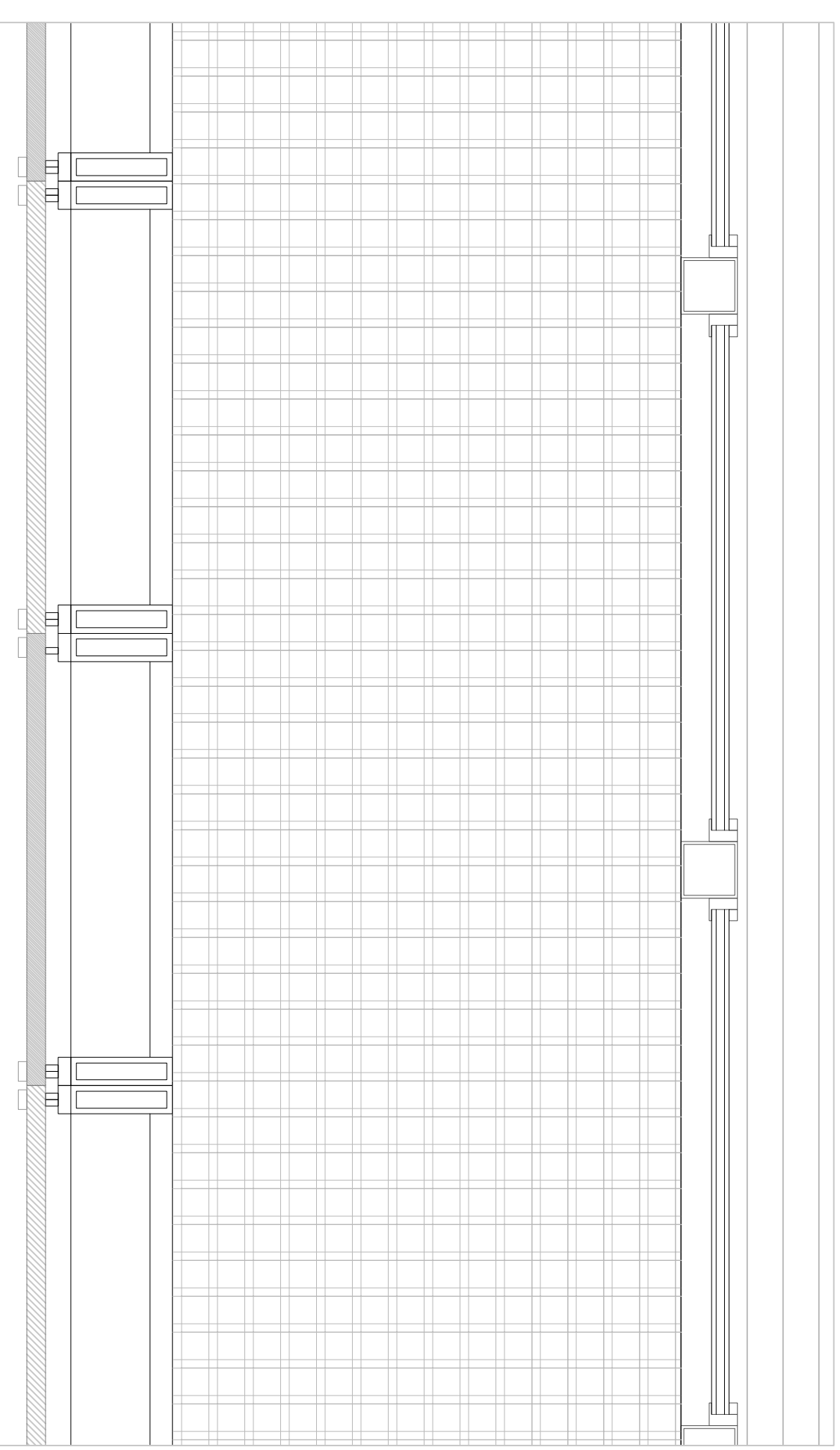
J. DETALL FAÇANA SUD VIDRE 1:10



K. DETALL REMAT INFERIOR FAÇANA SUD VIDRE 1:10



DETALL ALÇAT/PLANTA DE FAÇANA SUD VIDRE 1:10



I. DETALL COBERTA COL·LEGI FAÇANA SUD 1:10

