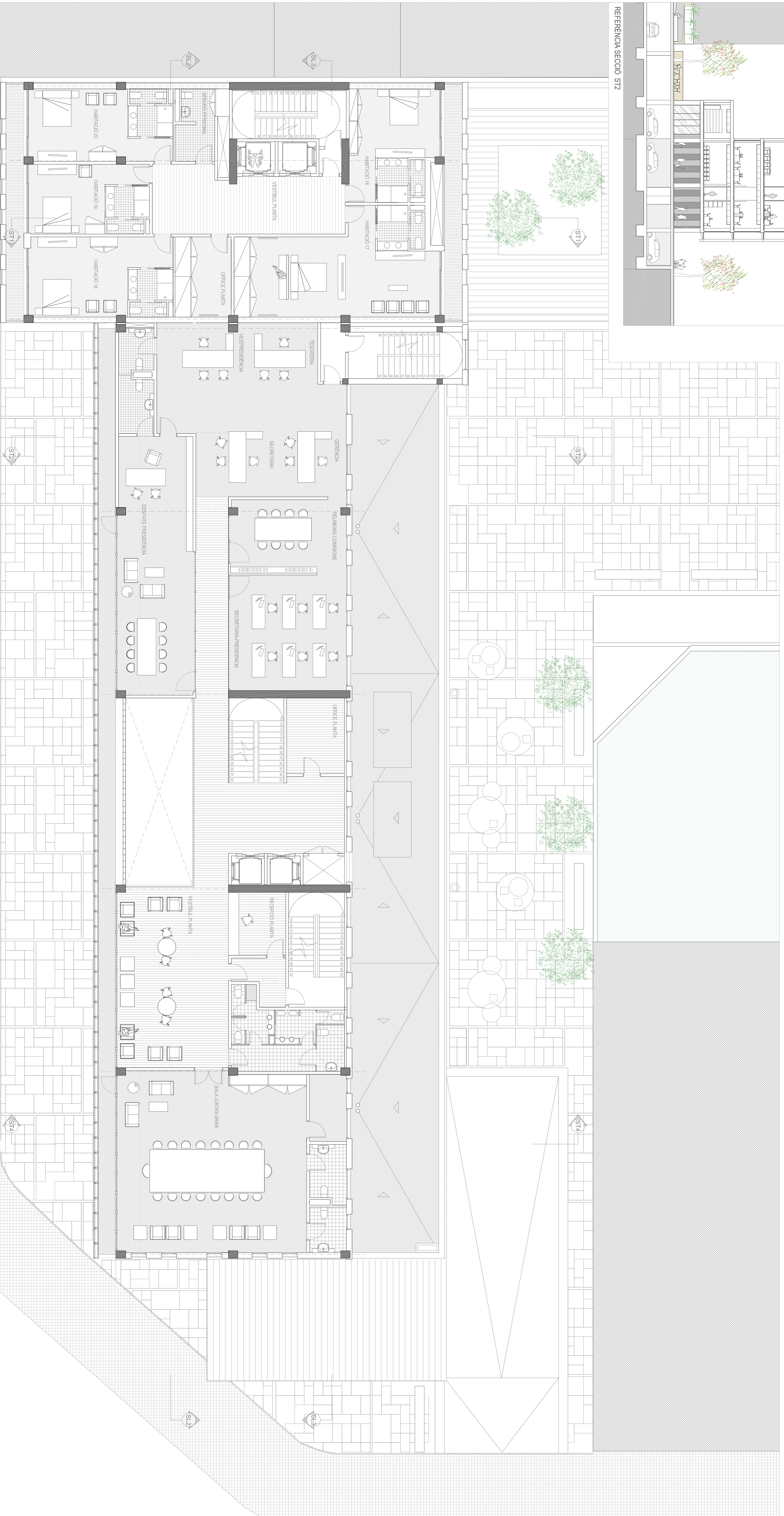


REFERÈNCIA SECCIÓ ST2

COL·LEGI				HOTEL			
Núcl·s d'edificació vertical	45,50 m ²	Secretaria presidència	40,00 m ²	Despatx presidència	57,00 m ²	Núcl·s d'edificació vertical	30,50 m ²
Núcl·s serveis planta	19,10 m ²	Reunions consors	22,00 m ²	Circuladors i vestíbuls	110,00 m ²	Zona serveis planta	18,10 m ²
Sala de juntes gran	97,00 m ²	Secretaria tesorereria/impres	81,00 m ²	Zones reserves instal·lacions	17,00 m ²	Zona d'ascans hotel	20,00 m ²
WC sala de juntes	12,50 m ²	Núcl·l serveis WC 2	11,00 m ²	Superfície total Col·legi	570,00 m²	Vestíbul planta hotel	32,00 m ²
						Habitació Suite planta	54,00 m ²
						Habitació tipus a planta (x2)	28,00 m²
						Habitació tipus b planta	23,00 m²
						Habitació tipus c planta	32,00 m²
						Superfície total Hotel	270,00 m²
						S.T.U.	780,60 m ²
						S.T.C.	1010,00 m ²



anàlisi i idees	01	02
proposta	01	02
construcció	01	02
estructura	01	02
instal·lacions	01	02
maqueta	01	02
	03	04
	05	06
	07	08
	09	10
	11	12
	13	14
	15	16
	17	18
	19	20
	21	22
	23	24
	25	26
	27	28