

Planta + 1

COL·LEGI

- Nucls circuloado vertical 45,50 m²
- Nucls serveis planta 19,10 m²
- Circuloadors i vestíbuls 161,00 m²
- Laboratori analítica 39,50 m²
- Aula formatiu continuada 113,50 m²
- Comunicació/publicacions 38,20 m²
- Biblioteca 143,80 m²
- Control informàtic biblioteca 13,00 m²
- Arxíu biblioteca 42,20 m²
- Zones reservades instal·lacions 17,00 m²
- Superfície total Col·legi 632,60 m²**

HOTEL

- Nucls circuloado vertical 30,50 m²
- Zona serveis planta 18,10 m²
- Zona descans servei 20,00 m²
- Vestíbul planta hotel 32,00 m²
- Habitació Suite planta 54,00 m²
- Habitació tipus a planta (x2) 28,00 m²
- Habitació tipus b planta 23,00 m²
- Habitació tipus c planta 32,00 m²
- Superfície total Hotel 270,60 m²**

S.T.U. 903,20 m² S.T.C. 1248,80 m²

COL·LEGI

- Nucls circuloado vertical 115,50 m²
- Nucls serveis planta 19,10 m²
- Circuloadors i vestíbuls 100,00 m²
- Sala d'exposicions 60,00 m²
- Zones reservades instal·lacions 17,00 m²
- Superfície total Col·legi 311,60 m²**

CAFETERIA RESTAURANT

- Cafeteria i restaurant 220,00 m²
- Serveis wc restaurant 29,00 m²
- Cuina restaurant 62,00 m²
- Superfície total cafeteria/rest. 311,00 m²**

HOTEL

- Nucls circuloado vertical 30,50 m²
- Zona serveis planta 16,80 m²
- Despatx directiu 23,00 m²
- Pal·l privat convencioners 146,00 m²
- Nucls serveis wc planta 23,00 m²
- Zones reservades instal·lacions 4,60 m²
- Superfície total Hotel 97,90 m²**

S.T.U. 720,50 m² S.T.C. 1087,00 m²

COL·LEGI

- Nucls circuloado vertical 115,50 m²
- Nucls serveis planta 10,50 m²
- Circuloadors i vestíbuls 95,70 m²
- Sala d'actes 202,10 m²
- Vestíbul sala d'actes 157,60 m²
- Zones reservades instal·lacions 44,00 m²
- Superfície total Col·legi 625,50 m²**

ZONES COMUNES

- Magatzem central 103,20 m²
- Superfície aparcament 625,40 m²
- Edifici i impremta 81,00 m²
- Circuloadors aparcament 820,00 m²
- Superfície total z. comunes 1629,60 m²**

HOTEL

- Nucls circuloado vertical 30,50 m²
- Buaguardia 34,00 m²
- Vestíctors senyal 21,00 m²
- Nucl serveis wc planta 12,00 m²
- Zones reservades instal·lacions 70,00 m²
- Superfície total Hotel 167,50 m²**

S.T.U. 2422,60 m² S.T.C. 2730,00 m²

COL·LEGI

- Nucls circuloado vertical 45,00 m²
- Arxíu general col·legi 178,00 m²
- Circuloadors i vestíbuls 138,70 m²
- Comerçios sala d'actes 36,00 m²
- Espai ocupat sala d'actes 155,00 m²
- Zones reservades instal·lacions 118,00 m²
- Superfície total Col·legi 625,50 m²**

HOTEL

- Nucls circuloado vertical 30,50 m²
- Zones reservades instal·lacions 34,00 m²
- Superfície total Hotel 671,00 m²**

S.T.U. 625,50 m² S.T.C. 671,00 m²

Planta + 5

COL·LEGI

- Nucls circuloado vertical 45,50 m²
- Circuloadors i vestíbuls 34,00 m²
- Zones reservades instal·lacions 34,00 m²
- Zona coberta 397,00 m²
- Superfície total Col·legi 510,00 m²**

HOTEL

- Nucls circuloado vertical 30,50 m²
- Zona serveis planta 18,10 m²
- Zona descans servei 20,00 m²
- Vestíbul planta hotel 32,00 m²
- Habitació Suite planta 54,00 m²
- Habitació tipus a planta (x2) 28,00 m²
- Habitació tipus b planta 23,00 m²
- Habitació tipus c planta 32,00 m²
- Superfície total Hotel 270,60 m²**

S.T.U. 383,60 m² S.T.C. 485,00 m²

COL·LEGI

- Nucls circuloado vertical 45,50 m²
- Nucls serveis planta 19,10 m²
- Sala de juntes gran 97,00 m²
- WC sala de juntes 12,50 m²
- Secretaria presidència 40,00 m²
- Reunions comissions 22,00 m²
- Secretariat/secretaria/generald/vicepresi 81,00 m²
- Nucl serveis wc 2 57,00 m²
- Despatx presidència 11,00 m²
- Circuloadors i vestíbuls 17,00 m²
- Zones reservades instal·lacions 17,00 m²
- Superfície total Col·legi 510,00 m²**

HOTEL

- Nucls circuloado vertical 30,50 m²
- Zona serveis planta 18,10 m²
- Zona descans servei 20,00 m²
- Vestíbul planta hotel 32,00 m²
- Habitació Suite planta 54,00 m²
- Habitació tipus a planta (x2) 28,00 m²
- Habitació tipus b planta 23,00 m²
- Habitació tipus c planta 32,00 m²
- Superfície total Hotel 270,60 m²**

S.T.U. 780,60 m² S.T.C. 1010,00 m²

COL·LEGI

- Nucls circuloado vertical 45,50 m²
- Nucls serveis planta 19,10 m²
- Despat. Assessorances 30,00 m²
- Despatx servei (x4) 10,00 m²
- Despatx agenda cultural 30,00 m²
- Despatx inspecció 27,00 m²
- Sala pelta juntes 26,00 m²
- Premsa 44,00 m²
- Area de vocals 57,00 m²
- Circuloadors i vestíbuls 17,00 m²
- Zones reservades instal·lacions 180,00 m²
- Superfície total Col·legi 510,00 m²**

HOTEL

- Nucls circuloado vertical 30,50 m²
- Zona serveis planta 18,10 m²
- Zona descans servei 20,00 m²
- Vestíbul planta hotel 32,00 m²
- Habitació Suite planta 54,00 m²
- Habitació tipus a planta (x2) 28,00 m²
- Habitació tipus b planta 23,00 m²
- Habitació tipus c planta 32,00 m²
- Superfície total Hotel 270,60 m²**

S.T.U. 780,60 m² S.T.C. 1010,00 m²

COL·LEGI

- Nucls circuloado vertical 45,50 m²
- Nucls serveis planta 19,10 m²
- Borsa de treball 30,00 m²
- Farmàcia on-line 30,00 m²
- Despatx servei (x4) 10,00 m²
- Assessoria jurídica 10,00 m²
- Secretaria general 10,00 m²
- Grup suport secretariat 227,00 m²
- Circuloadors i vestíbuls 110,00 m²
- Zones reservades instal·lacions 17,00 m²
- Superfície total Col·legi 510,00 m²**

HOTEL

- Nucls circuloado vertical 30,50 m²
- Zona serveis planta 18,10 m²
- Zona descans servei 20,00 m²
- Vestíbul planta hotel 32,00 m²
- Habitació Suite planta 54,00 m²
- Habitació tipus a planta (x2) 28,00 m²
- Habitació tipus b planta 23,00 m²
- Habitació tipus c planta 32,00 m²
- Superfície total Hotel 270,60 m²**

S.T.U. 780,60 m² S.T.C. 1010,00 m²

Planta + 4

COL·LEGI

- Nucls circuloado vertical 45,50 m²
- Nucls serveis planta 19,10 m²
- Sala de juntes gran 97,00 m²
- WC sala de juntes 12,50 m²
- Secretaria presidència 40,00 m²
- Reunions comissions 22,00 m²
- Secretariat/secretaria/generald/vicepresi 81,00 m²
- Nucl serveis wc 2 57,00 m²
- Despatx presidència 11,00 m²
- Circuloadors i vestíbuls 17,00 m²
- Zones reservades instal·lacions 17,00 m²
- Superfície total Col·legi 510,00 m²**

HOTEL

- Nucls circuloado vertical 30,50 m²
- Zona serveis planta 18,10 m²
- Zona descans servei 20,00 m²
- Vestíbul planta hotel 32,00 m²
- Habitació Suite planta 54,00 m²
- Habitació tipus a planta (x2) 28,00 m²
- Habitació tipus b planta 23,00 m²
- Habitació tipus c planta 32,00 m²
- Superfície total Hotel 270,60 m²**

S.T.U. 780,60 m² S.T.C. 1010,00 m²

COL·LEGI

- Nucls circuloado vertical 45,50 m²
- Nucls serveis planta 19,10 m²
- Despat. Assessorances 30,00 m²
- Despatx servei (x4) 10,00 m²
- Despatx agenda cultural 30,00 m²
- Despatx inspecció 27,00 m²
- Sala pelta juntes 26,00 m²
- Premsa 44,00 m²
- Area de vocals 57,00 m²
- Circuloadors i vestíbuls 17,00 m²
- Zones reservades instal·lacions 180,00 m²
- Superfície total Col·legi 510,00 m²**

HOTEL

- Nucls circuloado vertical 30,50 m²
- Zona serveis planta 18,10 m²
- Zona descans servei 20,00 m²
- Vestíbul planta hotel 32,00 m²
- Habitació Suite planta 54,00 m²
- Habitació tipus a planta (x2) 28,00 m²
- Habitació tipus b planta 23,00 m²
- Habitació tipus c planta 32,00 m²
- Superfície total Hotel 270,60 m²**

S.T.U. 780,60 m² S.T.C. 1010,00 m²

COL·LEGI

- Nucls circuloado vertical 45,50 m²
- Nucls serveis planta 19,10 m²
- Despat. Assessorances 30,00 m²
- Despatx servei (x4) 10,00 m²
- Despatx agenda cultural 30,00 m²
- Despatx inspecció 27,00 m²
- Sala pelta juntes 26,00 m²
- Premsa 44,00 m²
- Area de vocals 57,00 m²
- Circuloadors i vestíbuls 17,00 m²
- Zones reservades instal·lacions 180,00 m²
- Superfície total Col·legi 510,00 m²**

HOTEL

- Nucls circuloado vertical 30,50 m²
- Zona serveis planta 18,10 m²
- Zona descans servei 20,00 m²
- Vestíbul planta hotel 32,00 m²
- Habitació Suite planta 54,00 m²
- Habitació tipus a planta (x2) 28,00 m²
- Habitació tipus b planta 23,00 m²
- Habitació tipus c planta 32,00 m²
- Superfície total Hotel 270,60 m²**

S.T.U. 780,60 m² S.T.C. 1010,00 m²

COL·LEGI

- Nucls circuloado vertical 45,50 m²
- Nucls serveis planta 19,10 m²
- Borsa de treball 30,00 m²
- Farmàcia on-line 30,00 m²
- Despatx servei (x4) 10,00 m²
- Assessoria jurídica 10,00 m²
- Secretaria general 10,00 m²
- Grup suport secretariat 227,00 m²
- Circuloadors i vestíbuls 110,00 m²
- Zones reservades instal·lacions 17,00 m²
- Superfície total Col·legi 510,00 m²**

HOTEL

- Nucls circuloado vertical 30,50 m²
- Zona serveis planta 18,10 m²
- Zona descans servei 20,00 m²
- Vestíbul planta hotel 32,00 m²
- Habitació Suite planta 54,00 m²
- Habitació tipus a planta (x2) 28,00 m²
- Habitació tipus b planta 23,00 m²
- Habitació tipus c planta 32,00 m²
- Superfície total Hotel 270,60 m²**

S.T.U. 780,60 m² S.T.C. 1010,00 m²



La volumetria del conjunt esdevé de les següents premisses:

La voluntat de donar continuïtat a la trama de l'exemple la que col·loquem un cos d'hotel fent imitar amb l'edifici existent que tanca la trama de l'illa. Per això es crea una edifiç façana amb un ritme d'obertures i dimensions que vol esperar la tipologia de façanes del entorn. El col·legi queda envoltat i amb una planta més que l'hotel, per les raons que s'expliquen a continuació.

L'exemplarment en planta baixa de la zona peatonal garantint una zona de "pre-vestíbul exterior" de tot el conjunt del programa. Aquest exemplarment crea un filtre entre la vorera del carrer i l'entrada a l'hotel, al col·legi o a l'interior d'illa. Per garantir la primera premissa, en la zona de l'hotel, aquesta extensió queda sola cobert de la primera planta, de manera que podem assolir els dos objectius, la creació de la zona d'intermitència de entrada als edificis i contribuir a donar continuïtat en pla de façana amb les plantes superiors de l'hotel.

Aquesta continuïtat la trencarem a l'edifici col·legi, i previndrem el valor del pre-vestíbul exterior cobert, respectant veritablement aquest exemplarment, de manera que la voluntat d'espai públic peatonal obert té un cable més públic davant del col·legi que davant l'hotel.

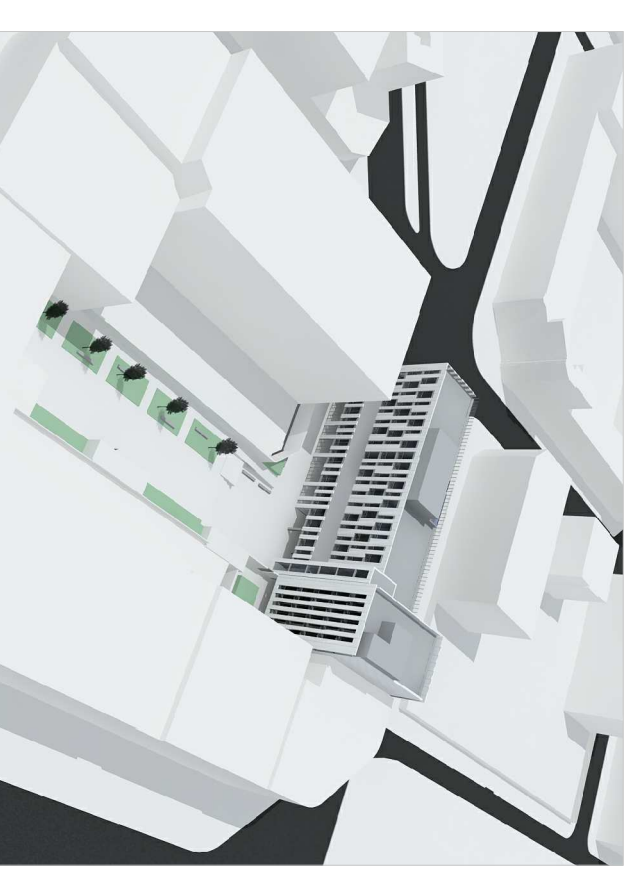
La següent voluntat és la de crear un nou fil a la xarxa de recorreguts orientats d'illa. I ho fem marcant l'obertura en planta baixa del col·legi i en planta baixa de l'edifici de la part superior de l'illa. Això comporta directament el tractament de l'interior d'illa com a espai públic, que es una de les premisses de projecte també.

El programa del col·legi difereix en planta baixa i planta + 1 les orientacions del programa. En planta baixa orientat a l'interior d'illa, es a dir, nord, hi ha el restaurant, de manera que podrà participar en forma de terrassa de l'interior d'illa. En planta + 1, a sobre del restaurant hi ha la biblioteca, ja que és la millor llum de nord per a un espai de biblioteca.

Funcionament, el restaurant i el vestíbul entrada del col·legi formen part del mateix cos, però tenen funcionaments independents i es garanteix amb la seva rotació arquitectural. A partir de la planta + 2 la volumetria del col·legi disminueix a dues sales orígenes, creant uns espais per a les oficines i tot el programa restant, que en futur s'ha de garantir espais diàfans, i zones tancades però translocables, mitjançant mamparets, en cap cas ens barrera la llum trencada que introduïm per la façana sud.

Les circuloacions son lineals centrals i el nucl vertical es col·loca al mig de la passilla, acompanyat de un pati interior que es tanca amb una paret de pavès i il·luminat zenitalment mitjançant una daraballa.

Visió d'ocell interior d'illa



Esquema estructural del volum

