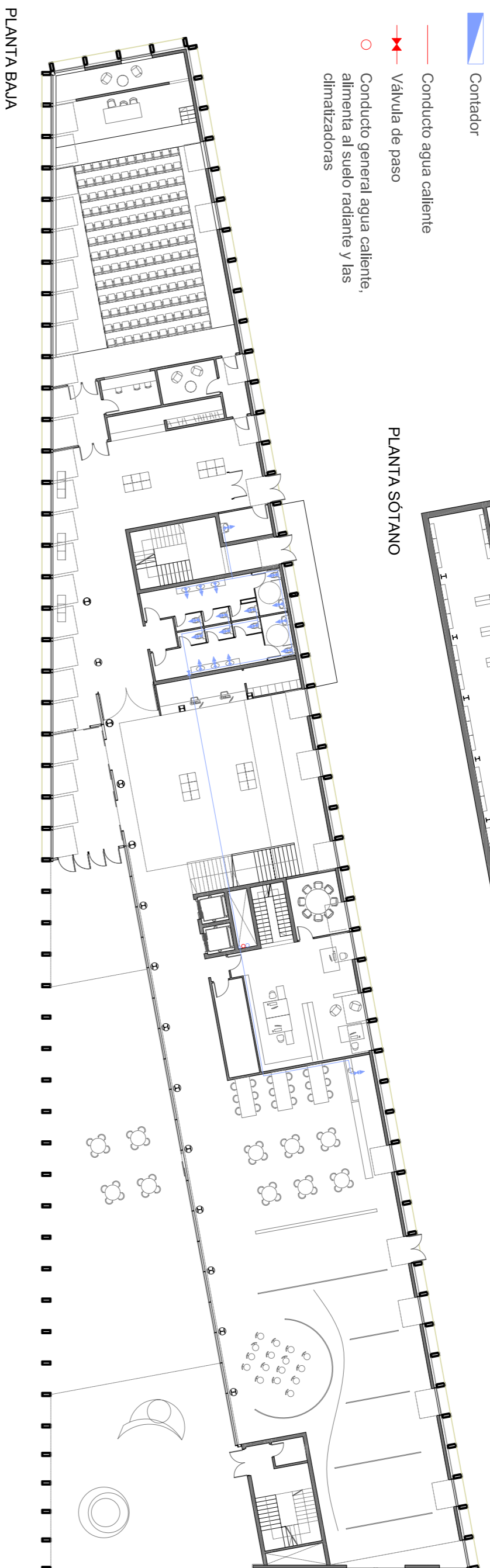


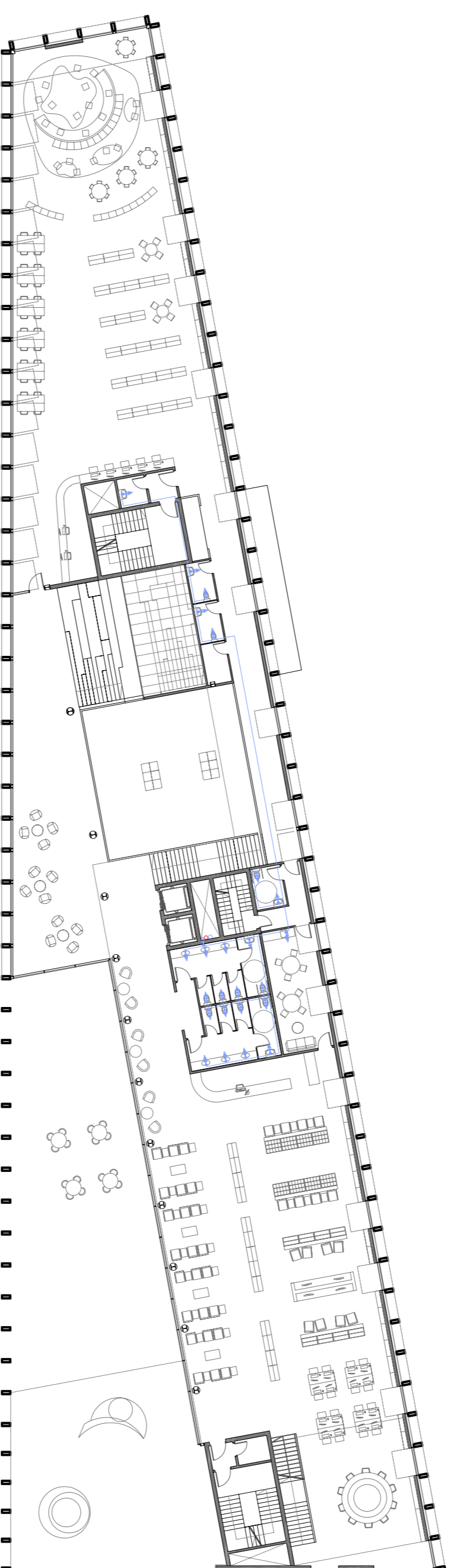
- Conductos de agua fría
- Conducto general agua fría
- Punto de consumo agua fría
- Valvula de paso
- Valvula de cerramiento
- Lavete de paso registrable, dentro de arqueta
- Valvula antirretorno
- Equipo reductor de presión
- Contador
- Conducto agua caliente
- Valvula de paso
- Conducto general agua caliente, alimentado al suelo radiante y las climatizadoras



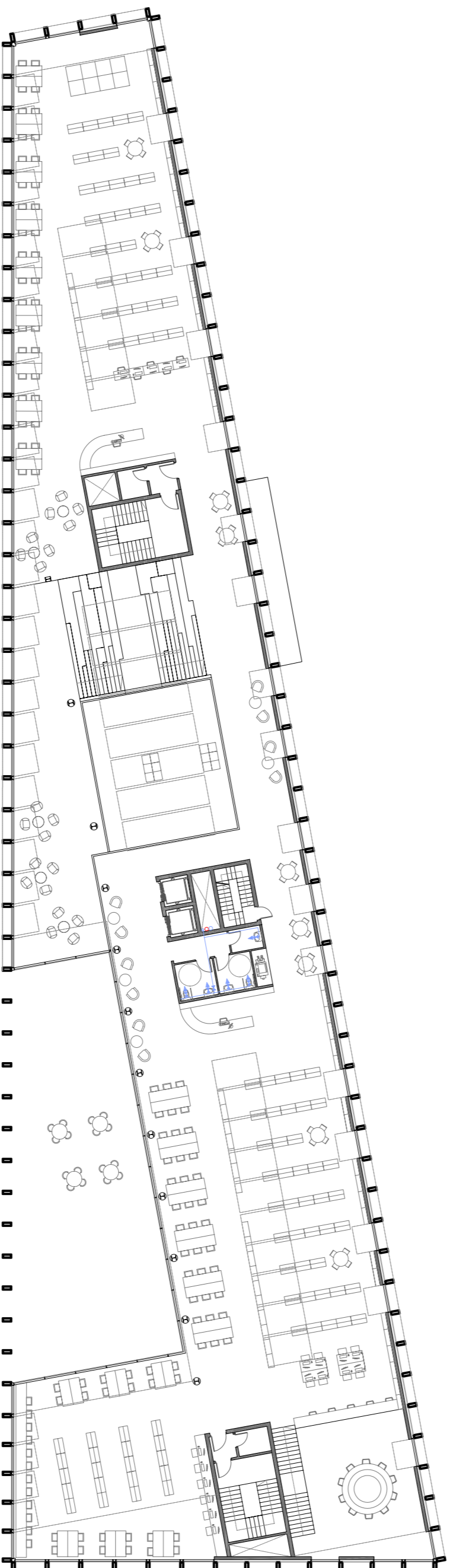
PLANTA SÓTANO



PLANTA BAJA

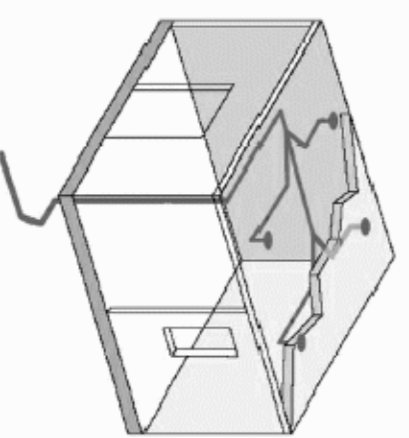


PLANTA PRIMERA



PLANTA SEGUNDA

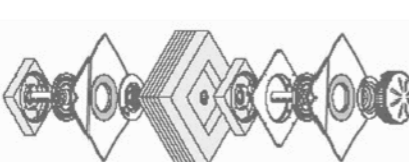
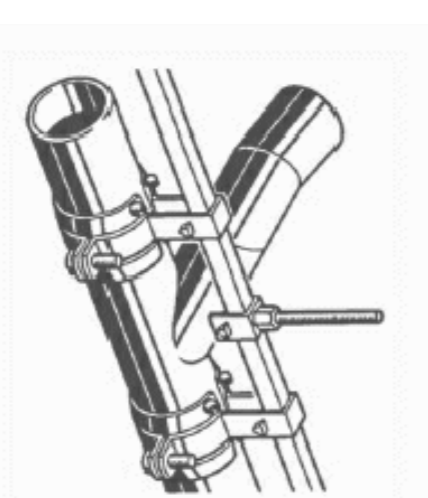
PLANTAS FONTANERÍA



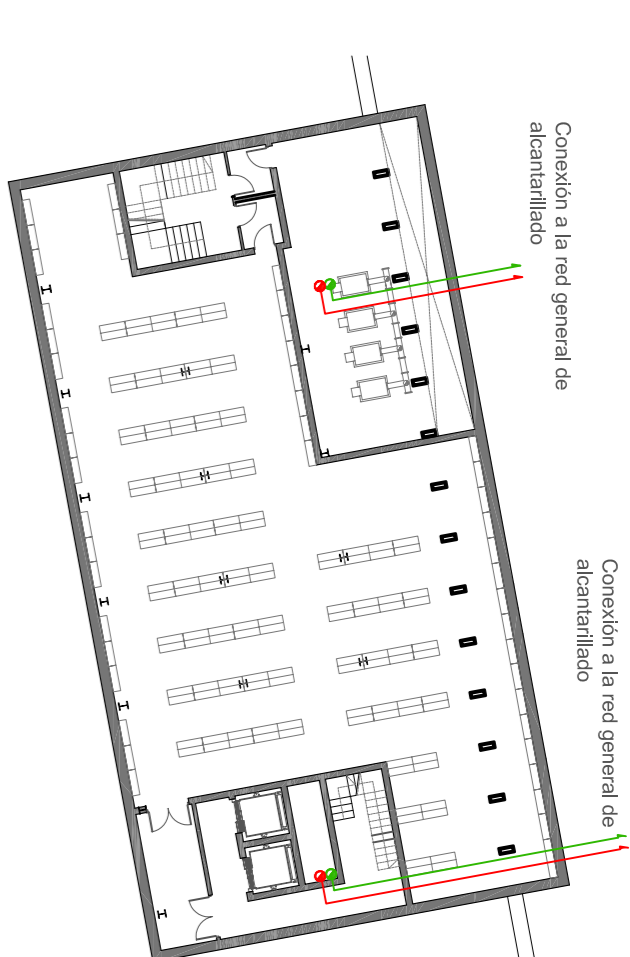
SISTEMA DE CANALIZACIÓN

El sistema de canalización trabaja llenando su sección completamente con agua, esto provoca una autoaspiración que genera una depresión en el sistema. Este llenado integral se consigue mediante un sumidero especial Gaber-pluvia. La energía necesaria para provocar la depresión, se obtiene con la diferencia de altura entre el sumidero de aguas pluviales y la conexión al colector de evacuación. Las canalizaciones, totalmente horizontales, se anclan directamente en la parte inferior del forjado, permitiendo realizar la instalación en el falso techo. Este sistema permite:

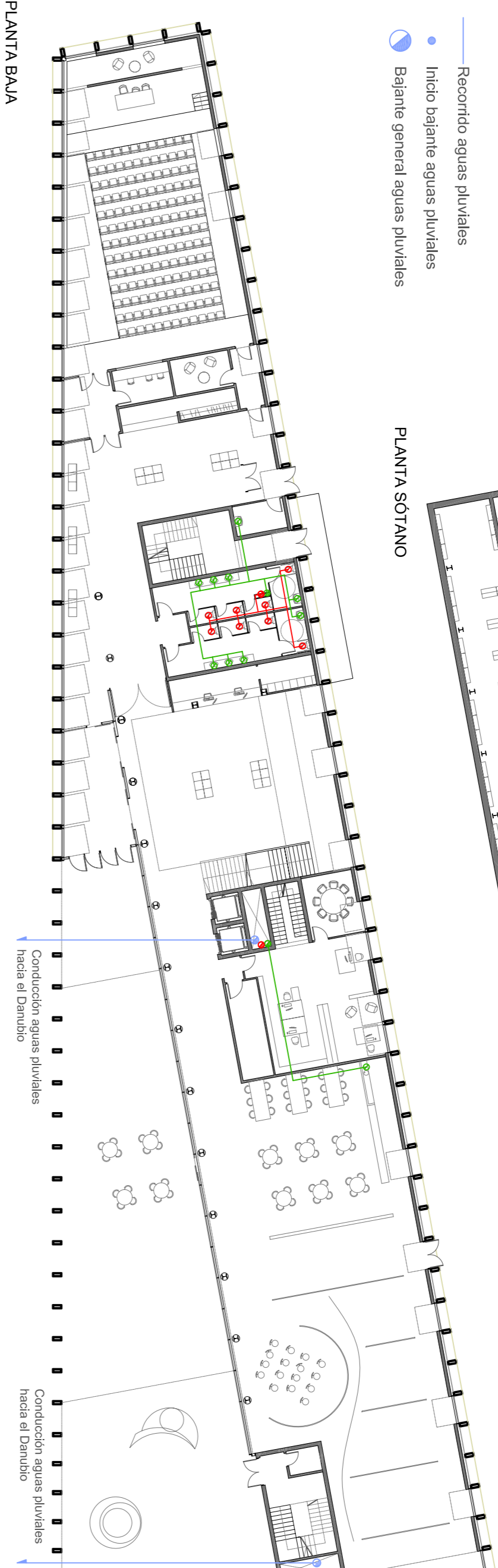
- Utilizar tubos de diámetro pequeño
- Canalizaciones horizontales sin pendiente
- Reducción del número de bajantes



- Recorrido aguas negras
- Inicio bajante aguas negras
- Bajante general aguas negras
- Recorrido aguas grises
- Inicio bajante aguas grises
- Bajante general aguas grises
- Recorrido aguas pluviales
- Inicio bajante aguas pluviales
- Bajante general aguas pluviales



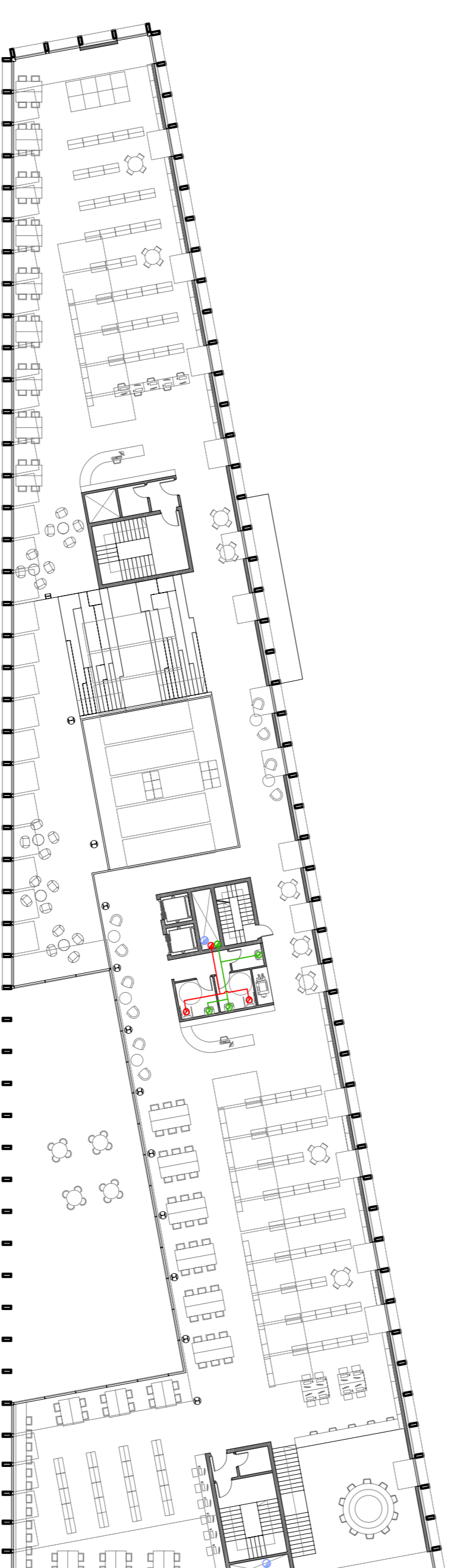
PLANTA SÓTANO



PLANTA BAJA

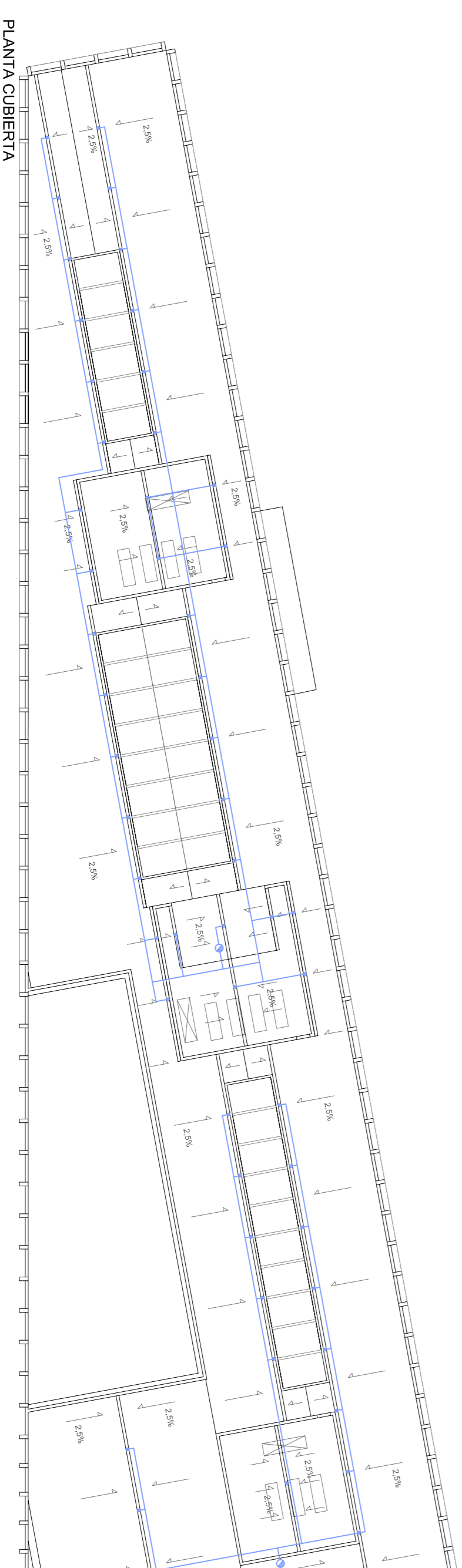


PLANTA PRIMERA



PLANTA SEGUNDA

PLANTAS SANEAIMIENTO



PLANTA CUBIERTA

PLANTAS SANEAIMIENTO