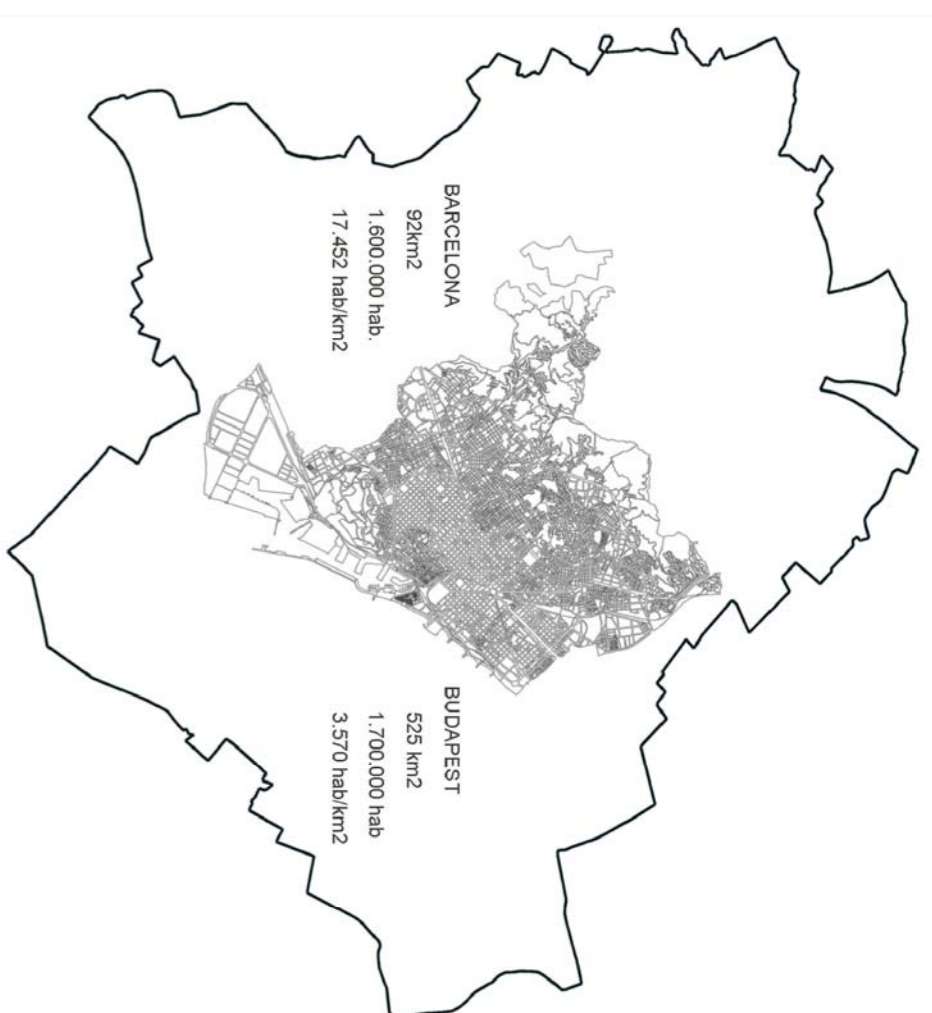
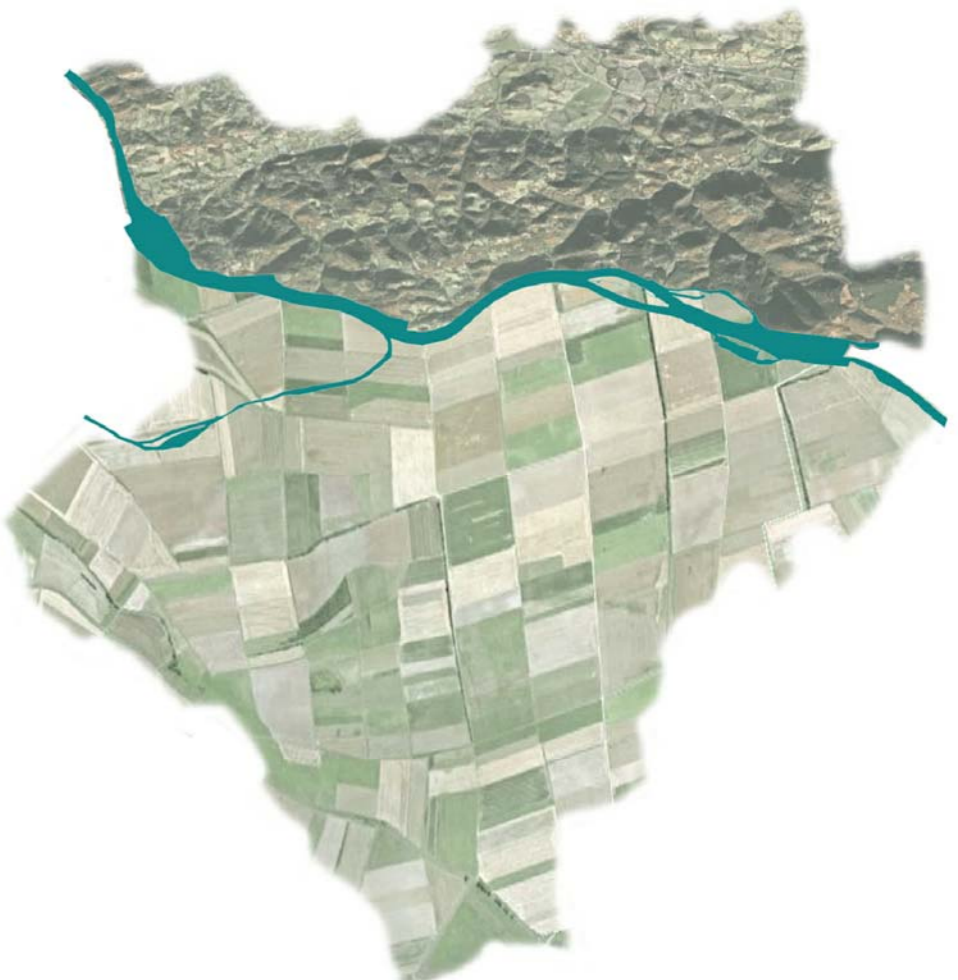


SITUACIÓN

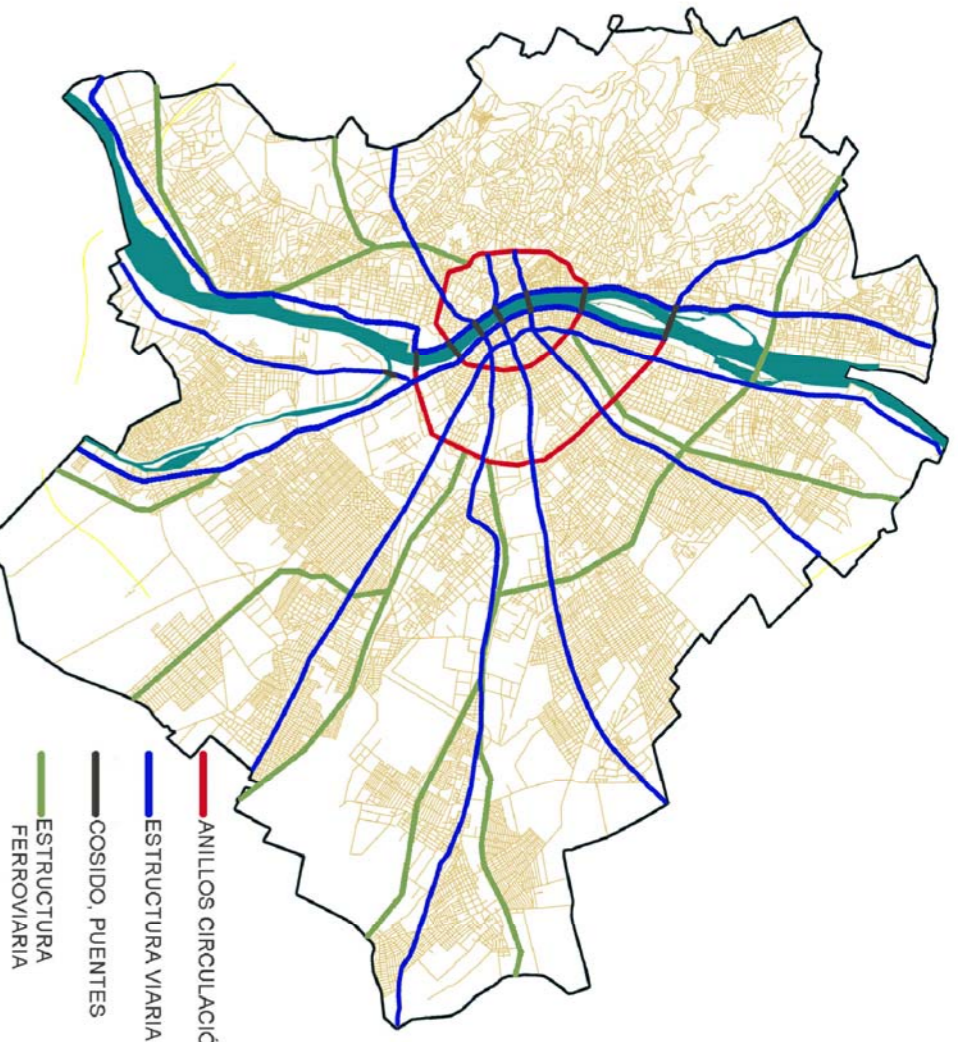
BIBLIOTECA SANDOR MARAI
PECETSAY 2007-08
Ferran Moré Muñoz



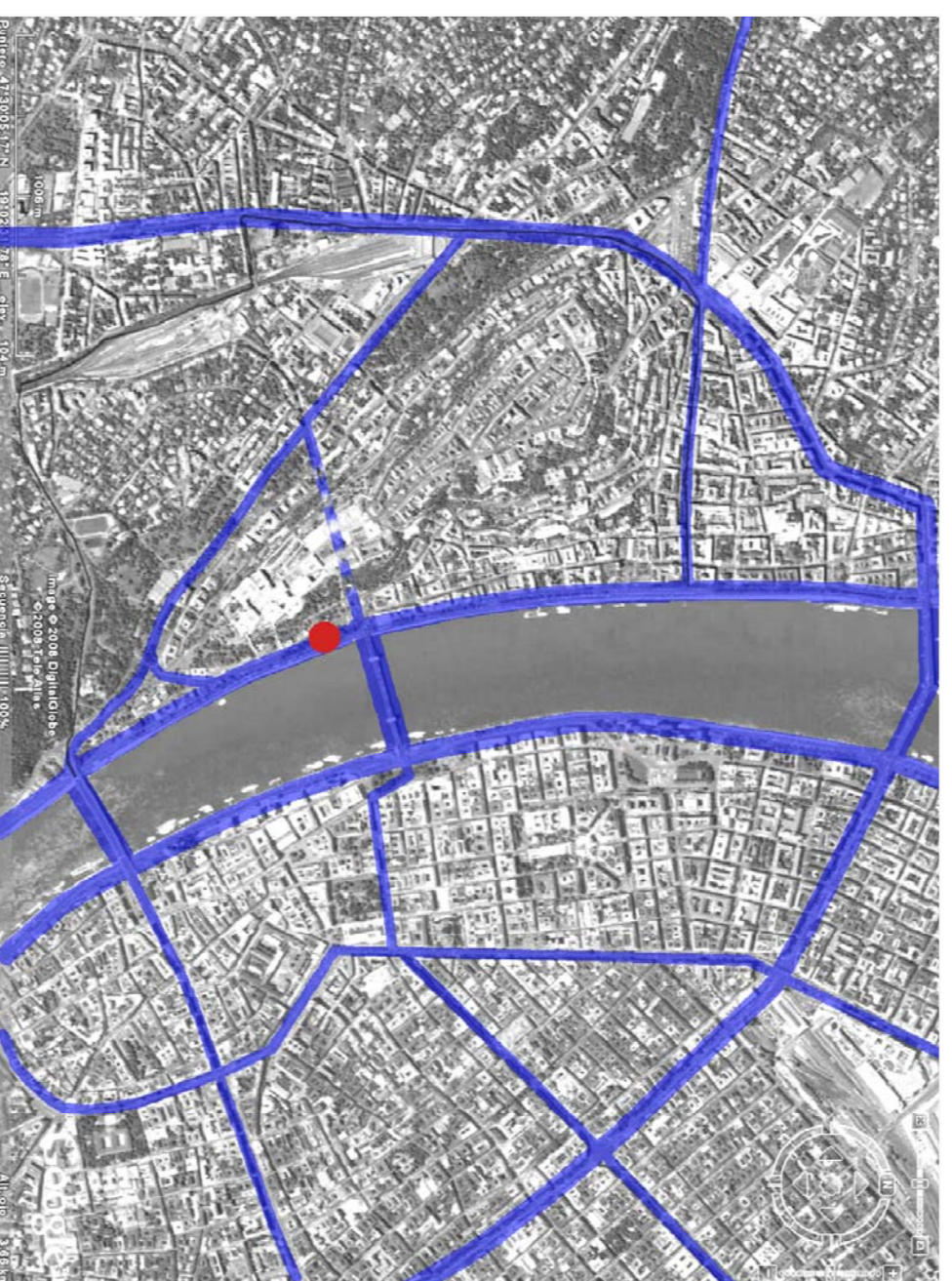
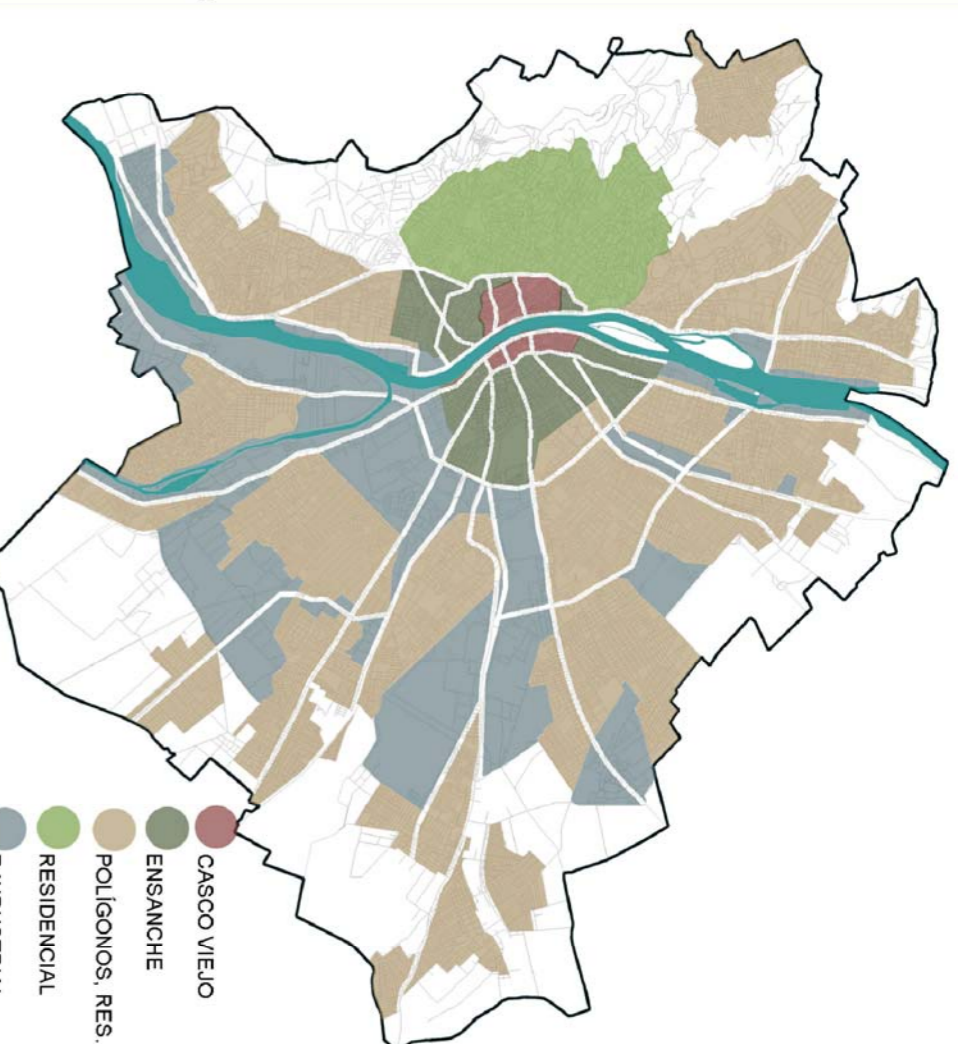
Budapest cuenta con una población similar a Barcelona pero su gran extensión conlleva a una densidad mucho menor que conjugado con su orografía singular determina una morfología urbana diferente a Barcelona.



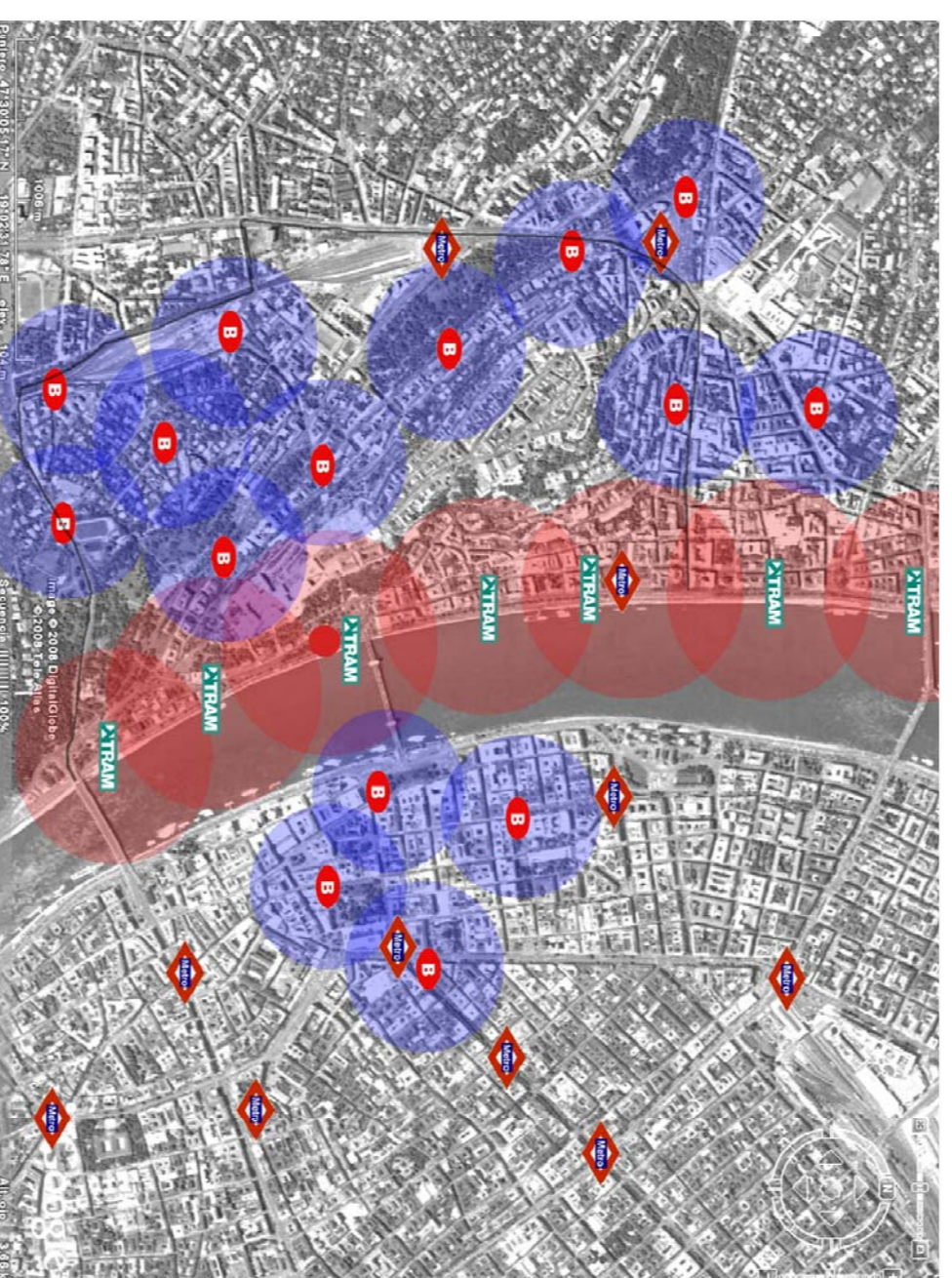
El Danubio es uno de los ríos más largos y caudalosos de Europa, recorre varios países y ciudades, pero es en Budapest donde tiene más presencia determinando profundamente el carácter de la ciudad. Este divide la ciudad en dos áreas muy dispares. En el este Buda con un terreno accidentado y al este Pest, totalmente llano



La ciudad tiene dos cascos viejos, Buda y Pest. Estos se expandieron durante el s. XIX de forma diferente. Pest empezó a desarrollarse industrial y comercialmente, y como Barcelona, creció en forma de ensanche. Buda, residencia de la elite austro-húngara, creció básicamente como una ciudad residencial donde se hospedaba la aristocracia y la alta burguesía. Después surgió una área industrial y la aparición de polígonos combinados con grandes barrios residenciales. Estos crecían totalmente desvinculados del centro debido a la fragmentación del terreno producido por el ferrocarril y las grandes infraestructuras viarias.



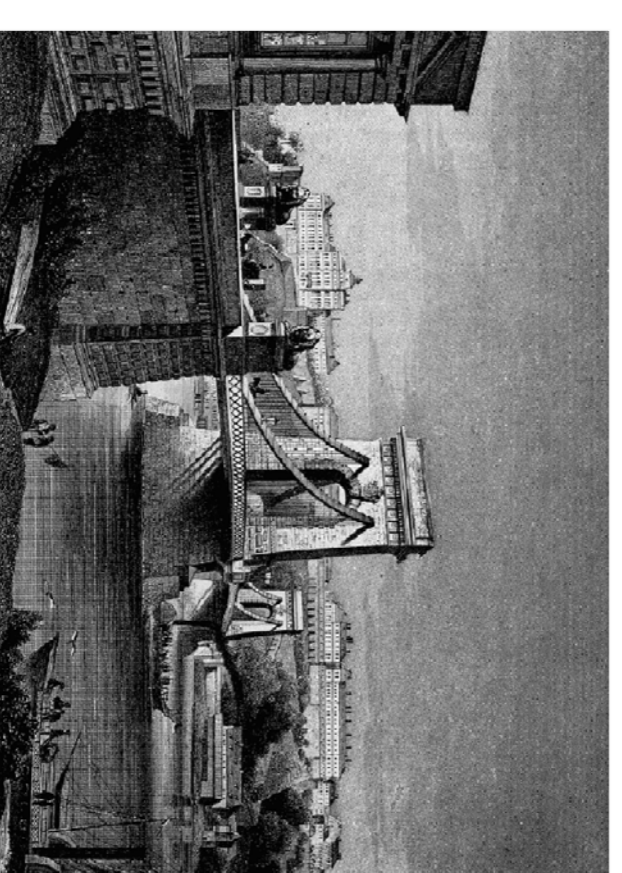
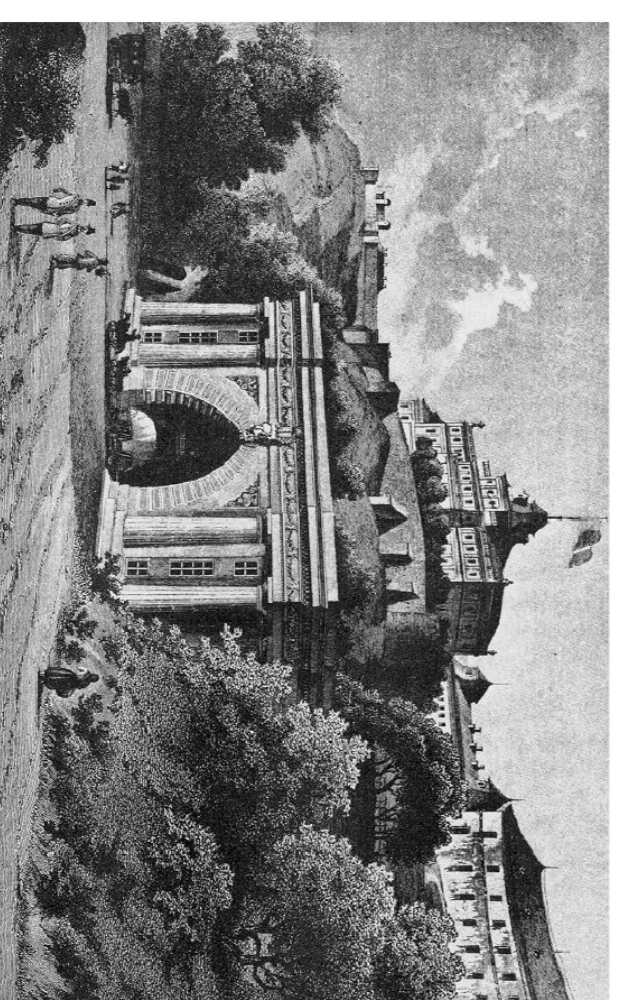
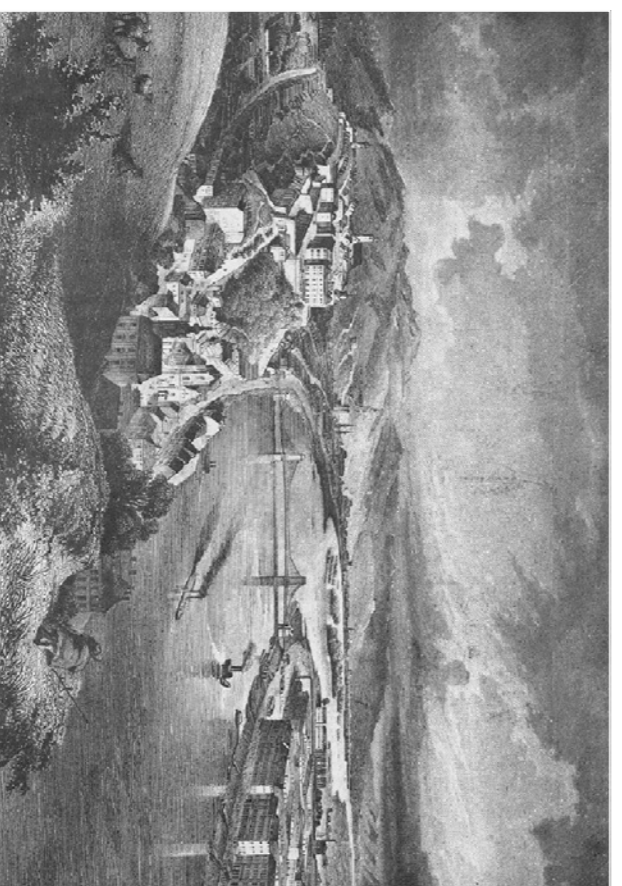
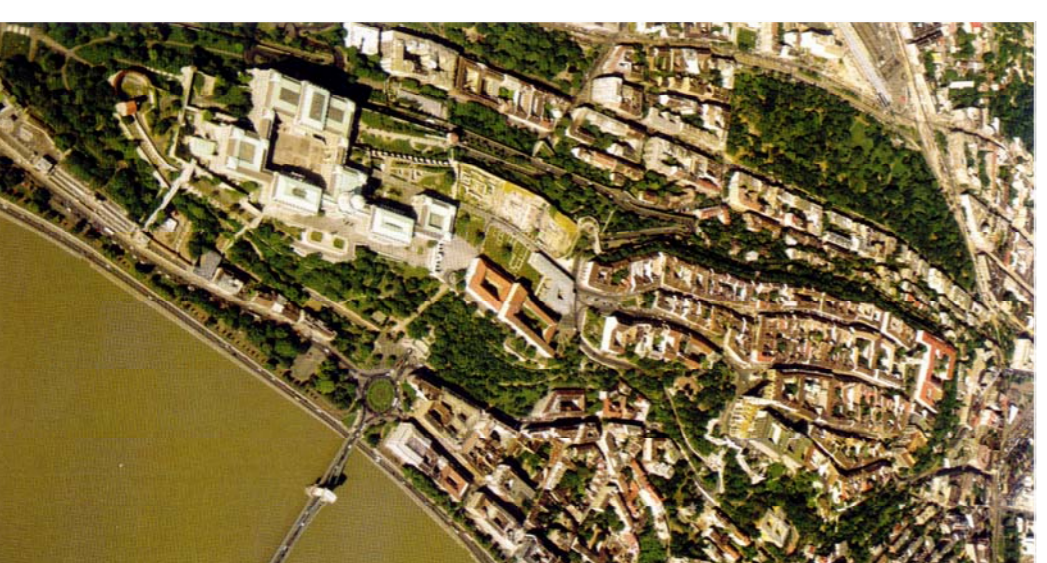
Con la inserción de un equipamiento de barrio en un lugar muy singular de la ciudad y como consecuencia muy turístico, se prefiere, en primer lugar, que los ciudadanos del Distrito Viejo de Buda, usuarios de la biblioteca, disfruten de un lugar con gran carga histórica y de gran calidad paisajística. Y a la vez se intenta regenerar una zona muy degradada, que su única función es servir de zona de transición para los turistas que peregrinan al Palacio.



La biblioteca dará servicio a los ciudadanos del barrio, estos pueden optar por utilizar el transporte público ya sea autobús o tranvía. En este caso las circunferencias marcan los ámbitos de servicio de las paradas. Como se puede apreciar el barrio está muy bien comunicado.



La imagen muestra dos circunferencias concéntricas, la interior marca el recorrido del peatón hacia el edificio en 10 minutos como tiempo máximo y la exterior marca el recorrido del usuario que va en bicicleta marcando el mismo tiempo. La accesibilidad en bicicleta es muy buena puesto que hay un carril bici paralelo al Danubio y otro que cruza el puente de las Cadenas conectado con Pest.



Es importante enfatizar que el contexto histórico en que se enmarca el proyecto es uno de los elementos más importantes, el cual ayudará a asentar y moldear la biblioteca. La fisiónomia de Buda se caracteriza por la arquitectura de los "viejos" edificios y por su accidentada topografía que se enfrenta al Danubio. Su imagen deja entender el pasado glorioso que tuvo esta ciudad, alcanzando su cenit con la unificación de Buda, Pest y Obuda en 1873 y la creación del Imperio Austro-Húngaro que le dio más protagonismo, ya que se convirtió en capital de una gran extensión que comprendía Hungría, Transilvania y los Balcanes entre otras regiones. La decadencia apareció al finalizar la primera Guerra Mundial que se saldó con la desaparición del Imperio y Hungría perdió dos tercios partes de su territorio. La Segunda Guerra Mundial no fue menos traumática, ya que el enfrentamiento entre soviéticos y nazis se saldó con la destrucción del 25% de la ciudad, muchos de estos edificios destruidos se encontraban en Buda. Posteriormente fueron gradualmente reconstruidos. Los aquincentos se sienten muy orgullosos y le dan un gran valor sentimental a los elementos arquitectónicos que componen el paisaje de Buda, a pesar de la reconstrucción. El discurso de nuevos edificios que se integran en la zona no puede ser ciego a la carga histórica y simbólica de Buda.

CONTEXTO HISTÓRICO

Biblioteca pública Sandor Marai del barrio viejo de Buda en la ribera del Danubio

A-01 Análisis e idea
el lugar