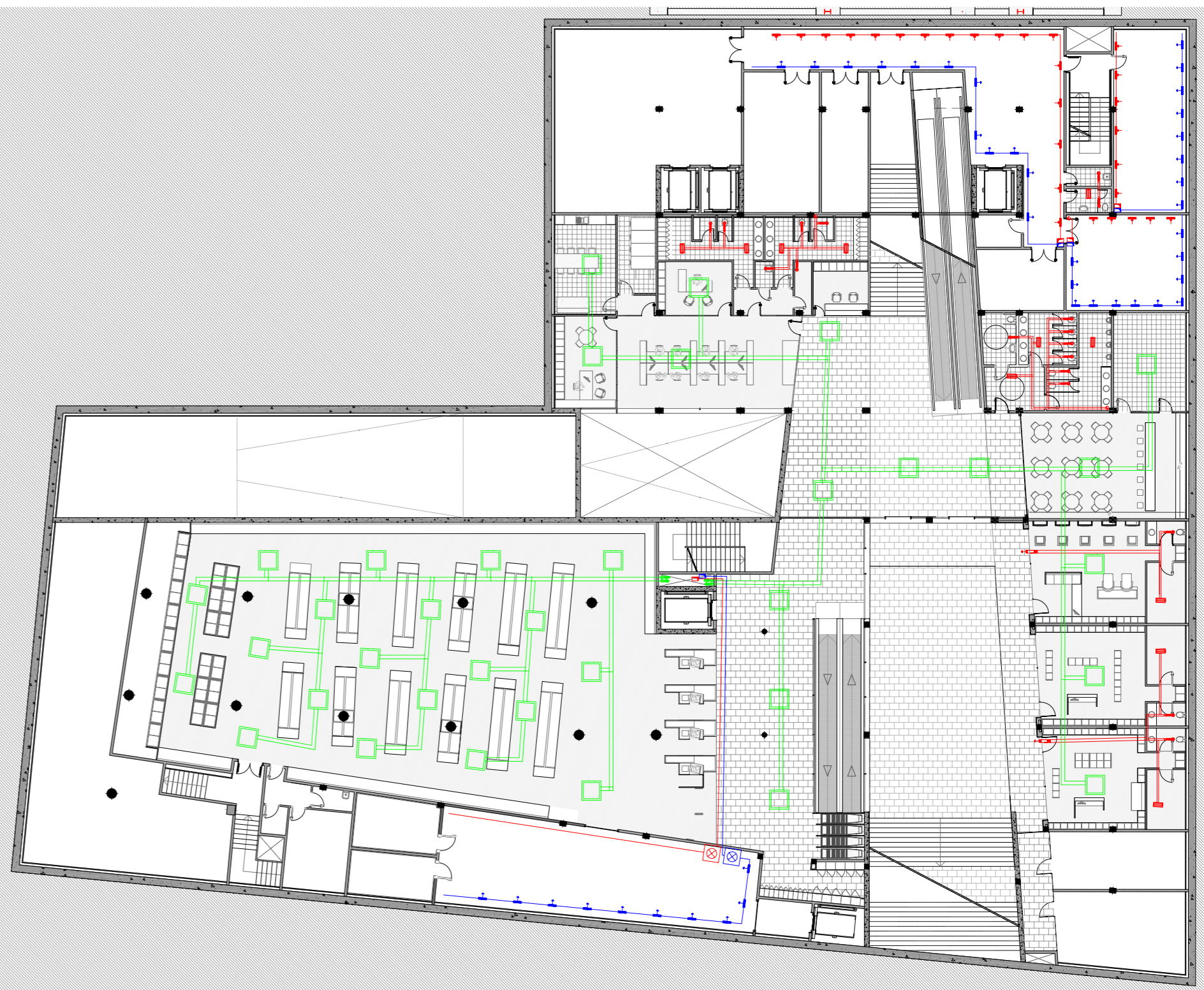
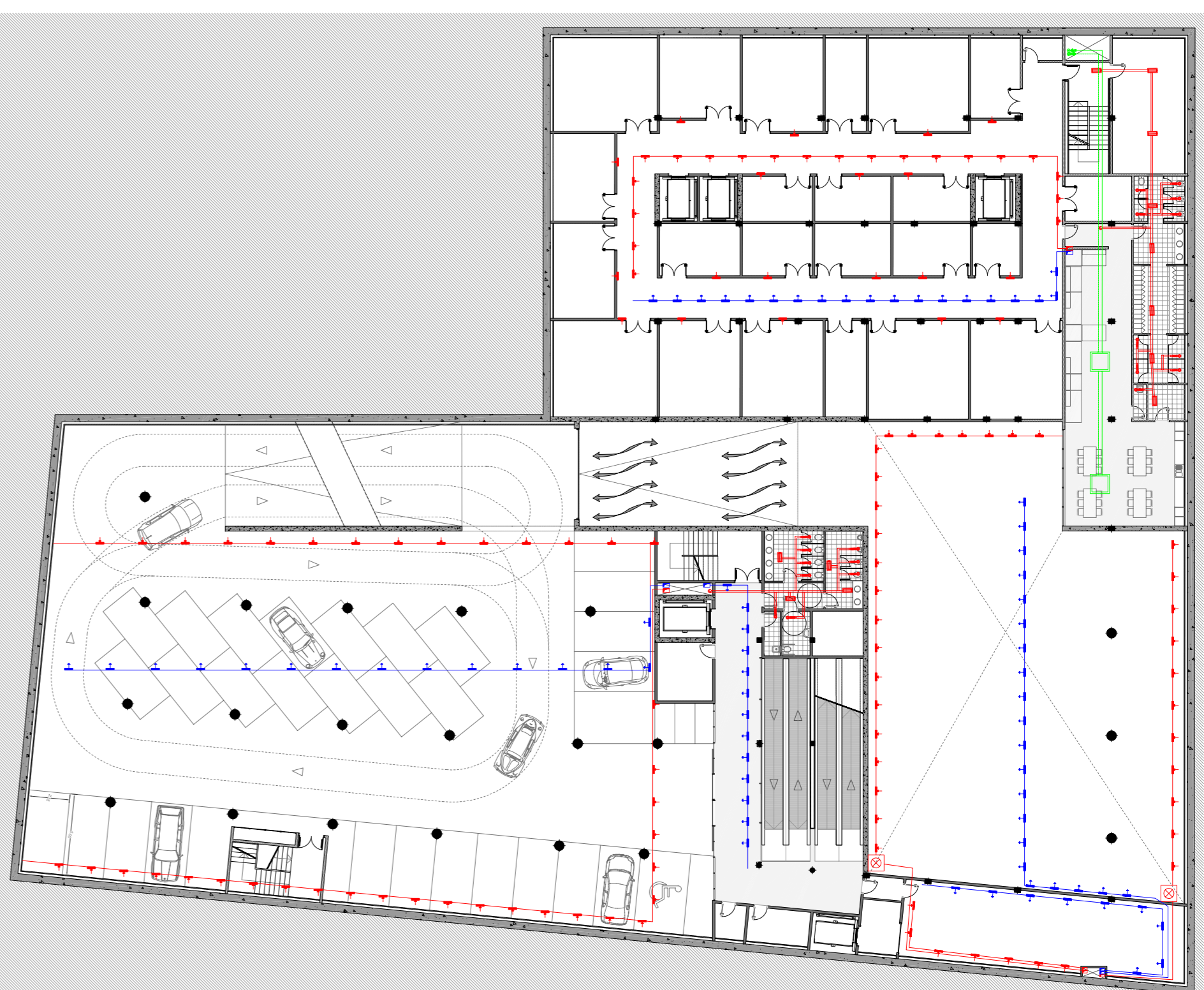


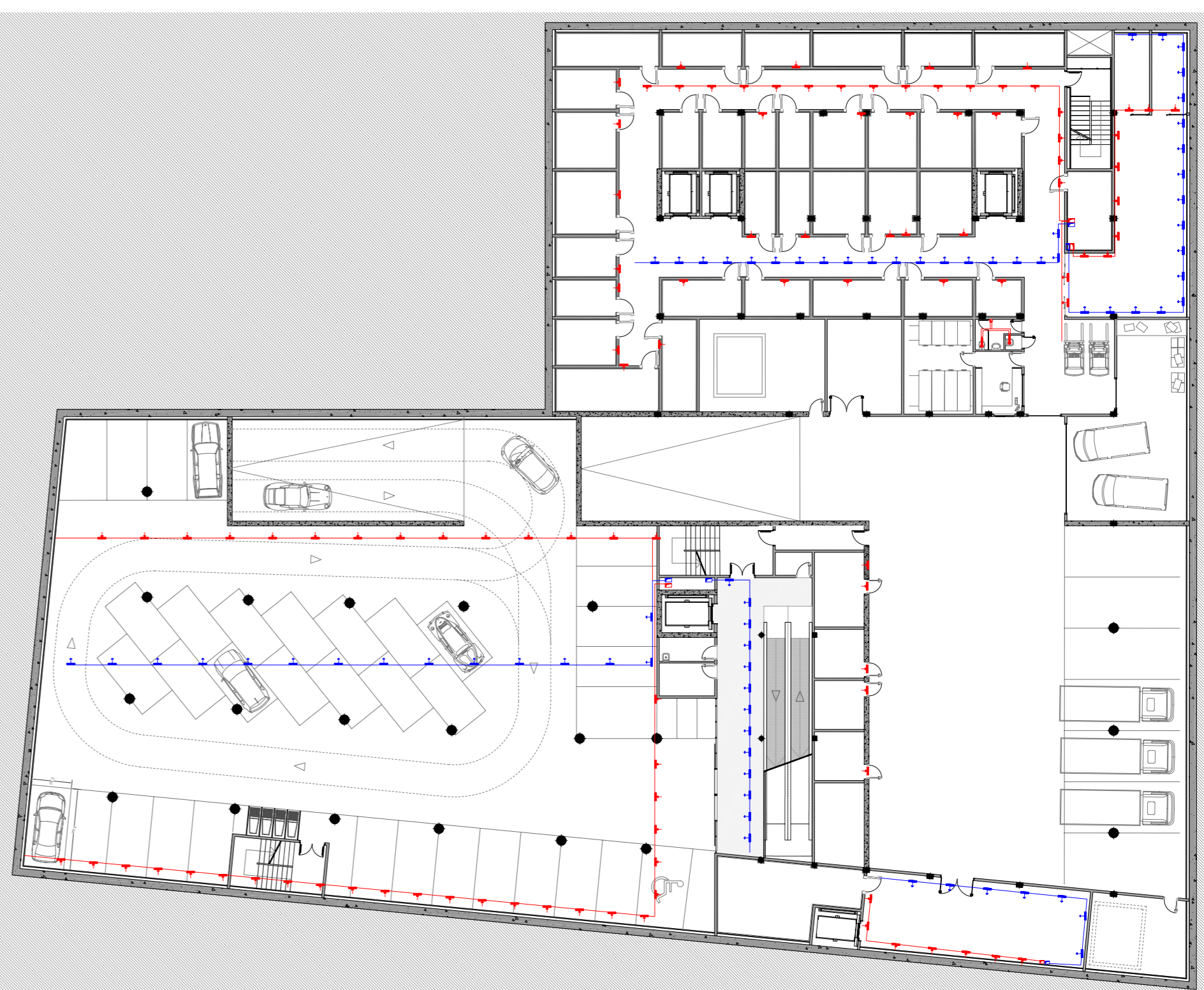
PLANTA SOTAN -1 (cota +38,07)



PLANTA SOTAN -2 (cota +35,35)



PLANTA SOTAN -3 (cota +32,67)



CRITERI DE DISENY DE L'INSTAL·LACIÓ DE CLIMA

VENTILACIÓ APARCAMENT

El sistema de ventilació d'un aparcament té per objectiu, en primer lloc, garantir que no s'acumuli monòxid de carboni en concentracions perilloses a cap punt de l'aparcament, i en segon lloc, i en compliment del CTE, garantir l'evacuació de fums que es puguin generar en cas d'incendi.

A més, el REBT 2002 en la seva ITC CT 29 considera els aparcaments de més de 5 vehicles com a locals amb risc d'incendi o explosió de classe I. Per tal de poder desclassificar un aparcament com a risc d'explosió, s'utilitzarà el criteri de desclassificació en base a la UNE-100 106-04 on s'estableix el nivell de renovadors d'aire en 18 l/m<sup>2</sup>/h i en el lloc dels camions 30 l/m<sup>2</sup>/h.

CLIMATITZACIÓ

El procés de climatització té com a finalitat el manteniment o control d'unes determinades condicions ambientals en un local o edifici.

Es pot dir que la climatització té com a funció principal la generació y manteniment d'un nivell de confort per tal que els ocupats d'un determinat ambient tancat puguin realitzar convenientment les seves activitats.

La climatització de locals normalment es realitza mitjançant bombes de calor, aquest sistema és la manera de generar calor que menys energia consumeix ja que extreu energia de l'entorn, normalment de l'aire.

El principi de funcionament és la mateix que la servir un aparell refrigerador. Un refrigerador, aconseguix reduir un recinte exteriorel energia de l'aire interior, a baixa temperatura, cedint-la a l'aire exterior, a una temperatura major.

Si s'inverteix el funcionament d'un refrigerador, referent a l'aire exterior escalfant l'aire interior, sobre una bomba de calor. Per aquesta raó la majoria d'aparells són reversibles i permeten refrigerar a l'estiu i calefaccionar a l'hivern.

S'ha utilitzat un sistema de climatització aire-aigua, on s'extreu el calor de l'aire exterior i es cedeix a l'aigua que circula pel sistema de climatització.

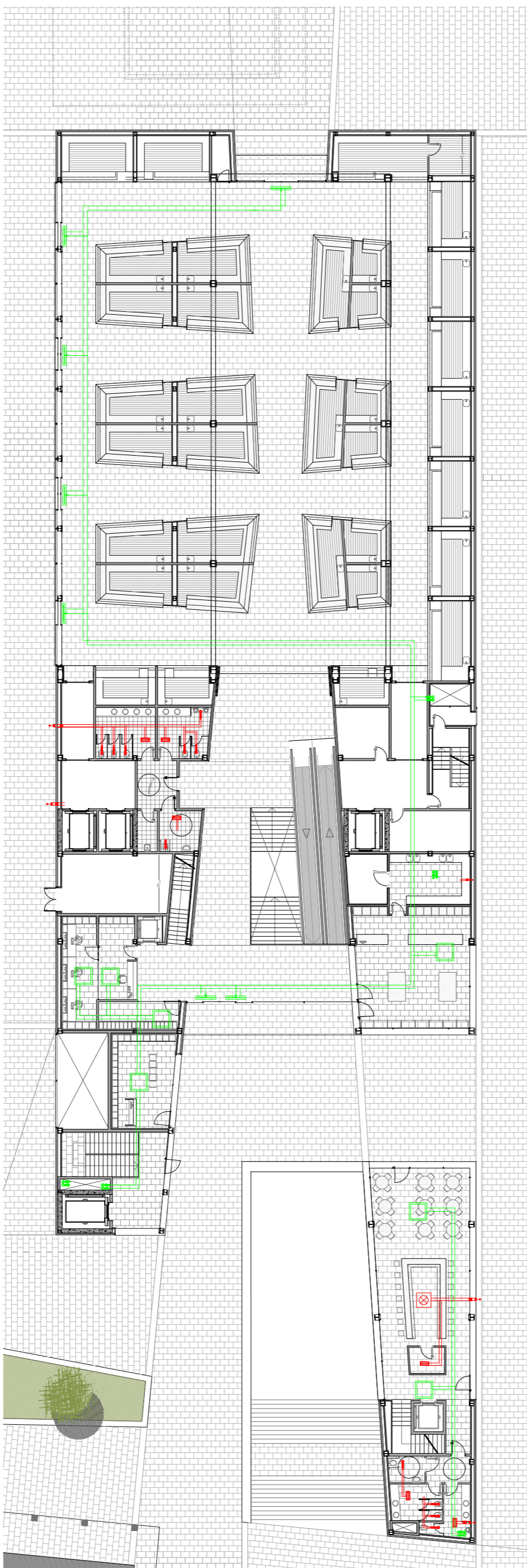
LEGENDA



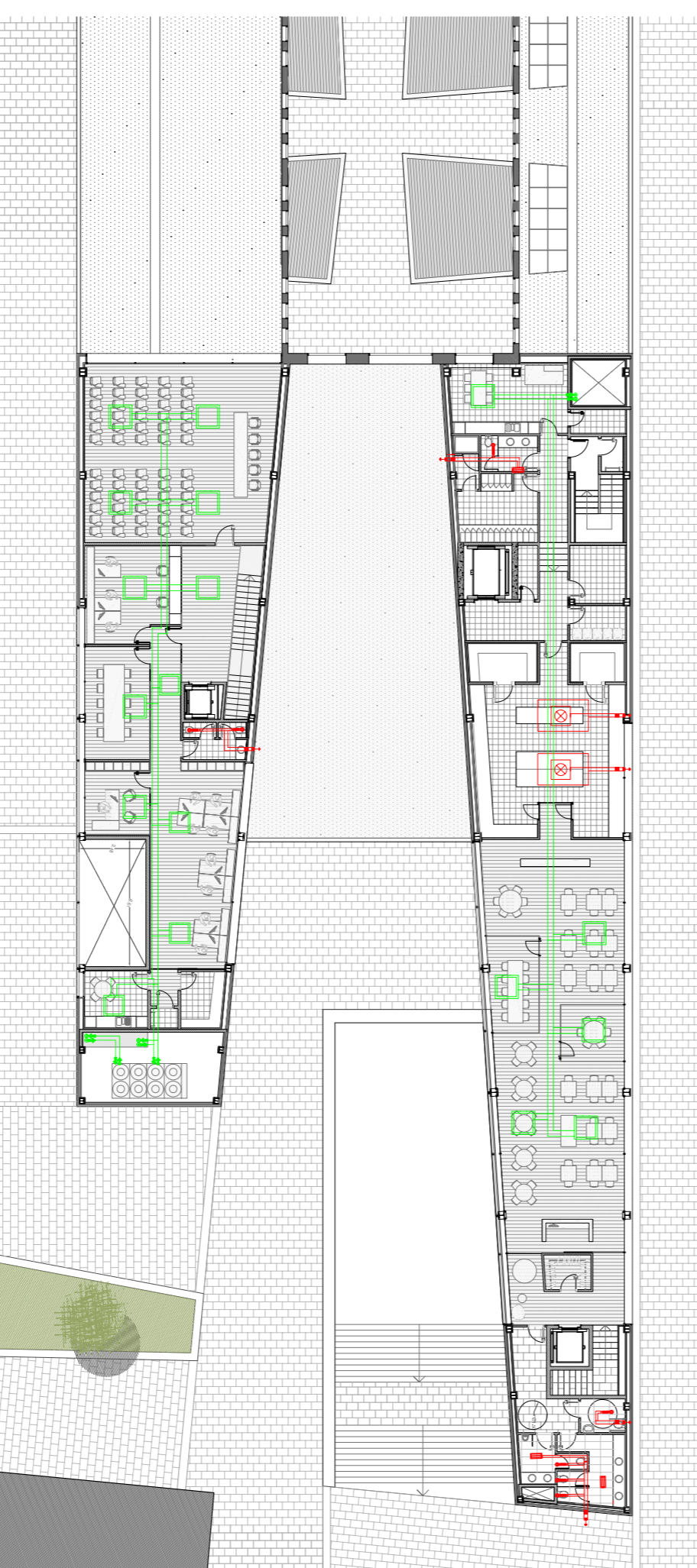
CLIMATITZACIÓ AIRE-AIGUA



PLANTA BALIXA (cota +41,67/+42,20)



PLANTA PRIMERA (cota +46,05)



PLANTA COBERTA

