



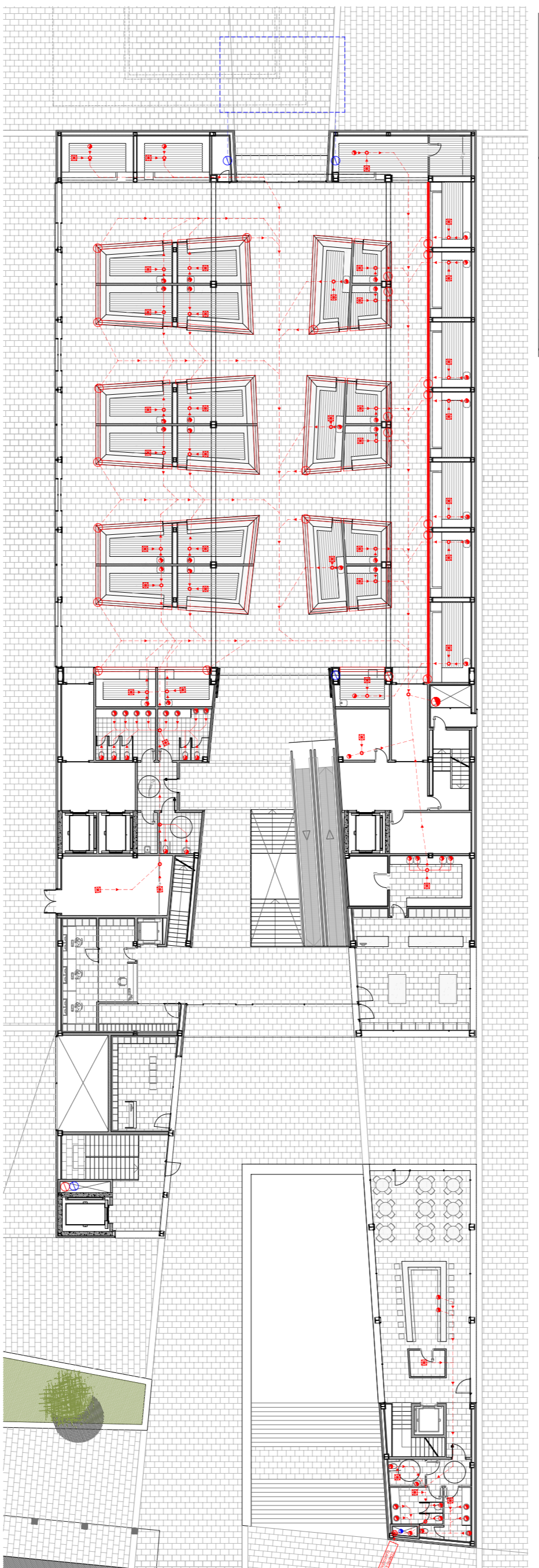
PLANTA SOTAN -1 (cota +38,13)



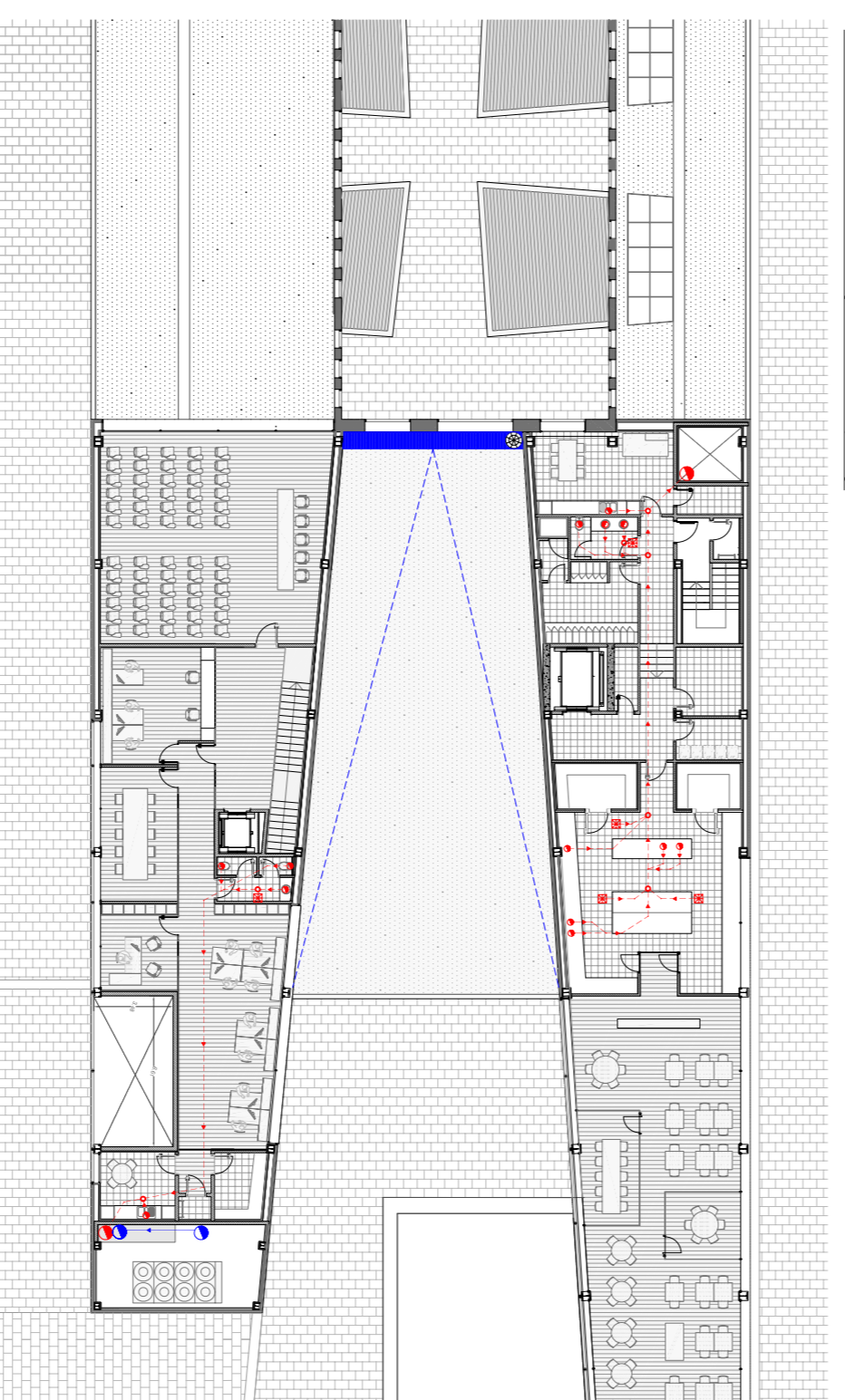
PLANTA SOTAN -2 (cota +35,35)



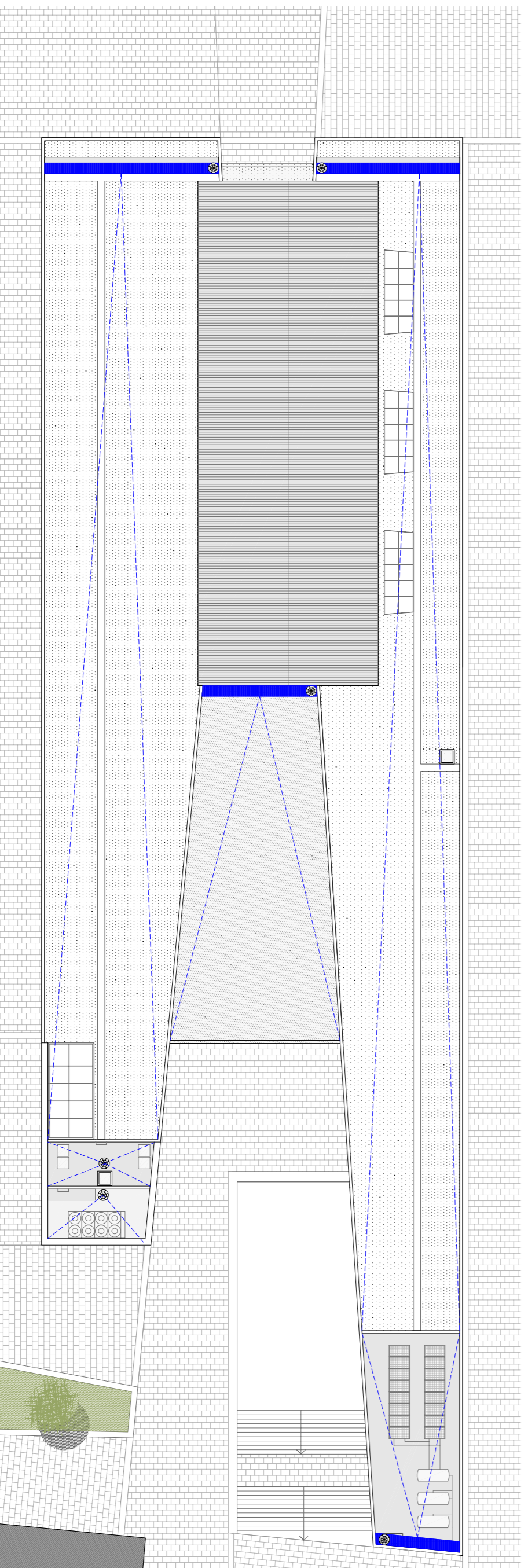
PLANTA SOTAN -3 (cota +32,67)



PLANTA BALXA (cota +41,39/+42,30)



PLANTA PRIMERA (cota +45,25)



PLANTA COBERTA

SANEJAMENT
COMPLEMENT DEL DOCUMENT BÀSIC HS.SALUBRITAT

CRITERI DE DISENY DE L'INSTAL·LACIÓ

DOCUMENT BÀSIC HS. apartat 5 EVACUACIÓ D'AIGÜES

El sistema utilitzat pel disseny de la xarxa de sanejament, es l'anomenat sistema separat. El qual consisteix en que les derivacions, baixants i col·lectors siguin independents per aigües residuals i pluvials.

També es requereix un sistema d'elevació i bombeig del soterrani-3. Aquest sistema de bombeig consisteix en un conjunt de dispositius per la recollida i elevació automàtica de les aigües procedents de part de la red d'evacuació, fins la cota corresponent de sortida del conjunt de clavegueres i desguassos. També constarà d'una vàlvula antiretorn i una clau de pas.

Els baixants disposaran d'una ventilació primària i secundària. La primera consistirà en un subsistema que tindrà la funció d'evacuació de l'aire en el baixant per evitar sobrepessions i subpessions al mateix baixant durant el seu funcionament. El segon tipus de ventilació consisteix en un subsistema que té la funció d'evacuar un excés de pressió a la part base del baixant (anlla paral·lel al baixant i es connecta al mateix).

1. DIMENSIONAT DE LA XARXA D'EVACUACIÓ D'AIGÜES RESIDUALS

El diàmetre mínim dels sifons de les derivacions individuals l'obtenim de la taula següent:

Tipus d'aparell	unitats de desguàs	Ø desguàs individual (mm)
bidet	2ud	40
ducha	3ud	50
inodor amb llavor	10ud	100
infernari amb aigua temporitzada	2ud	40
defens	6ud	50
abocador	8ud	100
banera sifonica	3ud	50
benzavaciles	6ud	50

Els diàmetres dels baixants segons l'alçada de l'edifici i el nombre de ud l'obtenim de la taula següent:

màxim número de ud (per cada ramal col·lector)	Ø baixant (mm)
6ud	50
11ud	63
21ud	75
70ud	90
181ud	110
280ud	125
1120ud	160

2. DIMENSIONAT DE LA XARXA D'EVACUACIÓ D'AIGÜES PLUVIALS

El nombre mínim de bonera que s'han de disposar a la coberta, són en funció de la superfície projectada horitzontal de la coberta a la que serveixen.

superfície de coberta (m ²)	nº de boneres
5 < 100	2ud
100 <= 5 < 200	3ud
200 <= 5 < 500	4ud
5 > 500	1 cada 150m ²

El diàmetre del baixant de pluvials sobté en funció de la projectió de la superfície horitzontal de la coberta:
(Per un règim pluviomètric de 100mm/h)

superfície de coberta (m ²)	Ø baixants (mm)
65	50
113	63
177	75
318	90

LEGENDA

AIGÜES PLUVIALS	
BURNERA DESGUAS PLUVIALS	
BAIXANT PLUVIALS	
CANONADA PER SOSTRE	
CANONADA PER TERRA	
DESGUAS EN SOSTRE	
DIPÓSITS PLUVIALS	
AIGÜES GRISSES/NEGRES	
BURNERA SIFONICA	
CANONADA PER PAVIMENT	
ARQUETA DE PAS	
POT SIFONIC	
ARQUETA A PEU DE BAIXANT	
ARQUETA SIFONICA	
SIFO	
BAIXANT AIGÜES GRISSES/NEGRES	
DIPÓSIT ENTRANT AIGÜES NEGRES	
BOMBA IMPULSIÓ	
PREVISIÓ PUNT DESGUAS	
CANAL PREFABRICADA	
ARQUETA LINEAL AMB BENXA	
CONDUCCIE IMPULSIÓ A XARXA PUBLICA	