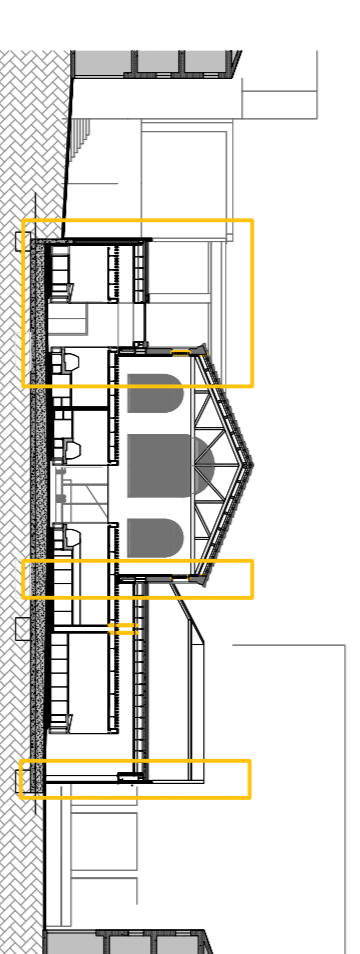
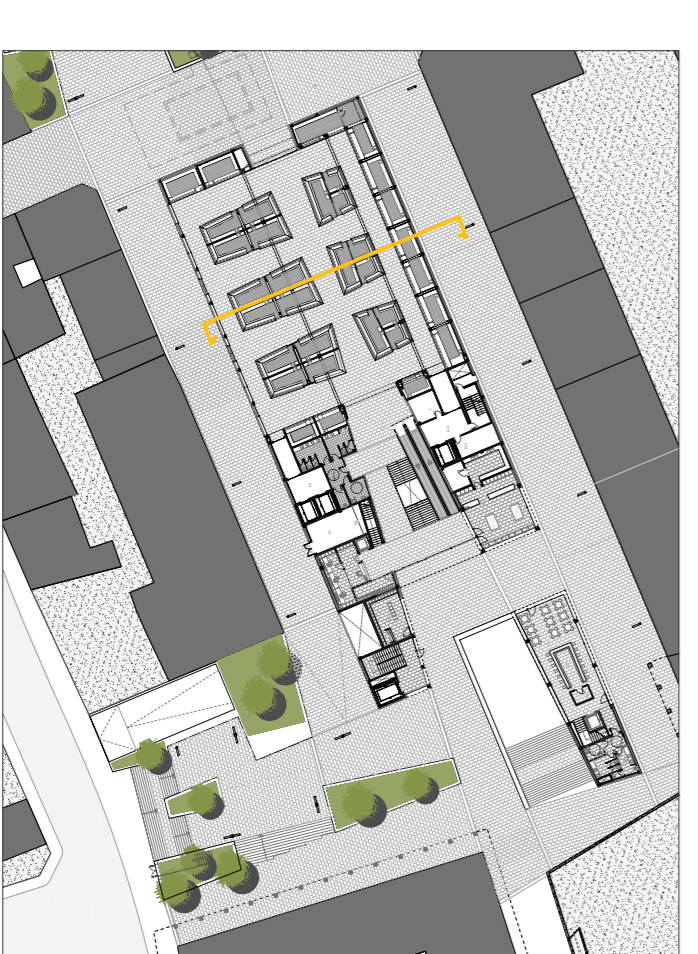
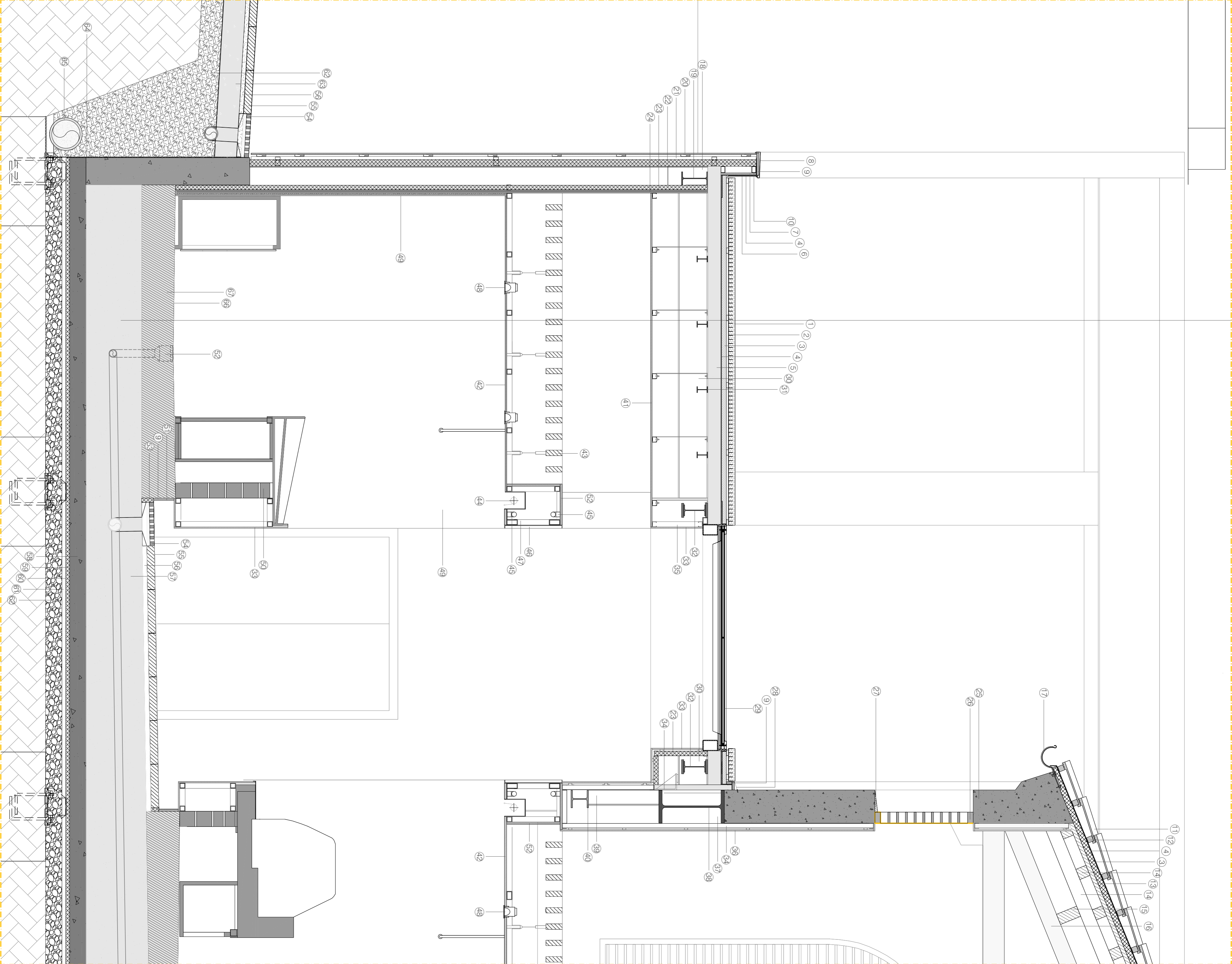
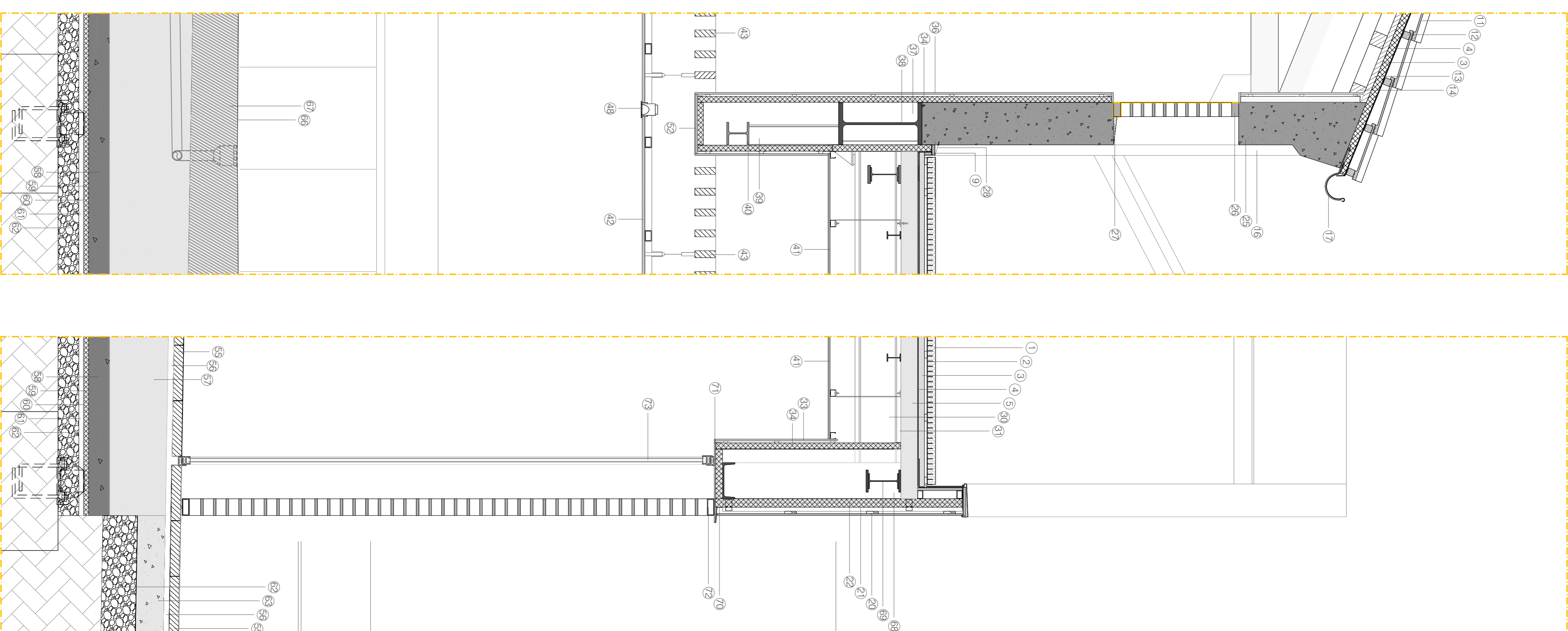


LLEGENDA CONSTRUCTIVA

01. Argilla expandida tipus Aflita, e=7 cm.
02. Panell estabilitador de polipropilè extretid Nitogravet, e=40 mm.
03. Allament tèrmic de poliestirè extretid (XPS) Styrodarm e=60 mm.
04. Fusta de pi de 150x100 mm.
05. Fogal col·laboratiu de fongó' arnat i xapa Hidrad 59, e=12 cm.
06. Xapa laçada, e=15 mm.
07. Platió DM hidrolúg, e=15 mm.
08. Renat de fegana de xapa laçada, e=15 mm.
09. Renat DM hidrolúg, e=20 mm.
10. Subestructura de suport tub acer galvanitzat 60x40x6 mm.
11. Teula ardo ceràmica.
12. Emilióton de fusta 50x50 mm.
13. Truller de fusta, e=30 mm.
14. Ciment de fusta 150x100 mm.
15. Ciment de fusta 150x100 mm.
16. Encovellida de fusta, secció de 2x 200x300 mm.
17. Canaló exterior de xapa plegada dacer inoxidable.
18. Pilar de sistema estructural primari, Perfil dacer laminar HEB-200.
19. Jassera de sistema estructural primari, Perfil dacer laminar PE-240.
20. Revestiment exterior amb placa autoportant Trespa Melton e=13 mm.
21. Estructura auxiliar dacer per a flocat de panell de fegana.
22. Allament tèrmic de poliestirè extretid (XPS) Styrodarm e=60 mm.
23. Allament de lanta de roca, e=40 mm.
24. Trassosast de pintina metálica amb revestiment interior de doble placa de moier monocapa i trassosast interior de placa de cartó-guix pintada de blanc.
25. Tancament existent de fongió' arnat, e=40 cm, revestit exteriorment amb moier monocapa i trassosast interior de placa de cartó-guix pintada de blanc.
26. Tancament de lantes de fusta.
27. Moier de ciment per a fongió' drescopidó.
28. Xapa plegada dacer inoxidable.
29. Lluerari de coberta tipus Velux.
30. Jassera de sistema estructural primari, Perfil dacer laminar PE-270.
31. Biguda de sistema estructural secundari, Perfil dacer laminar PE-100.
32. Jassera de sistema estructural primari, Perfil dacer laminar PE-200 amb fongió' arnat.
33. Revestim interior amb placa autoportant Trespa Alhlon, e=13mm, amb flocat amb omiques sobre perfil de metálica.
34. Perfil angulr de suport, dacer laminar, de 200x150x10 mm amb banda de neopé de 15mm per a recolzament de jassera estructural.
35. Perfil·lata dacer galvanitzat per a suport de revestim interior, e=2 mm.
36. Trassosast interior de guix laminat, e=13mm, flocat amb perfil omega sobre perfil de metálica i acabat pintat de color blanc.
37. Pilar de sistema estructural primari, Perfil dacer laminar HEB-300 amb platinas de 15 mm soldades a les ailes.
38. Subestructura de suport, perfil dacer laminar HEB-100.
39. Subestructura de suport, perfil dacer laminar HEB-140.
40. Subestructura de suport, perfil dacer laminar HEB-160.
41. Cel·la continu de plaques de guix laminat, e=15mm, amb flocacions rosacades a fogal.
42. Cel·la continu de plaques de guix laminat, e=15mm, flocat mecànicament a subestructura autoportant metálica.
43. Lanta de fusta de 200x100x50 mm per a fongió' de cel·la superior de parada.
44. Estor extensible de poliestir.
45. Luminària horitzontal amb unitat protectora.
46. Ciment de fongió' arnat de parada fongiat per plama de metálica i fongió' de xapa dacer inoxidable.
47. Estructura auxiliar per a fongió' de fets sostre i frontal de parada, tub dacer galvanitzat de 50x50x5 mm.
48. Luminària Downlight encastrada a cel·la ras.
49. Revestim interior Silstone Vuxort Leatier, e=12mm, flocat amb ciment-cola.
50. Enxa de maó ceràmic per a suport de mostador de parada, e=15 cm.
51. Renat frontal de xapa dacer inoxidable.
52. Bureta de PVC per a desguas de parada, Ø80 mm.
53. Junta de poliestirè extretid (XPS) Styrodarm e=25 mm.
54. Junta de recollida d'agües prefiltrada, amb tapa superior de pedra artificial, e=60x900 mm.
55. Paviment de pedra artificial de 400x400 mm, e=7cm.
56. Moier de flocat, e=40 mm.
57. Fongió' cel·lular per a fongió' de pendents.
58. Solera de fongió' arnat, e=150 mm.
59. Allament tèrmic de poliestirè extretid (XPS) Styrodarm e=35 mm.
60. Laminia impermeable.
61. Fongió' de neteja, e=30 mm.
62. Graves, e=150 mm.
63. Fongió' de neteja, e=200 mm.
64. Laminia orientat de polietilè orlat desitiat per a impermeabilització de trasosds.
65. Tub de drenatge de PVC Ø140 mm col·locat sobre jac de fongió' de neteja.
66. Paviment vèlltic continu Tarkett Optima, e=2cm, cel·la flocat sobre laminia plàstica Tarkelby.
67. Solera de fongió' cel·lular, e=20cm.
68. Pilar de sistema estructural primari, Perfil dacer laminar HEB-600.
69. Jassera de sistema estructural primari, Perfil dacer laminar PE-220 amb platinas de 15 mm soldades a les ailes.
70. Escopidó de xapa dacer inoxidable, e=15mm.
71. Teula de fusta de pi de 150x100 mm.
72. Teula de fusta de pi de 150x100 mm.
73. Fusteria exterior d'alumini.



FC-Culm 08 Jordi Masip Blanch

DETAI·LS
**MERCAT
 COMERCIAL
 EBRENO·RD**
 01