

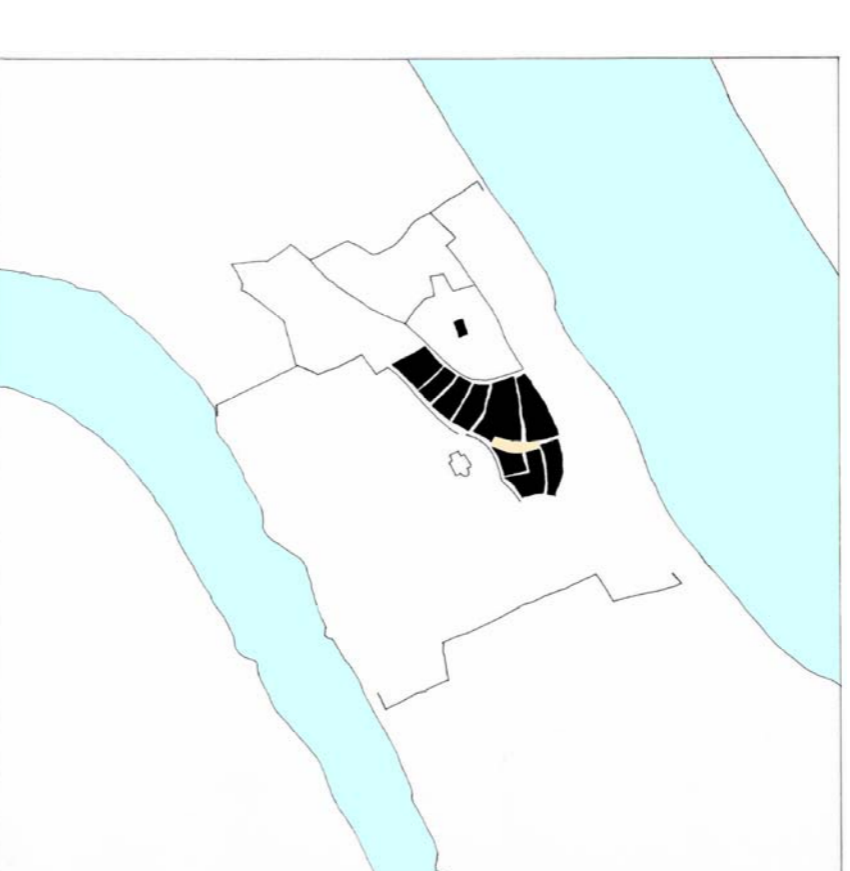
El mercat municipal de Flix compta amb una superfície construïda de 571,50 m<sup>2</sup>, de la qual el 91% està destinada a àrea de venda i el 9% restants el conformen les àrees d'administració i logística.

De les 22 parades que té el mercat només el 73% estan actualment ocupades i de totes aquelles no arriba al 54% el nombre de parades obertes al dia de màxima afluència. Dies sis dies, hables que el mercat podria estar obert al públic, actualment només quatre ofereix porres, i amb un horari que es limita a la jornada matinal.

D'altra banda el mercat no disposa de cap servei addicional o especialitzat com seria un restaurant, comerços de caràcter no alimentari o bé un autoservei complementari. La oferta comercial és limitada als productes bàsics: carn, peix i fruita i verdura; i no hi ha cap altre tipus de parades més especialitzades com podria ser llegums, cereals, aviram i cecqa, xarcuteria, etc.

En quant a les instal·lacions comuns i locals tècnics fèdils existents no compta amb cap zona habilitada per a la càrrega i descàrrega, que actualment es realitza al carrer, ni disposa de magatzems comuns, ni cambra per a la bossa, el que genera grans dificultats tant en el dia a dia del mercat com mobilitats a nivell de circulació per la via pública.

A nivell d'accessibilitat el mercat municipal de Flix disposa de quatre accessos, tres d'ells a peu pla. Tot i així, l'accés per a persones amb mobilitat reduïda només es pot garantir a través d'un de la façana nord, ja que l'entrada està equipada amb una porta d'obertura automàtica.



SITUACIÓ DEL MERCAT A LLANÇÀ 1.700



SITUACIÓ DEL MERCAT A LLANÇÀ 1.951



SITUACIÓ DEL MERCAT A LLANÇÀ 2.008

ESQUEMA D'USOS

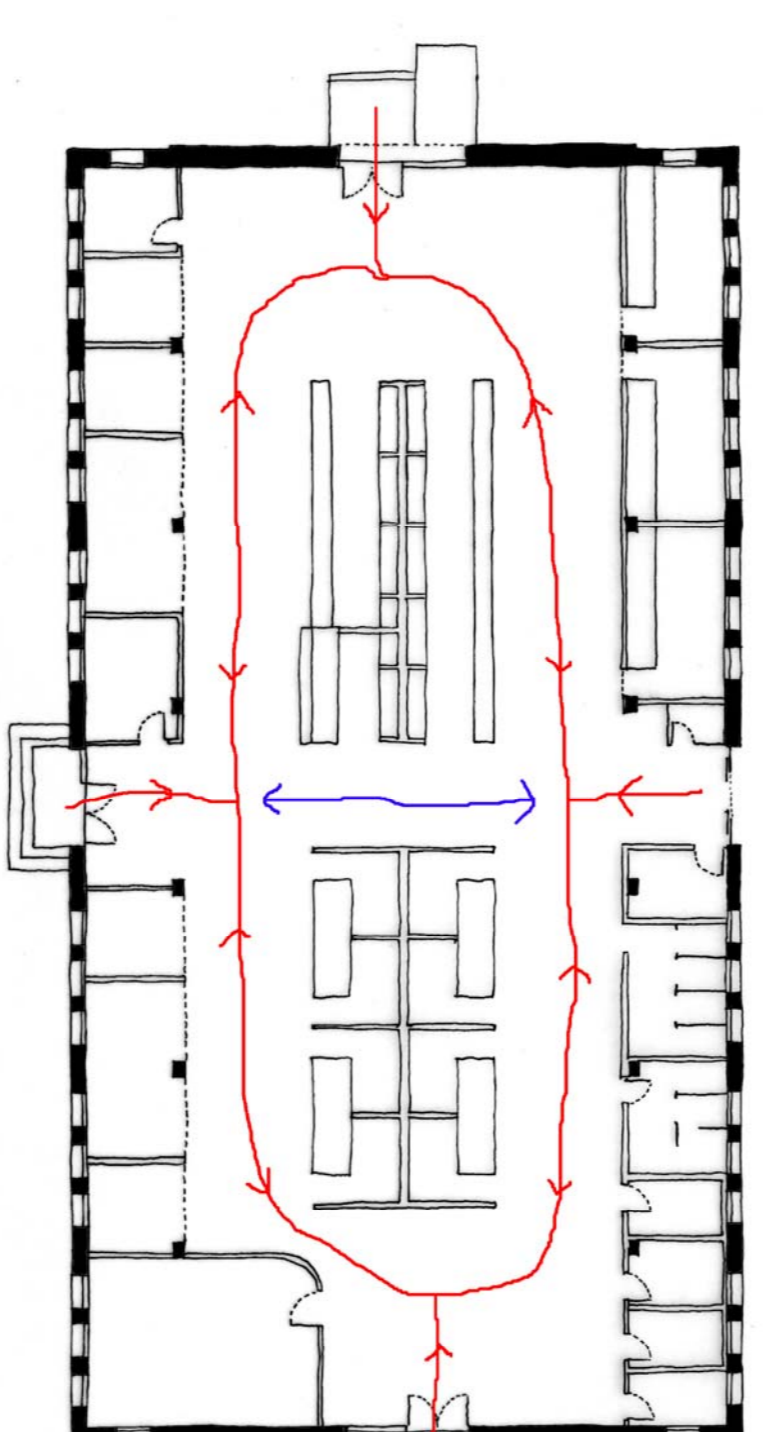


- Parada ocupada
- Parada lliure
- Carn
- Administració
- Oficines en desús
- Càmera frigorífica
- Comptadors
- Bar
- Peix
- Fruita i verdura

ESQUEMA D'OCCUPACIÓ



ESQUEMA DE CIRCULACIONS



QUADRE DE SUPERFÍCIES

Superfície construída:	571,50 m <sup>2</sup>
Mercat del factoria:	222,50 m <sup>2</sup>
Mercat del factoria Lliures:	319,00 m <sup>2</sup>
Serveis comuns:	12,00 m <sup>2</sup>
- magatzems:	12,00 m <sup>2</sup>
- lavabos:	6,00 m <sup>2</sup>
- direcció:	6,00 m <sup>2</sup>

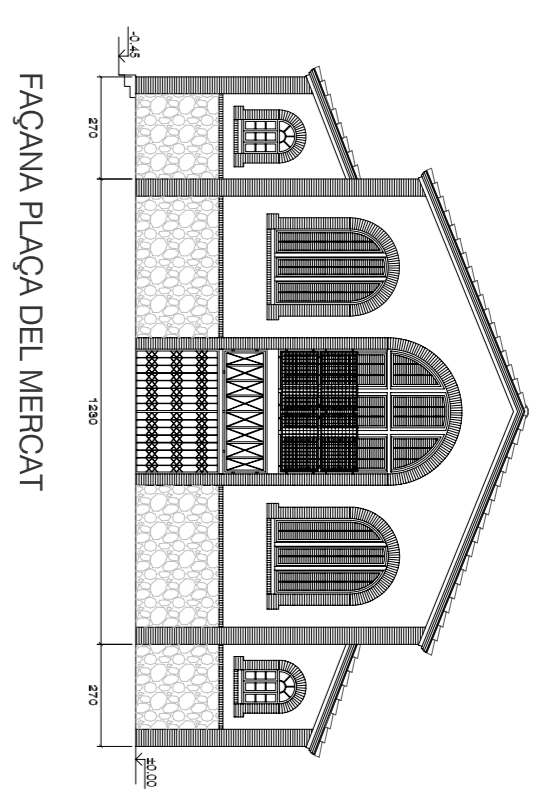
OFERTA COMERCIAL

Peix fresc i marisc:	- 4/4 parades ocupades -	40,00 m <sup>2</sup>
Peixca salada:	- 1/1 parades ocupades -	10,00 m <sup>2</sup>
Carnisseria i menjars:	- 3/3 parades ocupades -	45,00 m <sup>2</sup>
Fruita i verdura:	- 7/3 parades ocupades -	68,00 m <sup>2</sup>
Bar:	- 1/1 parades ocupades -	19,50 m <sup>2</sup>
<b>TOTAL Superfície oferta comercial ocupada:</b>		<b>182,50 m<sup>2</sup></b>

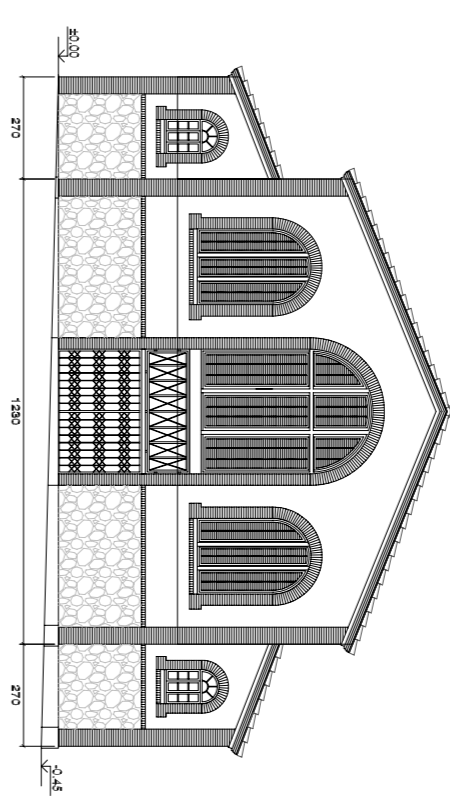
SERVEIS DISPONIBLES

- Cambres frigorífiques.
- Lavabos públics.
- Aparcament per a clients i concessionaris a l'aire lliure.
- Lluçament a domicili.
- Comanda telefònica.
- Consigna i informació.
- Mercat ambulant setmanal (dijous i dijous).

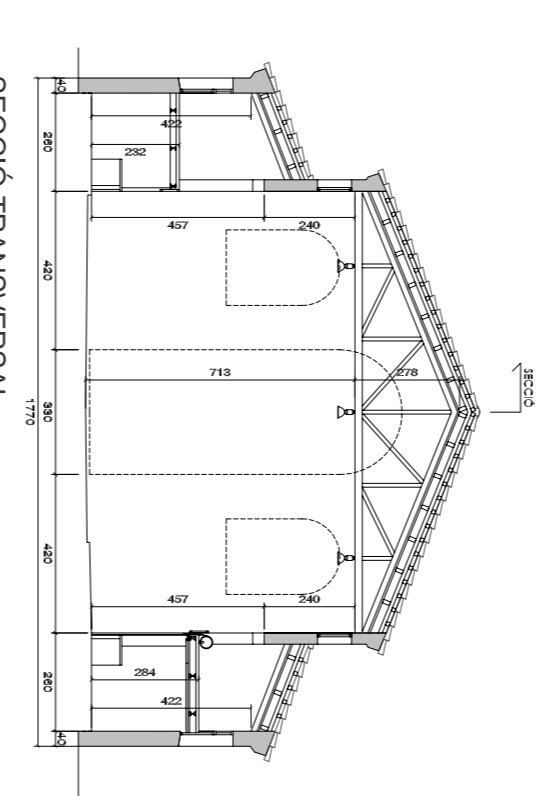
HORARI COMERCIAL I OCCUPACIÓ



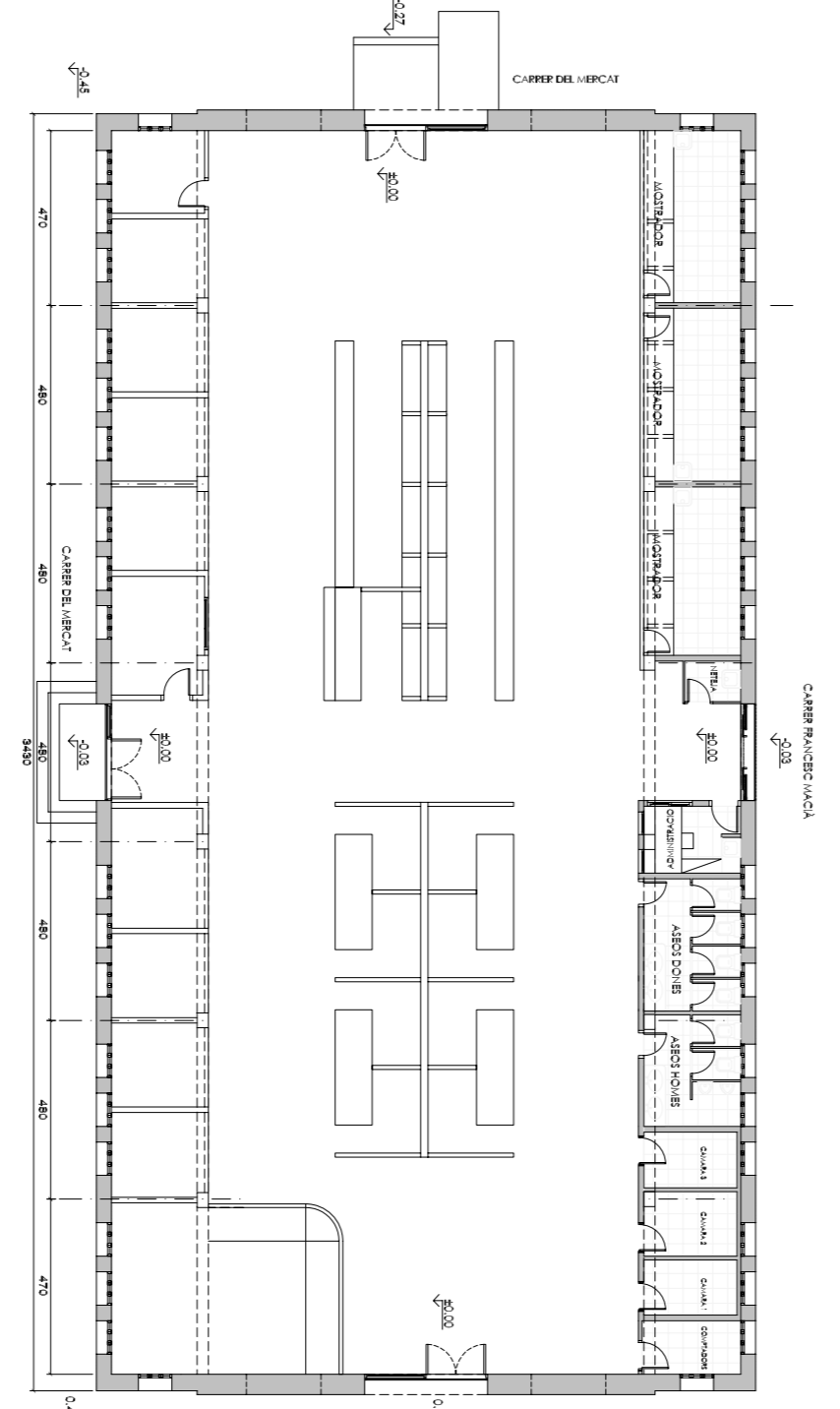
FAÇANA PLAÇA DEL MERCAT



FAÇANA CARRER DEL MERCAT



SECCIÓ LONGITUDINAL



PLANTA DISTRIBUCIÓ

