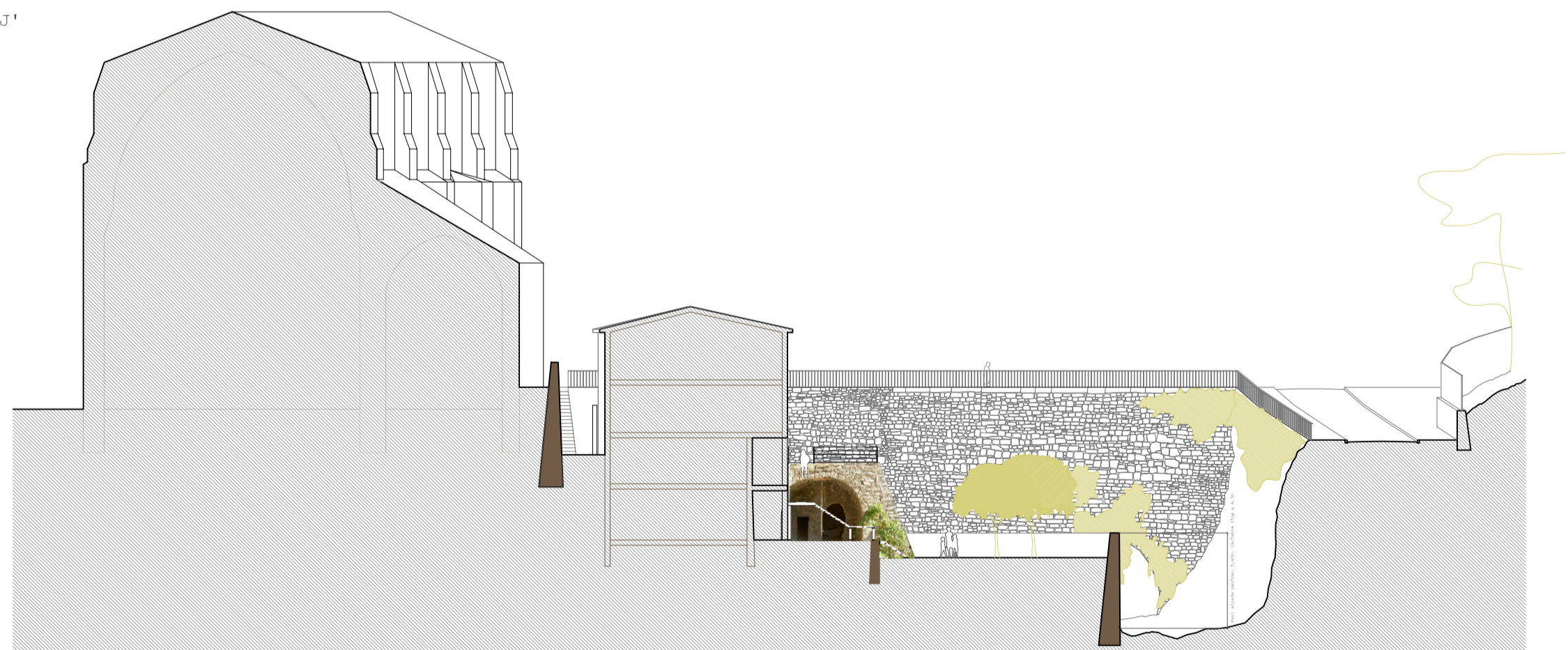


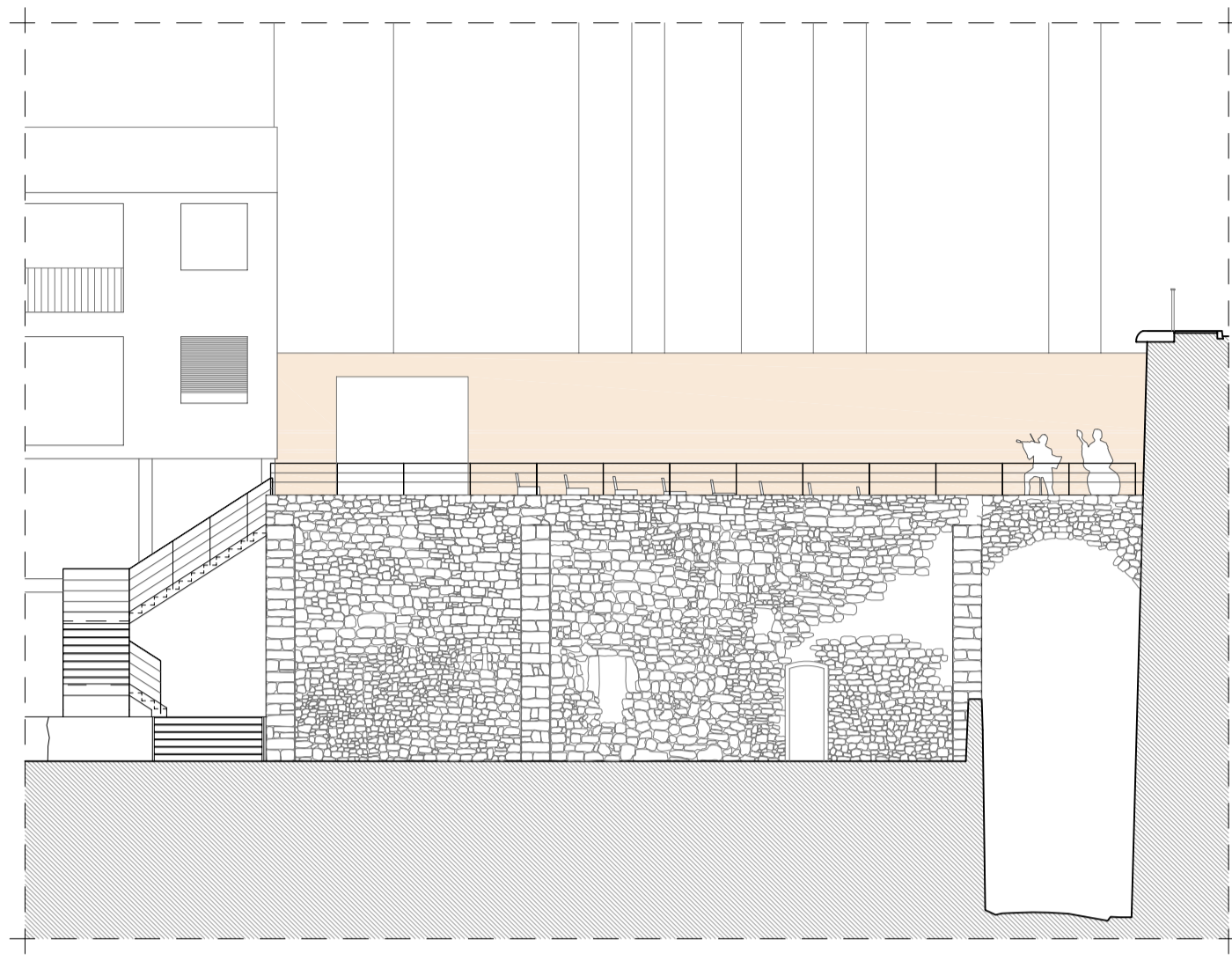


PLANTA COBERTES

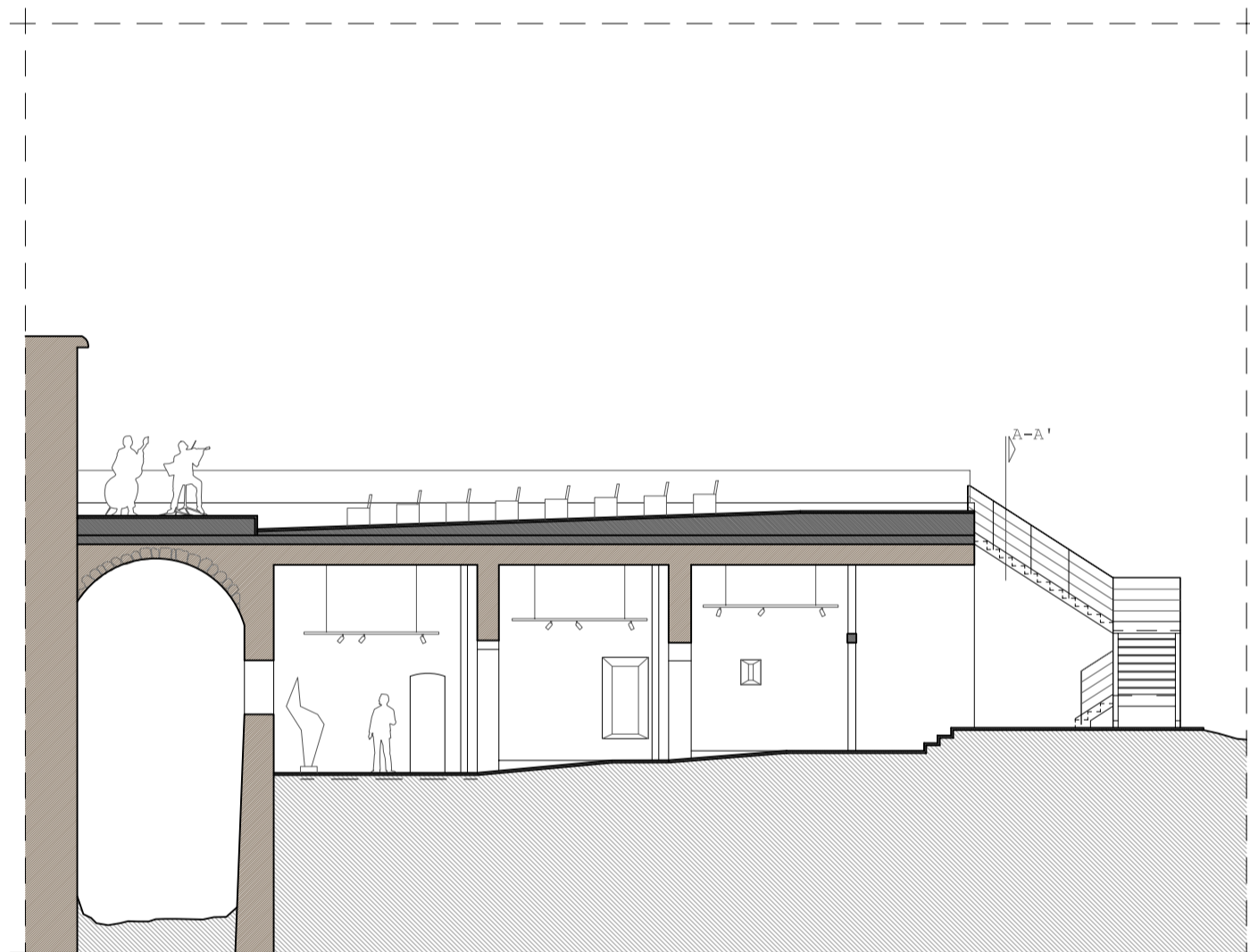
PROJECTE J-J'



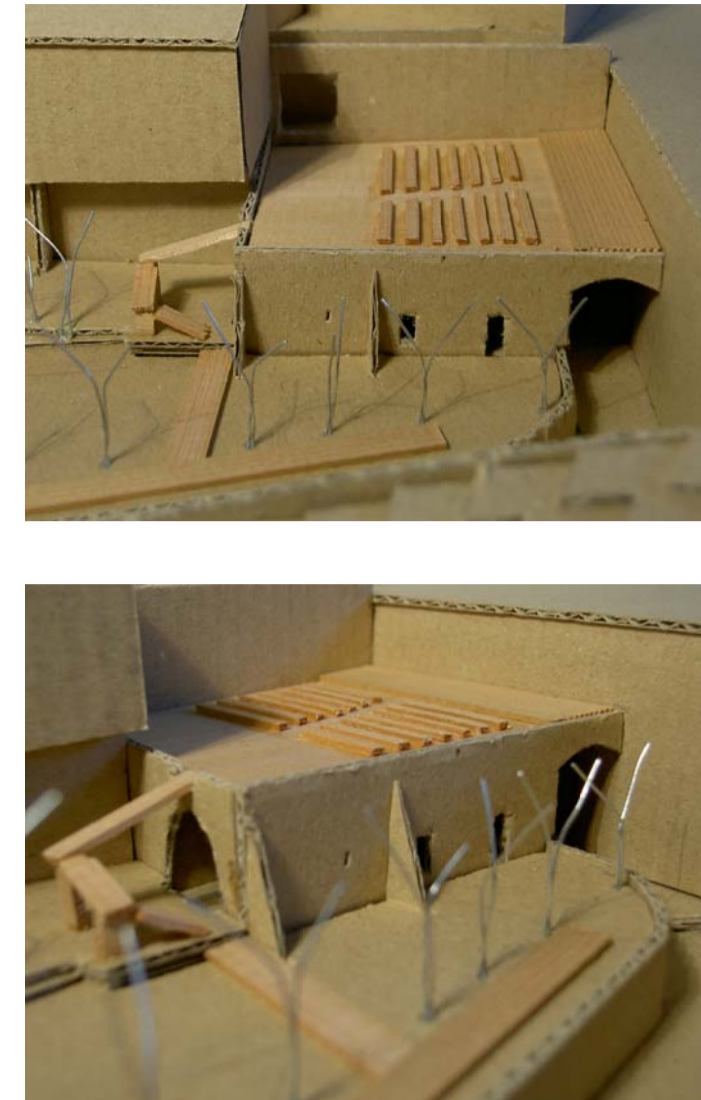
FAÇANA PABELLÓ escala 1:150



SECCIÓ PABELLÓ escala 1:150

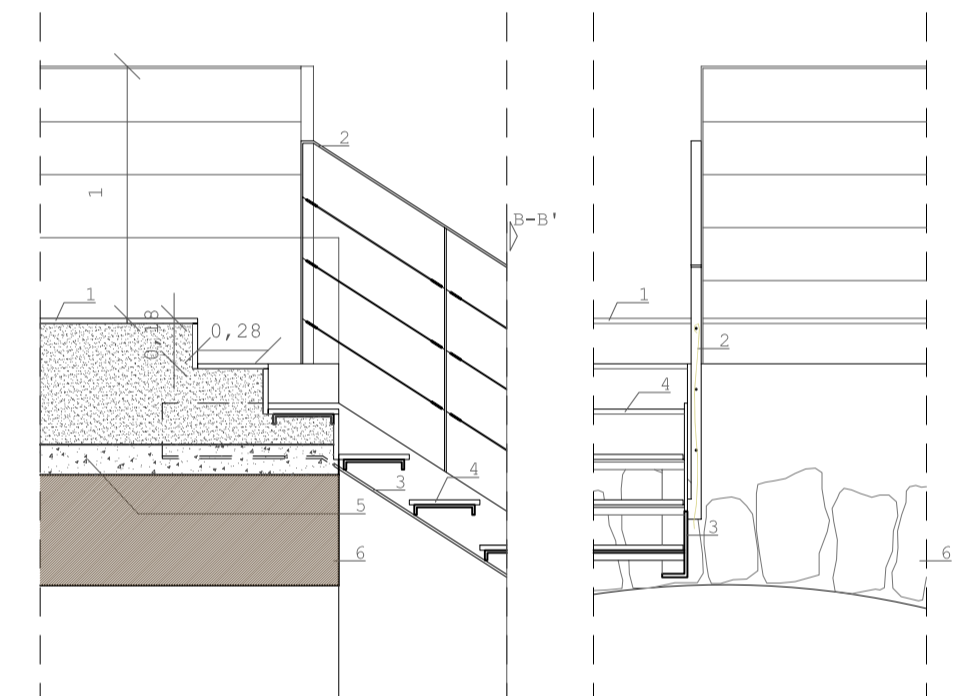


VISTES PABELLÓ



DETALL A-A'

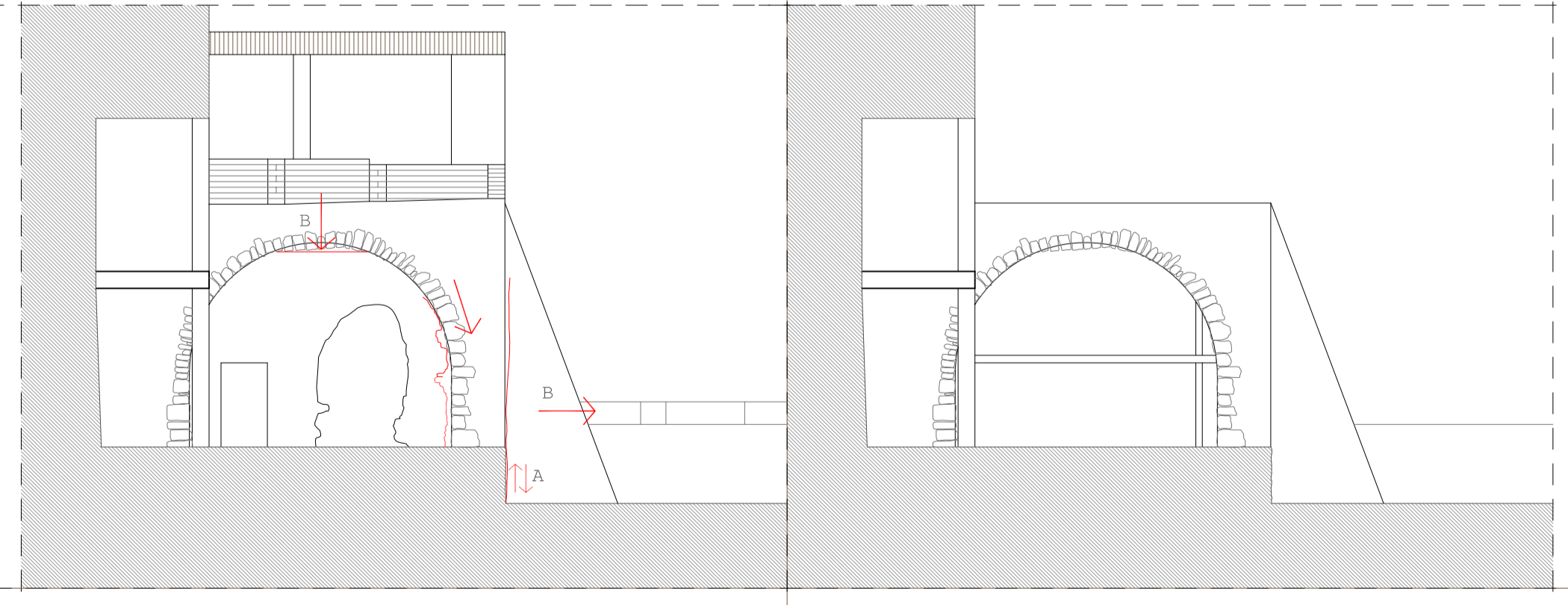
DETALL B-B'



- 1 Paviment de formigó antilliscant tipus Pavimold de Paviments Msta. Color gris, textura 100. 40x40x3,8cm.
- 2 Barana de cables d'acer tensats i estructura d'acer. Creixement de vegetació des del terra.
- 3 "L" d'acer
- 4 Graons de fusta de pi superitzat sobre "U" metàl·lica
- 5 Reforç superior de la volta amb formigó armat
- 6 Volta de pedra

PATOLOGIES

A.-Fissura entre el cos principal i el primer contrafort. Assentaments diferencial entre tots dos.  
 B.-Descens de la part central de la volta en el tram més exterior, a l'interior no s'aprecia. Existència d'una càrrega puntual al centre. L'empenya de la volta provoca el desplaçament del primer contrafort cap a la dreta.



El volum amb contraforts actualment sense cap ús més que traster dels veïns, s'habilita com a petit pabelló obert per a l'exposició d'escultures a la planta baixa, i la part superior, com a porta d'entrada al parc, i espai per a projeccions de cinema a l'aire lliure a les nits de l'estiu i per a petits concerts i representacions teatrals.



# Arxiu Municipal i Museu d'història de Sallent

Parc de la Riereta  
 escala 1/300  
 planta cobertes, pabelló

Maria Sebastián Sebastián  
 Pfc juliol 2008 - Tribunal Muntañola, Diaz, Tayà, Esquius  
 Línia aproximacions a l'arquitectura des del medi ambient històric

\*\*La cota de referència 0,00 del projecte correspon als 275 metres sobre nivell de la mar