

PLANTA BAIXA PARC



Materials pavimentació		Vegetació existent		Nova plantació		Recorreguts existents		Nous recorreguts	
	Fusta recorreguts		Avet		Llorer		←		Públics
	Peces de formigó places		Llorer		Acàcia		←		Des del museu
	Gespa línies d'arbres/repòs		Pi		Fruiters (ametlers, figueres)				

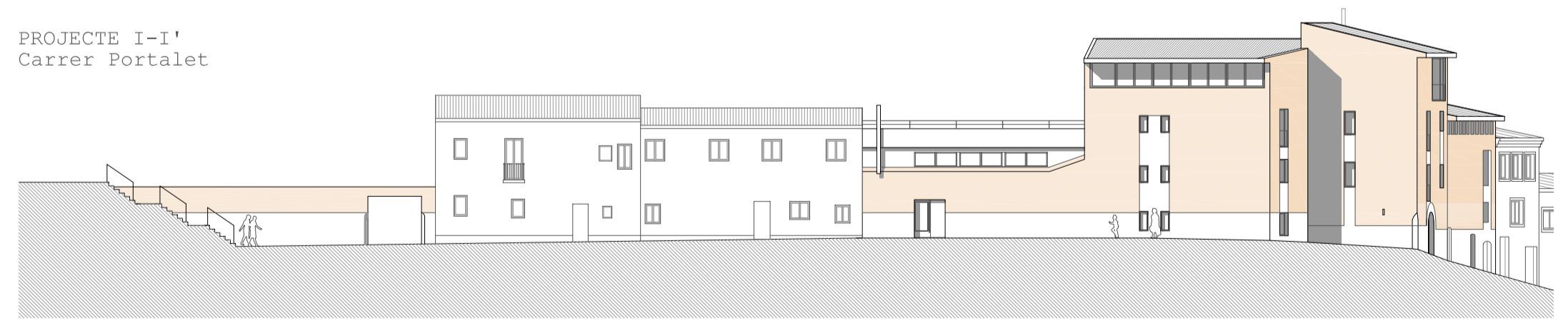
El primer punt de referència en la distribució del parc el marquen l'edifici de l'Arxiu i el Museu a la part oest i una estructura d'ús desconegut amb contraforts a est. Són els dos punts de pes.

A partir d'aquí s'estudia la seva relació amb la vegetació existent i es proposa una de nova plantació, tenint en compte criteris d'adaptació climàtica, amb espècies autòctones.

La distribució de la vegetació i de les diferents zones ve marcada sempre pels recorreguts. Tant els exteriors actuals com els interiors del projecte.



PROJECTE I-I' Carrer Portalet



Vista 1



Vista 2



**La cota de referència 0,00 del projecte correspon als 275 metres sobre nivell de la mar

Arxiu Municipal i Museu d'història de Sallent

Parc de la Riereta
 escala 1/300
 planta baixa esquema d'organització

Mària Sebastián Sebastián
 Pfc juliol 2008 - Tribunal Muntanola, Diaz, Tayà, Esquiús
 Línia aproximacions a l'arquitectura des del medi ambient històric