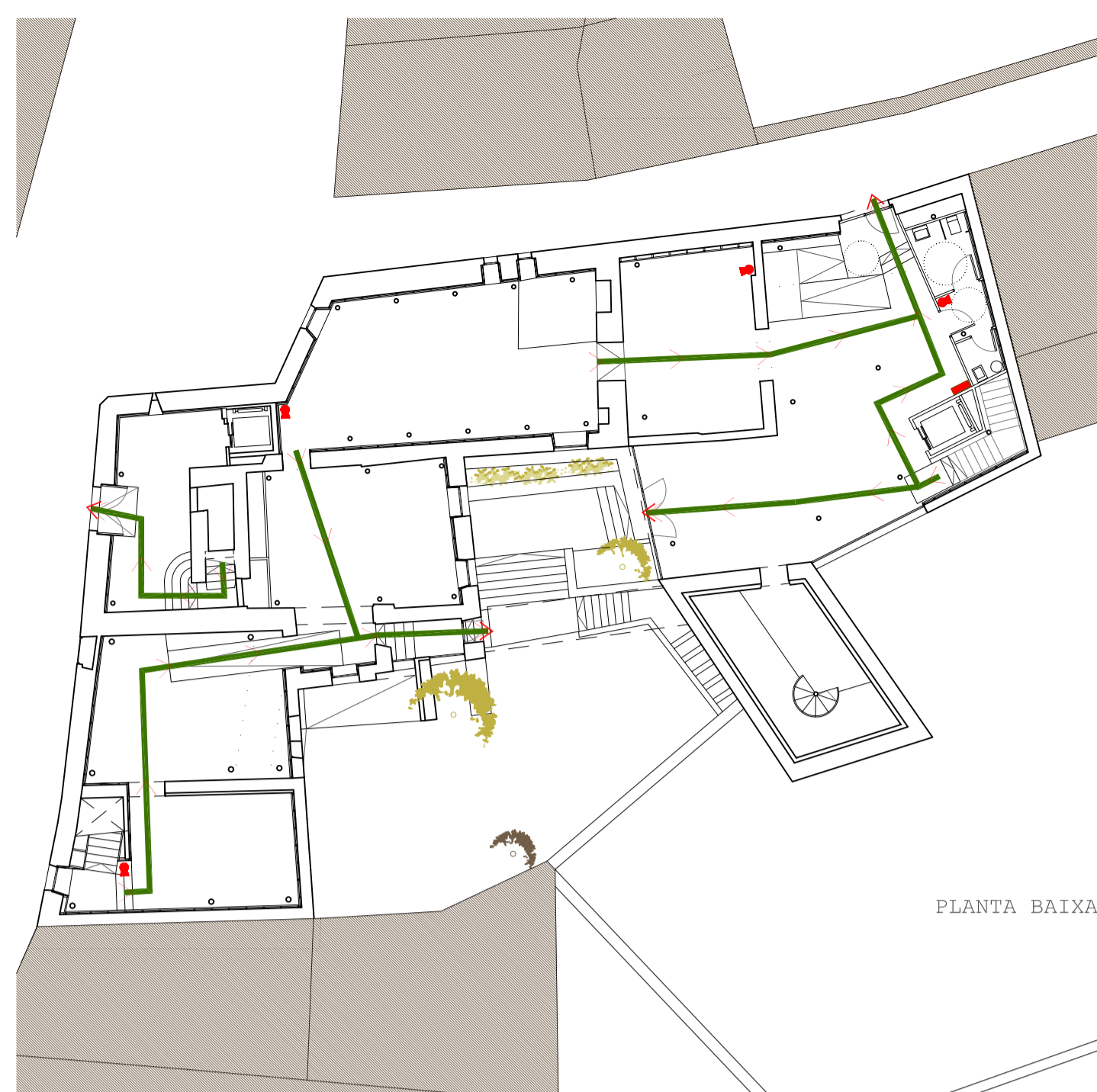
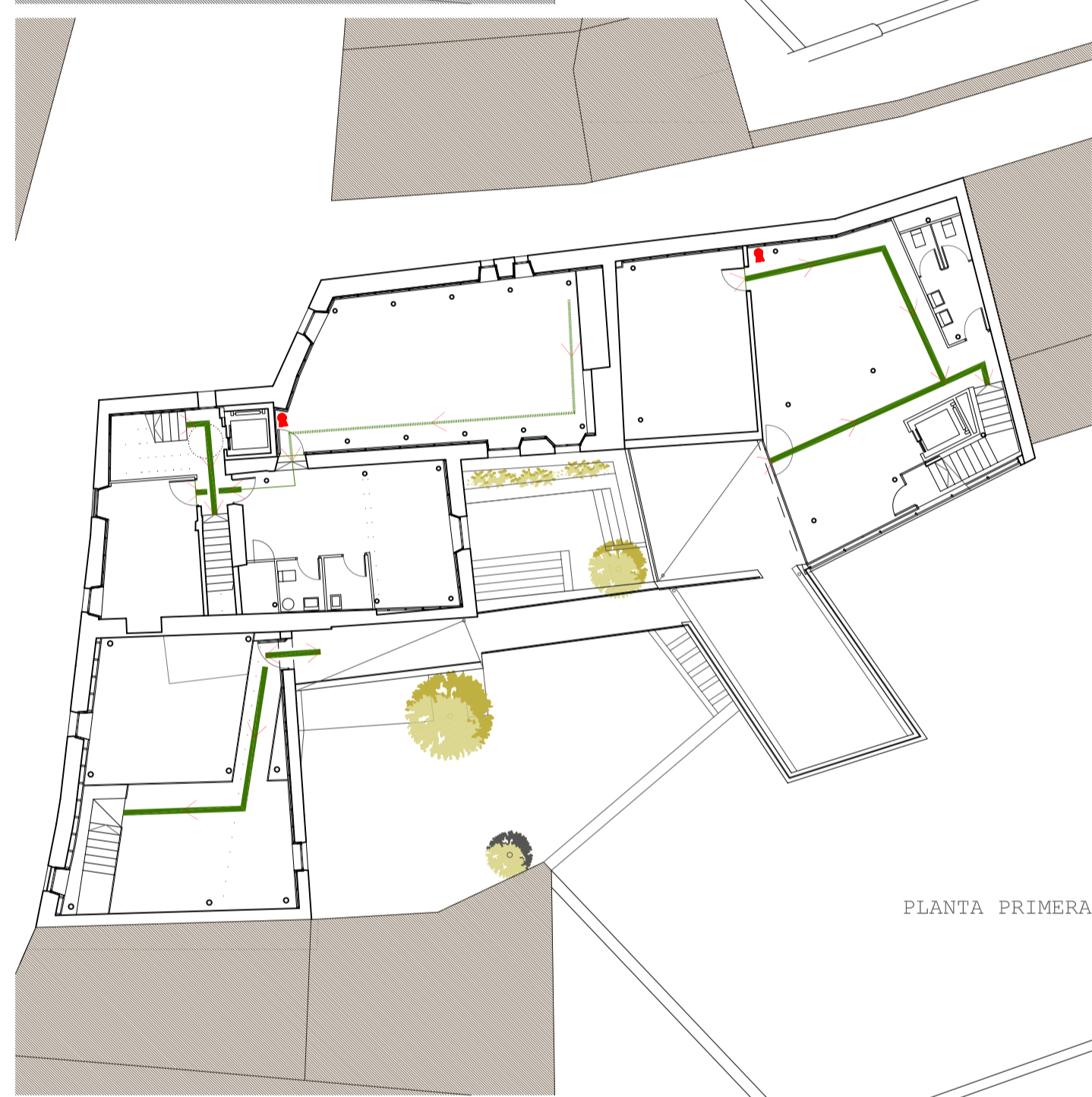




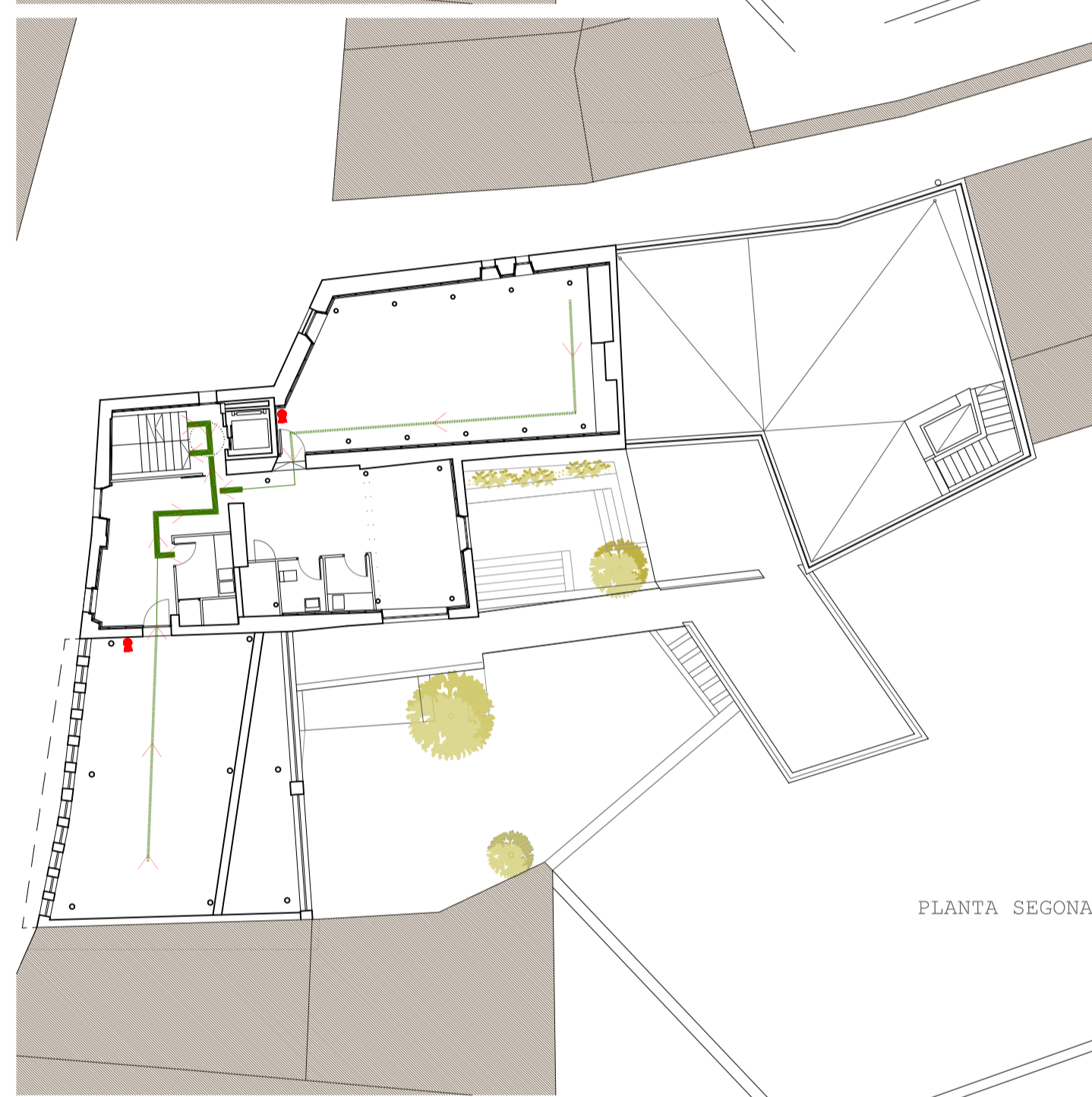
PLANTA SOTERRANI



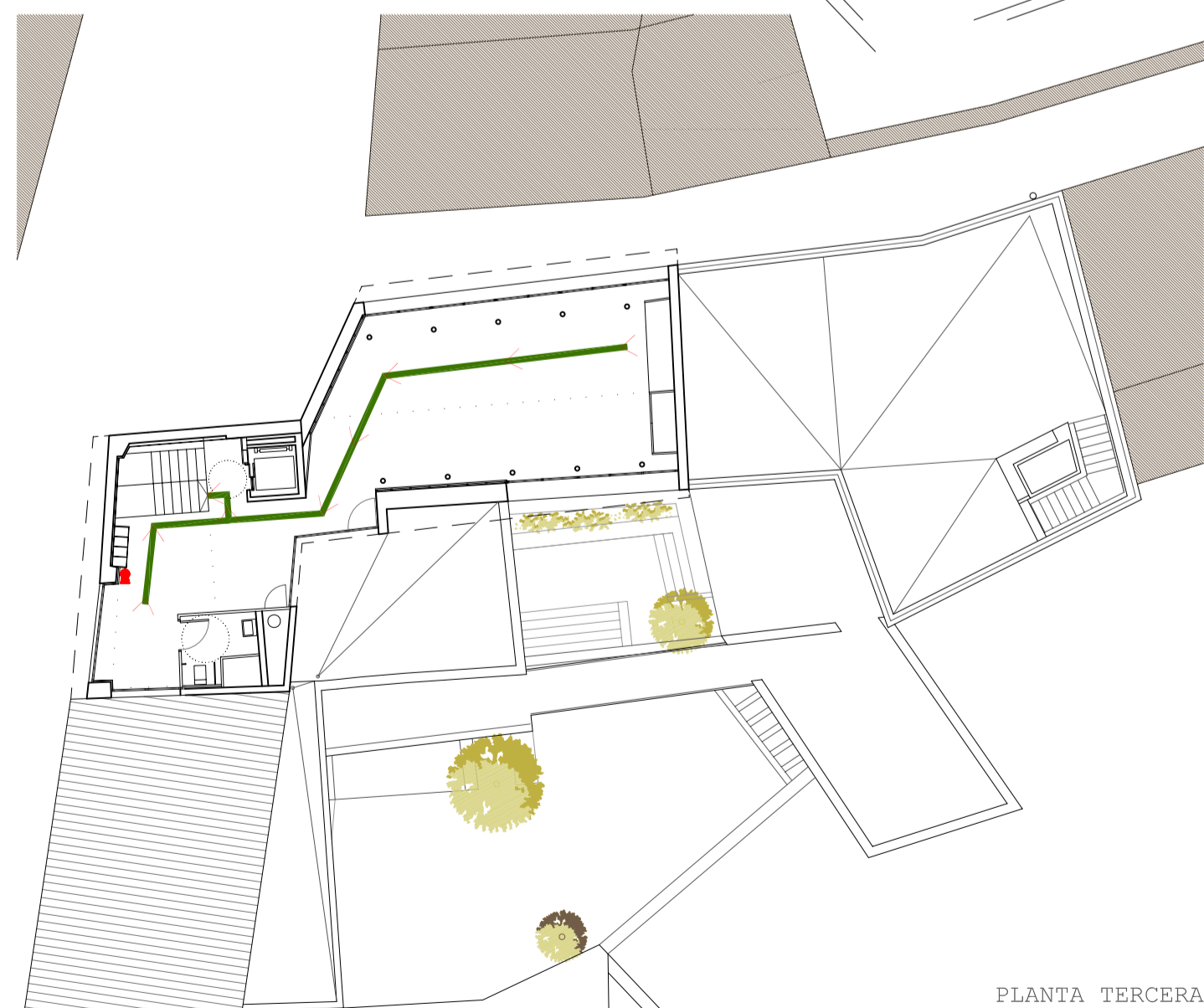
PLANTA BAIXA



PLANTA PRIMERA



PLANTA SEGONA



PLANTA TERCERA

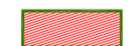
Extintor portàtil
Els extintors a la zona de dipòsit de l'arxiu i de magatzem del museu no seran d'aigua sinó de productes halogenats, HCFC

Boca d'incendi

Recorregut d'evacuació

Recorregut d'evacuació des de sector de risc especial

Sortida



Sectors d'incendi

	CTE	PROJECTE
MUSEU		
Pública concurrència	1 sector d'incendi si sup.construïda < 2500m2	sup.construïda = 576,59m2
ARXIU		
Administratiu (de principal)	1 sector d'incendi si sup.construïda < 2500m2	sup.construïda = 237,29m2
Pública concurrència (de subsidiari)	Mateix sector d'incendi que el principal de l'edifici si ocupació < 500 persones	ocupació sala consultes = 25 persones
SOTERRANI		
Docent (considerant aula)	1 sector d'incendi si num.plantes = 1	num.plantes = 1
Pública concurrència (considerant sala conf)	1 sector d'incendi si sup.construïda < 2500m2	sup.construïda = 150m2

Sectors de risc especial

	Nivell risc	Condicions CTE	Condicions projecte
Dipòsit	Baix sup.CTE=100-200 sup.projecte=60m2 x 2 plantes	Recorregut evacuació fins sortida de planta < 25m2	Recorregut màxim = 15m
Sala màquines	Baix en tots els casos		Recorregut màxim = 12m

El trasdossat en el cas del dipòsit es realitzarà amb pladur Foc. Les portes de comunicació amb la resta de l'edifici tindran una resistència al foc EI: 45-C5.

Dimensionament elements evacuació

	CTE	projecte
Portes	A/P/200x0,80m	sempre A=0,80m
Passadissos i rampes	A/P/200x1,50m	passera interior 1,20m
Espai entre seients: sala conferències/videoregistre	sortida 2 extrems màx 14 seients a=30cm	A=40cm
Escales no protegides	ev.descendent A/P/160	museu 1m=50/160 arxiu 1m=32/160
Zones a l'aire lliure: zones de pas	A/P/600x1,00m	A=1,45m

Ocupació	persones
MUSEU (7m2/pers més personal)	
Sales d'exposicions i vestibul	60
Magatzem	-
ARXIU (llocs de treball definits)	
Oficines	8
Sala de consulta	25
Dipòsit	-
SOTERRANI (seients definits)	
Vestibul	1
Sala conferències	40
Taller infantil	15
TOTAL	139

Les escales compleixen les següents condicions per ser no protegides:
 - pública concurrència i evacuació descendent
 h ≤ 10 m
 h projecte ≤ 6,10 m
 - administrativa i evacuació descendent
 h ≤ 18 m
 h projecte ≤ 8,80 m

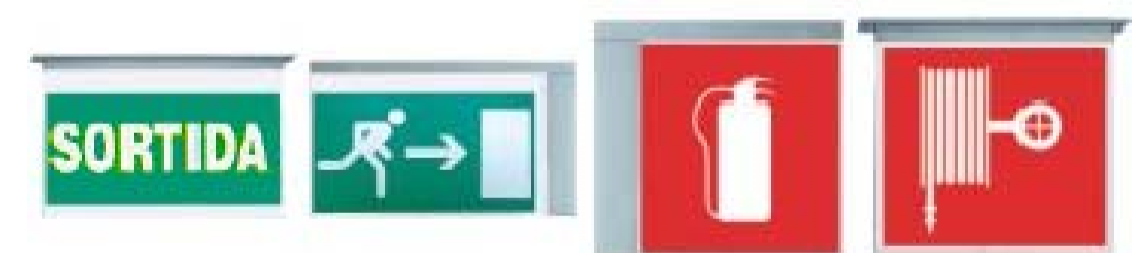
Sortides de planta i recorreguts d'evacuació

	Sortides de planta	Condicions CTE	Condicions projecte
Museu	Més d'una sortida de planta	Recorreguts evacuació < 50 m	Recorregut màx = 23,80m
Arxiu	Una única sortida en planta	Ocupació < 100 persones Recorreguts evacuació < 25 m	Ocupació = 32 persones Recorregut màx = 17,70m
Soterrani	Una única sortida en planta	Ocupació < 100 persones Recorreguts evacuació < 25 m	Ocupació = 56 persones Recorregut màx = 20,50m

Detecció, control i extinció de l'incendi

	Elements	Ubicació	Altres característiques
En general	Senyalització "SORTIDA", "SORTIDA D'EMERGENCIA" i direcció del recorregut	Sortides i punts amb alternatives de recorregut	Tamany 210x210 mm (distància visualització <10m)
Arxiu (administratiu)	Extintors portàtils	Cada 15 m i a sectors de risc especial	Eficàcia 21A-113B
Museu (pública concurrència)	Boca d'incendi	1 per cada 500m2 sup.construïda.	Tipus 25mm (diàmetre màxim) amb entrada d'aigua, clau de tall i manòmetre

Senyalització de Dalsalux, de la sèrie VIP, amb incorporació de luminàries amb leds SMD blancs.



Els requisits de seguretat en cas d'incendi s'estableixen en relació al CTE DB SI Seguridad en caso de incendio.

Els nous materials compliran els requeriments d'estabilitat al foc. En el cas de l'estructura metàl·lica, aquesta es protegirà amb pintura intumescent RI-90 de Cisa. L'estructura existent de forjats de fusta s'envernissarà amb vernís incolor d'Euroquímica, després d'una neteja acurada dels revestiments actuals.



Arxiu Municipal i Museu d'història de Sallent

c/Clos n°5-9 i e/Portalet sn
 escala 1/200
 plantes instal·lacions: incendis

María Sebastián Sebastián
 Pfc juliol 2008 - Tribunal Muntañola, Diaz, Tayà, Esquius
 Línia aproximacions a l'arquitectura des del medi ambient històric